



# **Defensoría del Pueblo**

Ciudad Autónoma de Buenos Aires

## **Datos sobre siniestros viales**

**I SEMESTRE 2016**

Informe estadístico

Centro de Estudios, Investigaciones y Opinión de la DPCABA

## ÍNDICE

Siniestros viales. Evolución histórica 2005 – I Semestre 2016	2
I Semestre 2016	7
Principales víctimas según tipo de movilidad	10
Principales víctimas según sexo	13
Principales víctimas según grupo etario	18
Anexo. Otras desagregaciones	21

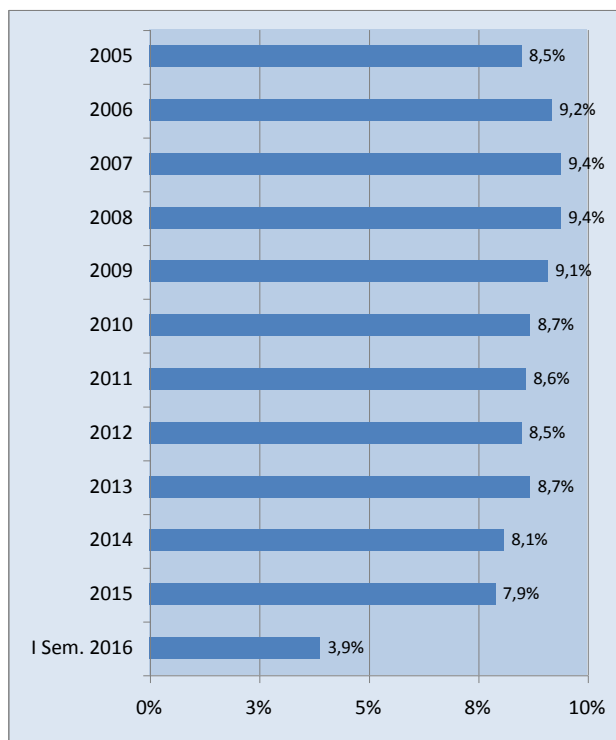
# **1-Siniestros viales. Evolución histórica 2005 – I Semestre 2016**

## 1. Siniestros viales. Evolución histórica 2005- I Semestre 2016<sup>1</sup>

**Cuadro 1.1** Siniestros viales, por año. C.A.B.A. 2005 – I Semestre 2016.

Año	Cantidad
2005	9870
2006	10697
2007	10879
2008	10952
2009	10569
2010	10138
2011	9969
2012	9834
2013	10124
2014	9457
2015	9242
I Semestre 2016	4536
<b>TOTAL</b>	<b>116267</b>

**Gráfico 1.1** Distribución porcentual del total de siniestros viales, por año. C.A.B.A. 2005 – I Semestre 2016.

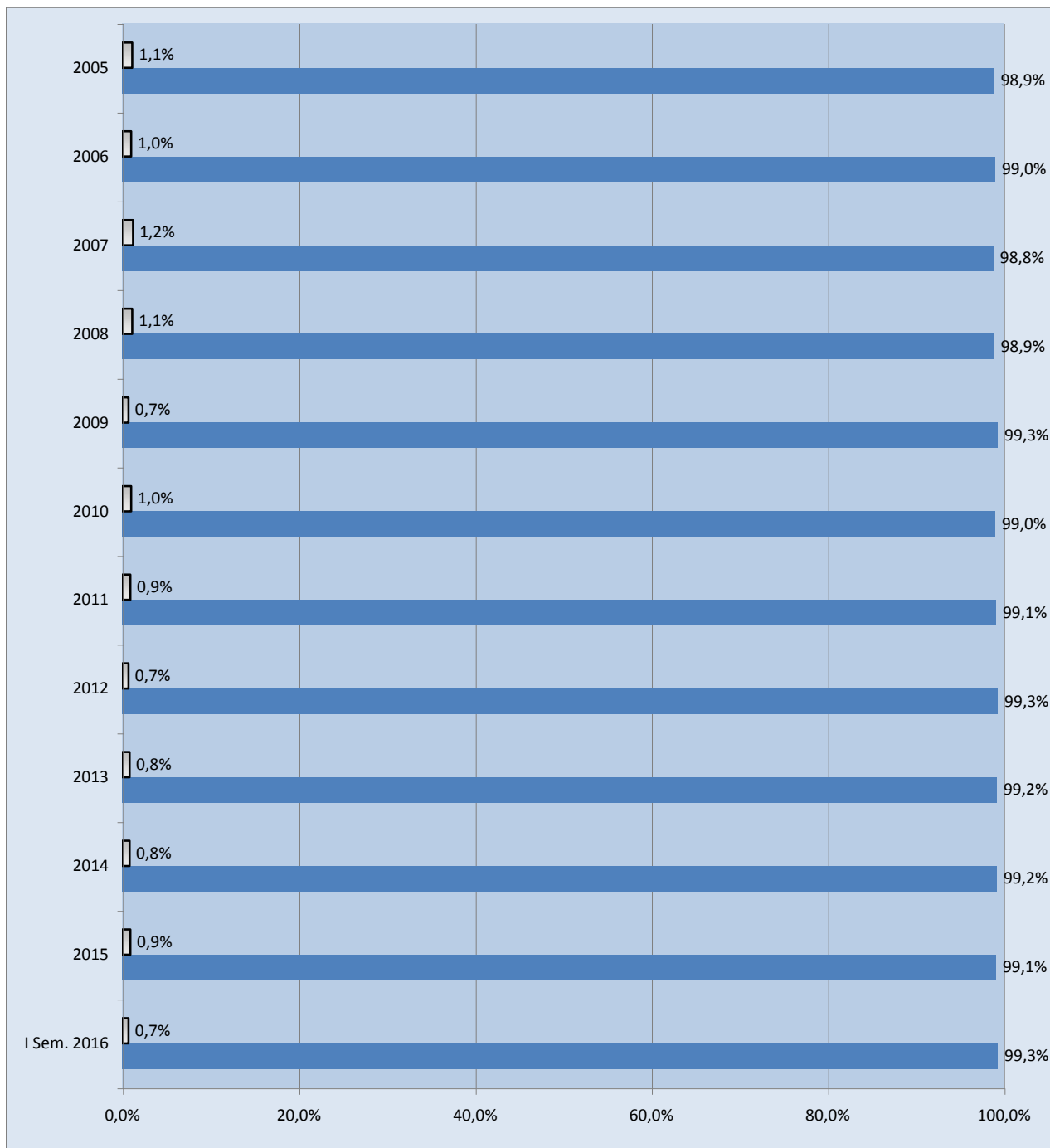


**Cuadro 1.2** Víctimas lesionadas y víctimas fatales in situ, por año. C.A.B.A. 2005 – I Semestre 2016.

Víctimas	2005	2006	2007	2008	2009	2010	2011	2012	2013	2014	2015	I Sem. 2016	TOTAL
Víctimas lesionadas	10431	11472	11733	11994	11472	10869	10654	10510	10621	10228	9860	4915	<b>124759</b>
Víctimas fatales in situ	118	113	138	134	77	108	95	77	86	82	92	36	<b>1156</b>
<b>Total</b>	<b>10549</b>	<b>11585</b>	<b>11871</b>	<b>12128</b>	<b>11549</b>	<b>10977</b>	<b>10749</b>	<b>10587</b>	<b>10707</b>	<b>10310</b>	<b>9952</b>	<b>4951</b>	<b>125915</b>

<sup>1</sup> Los datos pueden tener alguna variación, debido a rectificaciones que realice la Policía Federal Argentina.

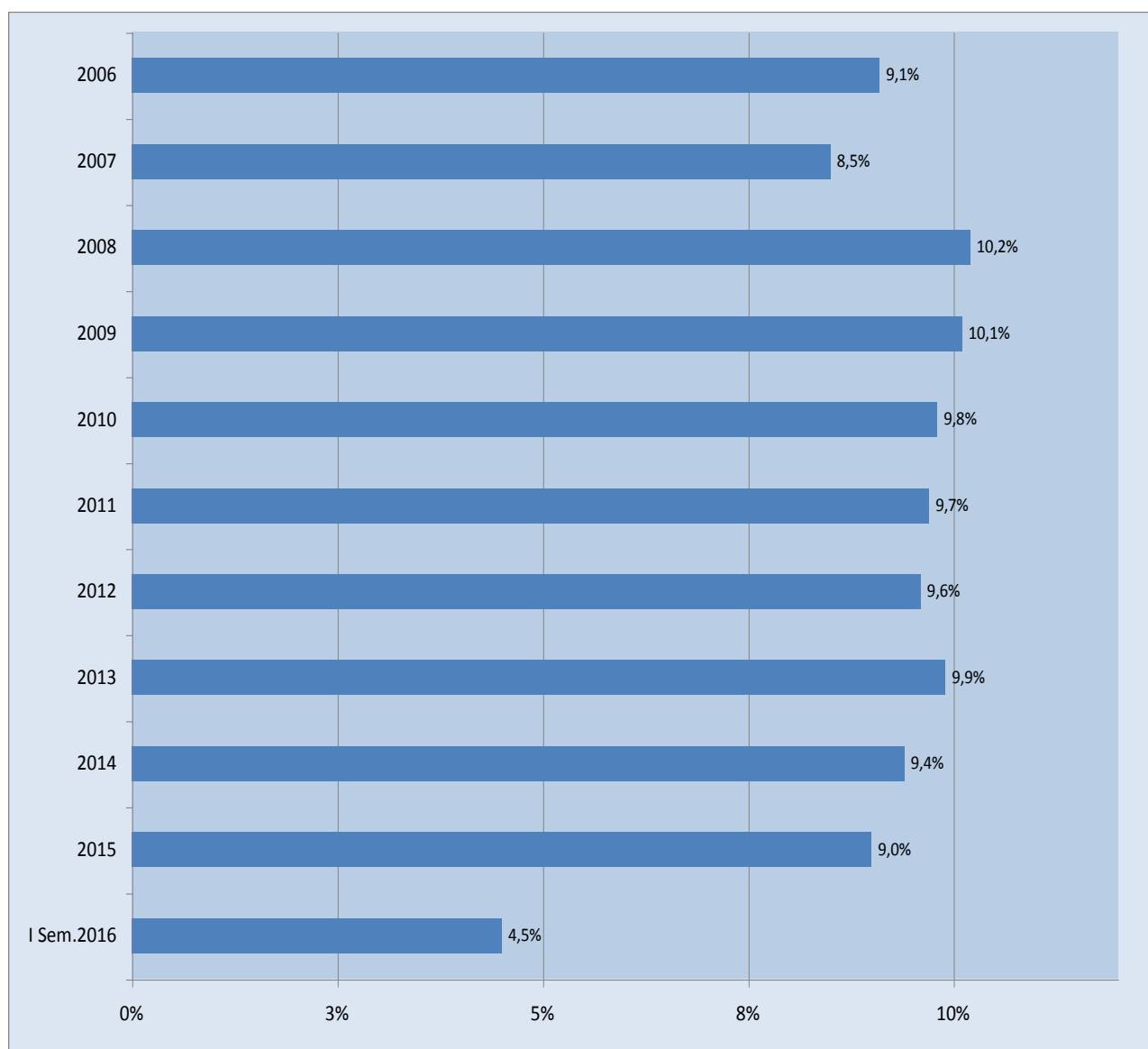
**Gráfico 1.2** Distribución porcentual de víctimas lesionadas y víctimas fatales in situ, por año. C.A.B.A. 2005 – I Semestre 2016.



**Cuadro 1.3** Evolución del número de víctimas lesionadas de: peatones, motociclistas y automovilistas, por año. CABA. 2006 – I Semestre 2016.

Víctimas lesionadas	2006	2007	2008	2009	2010	2011	2012	2013	2014	2015	I Sem. 2016
Peatones	3385	3307	3134	2913	2799	2615	2518	2613	2599	2274	1162
Motociclistas	2551	2135	3668	3857	3821	3973	3988	4199	3900	3814	1927
Automovilistas	2798	2670	2967	2914	2777	2673	2681	2689	2529	2496	1212
<b>Total</b>	<b>8734</b>	<b>8112</b>	<b>9769</b>	<b>9684</b>	<b>9397</b>	<b>9261</b>	<b>9187</b>	<b>9501</b>	<b>9028</b>	<b>8584</b>	<b>4301</b>

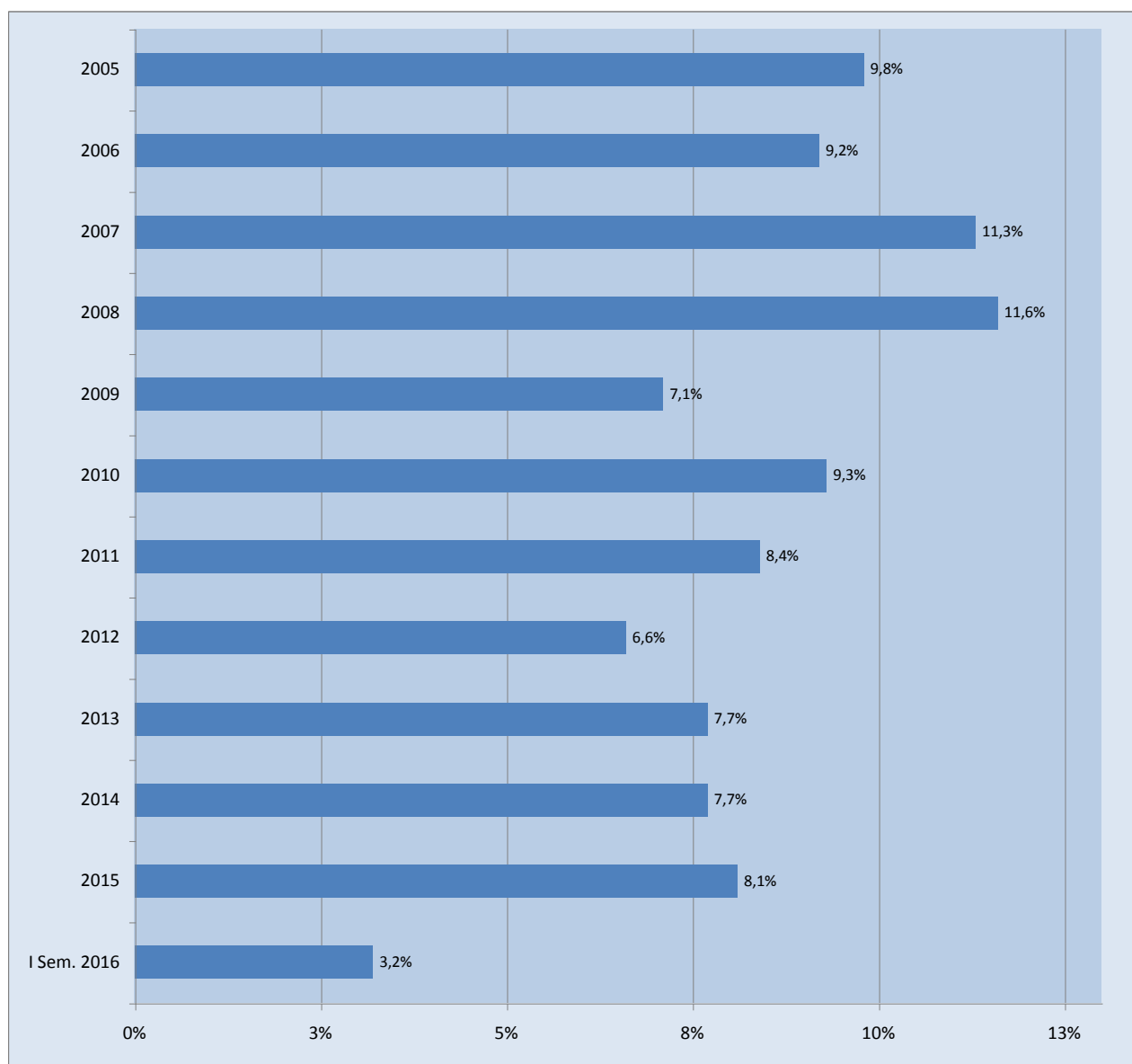
**Gráfico 1.3** Distribución porcentual de la evolución del total de víctimas lesionadas de peatones, motociclistas y automovilistas, por año. CABA. 2006 – I Semestre 2016.



**Cuadro 1.4** Evolución del número de víctimas fatales in situ de: peatones, motociclistas y automovilistas. CABA. 2005 – I Semestre 2016.

Víctimas fatales in situ	2005	2006	2007	2008	2009	2010	2011	2012	2013	2014	2015	I Sem. 2016
Peatones	60	56	59	60	31	45	40	30	39	30	33	10
Motociclistas	18	19	19	31	23	31	26	26	25	34	33	17
Automovilistas	23	20	39	29	20	20	21	12	16	16	18	6
<b>Total</b>	<b>101</b>	<b>95</b>	<b>117</b>	<b>120</b>	<b>74</b>	<b>96</b>	<b>87</b>	<b>68</b>	<b>80</b>	<b>80</b>	<b>84</b>	<b>33</b>

**Gráfico 1.4** Distribución porcentual de la evolución del total de víctimas fatales in situ de peatones, Motociclistas y automovilistas, por año. CABA. 2005 – I Semestre 2016.



## **2- I Semestre 2016**





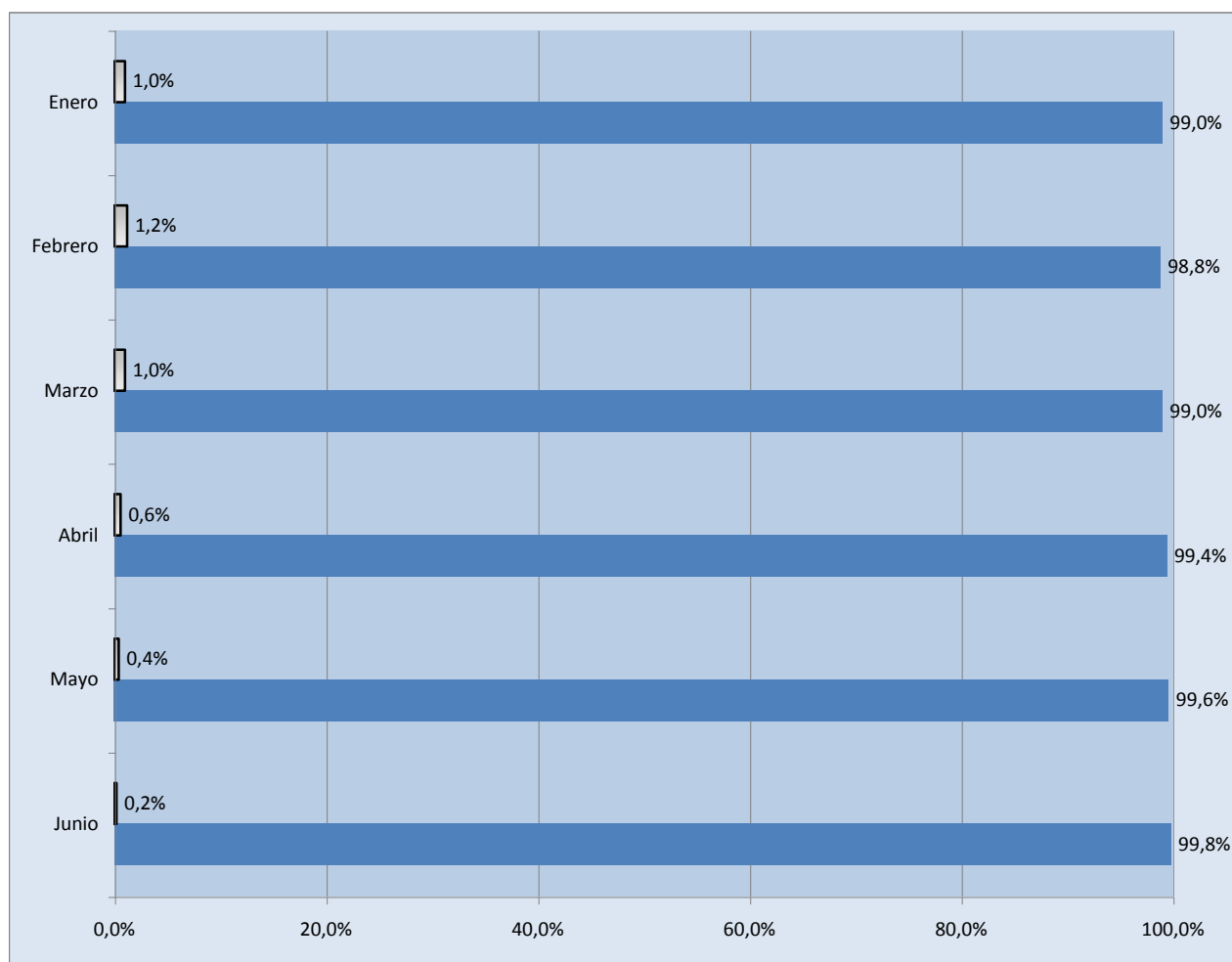
## 2. I Semestre 2016

Total de siniestros viales I Semestre 2016	<b>4536</b>
Total de víctimas I Semestre 2016 (lesionadas y fatales in situ)	<b>4951</b>
Total de víctimas lesionadas I Semestre 2016	<b>4915</b>
Total de víctimas fatales in situ I Semestre 2016	<b>36</b>

**Cuadro 2.1** Víctimas lesionadas y víctimas fatales in situ. C.A.B.A., por mes. I Semestre 2016.

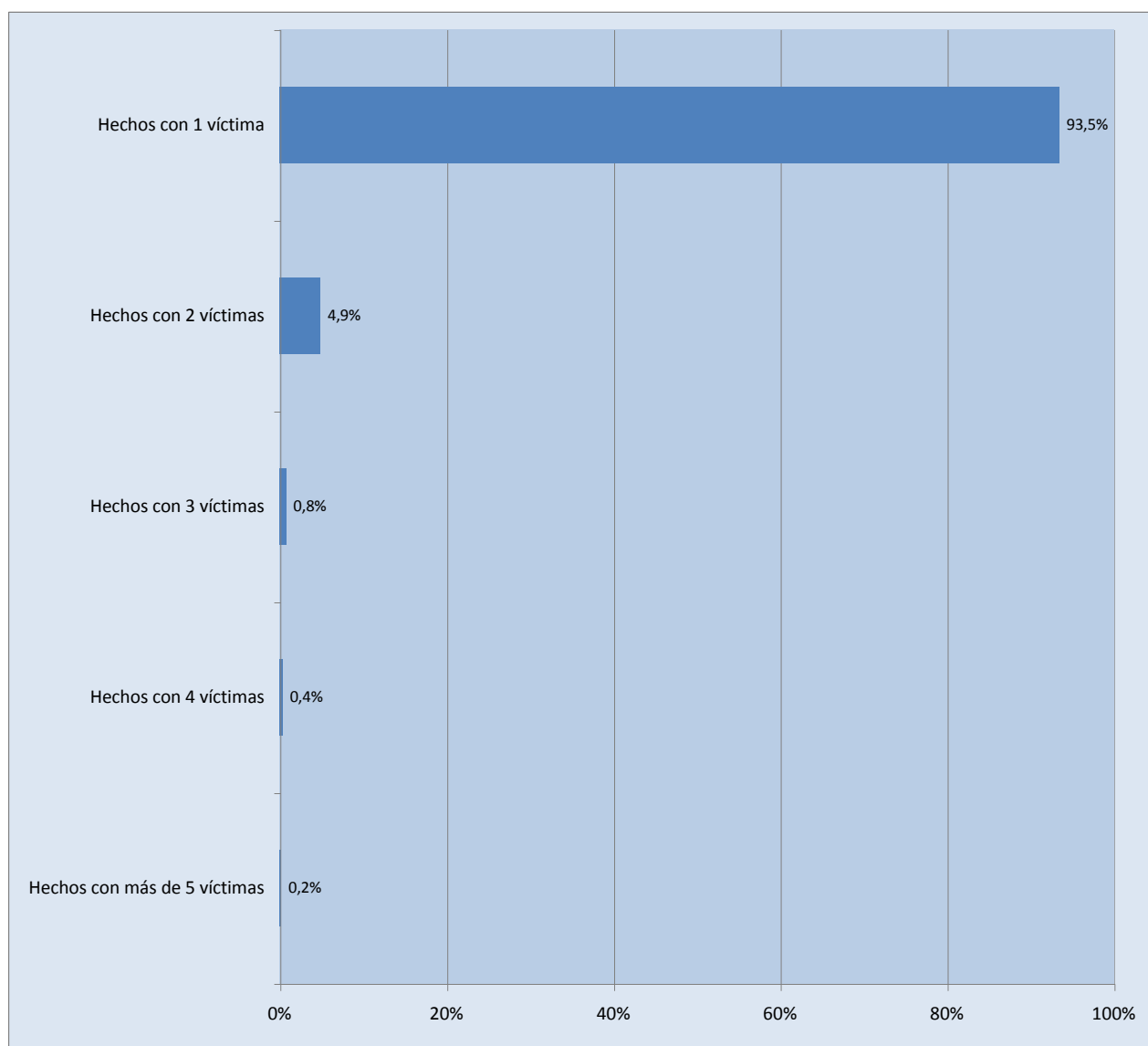
Víctimas	E	F	M	A	M	J
Víctimas lesionadas	669	730	911	786	940	879
Víctimas fatales in situ	7	9	9	5	4	2
<b>Total</b>	<b>676</b>	<b>739</b>	<b>920</b>	<b>791</b>	<b>944</b>	<b>881</b>

**Gráfico 2.1** Distribución porcentual de víctimas fatales in situ y víctimas lesionadas. C.A.B.A., por mes. I Semestre 2016.



**Cuadro 2.2** Cantidad de víctimas en los siniestros viales. C.A.B.A. I Semestre 2016.

Víctimas por siniestro vial	Cantidad de Siniestros viales
Siniestros viales con 1 víctima	4243
Siniestros viales con 2 víctimas	224
Siniestros viales con 3 víctimas	38
Siniestros viales con 4 víctimas	20
Siniestros viales con 5 víctimas o más	11
<b>Total</b>	<b>4536</b>

**Gráfico 2.2** Distribución porcentual de la cantidad de víctimas por siniestro vial. C.A.B.A. I Semestre 2016.

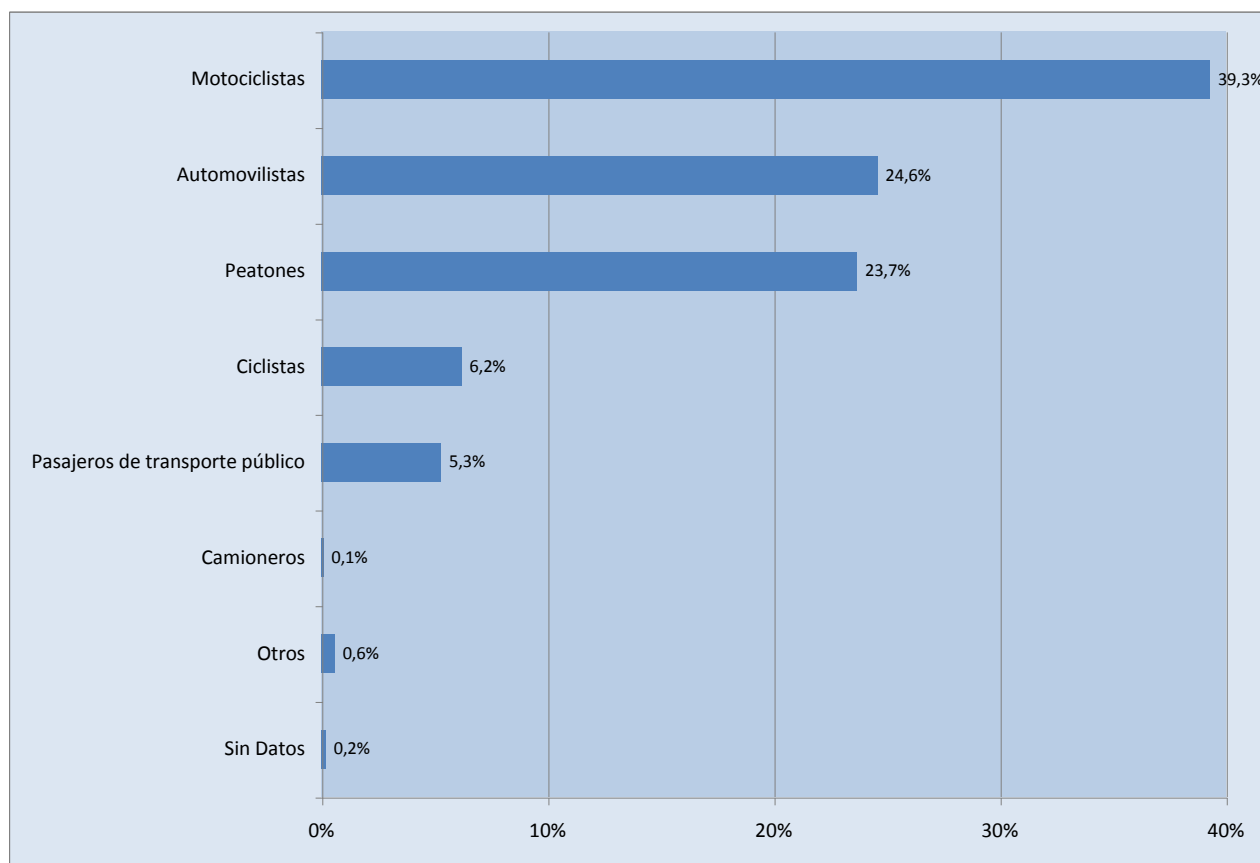
### **3- Principales víctimas según tipo de movilidad**

### 3. Principales víctimas según tipo de movilidad<sup>2</sup>

**Cuadro 3.1** Desagregación de la cantidad de víctimas fatales in situ, víctimas lesionadas y total de víctimas por tipo de movilidad. C.A.B.A. I Semestre 2016.

Tipo de movilidad	Víctimas Fatales in situ	Víctimas Lesionadas	Total de Víctimas
Motociclistas	17	1927	<b>1944</b>
Automovilistas	6	1212	<b>1218</b>
Peatones	10	1162	<b>1172</b>
Ciclistas	-	307	<b>307</b>
Pasajeros de transporte público	3	260	<b>263</b>
Camioneros	-	7	<b>7</b>
Otros	-	31	<b>31</b>
Sin Datos	-	9	<b>9</b>
<b>Total</b>	<b>36</b>	<b>4915</b>	<b>4951</b>

**Gráfico 3.1** Distribución porcentual del total de víctimas por tipo de movilidad. C.A.B.A. I Semestre 2016.



<sup>2</sup> Los datos pueden sufrir modificaciones debido a consultas efectuadas a la Policía Federal Argentina

**Cuadro 3.2** Distribución porcentual de víctimas fatales in situ y víctimas lesionadas por tipo de movilidad, C.A.B.A. I Semestre 2016.

Tipo de movilidad	Víctimas Fatales in situ %	Víctimas Lesionadas %
Motociclistas	47,2	39,2
Automovilistas	16,7	24,7
Peatones	27,8	23,6
Pasajeros de transporte público	-	6,2
Ciclistas	8,3	5,3
Camioneros	-	0,1
Otros	-	0,6
Sin Datos	-	0,2
<b>Total</b>	<b>100,0</b>	<b>100,0</b>

**Cuadro 3.3** Relación de muertos in situ cada 1.000 lesionados por tipo de movilidad, C.A.B.A; en porcentaje. I Semestre 2016.

	Motociclistas	Automovilistas	Peatones	Ciclistas	Pasajeros de transporte público	Camioneros	Otros	Total
Muertos in situ cada 1.000 lesionados por tipo de movilidad	8,8	5,0	8,6	-	11,5	-	-	7,3

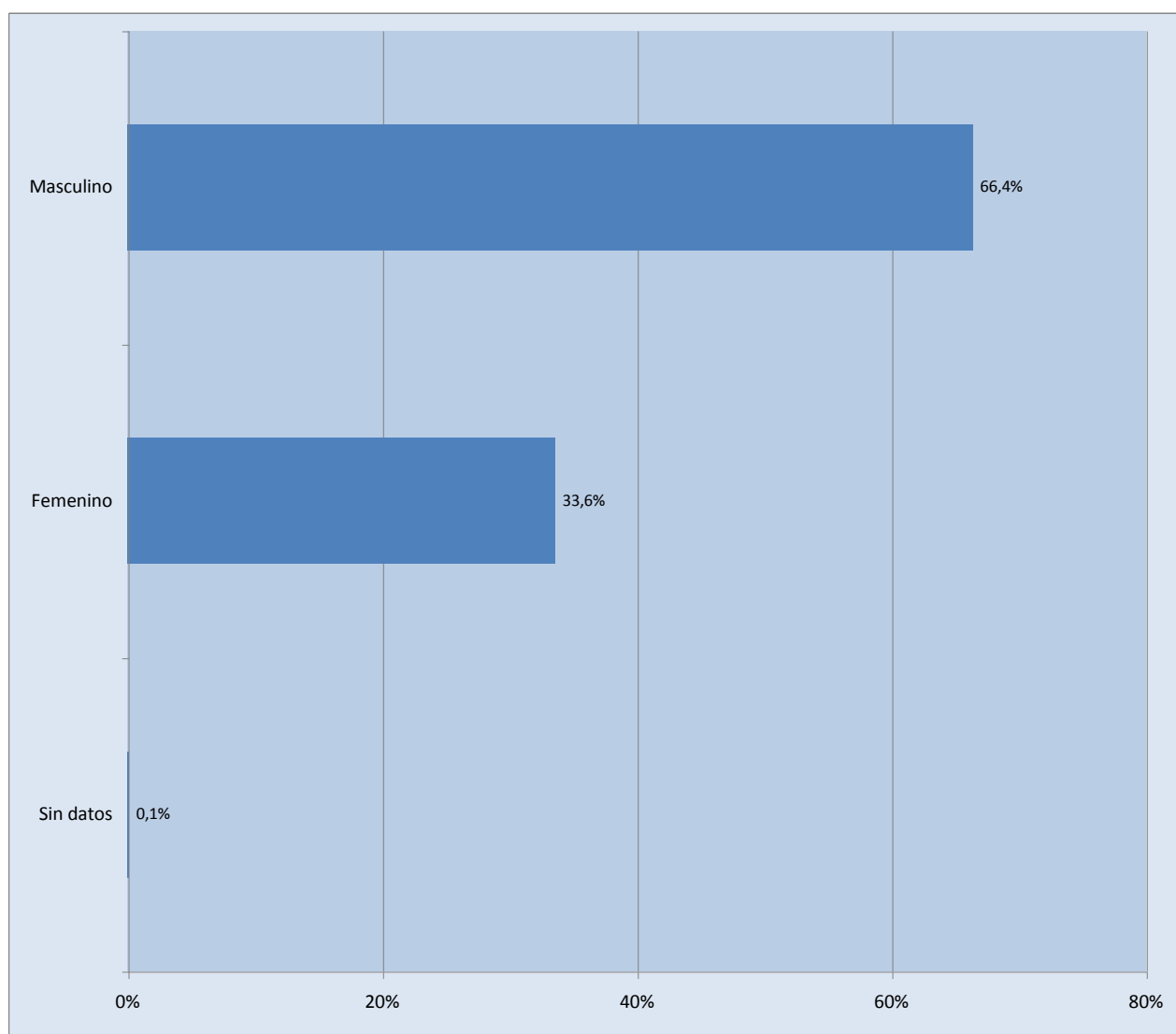
## **4- Principales víctimas según sexo**

#### 4. Principales víctimas según sexo

**Cuadro 4.1** Desagregación de la cantidad de víctimas fatales in situ, víctimas lesionadas y total de víctimas, por sexo. C.A.B.A. I Semestre 2016.

Sexo	Víctimas Fatales in situ	Víctimas Lesionadas	Total de Víctimas
Masculino	27	3259	3286
Femenino	9	1653	1662
Sin Datos	-	3	3
<b>Total</b>	<b>36</b>	<b>4915</b>	<b>4951</b>

**Gráfico 4.1** Distribución porcentual del total de víctimas por sexo. C.A.B.A. I Semestre 2016.



**Cuadro 4.2** Distribución porcentual de víctimas fatales in situ y víctimas lesionadas por sexo. C.A.B.A. I Semestre 2016.

Edad	Víctimas Fatales in situ %	Víctimas Lesionadas %
Masculino	75,0	66,3
Femenino	25,0	33,6
Sin datos	-	0,1
<b>Total</b>	<b>100,0</b>	<b>100,0</b>

**Cuadro 4.3** Relación de muertos in situ cada 1.000 lesionados, por sexo, C.A.B.A.; en porcentaje. I Semestre 2016.

	Masculino	Femenino	Sin datos	Total
<b>Muertos cada 1.000 lesionados</b>	8,3	5,4	-	7,3

**Cuadro 4.4** Desagregación de la cantidad total de víctimas por tipo de movilidad y por sexo. C.A.B.A., I Semestre 2016.

Tipo de movilidad	Masculino	Femenino	Sin datos	Total
Motociclistas	1662	282	-	<b>1944</b>
Automovilistas	757	461	-	<b>1218</b>
Peatones	541	628	3	<b>1172</b>
Ciclistas	197	110	-	<b>307</b>
Pasajeros de transporte público	94	169	-	<b>263</b>
Camioneros	7	-	-	<b>7</b>
Otros	24	7	-	<b>31</b>
Sin Datos	4	5	-	<b>9</b>
<b>Total</b>	<b>3286</b>	<b>1662</b>	<b>3</b>	<b>4951</b>



**Cuadro 4.5** Distribución porcentual del total de víctimas por tipo de movilidad y por sexo. C.A.B.A.; I Semestre 2016.

Tipo de movilidad	Masculino %	Femenino %	Sin datos %	Total %
Motociclistas	85,5	14,5	-	100,0
Automovilistas	62,2	37,8	-	100,0
Peatones	46,2	53,6	0,3	100,0
Ciclistas	64,2	35,8	-	100,0
Pasajeros de transporte público	35,7	64,3	-	100,0
Camioneros	100,0	-	-	100,0
Otros	77,4	22,6	-	100,0
Sin Datos	44,4	55,6	-	100,0

**Cuadro 4.6** Desagregación de la cantidad de víctimas lesionadas por tipo de movilidad y por sexo. C.A.B.A., I Semestre 2016.

Tipo de movilidad	Masculino	Femenino	Sin datos	Total
Motociclistas	1649	278	-	1927
Automovilistas	751	461	-	1212
Peatones	533	626	3	1162
Ciclistas	197	110	-	307
Pasajeros de transporte público	94	166	-	260
Camioneros	7	-	-	7
Otros	24	7	-	31
Sin Datos	4	5	-	9
<b>Total</b>	<b>3259</b>	<b>1653</b>	<b>3</b>	<b>4915</b>

**Cuadro 4.7** Distribución porcentual de víctimas lesionadas por tipo de movilidad y por sexo. C.A.B.A. I Semestre 2016.

Tipo de movilidad	Masculino %	Femenino %	Sin datos %	Total %
Motociclistas	85,6	14,4	-	100,0
Automovilistas	62,0	38,0	-	100,0
Peatones	45,9	53,9	0,3	100,0
Ciclistas	64,2	35,8	-	100,0
Pasajeros de transporte público	36,2	63,8	-	100,0
Camioneros	100,0	-	-	100,0
Otros	77,4	22,6	-	100,0
Sin Datos	44,4	55,6	-	100,0

**Cuadro 4.8** Desagregación de la cantidad de víctimas fatales in situ por tipo de movilidad y por sexo  
C.A.B.A. I Semestre 2016.

Tipo de movilidad	Masculino	Femenino	Sin datos	Total
Motociclistas	13	4	-	17
Peatones	8	2	-	10
Automovilistas	6	-	-	6
Pasajeros de transporte público	-	3	-	3
<b>Total</b>	<b>27</b>	<b>9</b>	<b>-</b>	<b>36</b>

**Cuadro 4.9** Distribución porcentual de víctimas fatales in situ por tipo de movilidad y por sexo. C.A.B.A.  
I Semestre 2016.

Tipo de movilidad	Masculino %	Femenino %	Sin datos %	Total %
Motociclistas	76,5	23,5	-	100,0
Peatones	80,0	20,0	-	100,0
Automovilistas	100,0	-	-	100,0
Pasajeros de transporte público	-	100,0	-	100,0

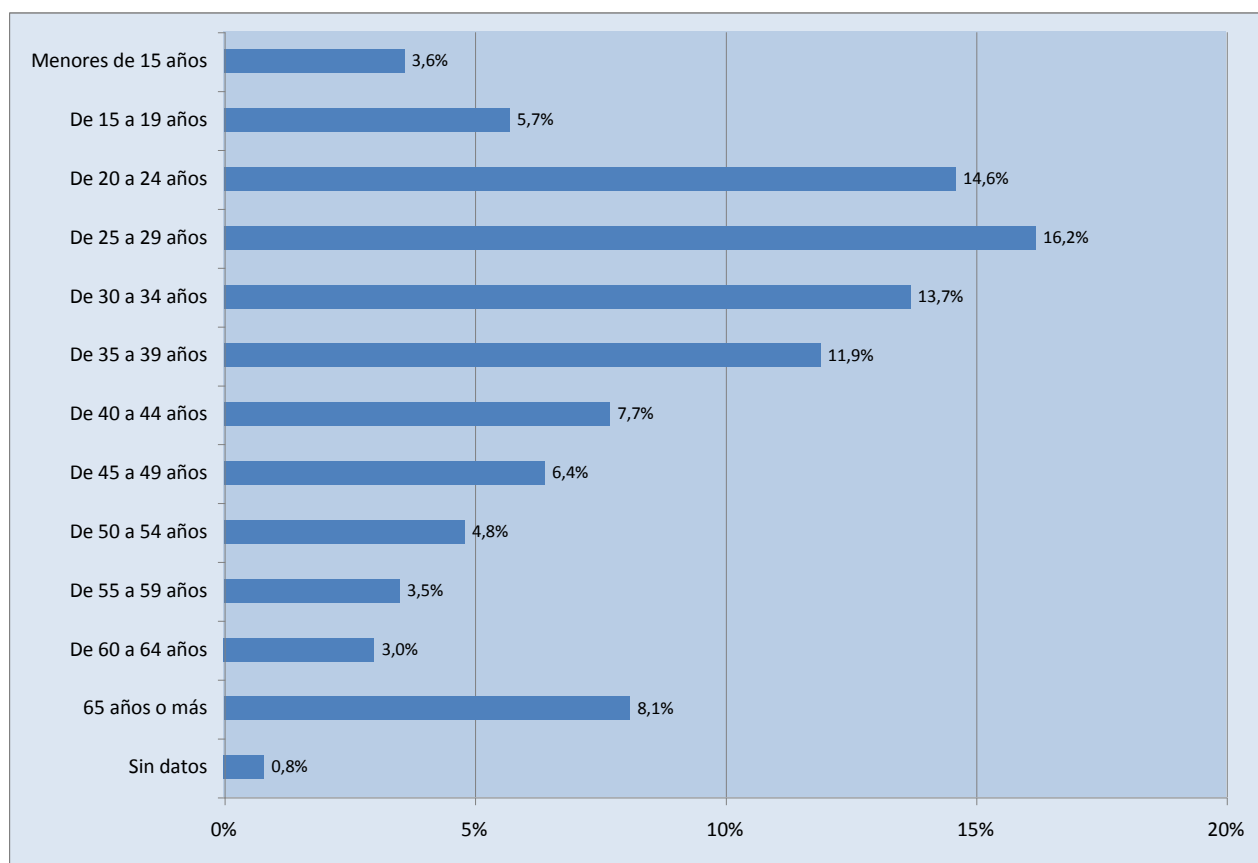
## **5- Principales víctimas según grupo etario**

## 5. Principales víctimas según grupo etario

**Cuadro 5.1** Desagregación de la cantidad de víctimas fatales in situ, víctimas lesionadas y total de víctimas por grupo etario. C.A.B.A. I Semestre 2016.

Edad	Víctimas Fatales in situ	Víctimas Lesionadas	Total de Víctimas
Menores de 15 años	1	177	178
De 15 a 19 años	6	277	283
De 20 a 24 años	4	719	723
De 25 a 29 años	4	799	803
De 30 a 34 años	5	671	676
De 35 a 39 años	2	588	590
De 40 a 44 años	3	379	382
De 45 a 49 años	1	317	318
De 50 a 54 años	3	234	237
De 55 a 59 años	1	172	173
De 60 a 64 años	1	148	149
65 años o más	4	397	401
Sin Datos	1	37	38
<b>Total</b>	<b>36</b>	<b>4915</b>	<b>4951</b>

**Gráfico 5.1** Distribución porcentual del total de víctimas por grupo etario. C.A.B.A. I Semestre 2016.



**Cuadro 5.2** Distribución porcentual de víctimas fatales in situ y víctimas lesionadas por grupo etario. C.A.B.A. I Semestre 2016.

Edad	Víctimas Fatales in situ %	Víctimas Lesionadas %
Menores de 15 años	2,8	3,6
De 15 a 19 años	16,7	5,6
De 20 a 24 años	11,1	14,6
De 25 a 29 años	11,1	16,3
De 30 a 34 años	13,9	13,7
De 35 a 39 años	5,6	12,0
De 40 a 44 años	8,3	7,7
De 45 a 49 años	2,8	6,4
De 50 a 54 años	8,3	4,8
De 55 a 59 años	2,8	3,5
De 60 a 64 años	2,8	3,0
65 años o más	11,1	8,1
Sin Datos	2,8	0,8
<b>Total</b>	<b>100,0</b>	<b>100,0</b>

**Cuadro 5.3** Relación de muertos in situ cada 1.000 lesionados, por grupo etario, C.A.B.A. en porcentaje. I Semestre 2016.

	Menores de 15	15-19	20-24	25-29	30-34	35-39	40-44	45-49	50-54	55-59	60-64	64 o más	Sin datos	Total
<b>Muertos cada 1.000 lesionados</b>	5,6	21,7	5,6	5,0	7,5	3,4	7,9	3,2	12,8	5,8	6,8	10,1	27,0	7,3

## **6- Anexo. Otras desagregaciones**

## 6. Anexo. Otras desagregaciones

**Cuadro 6.1** Desagregación de la cantidad total de víctimas por grupo etario y por sexo. C.A.B.A. I Semestre 2016.

Edad	Masculino	Femenino	Sin datos	Total
Menores de 15 años	112	66	-	178
De 15 a 19 años	180	103	-	283
De 20 a 24 años	511	212	-	723
De 25 a 29 años	582	221	-	803
De 30 a 34 años	486	190	-	676
De 35 a 39 años	411	179	-	590
De 40 a 44 años	262	120	-	382
De 45 a 49 años	218	100	-	318
De 50 a 54 años	134	103	-	237
De 55 a 59 años	101	72	-	173
De 60 a 64 años	89	60	-	149
65 años o más	176	225	-	401
Sin Datos	24	11	3	38
<b>Total</b>	<b>3286</b>	<b>1662</b>	<b>3</b>	<b>4951</b>

**Cuadro 6.2** Distribución porcentual del total víctimas por grupo etario, y por sexo. C.A.B.A. I Semestre 2016.

Edad	Masculino %	Femenino %	Sin datos %	Total %
Menores de 15 años	62,9	37,1	-	100,0
De 15 a 19 años	63,6	36,4	-	100,0
De 20 a 24 años	70,7	29,3	-	100,0
De 25 a 29 años	72,5	27,5	-	100,0
De 30 a 34 años	71,9	28,1	-	100,0
De 35 a 39 años	69,7	30,3	-	100,0
De 40 a 44 años	68,6	31,4	-	100,0
De 45 a 49 años	68,6	31,4	-	100,0
De 50 a 54 años	56,5	43,5	-	100,0
De 55 a 59 años	58,4	41,6	-	100,0
De 60 a 64 años	59,7	40,3	-	100,0
65 años o más	43,9	56,1	-	100,0
Sin Datos	63,2	28,9	7,9	100,0

**Cuadro 6.3** Desagregación de la cantidad de víctimas lesionadas por grupo etario y por sexo. C.A.B.A. I Semestre 2016.

Edad	Masculino	Femenino	Sin datos	Total
Menores de 15 años	112	65	-	177
De 15 a 19 años	177	100	-	277
De 20 a 24 años	508	211	-	719
De 25 a 29 años	578	221	-	799
De 30 a 34 años	481	190	-	671
De 35 a 39 años	409	179	-	588
De 40 a 44 años	260	119	-	379
De 45 a 49 años	218	99	-	317
De 50 a 54 años	132	102	-	234
De 55 a 59 años	100	72	-	172
De 60 a 64 años	88	60	-	148
65 años o más	173	224	-	397
Sin Datos	23	11	3	37
<b>Total</b>	<b>3259</b>	<b>1653</b>	<b>3</b>	<b>4915</b>

**Cuadro 6.4** Distribución porcentual de víctimas lesionadas por grupo etario y por sexo. C.A.B.A. I Semestre 2016.

Edad	Masculino %	Femenino %	Sin datos %	Total %
Menores de 15 años	63,3	36,7	-	100,0
De 15 a 19 años	63,9	36,1	-	100,0
De 20 a 24 años	70,7	29,3	-	100,0
De 25 a 29 años	72,3	27,7	-	100,0
De 30 a 34 años	71,7	28,3	-	100,0
De 35 a 39 años	69,6	30,4	-	100,0
De 40 a 44 años	68,6	31,4	-	100,0
De 45 a 49 años	68,8	31,2	-	100,0
De 50 a 54 años	56,4	43,6	-	100,0
De 55 a 59 años	58,1	41,9	-	100,0
De 60 a 64 años	59,5	40,5	-	100,0
65 años o más	43,6	56,4	-	100,0
Sin Datos	62,2	29,7	8,1	100,0



**Cuadro 6.5** Desagregación de la cantidad de víctimas fatales in situ por grupo etario y por sexo. C.A.B.A. I Semestre 2016.

Edad	Masculino	Femenino	Sin datos	Total
Menores de 15 años	-	1	-	1
De 15 a 19 años	3	3	-	6
De 20 a 24 años	3	1	-	4
De 25 a 29 años	4	-	-	4
De 30 a 34 años	5	-	-	5
De 35 a 39 años	2	-	-	2
De 40 a 44 años	2	1	-	3
De 45 a 49 años	-	1	-	1
De 50 a 54 años	2	1	-	3
De 55 a 59 años	1	-	-	1
De 60 a 64 años	1	-	-	1
65 años o más	3	1	-	4
Sin Datos	1	-	-	1
<b>Total</b>	<b>27</b>	<b>9</b>	<b>-</b>	<b>36</b>

**Cuadro 6.6** Distribución porcentual de víctimas fatales in situ por grupo etario y por sexo. C.A.B.A. I Semestre 2016.

Edad	Masculino %	Femenino %	Sin datos %	Total %
Menores de 15 años	-	100,0	-	100,0
De 15 a 19 años	50,0	50,0	-	100,0
De 20 a 24 años	75,0	25,0	-	100,0
De 25 a 29 años	100,0	-	-	100,0
De 30 a 34 años	100,0	-	-	100,0
De 35 a 39 años	100,0	-	-	100,0
De 40 a 44 años	66,7	33,3	-	100,0
De 45 a 49 años	-	100,0	-	100,0
De 50 a 54 años	66,7	33,3	-	100,0
De 55 a 59 años	100,0	-	-	100,0
De 60 a 64 años	100,0	-	-	100,0
65 años o más	75,0	25,0	-	100,0
Sin Datos	100,0	-	-	100,0

**Cuadro 6.7** Desagregación de la cantidad de víctimas de: peatones, motociclistas y automovilistas por grupo etario. C.A.B.A. I Semestre 2016.

Edad	Motociclistas	Automovilistas	Peatones	Total
Menores de 15 años	11	72	71	154
de 15 a 19 años	121	57	67	245
De 20 a 24 años	401	146	106	653
De 25 a 29 años	443	144	123	710
De 30 a 34 años	330	156	103	589
De 35 a 39 años	246	177	93	516
De 40 a 44 años	164	102	64	330
De 45 a 49 años	113	87	73	273
De 50 a 54 años	54	77	65	196
De 55 a 59 años	28	57	59	144
De 60 a 64 años	13	45	77	135
65 años o más	16	91	250	357
Sin Datos	4	7	21	32
<b>Total</b>	<b>1944</b>	<b>1218</b>	<b>1172</b>	<b>4334</b>

**Cuadro 6.8** Distribución porcentual de víctimas de: peatones, motociclistas y automovilistas por grupo etario. C.A.B.A. I Semestre 2016.

Edad	Motociclistas %	Automovilistas %	Peatones %	Total %
Menores de 15 años	7,1	46,8	46,1	100,0
de 15 a 19 años	49,4	23,3	27,3	100,0
De 20 a 24 años	61,4	22,4	16,2	100,0
De 25 a 29 años	62,4	20,3	17,3	100,0
De 30 a 34 años	56,0	26,5	17,5	100,0
De 35 a 39 años	47,7	34,3	18,0	100,0
De 40 a 44 años	49,7	30,9	19,4	100,0
De 45 a 49 años	41,4	31,9	26,7	100,0
De 50 a 54 años	27,6	39,3	33,2	100,0
De 55 a 59 años	19,4	39,6	41,0	100,0
De 60 a 64 años	9,6	33,3	57,0	100,0
65 años o más	4,5	25,5	70,0	100,0
Sin Datos	12,5	21,9	65,6	100,0

**Cuadro 6.9** Desagregación de la cantidad de víctimas lesionadas de: peatones, motociclistas y automovilistas por grupo etario.. C.A.B.A. I Semestre 2016.

Edad	Motociclistas	Automovilistas	Peatones	Total
Menores de 15 años	11	72	71	154
de 15 a 19 años	116	57	66	239
De 20 a 24 años	398	146	105	649
De 25 a 29 años	441	144	121	706
De 30 a 34 años	328	154	102	584
De 35 a 39 años	244	177	93	514
De 40 a 44 años	162	101	64	327
De 45 a 49 años	113	87	73	273
De 50 a 54 años	53	76	64	193
De 55 a 59 años	28	57	58	143
De 60 a 64 años	13	44	77	134
65 años o más	16	90	248	354
Sin Datos	4	7	20	31
<b>Total</b>	<b>1927</b>	<b>1212</b>	<b>1162</b>	<b>4301</b>

**Cuadro 6.10** Distribución porcentual de víctimas lesionadas de: peatones, motociclistas y automovilistas por grupo etario. C.A.B.A. I Semestre 2016.

Edad	Motociclistas %	Automovilistas %	Peatones %	Total %
Menores de 15 años	7,1	46,8	46,1	100,0
de 15 a 19 años	48,5	23,8	27,6	100,0
De 20 a 24 años	61,3	22,5	16,2	100,0
De 25 a 29 años	62,5	20,4	17,1	100,0
De 30 a 34 años	56,2	26,4	17,5	100,0
De 35 a 39 años	47,5	34,4	18,1	100,0
De 40 a 44 años	49,5	30,9	19,6	100,0
De 45 a 49 años	41,4	31,9	26,7	100,0
De 50 a 54 años	27,5	39,4	33,2	100,0
De 55 a 59 años	19,6	39,9	40,6	100,0
De 60 a 64 años	9,7	32,8	57,5	100,0
65 años o más	4,5	25,4	70,1	100,0
Sin Datos	12,9	22,6	64,5	100,0

**Cuadro 6.11** Desagregación de la cantidad de víctimas fatales in situ de: peatones, motociclistas y automovilistas por grupo etario. C.A.B.A. I Semestre 2016.

Edad	Motociclistas	Automovilistas	Peatones	Total
Menores de 15 años	-	-	-	-
de 15 a 19 años	5	-	1	6
De 20 a 24 años	3	-	1	4
De 25 a 29 años	2	-	2	4
De 30 a 34 años	2	2	1	5
De 35 a 39 años	2	-	-	2
De 40 a 44 años	2	1	-	3
De 45 a 49 años	-	-	-	-
De 50 a 54 años	1	1	1	3
De 55 a 59 años	-	-	1	1
De 60 a 64 años	-	1	-	1
65 años o más	-	1	2	3
Sin Datos	-	-	1	1
<b>Total</b>	<b>17</b>	<b>6</b>	<b>10</b>	<b>33</b>

**Cuadro 6.12** Distribución porcentual de víctimas fatales in situ de: peatones, motociclistas y automovilistas por grupo etario. C.A.B.A. I Semestre 2016.

Edad	Motociclistas %	Automovilistas %	Peatones %	Total %
Menores de 15 años	-	-	-	100,0
de 15 a 19 años	83,3	-	16,7	100,0
De 20 a 24 años	75,0	-	25,0	100,0
De 25 a 29 años	50,0	-	50,0	100,0
De 30 a 34 años	40,0	40,0	20,0	100,0
De 35 a 39 años	100,0	-	-	100,0
De 40 a 44 años	66,7	33,3	-	100,0
De 45 a 49 años	-	-	-	100,0
De 50 a 54 años	33,3	33,3	33,3	100,0
De 55 a 59 años	-	-	100,0	100,0
De 60 a 64 años	-	100,0	-	100,0
65 años o más	-	33,3	66,7	100,0
Sin Datos	-	-	100,0	100,0

Página web: <http://www.defensoria.org.ar/?s=vial>