



te va a contar

serie 3

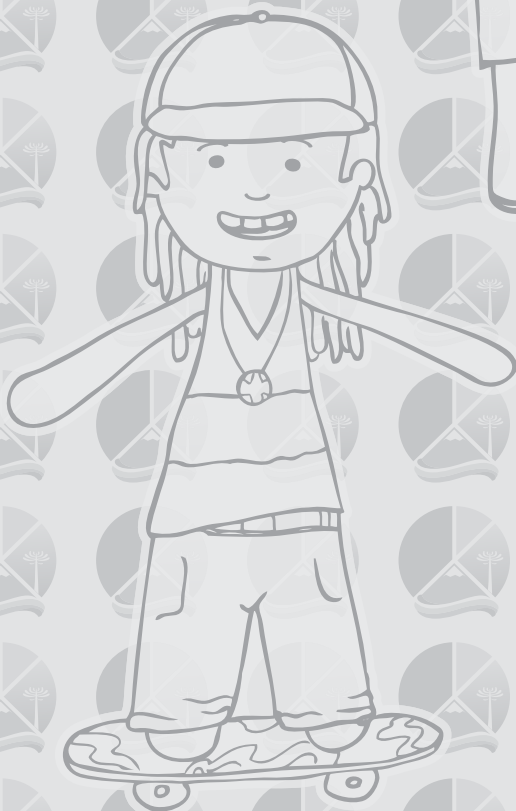
AÑO 2017

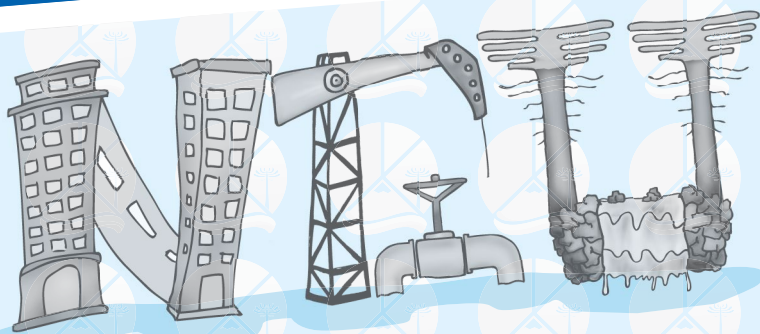


**GOBIERNO DE
LA PROVINCIA
DEL NEUQUÉN**



**DIRECCIÓN PROVINCIAL
DE ESTADÍSTICA Y CENSOS
PROVINCIA DEL NEUQUÉN**





te va a contar
serie 3

AUTORIDADES

Gobernador de la Provincia
Cr. Omar CUTIÉRREZ

Ministro de Economía e Infraestructura
Lic. Norberto BRUNO

Subsecretaria de Ingresos Públicos
Cra. Liliana MURISI



Monumento al
Gral. José de San Martín
Neuquén Capital

EQUIPO DE TRABAJO

DIRECCIÓN PROVINCIAL DE ESTADÍSTICA Y CENSOS DE LA PROVINCIA DEL NEUQUÉN

Directora Provincial:
Mg. Ana Carolina HERRERO

Dirección General de Coordinación Estadística Lic. Griselda Elisabeth DOMEETT

D.C.V. Matias Gonzalo Cáceres
Sra. Rita Elisabet Giménez
Sra. María Fernanda Martínez
Lic. Carolina Occelli
Lic. Graciela Beatriz Pasteris
Sra. María Ayelen Pastor
Prof. Carolina Peiretti

Dirección General de Estadísticas Sociodemográficas Lic. María Eugenia ÁLVAREZ

Sr. Fernando José Hnass
Sr. César Guillermo Jaramillo
Sra. María Patricia Lesiv
Prof. Isabel Rocío Martín Martínez
Lic. Facundo Coyam Pérez Penas
Sra. Mariela Liliana Racca
Lic. Estefanía Zanolello
Sra. Nelda Esther Zumpano

Dirección General de Estadísticas Económicas Cra. Pública María Elisa BOESS

Sra. Romina Alejandra Aguilera
Lic. Paola Leticia Carrera
Sra. Iris Yanet Catricura
Ing. Mario Oscar Galardi
Cra. Silvia Daniela González
Lic. Juan José Lopez

Sra. Mercedes Isabel Marquez
Lic. Cynthia Carolina Beatriz Mena
Sra. Alejandra Norambuena
Lic. Fernanda Daniela Sacks
Sra. Mariana Inés Sarín
GuT. Paula Lorena Taraborrelli
Lic. Ana Carolina Troitiño

Dirección General de Informática y Cartografía Digital Lic. Silvina Patricia KOPPRIO

Sr. Sergio Fabian Alias
Sr. Edgardo Darío Dittler
Sr. Favio Daniel Jara
Sra. Natalia Ailin Marecos
Anl. Matías Alejandro Muñoz
Ing. Rocío Natali Ordinola Agüero
Lic. Sebastian Pacheco Veliz
Sr. Ricardo Orlando Ramos
Sr. Daniel Hernán Rodríguez Córdoba
Lic. Martín Weingart
Sr. Crhistian Eduardo Williams

Dirección de Administración y Recursos Humanos Sr. José Alberto Charra

Sra. Zunilda Alborno
Sra. Delina Beatriz Gatica
Sr. Nicolás Lucotti Prospitti
Sra. Gisele Carolina Pérez
Sr. Nelson Javier San Martín
Sr. Martín Daniel Valdebenito
Sr. Rodrigo Gonzalo Vásquez

ÍNDICE

INSTITUCIONAL

Presentación	8
Línea de tiempo	9
Mapa: División Político - Administrativo	9

INDICADORES SOCIODEMOGRÁFICOS

Población	11
Mapa: Población Urbano - Rural	12
Educación	13
Salud	14
Seguridad Social.....	14
Mapa: Adultos mayores	15
Mapa: Densidad de población	16
Mercado de trabajo	17

INDICADORES DE ACTIVIDAD ECONÓMICA

Producto Bruto Geográfico	19
Registro Provincial de Unidades Económicas	20
Fruticultura	21
Índice de Precios al Consumidor	22
Turismo	23
Hidrocarburos	24
Mapa: Áreas hidrocarburíferas	25
Energía Eléctrica	27

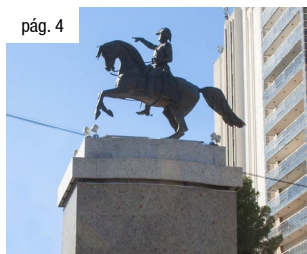
CARTOGRAFÍA

La cartografía y la estadística	28
Sistema de Información Geográfica de la DPEyC	29

DIFUSIÓN

Atención al usuario	30
---------------------------	----

pág. 4



Neuquén Capital:
MONUMENTO A SAN MARTÍN, realizado por el escultor francés Luis Dumas, inaugurado en septiembre de 1954.

pág. 10



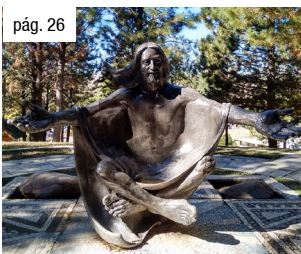
Andacollo:
MONUMENTO A LA PATRIA, realizado por el escultor Andrés Mirwald, mide 18 metros de alto. Inaugurado en 2010 por el Bicentenario de la patria y el centenario del pueblo.

pág. 18



Chos Malal:
TORREÓN histórico del fortín IV División, utilizado en la avanzada de la Conquista del Desierto.

pág. 26



Junín de los Andes:
PARQUE TAMÁTICO VÍA CRUCIS, realizado y dirigido por el arquitecto Alejandro Santana. Cuenta con 28 estaciones.



PRESENTACIÓN

La Dirección Provincial de Estadística y Censos (DPEyC) de la Provincia del Neuquén presenta la tercera edición de la publicación: **“Neuquén te va a contar. Serie 3”**.

En esta oportunidad, se han incorporado indicadores sociodemográficos, económicos y mapas temáticos y se han actualizado los que fueron presentados en la primera y segunda edición de la publicación en los últimos dos años.

A través de infografías, se espera que la lectura de las estadísticas públicas sea más amena para todos los usuarios, pudiendo éstos profundizar cada tema a través de la página web de la DPEyC (<http://www.estadisticaneuquen.gob.ar/>).

Cabe mencionar que la realización de esta publicación, en todas sus ediciones, ha sido posible gracias al valioso aporte de los informantes y al trabajo conjunto de técnicos y profesionales de la DPEyC.

LÍNEA DE TIEMPO

Inicio de las Operaciones Estadísticas de la DPEyC

Una Operación Estadística es el conjunto de actividades que permite la obtención y/o difusión de resultados agregados, o productos que se pueden presentar en forma de tablas estadísticas, índices, clasificaciones, etc.

Mg. Ana Carolina Herrero (2011 y continúa)

- 2017: Módulo de Salud, Encuesta Provincial de Hogares
- 2016: Relevamiento de Operaciones Estadísticas Provincial (RELSEP)
- 2015: Neuquén te va a contar
- 2014: Sistema de Información Geográfica (SIG)
- 2013: Censo de Población de El Chocón

Lic. María Inés Ilundain (2003-2010)

- 2010: Sistema Administrativo de Datos de Energía Provincial
- 2008: Encuesta de Ocupación Hotelera (muestra ampliada)
- 2006: Sistematización de Índice de Demanda Laboral (IDL)
- 2004: Matriz Insumo-Producto
- 2003: Marco Muestral de Viviendas Urbanas (MMVU)

Lic. Estela Arévalo (1998-2002)

- 2002: Encuesta Provincial de Hogares (EPcialH)
- 2002: Encuesta de Unidades Económicas

Lic. Alicia de la Fuente Bialous (1973-1998)

- 1997: Encuesta Provincial Pecuaría
- 1997: Sistema Estadístico Sociodemográfico Provincial
- 1996: Encuesta Provincial del Uso del Tiempo Libre
- 1996: Índice de Demanda Laboral (IDL)
- 1995: Encuesta de Impacto Ambiental
- 1994: Censo de Población de Rincón de los Sauces
- 1993: Cartografía digital
- 1992: Medición puntual Encuesta Provincial de Hogares (EPcialH) por zonas
- 1992: Registro Provincial de Unidades Económicas (RePUE)
- 1991: Estadísticas de Permisos de Edificación (muestra ampliada)
- 1991: Información Municipal Básica
- 1990: Encuesta Frutícola
- 1980: Producto Bruto Geográfico (PBG)
- 1980: Índice de Precios al Consumidor (IPC)
- 1980: Anuario Estadístico

Estadístico Alberto M. Fernández (1968-1973)

Sr. Ismael Nordenström (1958-1968)

- 1965: 1° Censo General de la Provincia del Neuquén por Decreto N° 1174/65
- 1958: Creación de Dirección de Estadística y Censos, según Ley Provincial N°51/58

División Político - Administrativa Año 2016



Fuente: Dirección Provincial de Catastro e Información Territorial y DPEyC.



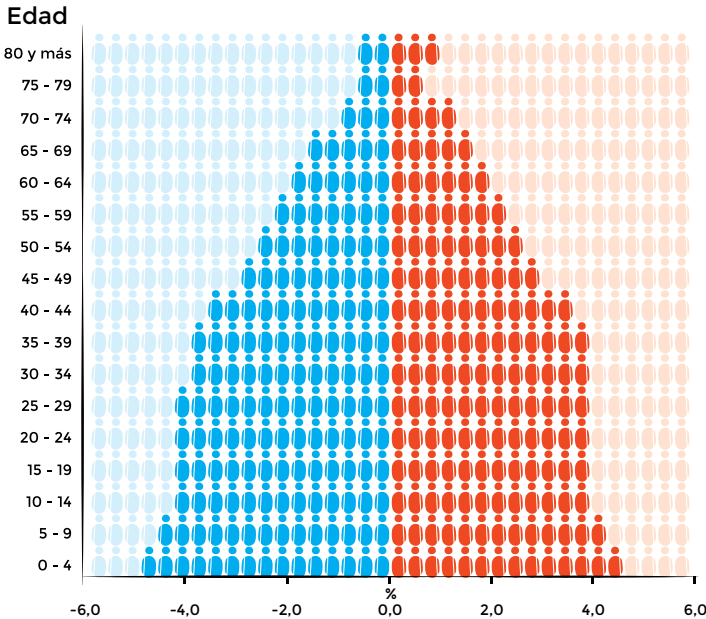
Monumento a la Patria - Andacollo

POBLACIÓN

Este eje temático contiene información referida a la dinámica y estructura de la población neuquina. La primera comprende los cambios que se producen por la fecundidad, la mortalidad y las migraciones. Por su parte, la estructura de la población refiere al tamaño y a su correspondiente composición por sexo y edad. Los censos nacionales de población junto a los registros vitales son

el insumo fundamental para obtener esta información. También las proyecciones de población son imprescindibles para la planificación económica y social de cualquier país y sus correspondientes divisiones geográficas; permitiendo anticipar, predecir o pronosticar las necesidades socioeconómicas de una población en el futuro a corto y mediano plazo.

Estructura de la población por sexo. Año 2010



La pirámide de población realizada con las proyecciones de 2016, basadas en la estructura del censo 2010, muestra que en la provincia la población se encuentra en una etapa de transición. El angostamiento de la base podría estar indicando un proceso de disminución de la fecundidad y la mortalidad, lo cual se traduce en una baja proporción de niños y jóvenes de 0 a 14 años (26,4%) y un crecimiento de los adultos mayores de 65 años y más (7,9%) que conlleva a un ensanchamiento de la cúspide.

Nacidos vivos registrados

Total 11.798

Fuente: Ministerio de Salud y Desarrollo Social. Año 2016

Total 551.266

277.658

273.608

Fuente: Censo Nacional de Población, Hogares y Viviendas, 2010. INDEC

Tasa global de fecundidad

2,4 hijos por mujer

Fuente: Ministerio de Salud de la Nación. Año 2015

Población extranjera

34.655

Países Limítrofes

31.680

Países no Limítrofes

2.975

Adultos Mayores de 65 años

6,6%

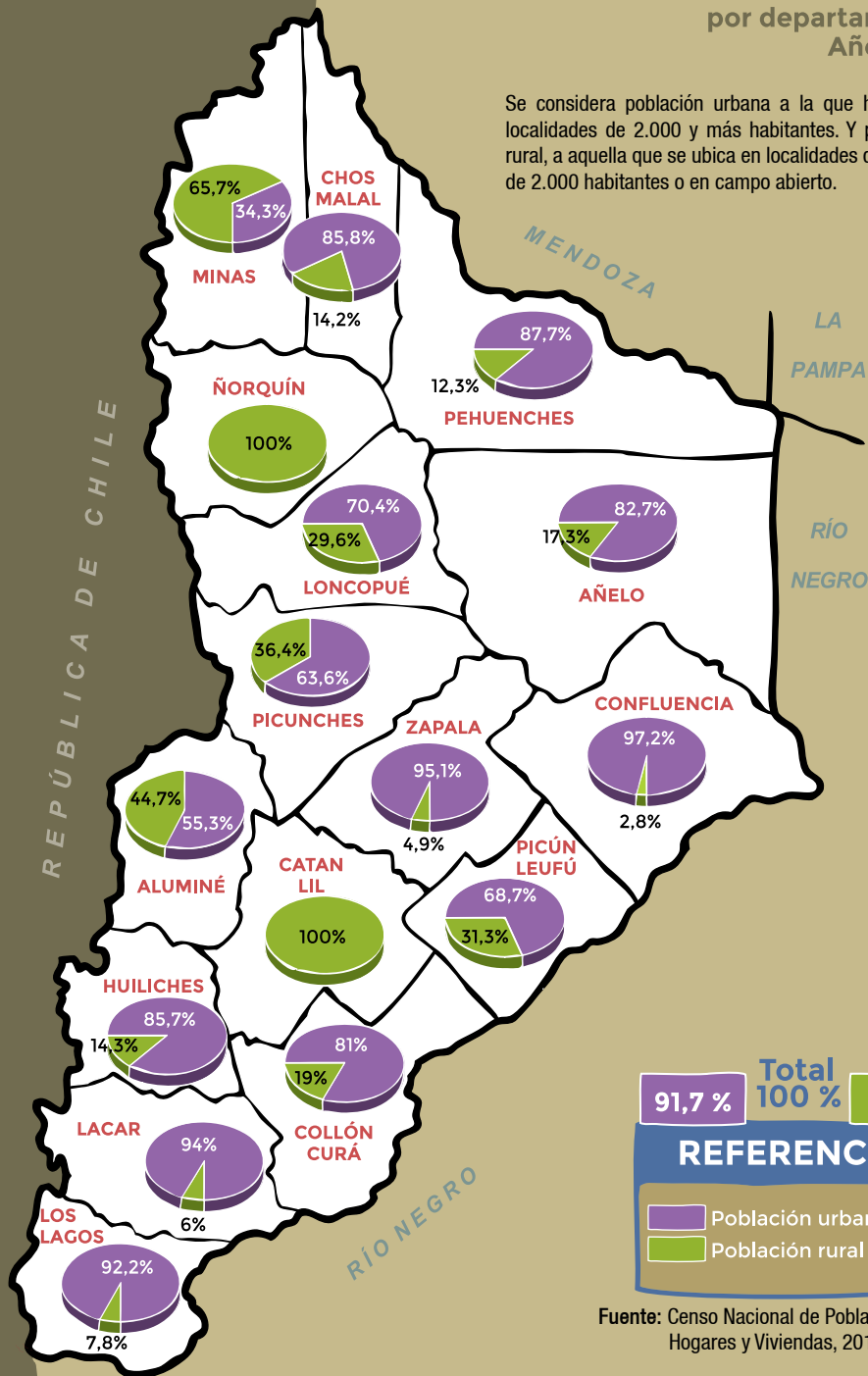
Pueblos Originarios

7,9%

Fuente: Censo Nacional de Población, Hogares y Viviendas, 2010. INDEC.

Población Urbano - Rural por departamento Año 2010

Se considera población urbana a la que habita en localidades de 2.000 y más habitantes. Y población rural, a aquella que se ubica en localidades de menos de 2.000 habitantes o en campo abierto.



91,7 % Total 100 % 8,3 %

REFERENCIAS

- Población urbana
- Población rural

Fuente: Censo Nacional de Población, Hogares y Viviendas, 2010. INDEC

EDUCACIÓN

**Establecimientos
educativos**

Total 799

estatal 666

privado 133



**Cargos docentes
19.333**

**Alumnos matriculados de
la modalidad común**

209.205

**Alumnos matriculados de la
modalidad jóvenes y adultos**

33.963

**Alumnos matriculados de
la modalidad especial**

1.749

**Alumnos matriculados del
nivel superior no universitario**

16.812

**Alumnos matriculados
en la UNCo⁽¹⁾**

13.584

⁽¹⁾ Universidad Nacional del Comahue



Fuente: Dirección General de Estadística del Consejo Provincial de Educación.

SALUD

Año 2010

Cobertura de salud

65,3 %

Fuente: Censo Nacional de Población, Hogares y Viviendas, 2010. INDEC

Principales patologías

Diarreas agudas: 36.011

Gripe: 17.383

Neumonía: 7.240

Camas disponibles

1.812

Año 2016

Establecimientos asistenciales

Total: 223

Hospitales públicos: 29

Clínicas/Sanatorios privados: 13

Centros de Salud: 81

Puestos sanitarios: 100

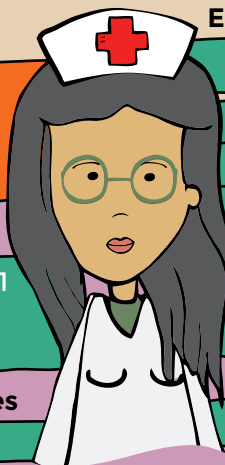
Consultas médicas

1.402.712

Consultas odontológicas

172.637

Fuente: Ministerio de Salud y Desarrollo Social



SEGURIDAD SOCIAL

Jubilados y pensionados

Total: 21.647

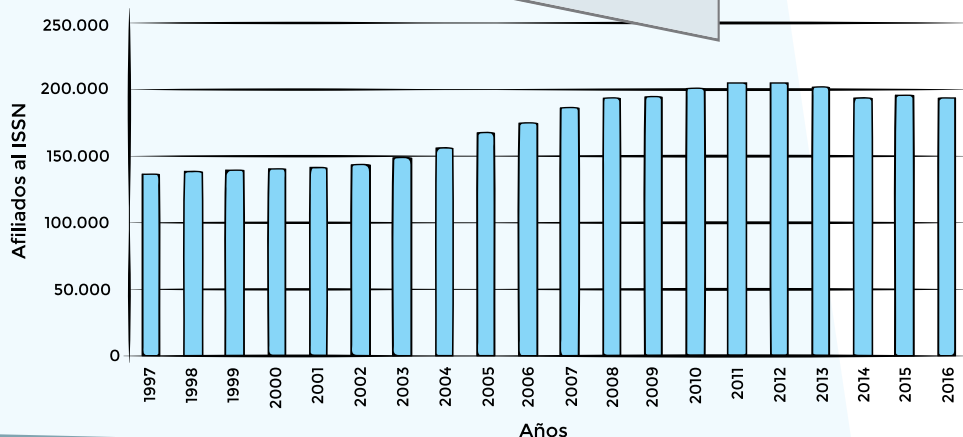
Varones: 8.536

Mujeres: 13.111



Afiliados

193.932



En los últimos veinte años se visualiza un incremento de los afiliados al Instituto de Seguridad Social del Neuquén, pasando de 136.495 en el 1997 a 193.932 afiliados en el 2016.

Fuente: Dirección Provincial de Estadística y Censos de la Provincia del Neuquén, en base a datos del Instituto de Seguridad Social del Neuquén.



Beneficiarios de la Asignación
Universal por hijo

53.366

Jubilados y pensionados

76.028

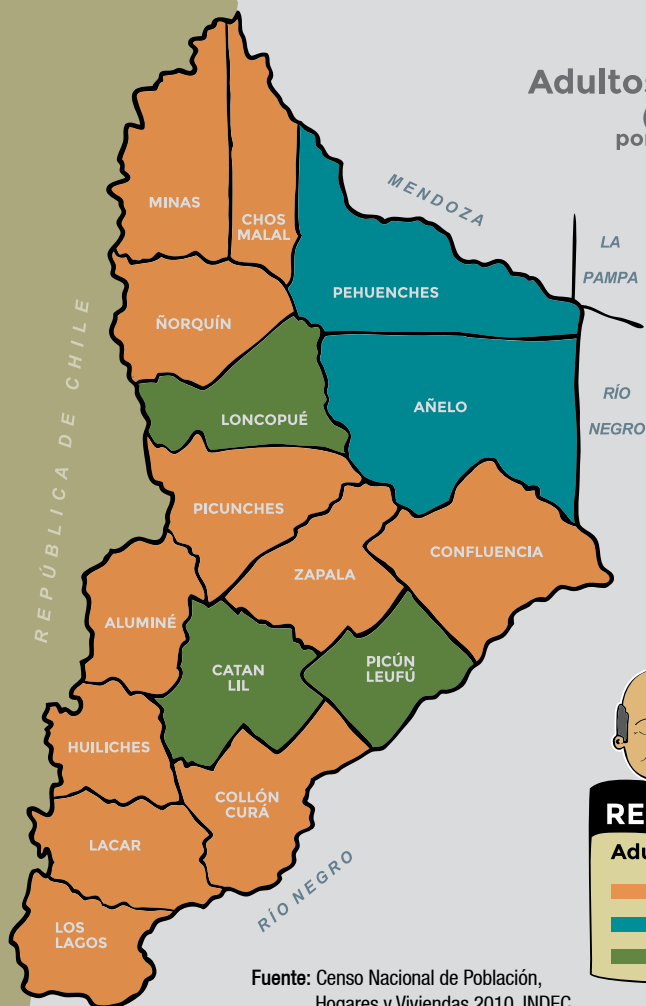
Beneficiarios de la Asignación
Universal por embarazo

827

Fuente: Administración Nacional de Seguridad Social (ANSES). Año 2016

Adultos Mayores

(65 años y más)
por departamento
Año 2010



REFERENCIAS

Adultos mayores %

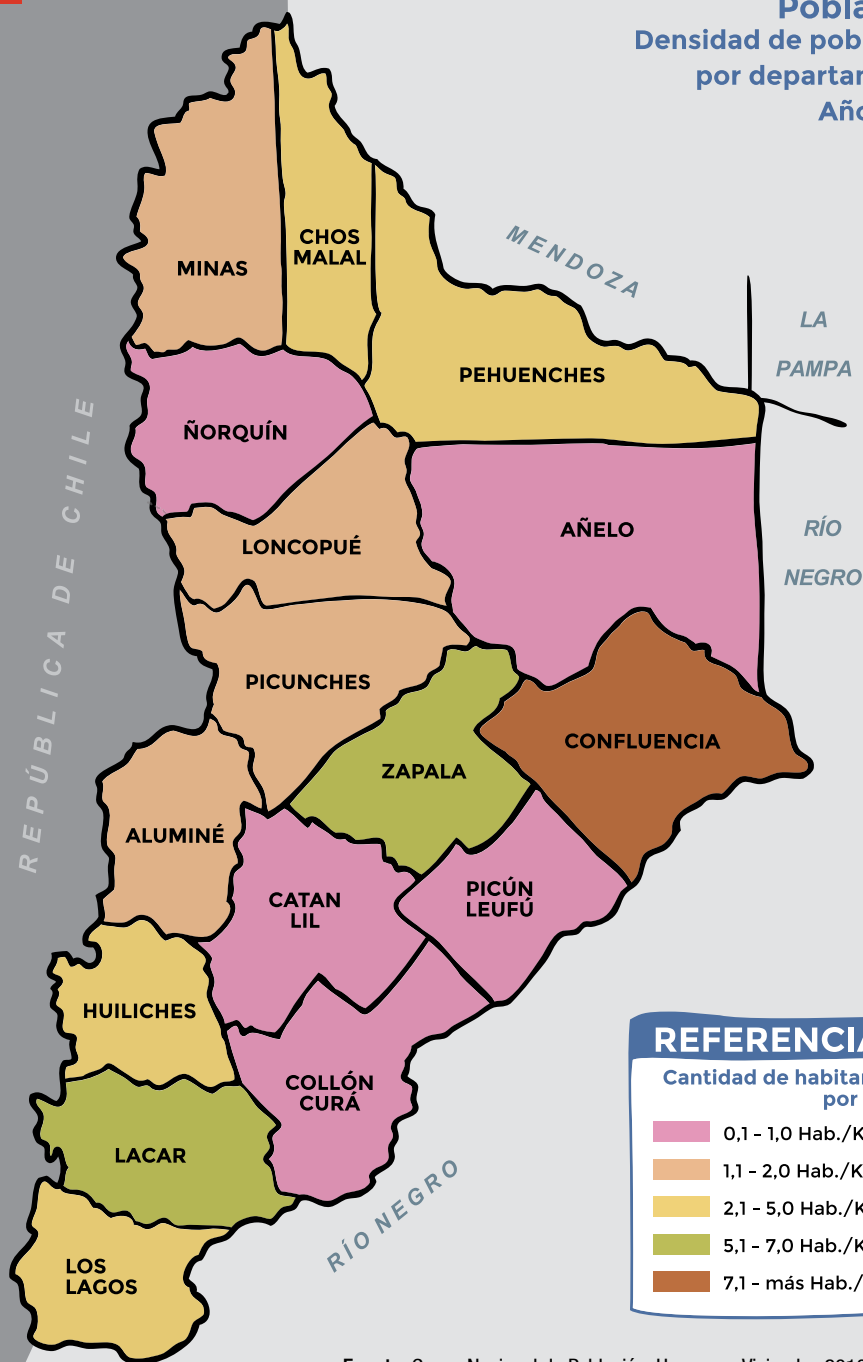
- 0,1% - 3,9%
- 4,0% - 6,9%
- 7,0% - 9,9%

Fuente: Censo Nacional de Población,
Hogares y Viviendas 2010. INDEC.

Población

Densidad de población por departamento

Año 2010



REFERENCIAS

Cantidad de habitantes
por Km²

- 0,1 - 1,0 Hab./Km²
- 1,1 - 2,0 Hab./Km²
- 2,1 - 5,0 Hab./Km²
- 5,1 - 7,0 Hab./Km²
- 7,1 - más Hab./Km²

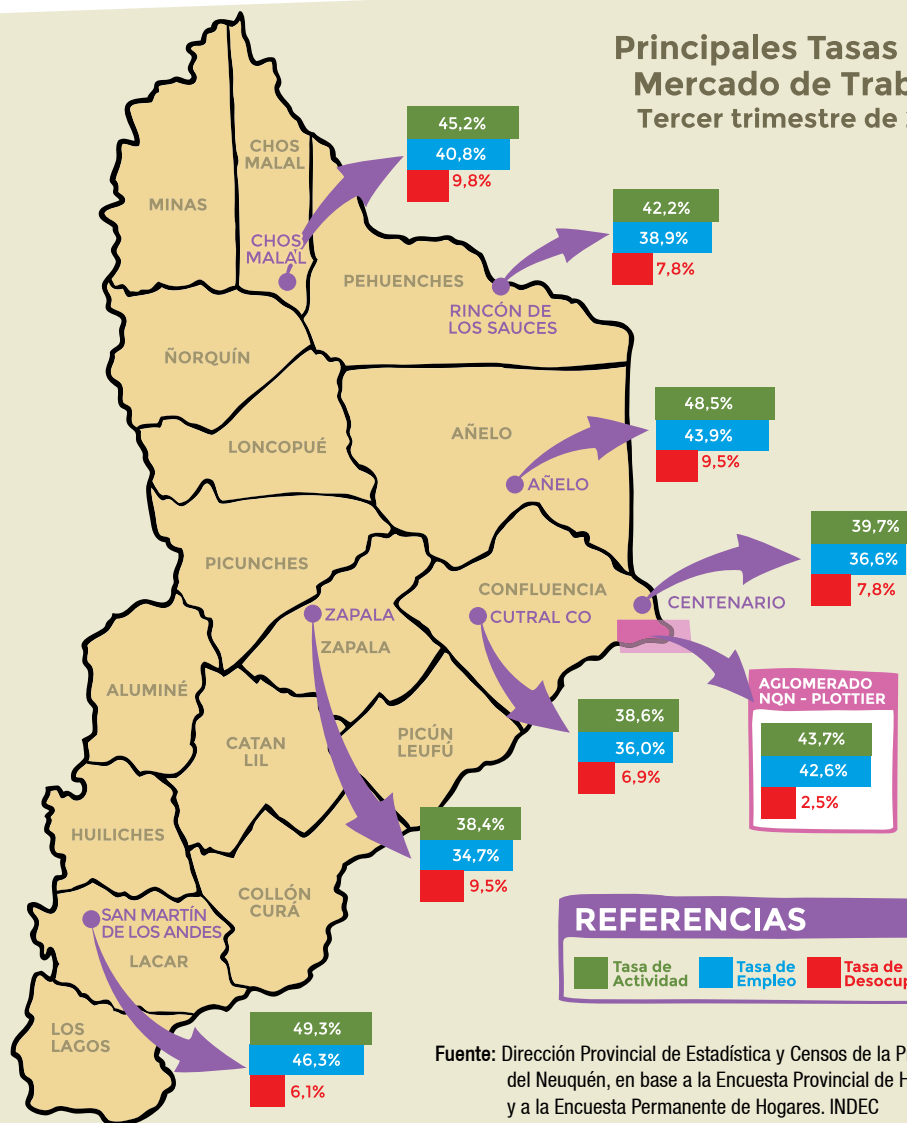
Fuente: Censo Nacional de Población, Hogares y Viviendas 2010. INDEC.

MERCADO DE TRABAJO

La sección Mercado de Trabajo e Ingresos comprende información que permite caracterizar a la población según su condición de actividad económica, es decir si se encuentra ocupado o desocupado. En esta oportunidad los datos son los resultados de la Encuesta Pro-

vincial de Hogares que releva información socioeconómica para las localidades de Cutral Co, Zapala, San Martín de los Andes, Chos Malal, Centenario, Añelo y Rincón de los Sauces, y de la Encuesta Permanente de Hogares para el Aglomerado Neuquén - Plottier.

Principales Tasas del Mercado de Trabajo Tercer trimestre de 2016



REFERENCIAS

■ Tasa de Actividad ■ Tasa de Empleo ■ Tasa de Desocupación

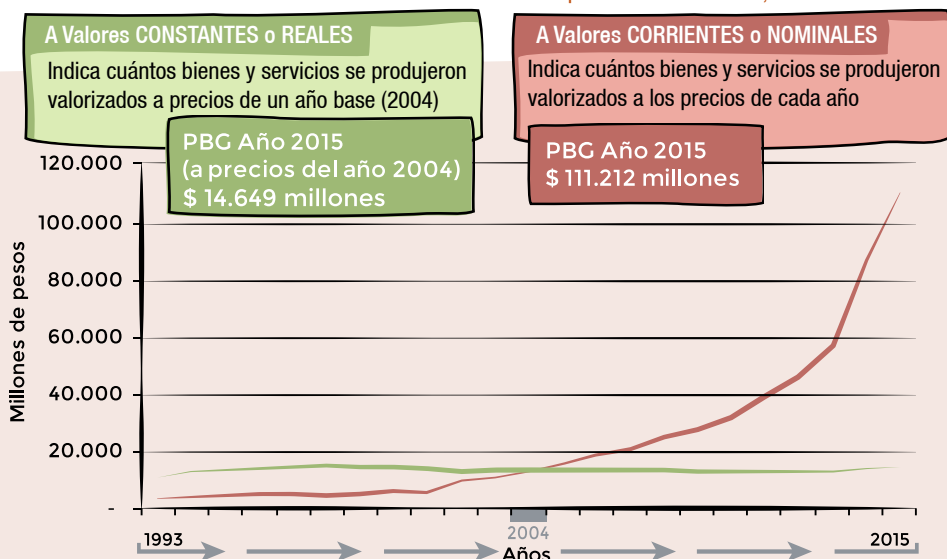
Fuente: Dirección Provincial de Estadística y Censos de la Provincia del Neuquén, en base a la Encuesta Provincial de Hogares y a la Encuesta Permanente de Hogares. INDEC



PBG

Producto Bruto Geográfico

En términos reales creció un 5,9% durante el año 2015; mientras que a valores nominales - considerando el cambio de los precios - creció un 27,4%.



En términos reales las actividades más importantes del año 2015 fueron:



Fuente: Dirección Provincial de Estadística y Censos de la Provincia de Neuquén.

RePUE

Registro Provincial de Unidades Económicas

Las unidades se “registran” a partir del domicilio físico de la empresa (local), y se codifican según Clasificador Nacional de Actividades Económicas (CNAE 2010).

Padrón de Unidades Económicas de la Provincia del Neuquén.

RePUE

Conformado por los movimientos de las licencias comerciales que los Municipios envían mensualmente a la DPEyC.

La difusión de datos se realiza a partir de dos cierres semestrales, a junio y a diciembre de cada año.

TOTAL
Grupo de actividad

A Diciembre
2015

33.464

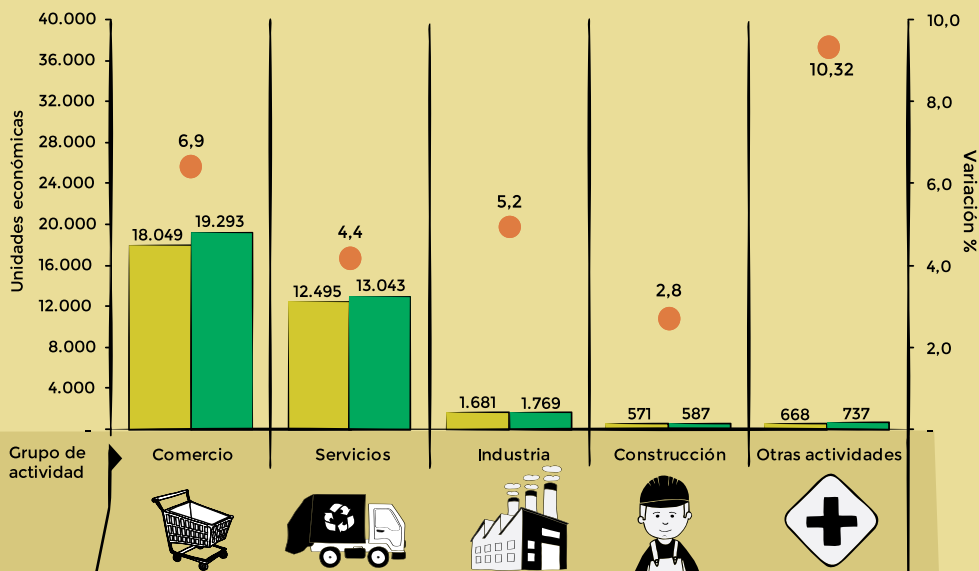
A Diciembre
2016

35.429

Variación
%

5,9

Los cinco grandes grupos de actividades registraron variaciones anuales positivas en el año 2016. En el grupo Comercio se observa un aumento del 6,4% originado por 1.244 unidades adicionales.

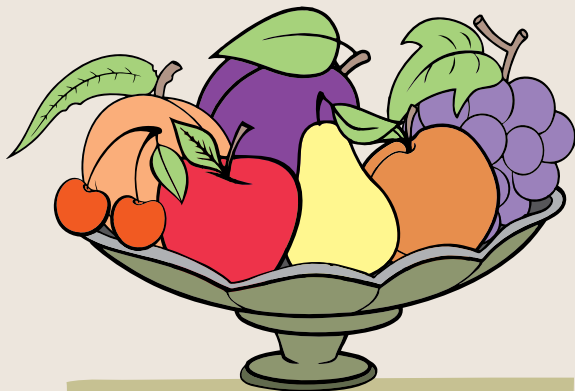


Fuente: Dirección Provincial de Estadística y Censos de la Provincia del Neuquén, en base a datos de los Municipios y Comisiones de Fomento.

FRUTICULTURA

La sistematización mediante los canales de agua de los ríos Limay y Neuquén, ha hecho posible el desarrollo de la actividad frutícola en la Provincia del Neuquén. Analizando las últimas temporadas, las superficies ocupadas muestran una baja en la

mayoría de las especies, pero es de destacar los aumentos producidos en la cereza, el durazno y la vid. Esta última aunque en menor medida, pero siempre creciente desde hace ya varios años.



Fuente: SENASA.

Superficie ocupada con frutales según especie.

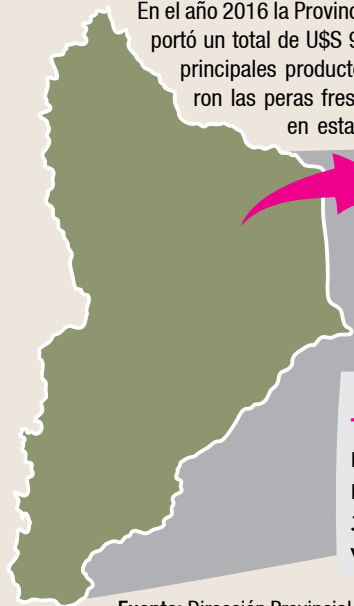
Temporadas 2014/2015 | 2015/2016 | Variación

	Ha.		%
Manzana	3.521,0	3.417,0	-3,0
Pera	2.674,0	2.541,0	-5,0
Durazno	92,0	113,0	22,8
Nectarina	90,0	85,0	-5,6
Ciruela	171,0	167,0	-2,3
Cereza	223,0	328,0	47,1
Vid Vinífera	1.751,0	1.762,0	0,6
Otras	15,0	10,5	-30,3

EXPORTACIONES:

En el año 2016 la Provincia del Neuquén exportó un total de U\$S 90,38 millones. Los principales productos exportados fueron las peras frescas, el gas natural en estado gaseoso, jugos,

manzanas frescas y vinos. Los principales destinos fueron Uruguay, Estados Unidos, Chile, Brasil y Rusia. Del total exportado un 54,25% corresponde a productos relacionados con la fruticultura.



	Dólares	Participación %
Total expo frutícola	49.029.362	100,00
Frutas frescas	32.911.944	67,13
Frutas secas	793.480	1,62
Jugos	8.559.735	17,46
Vinos	6.764.203	13,80

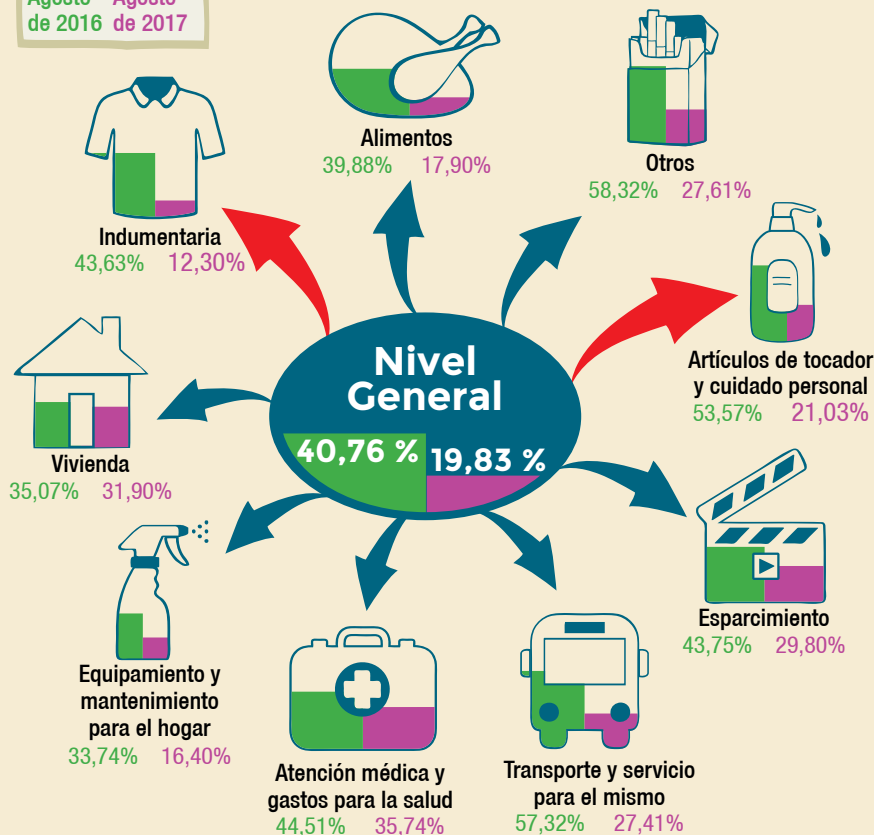
Fuente: Dirección Provincial de Estadística y Censos de la Provincia del Neuquén, en base a datos del INDEC.

IPC Índice de Precios al Consumidor

En 2016, los precios al consumidor de la ciudad de Neuquén aumentaron un 37,64% anual, acelerándose con respecto al registro del año anterior (24,72%).

variación anual

Agosto de 2016
Agosto de 2017



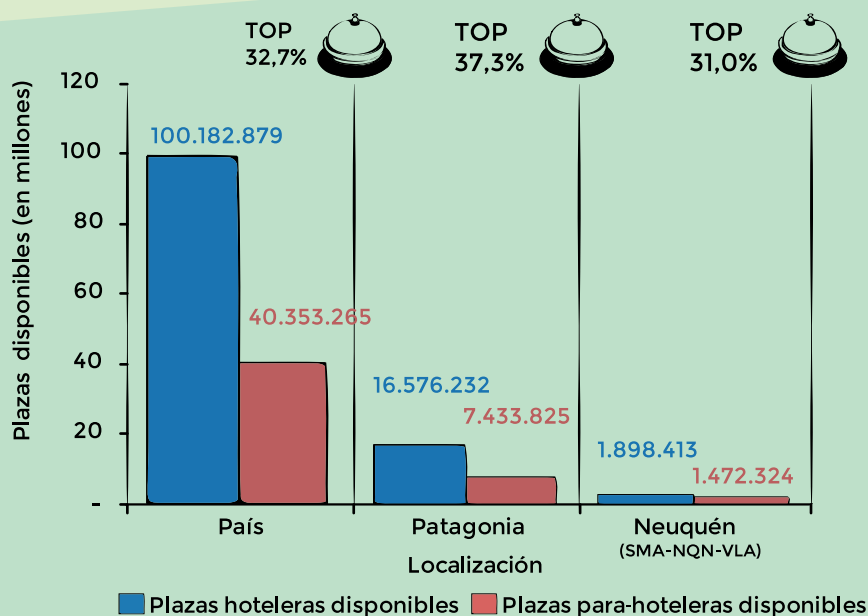
En agosto de 2017, los precios de todos los grupos de productos crecieron a menor ritmo anual comparado con agosto de 2016.

Los grupos Artículos de tocador y Cuidado personal e Indumentaria fueron los que presentaron la mayor desaceleración.

TURISMO

Alojamiento – Año 2016

TOP: Tasa de ocupación de plazas



OFERTA

PAÍS

140.536.144
Camas ofrecidas

PATAGONIA

2° puesto en el ranking nacional
17,1% de las plazas ofrecidas
24.010.057

PERNOCTES

NEUQUÉN
1.046.567

San M. de los Andes: 391.166
Ciudad de Neuquén: 424.689
Villa la Angostura: 230.712

Fuente: Encuesta de Ocupación Hotelera. INDEC.

HIDROCARBUROS

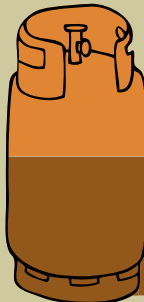
Neuquén es una de las principales provincias productoras de petróleo y gas del país

Participación en la producción de hidrocarburos del país. 2º trimestre 2017



PETRÓLEO

Neuquén 21%



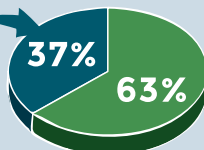
GAS

Neuquén 50%

Fuente: Ministerio de Energía y Minería de la Nación.

Es la principal actividad de la economía provincial

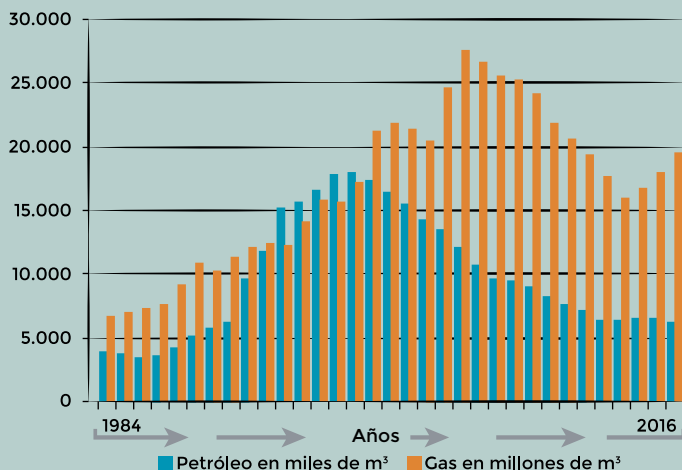
Participación de la extracción de petróleo y gas en el total de la economía provincial en valores corrientes. Año 2016



■ Extracción de Petróleo y Gas
■ Resto de la Economía Provincial

Fuente: Dirección Provincial de Estadística y Censos de la Provincial del Neuquén.

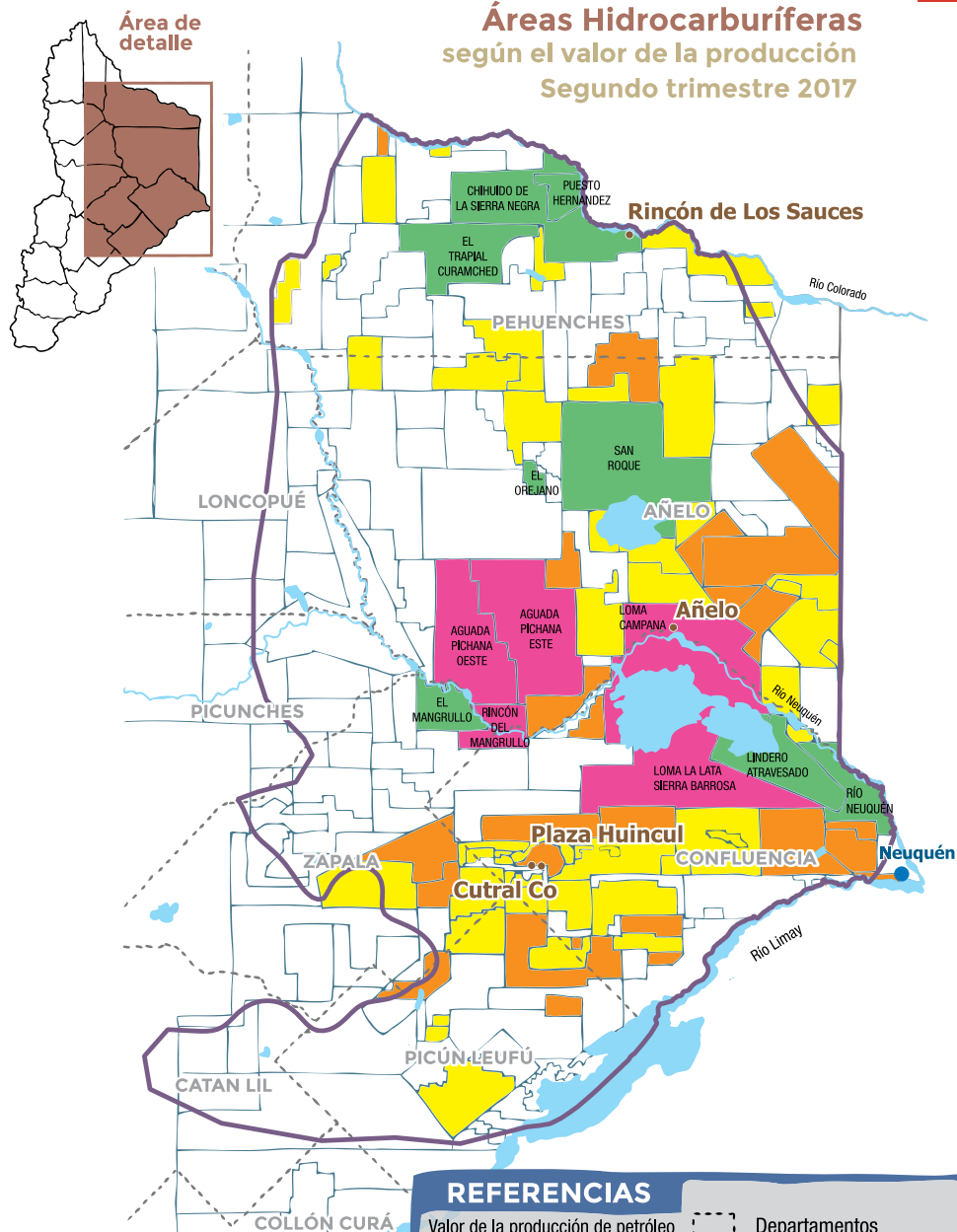
Producción de hidrocarburos - Año 1984-2016



Fuente:

Dirección Provincial de Estadística y Censos en base a datos de la Dirección de Estadísticas de la Subsecretaría de Energía, Minería e Hidrocarburos.

Áreas Hidrocarburíferas según el valor de la producción Segundo trimestre 2017



Fuente:

Dirección Provincial de Estadística y Censos de la Provincia del Neuquén en base a datos del Ministerio de Energía y Minería de la Nación y la Subsecretaría de Energía, Minería e Hidrocarburos de la Provincia del Neuquén.



ENERGÍA ELÉCTRICA

La Provincia del Neuquén posee grandes riquezas naturales que la han transformado en una importante proveedora de energía para el resto del país: una significativa hidráulicidad e importantes reservas de gas (durante la década del '90 representaron en promedio el 50% de las reservas de gas del país).

Centrales de energía
Año 2014



Fuente: Ministerio de Energía y Minería de la Nación, Ente Provincial de Energía del Neuquén (EPEN) y DPEyC.

LA CARTOGRAFÍA Y LA ESTADÍSTICA

La cartografía es el arte y la ciencia de representar por medio de mapas, planos o cartas la superficie terrestre. Para poder realizar los operativos estadísticos es primordial dividir el territorio, para que censistas y encuestadores se ubiquen con precisión en

su área de trabajo. Por otra parte, la cartografía generada es utilizada por el Sistema de Información Geográfica de la DPEyC y otras áreas de gobierno, por ejemplo: salud, educación, defensa civil, etc.

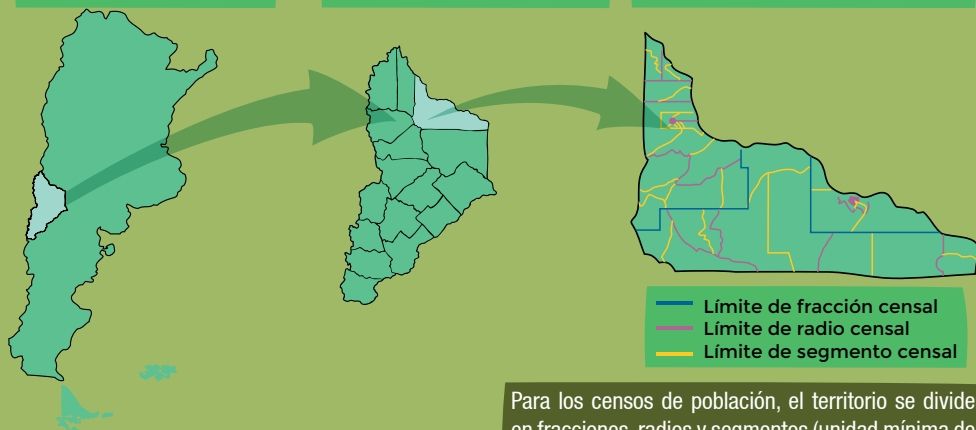
División Censal del Territorio

Superficie

República Argentina
2.780.000 km²

Provincia del Neuquén
94.078 km²

Departamento Pehuenches
8.720 km²



Para los censos de población, el territorio se divide en fracciones, radios y segmentos (unidad mínima de análisis y área de trabajo del censista), con el objetivo de cubrir en su totalidad zonas urbanas y rurales.

Actualización Cartográfica

El espacio geográfico cambia constantemente: apertura y cierre de calles, nuevas urbanizaciones, etc. Por ello, la cartografía debe actualizarse regu-

larmente, utilizando diferentes herramientas: GPS, imágenes satelitales, etc.

Octubre 2009

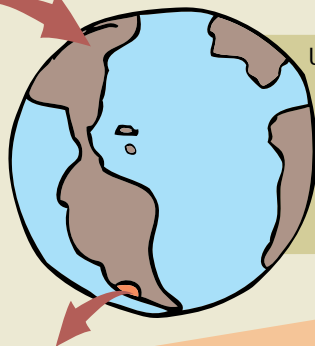
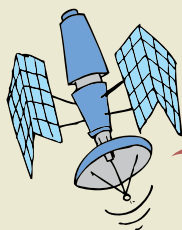
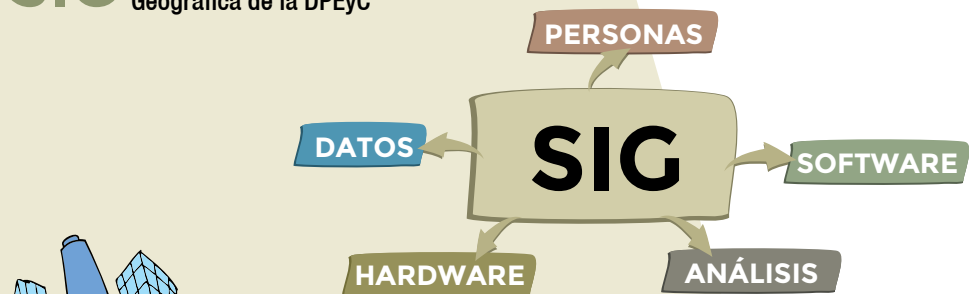


Octubre 2017



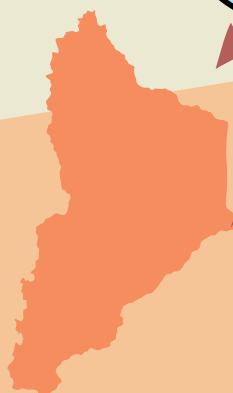
SIG

Sistema de Información Geográfica de la DPEyC



Un SIG es un conjunto de hardware, software, personas, procedimientos y datos.

Nos permite analizar y representar datos georreferenciados, es decir, datos vinculados con su ubicación exacta en la superficie terrestre, organizada principalmente como mapas temáticos (capas):



Los indicadores estadísticos publicados en nuestro SIG permiten ayudar a profesionales, técnicos y usuarios en general a identificar problemas y tomar decisiones más efectivas, tanto en el ámbito público como privado.

Podés conocer nuestro SIG en
<http://gisestadisticanqn.neuquen.gov.ar>

ATENCIÓN AL USUARIO

Año 2016





El acceso a las estadísticas oficiales de la Provincia del Neuquén se realiza de distintas formas.

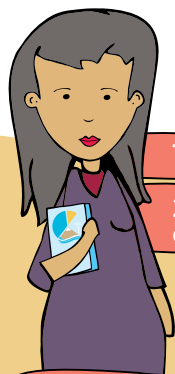
Conectándose con nuestra página web
www.estadisticaneuquen.gob.ar



Descarga de todas las publicaciones en forma gratuita.

Uso de los aplicativos que le permiten al usuario obtener resultados:

-  Información censal por barrios
-  SIG
-  Estimación de población
-  Neuquén en números

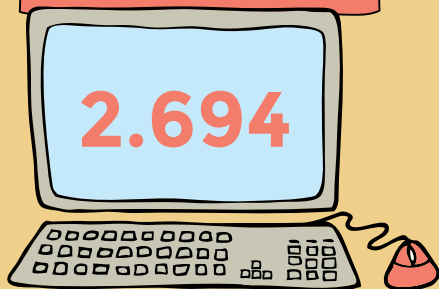


15.076 usuarios

29.114 sesiones en el año

Promedio de visitantes mensuales de la página web

2.694

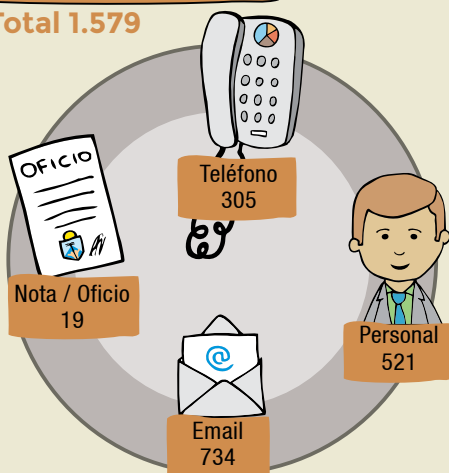


Consultando a la Hemeroteca Don Ismael Nordenström

La tarea de difusión también incluye la asistencia personalizada al usuario en la búsqueda de datos, el asesoramiento técnico en la comprensión de los indicadores y la gestión de pedidos especiales.

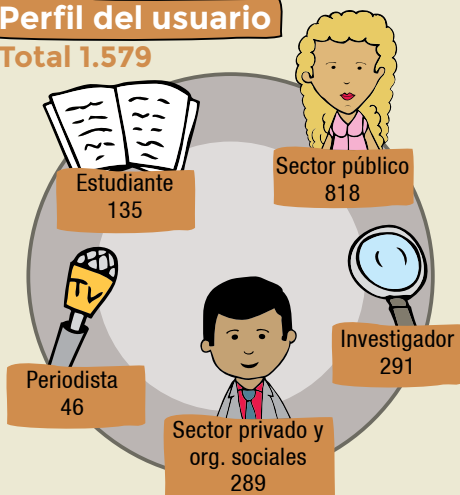
Forma de acceso

Total 1.579



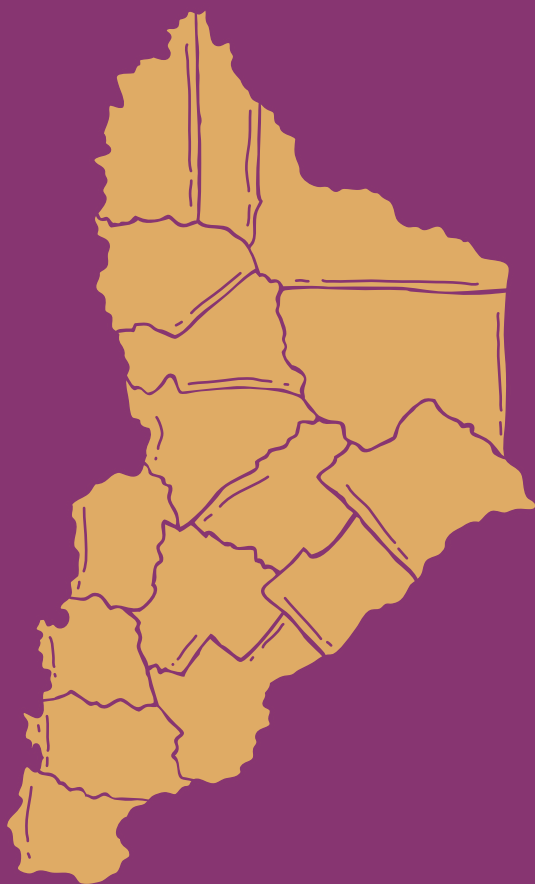
Perfil del usuario

Total 1.579





Impreso en la Dirección Provincial
de Estadística y Censos
de la Provincia del Neuquén.
Elordi 160 - Neuquén Capital
Diciembre 2017



**DIRECCIÓN PROVINCIAL
DE ESTADÍSTICA Y CENSOS
PROVINCIA DEL NEUQUÉN**



**GOBIERNO DE
LA PROVINCIA
DEL NEUQUÉN**