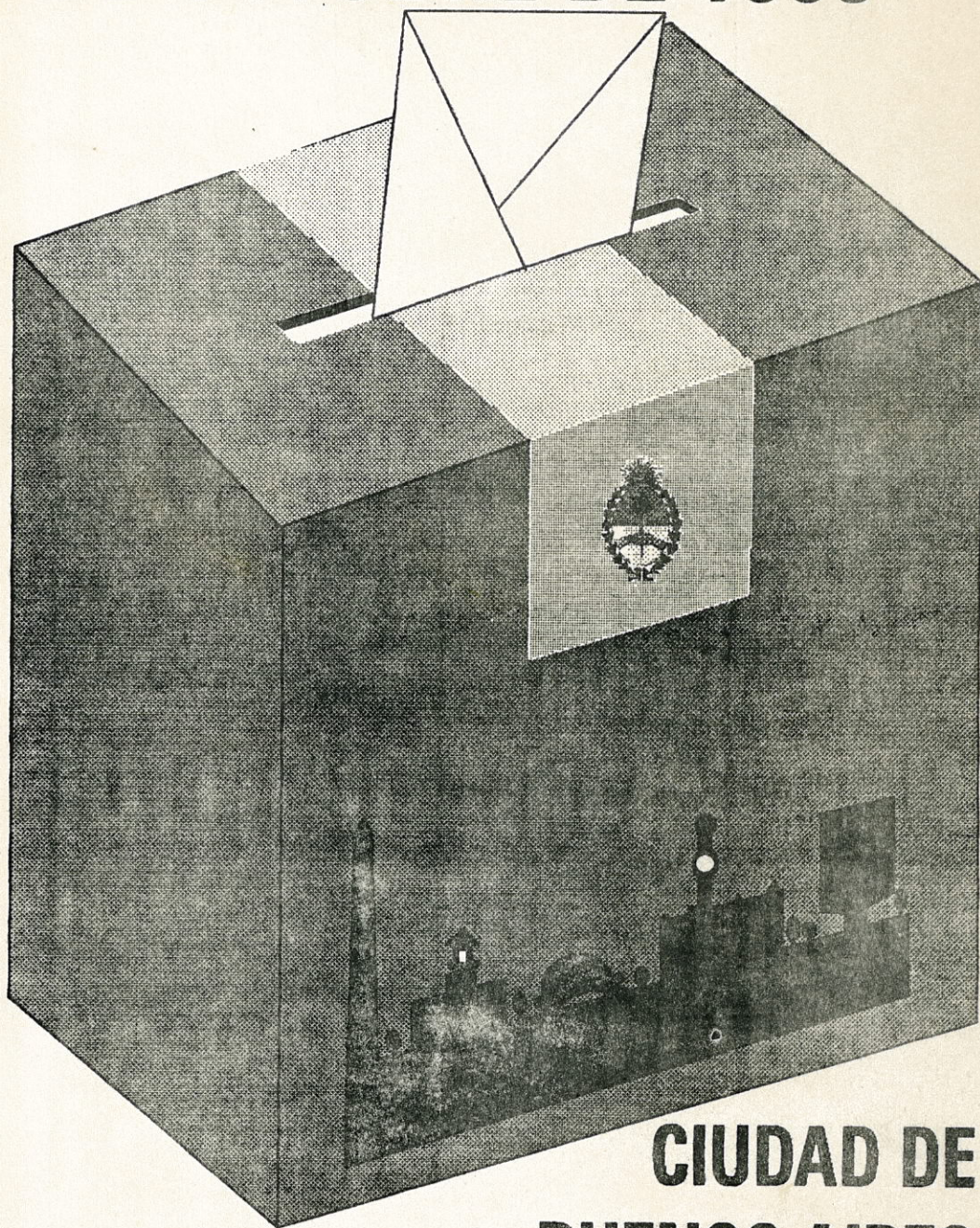


**ESCRUTINIO DEFINITIVO
ELECCIONES PARA SENADOR
POR LA CAPITAL FEDERAL
8 DE OCTUBRE DE 1995**



**CIUDAD DE
BUENOS AIRES**



INTENDENTE MUNICIPAL

Lic. Jorge Domínguez

SECRETARIO DE HACIENDA Y FINANZAS

Dr. Ronaldo H. Fernández Prol

SUBSECRETARIO DE ADMINISTRACION DE RECURSOS

Dr. Ruben Kroll

DIRECTOR GENERAL DE SISTEMAS DE INFORMACION

Ing. Horacio Alejandro Cañeque

DIRECTOR DE ESTADISTICA Y CENSOS

Dr. Juan Carlos Perez Colman

INDICE

Elecciones del 8 de Octubre de 1995	1
Consideraciones Generales	2
Plano de la Ciudad de Buenos Aires por Circunscripción Electoral	6
Circunscripciones Electorales	7
Total de Inscriptos y Votos por Circunscripción Electoral	8
Votos por Circunscripción Electoral y Partido Político (valores absolutos)	10
- Totales	
- Mujeres	
- Varones	
Votos por Circunscripción Electoral y Partido Político (porcentajes)	18
- Totales	
- Mujeres	
- Varones	
Plano de la Ciudad de Buenos Aires por Consejo Vecinal	28
Consejos Vecinales	29
Total de Inscriptos y Votos por Consejo Vecinal	30
Votos por Consejo Vecinal y Partido Político (valores absolutos)	32
- Totales	
- Mujeres	
- Varones	
Votos por Consejo Vecinal y Partido Político (porcentajes)	40
- Totales	
- Mujeres	
- Varones	

ELECCIONES DEL 8 DE OCTUBRE DE 1995

CIUDAD DE BUENOS AIRES

Los siguientes cuadros muestran el **escrutinio definitivo** de las elecciones del 8 DE OCTUBRE de 1995 en la Ciudad de Buenos Aires.

Para su presentación se consideró el total de votos en el territorio de la Ciudad de Buenos Aires; y se ordenaron los partidos políticos teniendo en cuenta el total de votos obtenidos para Senador Nacional, manteniendo el mismo ordenamiento en los cuadros para Varones y Mujeres.

Los resultados se presentan por Circunscripción Electoral que es la división político administrativa de la ciudad y por Consejo Vecinal que es el nexo entre la población - los vecinos - y los cuerpos legislativos y órganos ejecutivos de la Municipalidad de la Ciudad de Buenos Aires.

Las Circunscripciones Electorales son 28.

Los Consejos Vecinales son 14.

Deseamos resaltar que los datos básicos para la elaboración de los cuadros fueron suministrados por la Junta Nacional Electoral de la Capital Federal.

CONSIDERACIONES GENERALES

En las elecciones para tercer Senador llevadas a cabo el 8 de octubre de 1995 en la Capital Federal se presentaron 14 Partidos Políticos. Se emitieron 1.883.979 votos que representaron el 73,9 % del total de electores hábiles (2.549.541).

Al analizar este porcentaje por Circunscripción Electoral se observa que la mayor participación le corresponde a la C.E: 24 (Versalles) con 73,9 % y la menor a la C.E: 14 (San Nicolás) con 61,9 %.

Se incluyen además cuadros con porcentajes que indican el nivel de participación de cada Partido Político en una Circunscripción Electoral o en un Consejo Vecinal. Cuanto mayor sea su valor, mayor habrá sido la participación del Partido.

Analizando este porcentaje para los tres partidos políticos más votados en este comicio por Circunscripción Electoral podemos observar lo siguiente:

El FREPASO tuvo su mayor nivel de participación en la C.E: 7 (San Carlos Norte) con 49,5 % y la menor en la C.E: 20 (Socorro) con 29,1 %.

La U.C.R. tuvo su mayor nivel de participación en la C.E: 16 (Belgrano) con 22,6 % y la menor en la C.E: 22 (Villa Lugano) con 16,1 %.

El JUSTICIALISTA tuvo su mayor participación en la C.E: 22 (Villa Lugano) con 26,9 % y la menor en la C.E: 19 (Pilar) con un 12,6 %.

El porcentaje de votos emitidos sobre el total de electores hábiles por Consejo Vecinal permite observar que la mayor participación le corresponde al C.V: 10 con 79,0 % y la menor al C.V: 1 con 65,2 %.

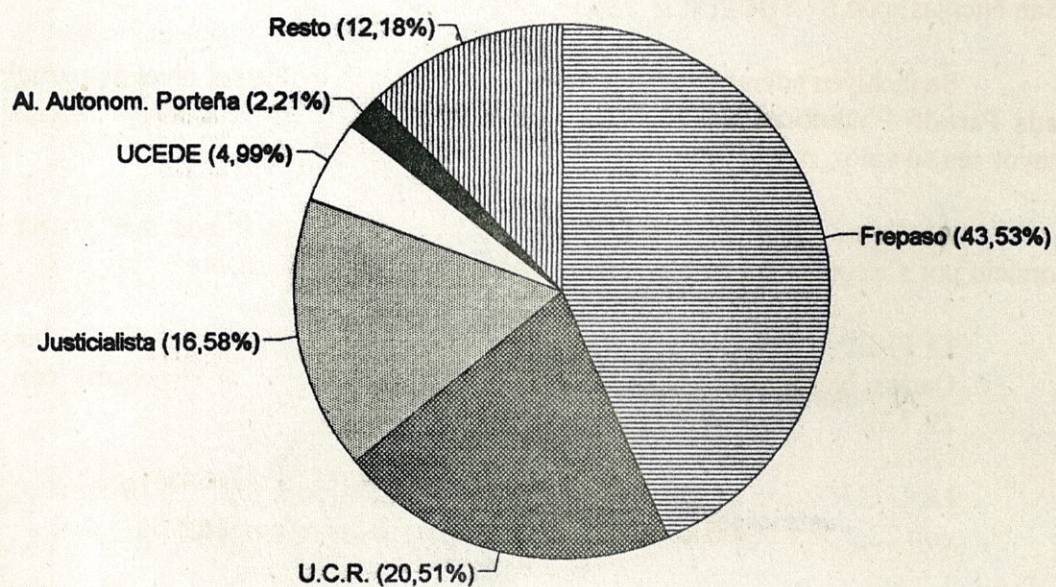
Los cuadros que muestran el nivel de participación de cada Partido Político en un Consejo Vecinal para los tres partidos más votados permiten observar lo siguiente:

El FREPASO tuvo su mayor nivel de participación en el C.V: 11 con 48,3 % y la menor en el C.V: 1 con 36,6 %.

La U.C.R. tuvo su mayor nivel de participación en el C.V: 13 con 22,6 % y la menor en el C.V: 8 con 16,1 %.

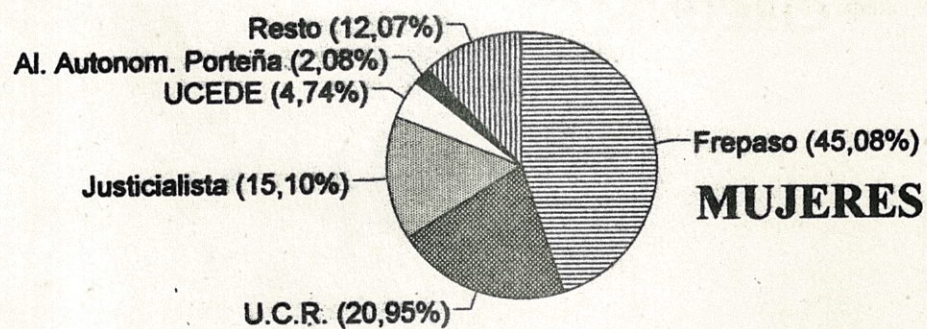
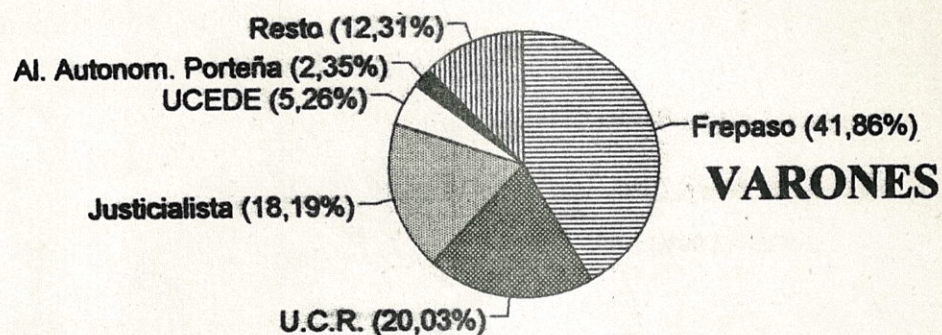
El JUSTICIALISTA tuvo su mayor nivel de participación en el C.V: 8 con 26,9 % y la menor en el C.V: 6 con 13,6 %.

ELECCIONES DEL 8 DE OCTUBRE DE 1995 - CIUDAD DE BUENOS AIRES
VOTOS OBTENIDOS POR LOS PRINCIPALES PARTIDOS PARA
SENADOR NACIONAL - TOTALES



FUENTE: Dirección de Estadística y Censos con datos de la Junta Electoral Nacional de Capital Federal.

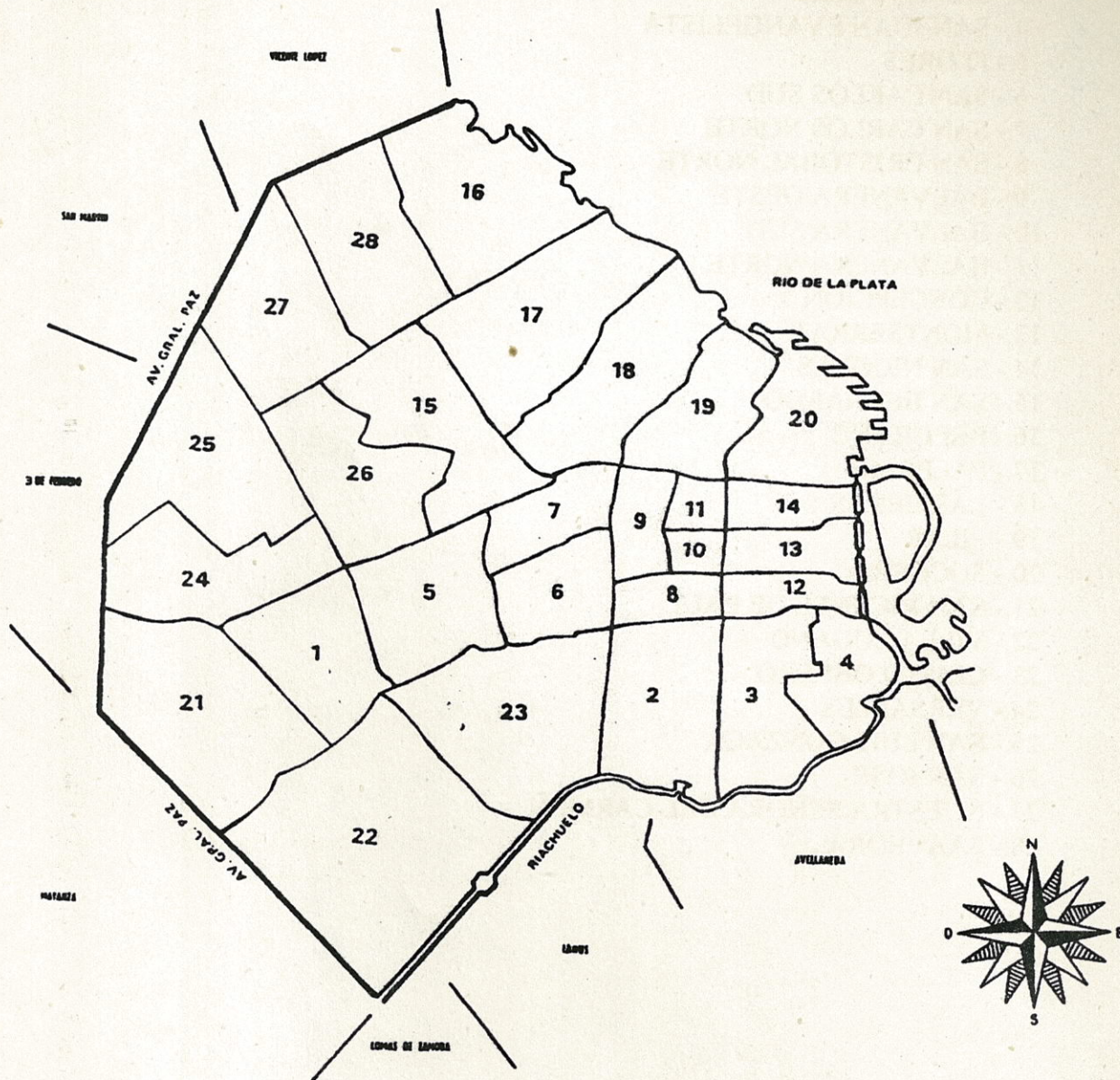
**ELECCIONES DEL 8 DE OCTUBRE DE 1995 - CIUDAD DE BUENOS AIRES
VOTOS OBTENIDOS POR LOS PRINCIPALES PARTIDOS PARA
SENADOR NACIONAL - VARONES Y MUJERES**



FUENTE: Dirección de Estadística y Censos con datos de la Junta Electoral Nacional de Capital Federal.

RESULTADOS POR
CIRCUNSCRIPCION ELECTORAL

Subdivisión de la Ciudad de Buenos Aires en Circunscripciones Electorales



CIRCUNSCRIPCIONES ELECTORALES

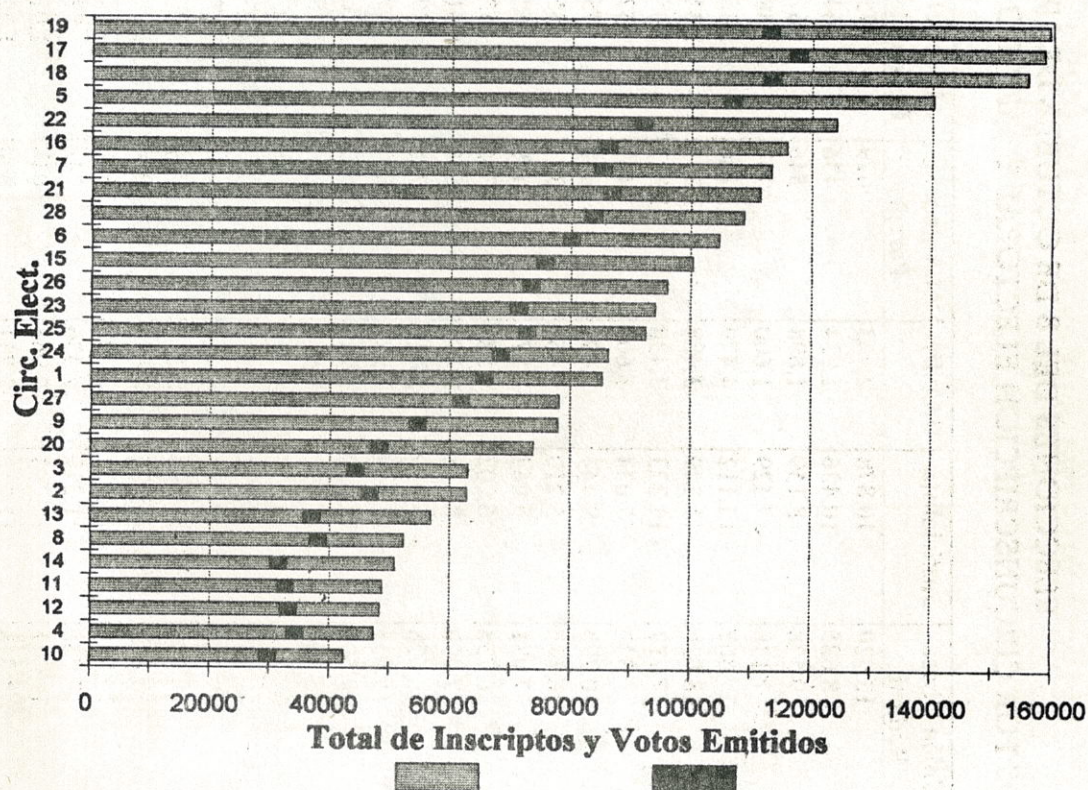
- 1.- VELEZ SARSFIELD
- 2.- SAN CRISTOBAL SUD
- 3.- SANTA LUCIA
- 4.- SAN JUAN EVANGELISTA
- 5.- FLORES
- 6.- SAN CARLOS SUD
- 7.- SAN CARLOS NORTE
- 8.- SAN CRISTOBAL NORTE
- 9.- BALVANERA OESTE
- 10.- BALVANERA SUD
- 11.- BALVANERA NORTE
- 12.- CONCEPCION
- 13.- MONTSERRAT
- 14.- SAN NICOLAS
- 15.- SAN BERNARDO
- 16.- BELGRANO
- 17.- PALERMO
- 18.- LAS HERAS
- 19.- PILAR
- 20.- SOCORRO
- 21.- SAN VICENTE DE PAUL
- 22.- VILLA LUGANO
- 23.- CRISTO OBRERO
- 24.- VERSALLES
- 25.- SAN LUIS GONZAGA
- 26.- SAN JOSE
- 27.- NUESTRA SEÑORA DEL CARMEN
- 28.- SAAVEDRA

ELECCIONES DEL 8 DE OCTUBRE DE 1995
TOTAL DE INSCRIPTOS Y DE VOTOS POR CIRCUNSCRIPCION ELECTORAL

Circ. Elect.	Total de Inscriptos	Total de Votos Emitidos	% de Votos Emitidos / Total de Inscriptos	
			Totales	Femeninos Masculinos
1	85.342	65.628	76,9	76,1 77,7
2	62.822	46.724	74,4	75,0 73,8
3	63.016	44.284	70,3	71,0 69,6
4	47.470	34.396	72,5	73,9 71,1
5	140.183	106.787	76,2	75,3 77,2
6	104.503	80.120	76,7	75,7 77,8
7	113.232	85.278	75,3	74,8 76,0
8	52.389	38.159	72,8	73,5 72,2
9	78.036	54.564	69,9	71,1 68,7
10	42.469	29.690	69,9	71,3 68,4
11	48.770	32.671	67,0	67,6 66,3
12	48.493	33.230	68,5	69,8 67,2
13	56.915	37.047	65,1	66,0 64,3
14	50.789	31.443	61,9	62,9 61,1
15	100.249	75.687	75,5	75,2 75,8
16	115.822	86.130	74,4	74,7 74,0
17	158.548	117.642	74,2	73,8 74,7
18	155.847	113.346	72,7	72,6 72,9
19	159.380	112.936	70,9	70,0 72,0
20	73.875	48.299	65,4	65,1 65,8
21	111.472	86.631	77,7	77,5 78,0
22	124.029	91.868	74,1	75,7 72,6
23	94.096	71.302	75,8	76,3 75,3
24	86.233	68.409	79,3	79,0 79,7
25	92.487	72.746	78,7	78,0 79,4
26	96.077	73.441	76,4	75,5 77,5
27	78.247	61.790	79,0	78,4 79,6
28	108.750	83.731	77,0	76,5 77,6
Total	2.549.541	1.883.979	73,9	73,8 73,9

FUENTE: Dirección de Estadística y Censos con datos de la Junta Electoral Nacional de Cap. Federal.

**ELECCIONES DEL 8 DE OCTUBRE DE 1995 - CIUDAD DE BUENOS AIRES
TOTAL DE INSCRIPTOS Y DE VOTOS EMITIDOS POR CIRCUNSCRIPCION ELECTORA
PARA SENADOR NACIONAL**



FUENTE: Dirección de Estadística y Censos con datos de la Junta Electoral Nacional de Capital Federal.

ELECCIONES DEL 8 DE OCTUBRE DE 1995
VOTOS POR CIRCUNSCRIPCION ELECTORAL Y PARTIDO POLITICO - Totales

Circ. Elect.	Frepaso	Unión Cívica Radical	Justicialista	U.Ce.De.	Al.Autonom. Porteña	Al.para el Desarrollo	Frente de los Jubilados	Social Demócrata
1	29.712	13.920	10.878	2.463	679	752	1.075	792
2	19.136	8.685	10.436	1.924	436	644	866	532
3	18.700	9.528	8.159	1.898	546	675	759	572
4	13.123	7.148	7.529	1.600	353	587	668	432
5	49.563	23.807	15.112	4.470	1.786	1.469	1.413	1.180
6	36.833	18.036	11.249	3.488	1.355	1.346	992	895
7	42.224	17.727	11.223	3.438	1.322	1.656	964	1.014
8	16.785	7.542	7.034	1.609	463	576	615	445
9	24.613	10.793	9.444	2.491	648	755	873	691
10	12.789	6.187	5.210	1.464	371	557	424	439
11	14.681	7.081	5.064	1.571	479	629	425	430
12	14.250	6.738	6.202	1.523	385	559	586	372
13	14.375	7.090	8.118	2.178	558	513	665	529
14	12.309	6.678	5.919	2.010	725	473	409	449
15	36.710	15.033	11.349	2.925	857	977	1.157	915
16	36.760	19.505	12.550	5.229	2.533	1.167	1.004	1.077
17	48.938	25.162	17.099	8.086	4.227	1.882	1.405	1.464
18	51.705	22.251	15.579	6.730	4.109	1.934	1.360	1.491
19	44.272	24.769	14.192	8.826	7.073	2.235	1.096	1.748
20	14.041	9.986	7.089	5.160	5.304	1.180	547	848
21	37.668	16.580	16.698	3.217	769	1.338	1.664	819
22	34.920	14.817	24.670	3.848	814	1.205	2.137	902
23	29.457	14.086	15.157	2.709	610	877	1.343	826
24	32.174	13.240	11.319	2.436	748	830	1.190	707
25	34.042	15.341	10.704	2.966	1.049	1.015	1.008	966
26	35.341	14.348	11.358	2.751	830	1.225	1.111	816
27	27.748	12.768	10.201	2.590	838	1.049	1.063	692
28	37.220	17.522	12.826	4.366	1.758	1.213	1.351	951
Total	820.089	386.368	312.368	93.966	41.625	29.318	28.170	22.994

FUENTE: Dirección de Estadística y Censos con datos de la Junta Electoral Nacional de Cap. Federal.

ELECCIONES DEL 8 DE OCTUBRE DE 1995
VOTOS POR CIRCUNSCRIPCION ELECTORAL Y PARTIDO POLITICO - Totales

Circ. Elect.	Socialista Auténtico	Humanista	Trabajad. por el Socialismo	Obrero	Movim. Socialista de los Trabajad.	AL.Centrista por la Ciudad	Votos en Blanco	Votos Nulos	Votos Totales
1	680	516	415	357	337	158	2.211	683	65.628
2	469	422	303	318	261	114	1.634	544	46.724
3	422	350	261	269	231	126	1.324	464	44.284
4	399	265	287	302	227	103	938	434	34.395
5	813	867	498	458	445	262	3.542	1.102	106.787
6	682	577	353	379	349	196	2.524	866	80.120
7	576	600	367	405	363	202	2.334	863	85.278
8	404	330	249	251	209	127	1.024	496	38.159
9	495	455	329	385	346	144	1.472	630	54.564
10	255	228	165	211	153	104	812	321	29.690
11	232	233	153	195	144	80	901	373	32.671
12	313	266	199	237	179	94	961	366	33.230
13	312	348	219	288	225	111	1.056	462	37.047
14	217	252	175	200	131	127	998	371	31.443
15	628	607	428	446	346	162	2.297	850	75.687
16	539	594	343	257	255	269	3.089	959	86.130
17	679	803	461	488	412	396	4.526	1.614	117.642
18	636	762	468	584	394	361	3.728	1.254	113.346
19	490	679	342	433	321	519	4.509	1.432	112.936
20	206	245	160	173	119	330	2.256	655	48.299
21	958	797	615	549	461	272	3.344	882	86.631
22	1.002	938	812	694	611	277	2.901	1.320	91.868
23	785	594	555	458	431	200	2.394	820	71.302
24	724	567	428	334	319	166	2.483	744	68.409
25	624	565	360	333	268	180	2.615	710	72.746
26	725	573	442	407	304	184	2.245	781	73.441
27	538	508	380	330	229	187	2.143	526	61.790
28	599	656	426	398	293	269	3.054	829	83.731
Total	15.402	14.597	10.193	10.139	8.363	5.720	63.315	21.351	1.883.978

FUENTE: Dirección de Estadística y Censos con datos de la Junta Electoral Nacional de Cap. Federal.

ELECCIONES DEL 8 DE OCTUBRE DE 1995
VOTOS POR CIRCUNSCRIPCION ELECTORAL Y PARTIDO POLITICO - Mujeres

Circ. Elect.	Frepaso	Unión Cívica Radical	Justicialista	U.Ce.De.	AL.Autonóm. Porteña	AL.para el Desarrollo	Frente de los Jubilados	Social Demócrata
1	15.751	7.275	5.141	1.208	289	387	592	441
2	9.750	4.356	4.804	928	196	389	490	285
3	9.442	4.836	3.618	867	221	373	396	309
4	6.646	3.643	3.463	768	130	291	364	243
5	27.452	12.713	7.330	2.131	822	849	784	713
6	20.330	9.811	5.467	1.758	652	851	550	516
7	23.642	9.772	5.574	1.760	611	1.113	568	629
8	8.958	4.096	3.356	817	206	383	355	265
9	13.381	5.982	4.610	1.219	300	438	513	393
10	6.975	3.403	2.466	800	172	373	235	255
11	8.160	3.860	2.425	749	235	378	260	265
12	7.569	3.659	2.862	741	171	273	341	199
13	7.075	3.573	3.283	884	206	297	345	296
14	5.838	3.271	2.440	842	265	247	222	236
15	19.621	7.726	5.341	1.458	399	580	637	541
16	20.496	10.683	5.999	2.635	1.234	696	571	671
17	27.415	13.653	8.272	4.032	2.174	1.143	795	902
18	29.031	12.049	7.599	3.421	2.129	1.234	768	934
19	25.691	14.170	7.607	4.722	3.760	1.491	689	1.138
20	7.887	5.587	3.714	2.719	2.882	638	332	579
21	19.017	8.254	7.493	1.566	289	670	924	432
22	17.397	7.555	11.482	1.718	345	511	1.149	448
23	14.851	7.023	6.937	1.260	272	498	744	423
24	16.818	6.775	5.224	1.120	314	442	675	386
25	18.358	7.921	5.084	1.438	481	535	563	566
26	18.773	7.521	5.256	1.358	360	742	642	478
27	14.845	6.685	4.801	1.297	368	637	615	393
28	20.205	9.245	6.172	2.164	846	626	734	556
Total	441.374	205.097	147.820	46.380	20.329	17.085	15.853	13.492

FUENTE: Dirección de Estadística y Censos con datos de la Junta Electoral Nacional de Cap. Federal.

ELECCIONES DEL 8 DE OCTUBRE DE 1995
VOTOS POR CIRCUNSCRIPCION ELECTORAL Y PARTIDO POLITICO - Mujeres

Circ. Elect.	Socialista Auténtico	Humanista	Trabajad. por el Socialismo	Obrero	Movim. Socialista de los Trabajad.	Al.Centrista por la Ciudad	Votos en Blanco	Votos Nulos	Votos Totales
1	312	281	219	157	147	56	914	383	33.553
2	210	214	157	135	96	31	752	333	23.126
3	190	198	130	110	85	46	541	286	21.648
4	177	136	153	125	96	36	389	258	16.918
5	434	494	298	202	194	108	1.667	614	56.805
6	341	338	221	174	160	71	1.166	504	42.910
7	296	360	229	182	164	85	1.076	496	46.557
8	177	180	141	88	93	48	464	246	19.873
9	246	261	191	170	152	47	689	340	28.932
10	114	128	89	99	73	48	412	178	15.820
11	120	118	96	99	74	37	397	199	17.472
12	133	139	118	93	70	30	356	218	16.972
13	136	179	102	108	82	34	416	209	17.225
14	115	133	100	86	43	47	417	193	14.495
15	285	343	234	192	147	61	991	426	38.982
16	268	335	189	114	116	89	1.435	523	46.054
17	334	434	248	221	202	144	2.179	881	63.029
18	318	411	262	283	183	157	1.747	679	61.205
19	260	392	217	220	145	246	2.173	817	63.738
20	104	142	93	90	51	112	1.166	373	26.469
21	465	424	334	192	172	91	1.472	534	42.329
22	438	492	426	267	235	84	1.233	795	44.575
23	355	321	313	173	162	59	1.135	479	35.005
24	363	306	231	131	114	63	1.013	433	34.408
25	301	306	217	137	103	61	1.115	443	37.629
26	338	322	238	179	118	71	938	431	37.765
27	252	247	233	145	104	71	971	293	31.957
28	284	381	253	190	135	94	1.368	477	43.730
Total	7.366	8.015	5.732	4.362	3.516	2.127	28.592	12.041	979.181

FUENTE: Dirección de Estadística y Censos con datos de la Junta Electoral Nacional de Cap. Federal.

ELECCIONES DEL 8 DE OCTUBRE DE 1995
VOTOS POR CIRCUNSCRIPCION ELECTORAL Y PARTIDO POLITICO - Varones

Circ. Elect.	Frepaso	Unión Cívica Radical	Justicialista	U.Ce.De.	Al.Autonom. Portela	Al.para el Desarrollo	Frente de los Jubilados	Social Demócrata
1	13.961	6.645	5.737	1.255	390	365	483	351
2	9.386	4.329	5.632	996	240	255	376	247
3	9.258	4.692	4.541	1.031	325	302	363	263
4	6.477	3.505	4.066	832	223	296	304	189
5	22.111	11.094	7.782	2.339	964	620	629	467
6	16.503	8.225	5.782	1.730	703	495	442	379
7	18.582	7.955	5.649	1.678	711	543	396	385
8	7.827	3.446	3.678	792	257	193	260	180
9	11.232	4.811	4.834	1.272	348	317	360	298
10	5.814	2.784	2.744	664	199	184	189	184
11	6.521	3.221	2.639	822	244	251	165	165
12	6.681	3.079	3.340	782	214	286	245	173
13	7.300	3.517	4.835	1.294	352	216	320	233
14	6.471	3.407	3.479	1.168	460	226	187	213
15	17.089	7.307	6.008	1.467	458	397	520	374
16	16.264	8.822	6.551	2.594	1.299	471	433	406
17	21.523	11.509	8.827	4.054	2.053	739	610	562
18	22.674	10.202	7.980	3.309	1.980	700	592	557
19	18.581	10.599	6.585	4.104	3.313	744	407	610
20	6.154	4.399	3.375	2.441	2.422	542	215	269
21	18.651	8.326	9.205	1.651	480	668	740	387
22	17.523	7.262	13.188	2.130	469	694	988	454
23	14.606	7.063	8.220	1.449	338	379	599	403
24	15.356	6.465	6.095	1.316	434	388	515	321
25	15.684	7.420	5.620	1.528	568	480	445	400
26	16.568	6.827	6.102	1.393	470	483	469	338
27	12.903	6.083	5.400	1.293	470	412	448	299
28	17.015	8.277	6.654	2.202	912	587	617	395
Total	378.715	181.271	164.548	47.586	21.296	12.233	12.317	9.502

FUENTE: Dirección de Estadística y Censos con datos de la Junta Electoral Nacional de Cap. Federal.

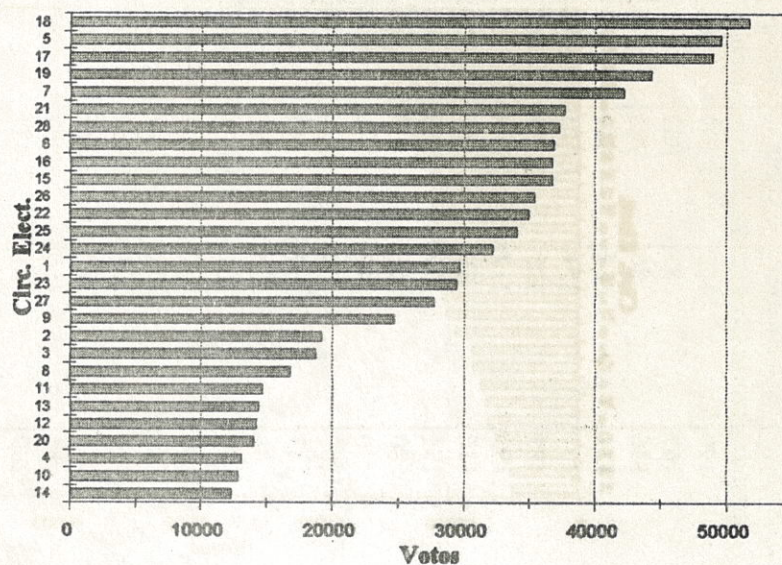
ELECCIONES DEL 8 DE OCTUBRE DE 1995
VOTOS POR CIRCUNSCRIPCION ELECTORAL Y PARTIDO POLITICO - Varones

Circ. Elect.	Socialista Auténtico	Humanista	Trabajad. por el Socialismo	Obrero	Movim. Socialista de los Trabajad.	AL.Centrista por la Ciudad	Votos en Blanco	Votos Nulos	Votos Totales
1	368	235	196	200	190	102	1.297	300	32.075
2	259	208	146	183	165	83	882	211	23.598
3	232	152	131	159	146	80	783	178	22.636
4	222	129	134	177	131	67	549	176	17.477
5	379	373	200	256	251	154	1.875	488	49.982
6	341	239	132	205	189	125	1.358	362	37.210
7	280	240	138	223	199	117	1.258	367	38.721
8	227	150	108	163	116	79	560	250	18.286
9	249	194	138	215	194	97	783	290	25.632
10	141	100	76	112	80	56	400	143	13.870
11	112	115	57	96	70	43	504	174	15.199
12	180	127	81	144	109	64	605	148	16.258
13	176	169	117	180	143	77	640	253	19.822
14	102	119	75	114	88	80	581	178	16.948
15	343	264	194	254	199	101	1.306	424	36.705
16	271	259	154	143	139	180	1.654	436	40.076
17	345	369	213	267	210	252	2.347	733	54.613
18	318	351	206	301	211	204	1.981	575	52.141
19	230	287	125	213	176	273	2.336	615	49.198
20	102	103	67	83	68	218	1.090	282	21.830
21	493	373	281	357	289	181	1.872	348	44.302
22	564	446	386	427	376	193	1.668	525	47.293
23	430	273	242	285	269	141	1.259	341	36.297
24	361	261	197	203	205	103	1.470	311	34.001
25	323	259	143	196	165	119	1.500	267	35.117
26	387	251	204	228	186	113	1.307	350	35.676
27	286	261	147	185	125	116	1.172	233	29.833
28	315	275	173	208	158	175	1.686	352	40.001
Total	8.036	6.582	4.461	5.777	4.847	3.593	34.723	9.310	904.797

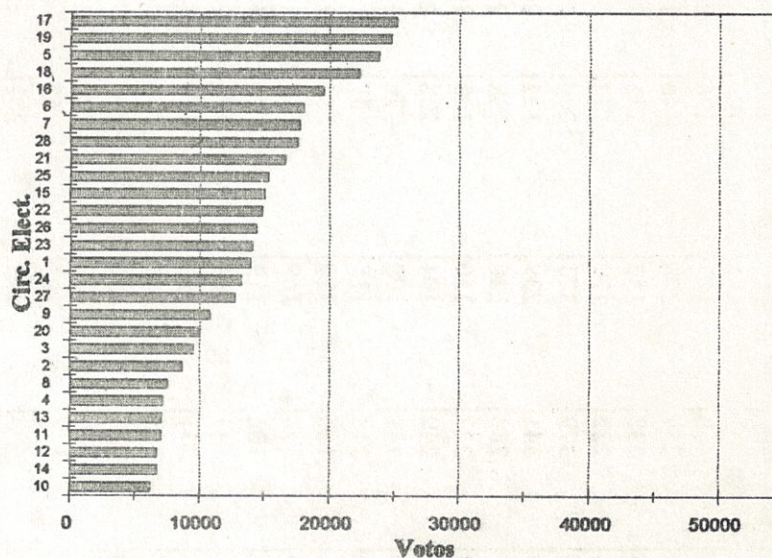
FUENTE: Dirección de Estadística y Censos con datos de la Junta Electoral Nacional de Cap. Federal.

ELECCIONES DEL 8 DE OCTUBRE DE 1995 - CIUDAD DE BUENOS AIRES
CANTIDAD DE VOTOS POR CIRCUNSCRIPCION ELECTORAL
PARA SENADOR NACIONAL

FREPASO



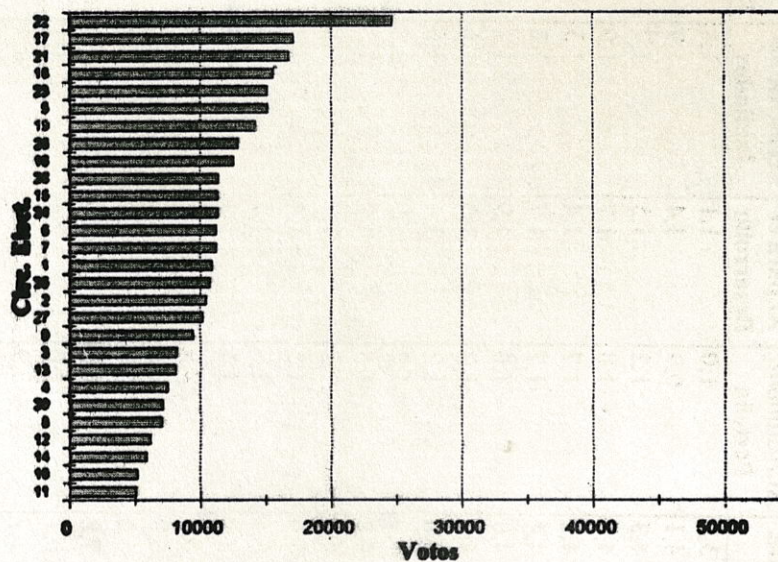
U.C.R.



FUENTE: Dirección de Estadística y Censos con datos de la Junta Electoral Nacional de Capital Federal.

**ELECCIONES DEL 8 DE OCTUBRE DE 1995 - CIUDAD DE BUENOS AIRES
CANTIDAD DE VOTOS POR CIRCUNSCRIPCION ELECTORAL
PARA SENADOR NACIONAL**

JUSTICIALISTA



FUENTE: Dirección de Estadística y Censos con datos de la Junta Electoral Nacional de Capital Federal.

ELECCIONES DEL 8 DE OCTUBRE DE 1995
VOTOS POR CIRCUNSCRIPCION ELECTORAL Y PARTIDO POLITICO - Totales
- PORCENTAJES -

Circ. Elect.	Frepaso	Unión Cívica Radical	Justicialista	U.Ce.De.	Al.Autonom. Porteña	Al. para el Desarrollo	Frente de los Jubilados	Social Demócrata
1	45,3	21,2	16,6	3,8	1,0	1,1	1,6	1,2
2	41,0	18,6	22,3	4,1	0,9	1,4	1,9	1,1
3	42,2	21,5	18,4	4,3	1,2	1,5	1,7	1,3
4	38,2	20,8	21,9	4,7	1,0	1,7	1,9	1,3
5	46,4	22,3	14,2	4,2	1,7	1,4	1,3	1,1
6	46,0	22,5	14,0	4,4	1,7	1,7	1,2	1,1
7	49,5	20,8	13,2	4,0	1,6	1,9	1,1	1,2
8	44,0	19,8	18,4	4,2	1,2	1,5	1,6	1,2
9	45,1	19,8	17,3	4,6	1,2	1,4	1,6	1,3
10	43,1	20,8	17,5	4,9	1,2	1,9	1,4	1,5
11	44,9	21,7	15,5	4,8	1,5	1,9	1,3	1,3
12	42,9	20,3	18,7	4,6	1,2	1,7	1,8	1,1
13	38,8	19,1	21,9	5,9	1,5	1,4	1,8	1,4
14	39,1	21,2	18,8	6,4	2,3	1,5	1,3	1,4
15	48,5	19,9	15,0	3,9	1,1	1,3	1,5	1,2
16	42,7	22,6	14,6	6,1	2,9	1,4	1,2	1,3
17	41,6	21,4	14,5	6,9	3,6	1,6	1,2	1,2
18	45,6	19,6	13,7	5,9	3,6	1,7	1,2	1,3
19	39,2	21,9	12,6	7,8	6,3	2,0	1,0	1,5
20	29,1	20,7	14,7	10,7	11,0	2,4	1,1	1,8
21	43,5	19,1	19,3	3,7	0,9	1,5	1,9	0,9
22	38,0	16,1	26,9	4,2	0,9	1,3	2,3	1,0
23	41,3	19,8	21,3	3,8	0,9	1,2	1,9	1,2
24	47,0	19,4	16,5	3,6	1,1	1,2	1,7	1,0
25	46,8	21,1	14,7	4,1	1,4	1,4	1,4	1,3
26	48,1	19,5	15,5	3,7	1,1	1,7	1,5	1,1
27	44,9	20,7	16,5	4,2	1,4	1,7	1,7	1,1
28	44,5	20,9	15,3	5,2	2,1	1,4	1,6	1,1
Total	43,5	20,5	16,6	5,0	2,2	1,6	1,5	1,2

FUENTE: Dirección de Estadística y Censos con datos de la Junta Electoral Nacional de Cap. Federal.

ELECCIONES DEL 8 DE OCTUBRE DE 1995
VOTOS POR CIRCUNSCRIPCION ELECTORAL Y PARTIDO POLITICO - Totales
- PORCENTAJES -

Circ. Elect.	Socialista Auténtico	Humanista	Trabajad. por el Socialismo	Obrero	Movim. Socialista de los Trabajad.	Al. Centrista por la Ciudad	Votos en Blanco	Votos Nulos	Votos Totales
1	1,0	0,8	0,6	0,5	0,5	0,2	3,4	1,0	100,0
2	1,0	0,9	0,6	0,7	0,6	0,2	3,5	1,2	100,0
3	1,0	0,8	0,6	0,6	0,5	0,3	3,0	1,0	100,0
4	1,2	0,8	0,8	0,9	0,7	0,3	2,7	1,3	100,0
5	0,8	0,8	0,5	0,4	0,4	0,2	3,3	1,0	100,0
6	0,9	0,7	0,4	0,5	0,4	0,2	3,2	1,1	100,0
7	0,7	0,7	0,4	0,5	0,4	0,2	2,7	1,0	100,0
8	1,1	0,9	0,7	0,7	0,5	0,3	2,7	1,3	100,0
9	0,9	0,8	0,6	0,7	0,6	0,3	2,7	1,2	100,0
10	0,9	0,8	0,6	0,7	0,5	0,4	2,7	1,1	100,0
11	0,7	0,7	0,5	0,6	0,4	0,2	2,8	1,1	100,0
12	0,9	0,8	0,6	0,7	0,5	0,3	2,9	1,1	100,0
13	0,8	0,9	0,6	0,8	0,6	0,3	2,9	1,2	100,0
14	0,7	0,8	0,6	0,6	0,4	0,4	3,2	1,2	100,0
15	0,8	0,8	0,6	0,6	0,5	0,2	3,0	1,1	100,0
16	0,6	0,7	0,4	0,3	0,3	0,3	3,6	1,1	100,0
17	0,6	0,7	0,4	0,4	0,4	0,3	3,8	1,4	100,0
18	0,6	0,7	0,4	0,5	0,3	0,3	3,3	1,1	100,0
19	0,4	0,6	0,3	0,4	0,3	0,5	4,0	1,3	100,0
20	0,4	0,5	0,3	0,4	0,2	0,7	4,7	1,4	100,0
21	1,1	0,9	0,7	0,6	0,5	0,3	3,9	1,0	100,0
22	1,1	1,0	0,9	0,8	0,7	0,3	3,2	1,4	100,0
23	1,1	0,8	0,8	0,6	0,6	0,3	3,4	1,2	100,0
24	1,1	0,8	0,6	0,5	0,5	0,2	3,6	1,1	100,0
25	0,9	0,8	0,5	0,5	0,4	0,2	3,6	1,0	100,0
26	1,0	0,8	0,6	0,6	0,4	0,3	3,1	1,1	100,0
27	0,9	0,8	0,6	0,5	0,4	0,3	3,5	0,9	100,0
28	0,7	0,8	0,5	0,5	0,3	0,3	3,6	1,0	100,0
Total	0,8	0,8	0,5	0,5	0,4	0,3	3,4	1,1	100,0

FUENTE: Dirección de Estadística y Censos con datos de la Junta Electoral Nacional de Cap. Federal.

ELECCIONES DEL 8 DE OCTUBRE DE 1995
VOTOS POR CIRCUNSCRIPCION ELECTORAL Y PARTIDO POLITICO - Mujeres
- PORCENTAJES -

Circ. Elect.	Frepaso	Unión Cívica Radical	Justicialista	U.Ce.De.	Al.Autonom. Porteña	Al.para el Desarrollo	Frente de los Jubilados	Social Demócrata
1	46,9	21,7	15,3	3,6	0,9	1,2	1,8	1,3
2	42,2	18,8	20,8	4,0	0,8	1,7	2,1	1,2
3	43,6	22,3	16,7	4,0	1,0	1,7	1,8	1,4
4	39,3	21,5	20,5	4,5	0,8	1,7	2,2	1,4
5	48,3	22,4	12,9	3,8	1,4	1,5	1,4	1,3
6	47,4	22,9	12,7	4,1	1,5	2,0	1,3	1,2
7	50,8	21,0	12,0	3,8	1,3	2,4	1,2	1,4
8	45,1	20,6	16,9	4,1	1,0	1,9	1,8	1,3
9	46,2	20,7	15,9	4,2	1,0	1,5	1,8	1,4
10	44,1	21,5	15,6	5,1	1,1	2,4	1,5	1,6
11	46,7	22,1	13,9	4,3	1,3	2,2	1,5	1,5
12	44,6	21,6	16,9	4,4	1,0	1,6	2,0	1,2
13	41,1	20,7	19,1	5,1	1,2	1,7	2,0	1,7
14	40,3	22,6	16,8	5,8	1,8	1,7	1,5	1,6
15	50,3	19,8	13,7	3,7	1,0	1,5	1,6	1,4
16	44,5	23,2	13,0	5,7	2,7	1,5	1,2	1,5
17	43,5	21,7	13,1	6,4	3,4	1,8	1,3	1,4
18	47,4	19,7	12,4	5,6	3,5	2,0	1,3	1,5
19	40,3	22,2	11,9	7,4	5,9	2,3	1,1	1,8
20	29,8	21,1	14,0	10,3	10,9	2,4	1,3	2,2
21	44,9	19,5	17,7	3,7	0,7	1,6	2,2	1,0
22	39,0	16,9	25,8	3,9	0,8	1,1	2,6	1,0
23	42,4	20,1	19,8	3,6	0,8	1,4	2,1	1,2
24	48,9	19,7	15,2	3,3	0,9	1,3	2,0	1,1
25	48,8	21,1	13,5	3,8	1,3	1,4	1,5	1,5
26	49,7	19,9	13,9	3,6	1,0	2,0	1,7	1,3
27	46,5	20,9	15,0	4,1	1,2	2,0	1,9	1,2
28	46,2	21,1	14,1	4,9	1,9	1,4	1,7	1,3
Total	45,1	20,9	15,1	4,7	2,1	1,7	1,6	1,4

FUENTE: Dirección de Estadística y Censos con datos de la Junta Electoral Nacional de Cap. Federal.

ELECCIONES DEL 8 DE OCTUBRE DE 1995
VOTOS POR CIRCUNSCRIPCION ELECTORAL Y PARTIDO POLITICO - Mujeres
- PORCENTAJES -

Circ. Elect.	Socialista Auténtico	Humanista	Trabajad. por el Socialismo	Obrero	Movim. Socialista de los Trabajad.	AI.Centrista por la Ciudad	Votos en Blanco	Votos Nulos	Votos Totales
1	0,9	0,8	0,7	0,5	0,4	0,2	2,7	1,1	100,0
2	0,9	0,9	0,7	0,6	0,4	0,1	3,3	1,4	100,0
3	0,9	0,9	0,6	0,5	0,4	0,2	2,5	1,3	100,0
4	1,0	0,8	0,9	0,7	0,6	0,2	2,3	1,5	100,0
5	0,8	0,9	0,5	0,4	0,3	0,2	2,9	1,1	100,0
6	0,8	0,8	0,5	0,4	0,4	0,2	2,7	1,2	100,0
7	0,6	0,8	0,5	0,4	0,4	0,2	2,3	1,1	100,0
8	0,9	0,9	0,7	0,4	0,5	0,2	2,3	1,2	100,0
9	0,9	0,9	0,7	0,6	0,5	0,2	2,4	1,2	100,0
10	0,7	0,8	0,6	0,6	0,5	0,3	2,6	1,1	100,0
11	0,7	0,7	0,5	0,6	0,4	0,2	2,3	1,1	100,0
12	0,8	0,8	0,7	0,5	0,4	0,2	2,1	1,3	100,0
13	0,8	1,0	0,6	0,6	0,5	0,2	2,4	1,2	100,0
14	0,8	0,9	0,7	0,6	0,3	0,3	2,9	1,3	100,0
15	0,7	0,9	0,6	0,5	0,4	0,2	2,5	1,1	100,0
16	0,6	0,7	0,4	0,2	0,3	0,2	3,1	1,1	100,0
17	0,5	0,7	0,4	0,4	0,3	0,2	3,5	1,4	100,0
18	0,5	0,7	0,4	0,5	0,3	0,3	2,9	1,1	100,0
19	0,4	0,6	0,3	0,3	0,2	0,4	3,4	1,3	100,0
20	0,4	0,5	0,4	0,3	0,2	0,4	4,4	1,4	100,0
21	1,1	1,0	0,8	0,5	0,4	0,2	3,5	1,3	100,0
22	1,0	1,1	1,0	0,6	0,5	0,2	2,8	1,8	100,0
23	1,0	0,9	0,9	0,5	0,5	0,2	3,2	1,4	100,0
24	1,1	0,9	0,7	0,4	0,3	0,2	2,9	1,3	100,0
25	0,8	0,8	0,6	0,4	0,3	0,2	3,0	1,2	100,0
26	0,9	0,9	0,6	0,5	0,3	0,2	2,5	1,1	100,0
27	0,8	0,8	0,7	0,5	0,3	0,2	3,0	0,9	100,0
28	0,6	0,9	0,6	0,4	0,3	0,2	3,1	1,1	100,0
Total	0,8	0,8	0,6	0,4	0,4	0,2	2,9	1,2	100,0

FUENTE: Dirección de Estadística y Censos con datos de la Junta Electoral Nacional de Cap. Federal.

ELECCIONES DEL 8 DE OCTUBRE DE 1995
VOTOS POR CIRCUNSCRIPCION ELECTORAL Y PARTIDO POLITICO - Varones
- PORCENTAJES -

Circ. Elect.	Frepaso	Unión Cívica Radical	Justicialista	U.Ce.De.	Al.Autonom. Porteña	Al.para el Desarrollo	Frente de los Jubilados	Social Demócrata
1	43,5	20,7	17,9	3,9	1,2	1,1	1,5	1,1
2	39,8	18,3	23,9	4,2	1,0	1,1	1,6	1,0
3	40,9	20,7	20,1	4,6	1,4	1,3	1,6	1,2
4	37,1	20,1	23,3	4,8	1,3	1,7	1,7	1,1
5	44,2	22,2	15,6	4,7	1,9	1,2	1,3	0,9
6	44,4	22,1	15,5	4,6	1,9	1,3	1,2	1,0
7	48,0	20,5	14,6	4,3	1,8	1,4	1,0	1,0
8	42,8	18,8	20,1	4,3	1,4	1,1	1,4	1,0
9	43,8	18,8	18,9	5,0	1,4	1,2	1,4	1,2
10	41,9	20,1	19,8	4,8	1,4	1,3	1,4	1,3
11	42,9	21,2	17,4	5,4	1,6	1,7	1,1	1,1
12	41,1	18,9	20,5	4,8	1,3	1,8	1,5	1,1
13	36,8	17,7	24,4	6,5	1,8	1,1	1,6	1,2
14	38,2	20,1	20,5	6,9	2,7	1,3	1,1	1,3
15	46,6	19,9	16,4	4,0	1,2	1,1	1,4	1,0
16	40,6	22,0	16,3	6,5	3,2	1,2	1,1	1,0
17	39,4	21,1	16,2	7,4	3,8	1,4	1,1	1,0
18	43,5	19,6	15,3	6,3	3,8	1,3	1,1	1,1
19	37,8	21,5	13,4	8,3	6,7	1,5	0,8	1,2
20	28,2	20,2	15,5	11,2	11,1	2,5	1,0	1,2
21	42,1	18,8	20,8	3,7	1,1	1,5	1,7	0,9
22	37,1	15,4	27,9	4,5	1,0	1,5	2,1	1,0
23	40,2	19,5	22,6	4,0	0,9	1,0	1,7	1,1
24	45,2	19,0	17,9	3,9	1,3	1,1	1,5	0,9
25	44,7	21,1	16,0	4,4	1,6	1,4	1,3	1,1
26	46,4	19,1	17,1	3,9	1,3	1,4	1,3	0,9
27	43,3	20,4	18,1	4,3	1,6	1,4	1,5	1,0
28	42,5	20,7	16,6	5,5	2,3	1,5	1,5	1,0
Total	41,9	20,0	18,2	5,3	2,4	1,4	1,4	1,1

FUENTE: Dirección de Estadística y Censos con datos de la Junta Electoral Nacional de Cap. Federal.

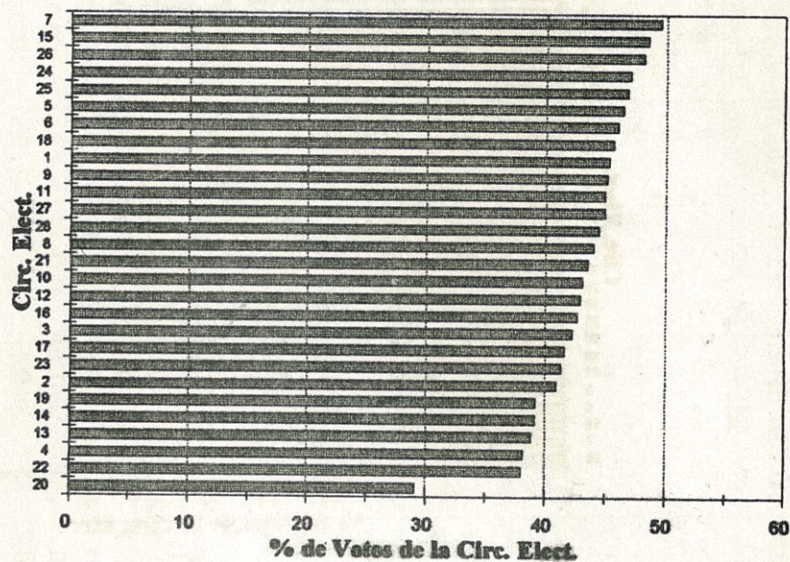
ELECCIONES DEL 8 DE OCTUBRE DE 1995
VOTOS POR CIRCUNSCRIPCION ELECTORAL Y PARTIDO POLITICO - Varones
- PORCENTAJES -

Circ. Elect.	Socialista Auténtico	Humanista	Trabajad. por el Socialismo	Obrero	Movim. Socialista de los Trabajad.	Al. Centrista por la Ciudad	Votos en Blanco	Votos Nulos	Votos Totales
1	1,1	0,7	0,6	0,6	0,6	0,3	4,0	0,9	100,0
2	1,1	0,9	0,6	0,8	0,7	0,4	3,7	0,9	100,0
3	1,0	0,7	0,6	0,7	0,6	0,4	3,5	0,8	100,0
4	1,3	0,7	0,8	1,0	0,7	0,4	3,1	1,0	100,0
5	0,8	0,7	0,4	0,5	0,5	0,3	3,8	1,0	100,0
6	0,9	0,6	0,4	0,6	0,5	0,3	3,6	1,0	100,0
7	0,7	0,6	0,4	0,6	0,5	0,3	3,2	0,9	100,0
8	1,2	0,8	0,6	0,9	0,6	0,4	3,1	1,4	100,0
9	1,0	0,8	0,5	0,8	0,8	0,4	3,1	1,1	100,0
10	1,0	0,7	0,5	0,8	0,6	0,4	2,9	1,0	100,0
11	0,7	0,8	0,4	0,6	0,5	0,3	3,3	1,1	100,0
12	1,1	0,8	0,5	0,9	0,7	0,4	3,7	0,9	100,0
13	0,9	0,9	0,6	0,9	0,7	0,4	3,2	1,3	100,0
14	0,6	0,7	0,4	0,7	0,5	0,5	3,4	1,1	100,0
15	0,9	0,7	0,5	0,7	0,5	0,3	3,6	1,2	100,0
16	0,7	0,6	0,4	0,4	0,3	0,4	4,1	1,1	100,0
17	0,6	0,7	0,4	0,5	0,4	0,5	4,3	1,3	100,0
18	0,6	0,7	0,4	0,6	0,4	0,4	3,8	1,1	100,0
19	0,5	0,6	0,3	0,4	0,4	0,6	4,7	1,3	100,0
20	0,5	0,5	0,3	0,4	0,3	1,0	5,0	1,3	100,0
21	1,1	0,8	0,6	0,8	0,7	0,4	4,2	0,8	100,0
22	1,2	0,9	0,8	0,9	0,8	0,4	3,5	1,1	100,0
23	1,2	0,8	0,7	0,8	0,7	0,4	3,5	0,9	100,0
24	1,1	0,8	0,6	0,6	0,6	0,3	4,3	0,9	100,0
25	0,9	0,7	0,4	0,6	0,5	0,3	4,3	0,8	100,0
26	1,1	0,7	0,6	0,6	0,5	0,3	3,7	1,0	100,0
27	1,0	0,9	0,5	0,6	0,4	0,4	3,9	0,8	100,0
28	0,8	0,7	0,4	0,5	0,4	0,4	4,2	0,9	100,0
Total	0,9	0,7	0,5	0,6	0,5	0,4	3,8	1,0	100,0

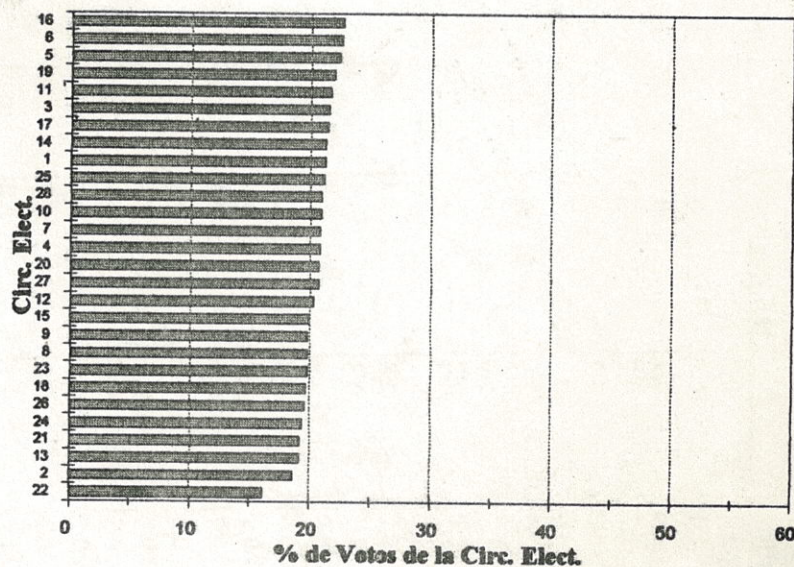
FUENTE: Dirección de Estadística y Censos con datos de la Junta Electoral Nacional de Cap. Federal.

ELECCIONES DEL 8 DE OCTUBRE DE 1995 - CIUDAD DE BUENOS AIRES
PORCENTAJE DE VOTOS POR CIRCUNSCRIPCION ELECTORAL
PARA SENADOR NACIONAL

FREPASO



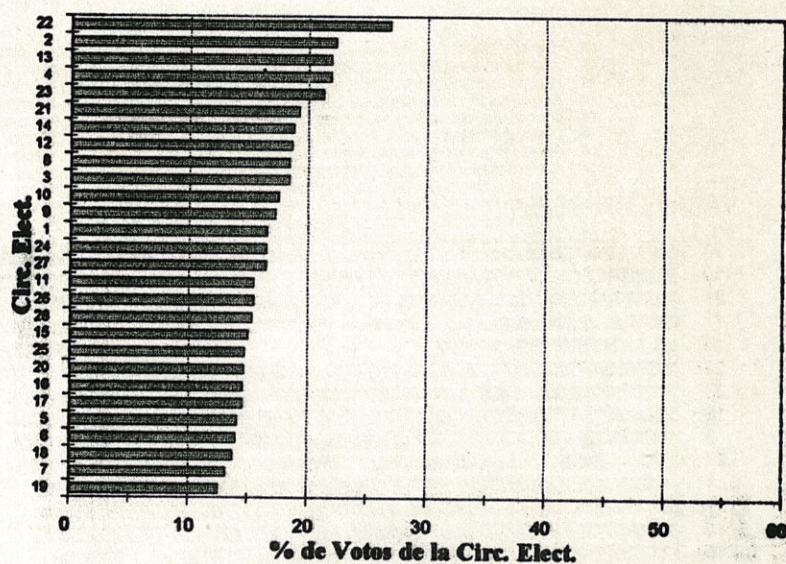
U.C.R.



FUENTE: Dirección de Estadística y Censos con datos de la Junta Electoral Nacional de Capital Federal.

ELECCIONES DEL 8 DE OCTUBRE DE 1995 - CIUDAD DE BUENOS AIRES
PORCENTAJE DE VOTOS POR CIRCUNSCRIPCION ELECTORAL
PARA SENADOR NACIONAL

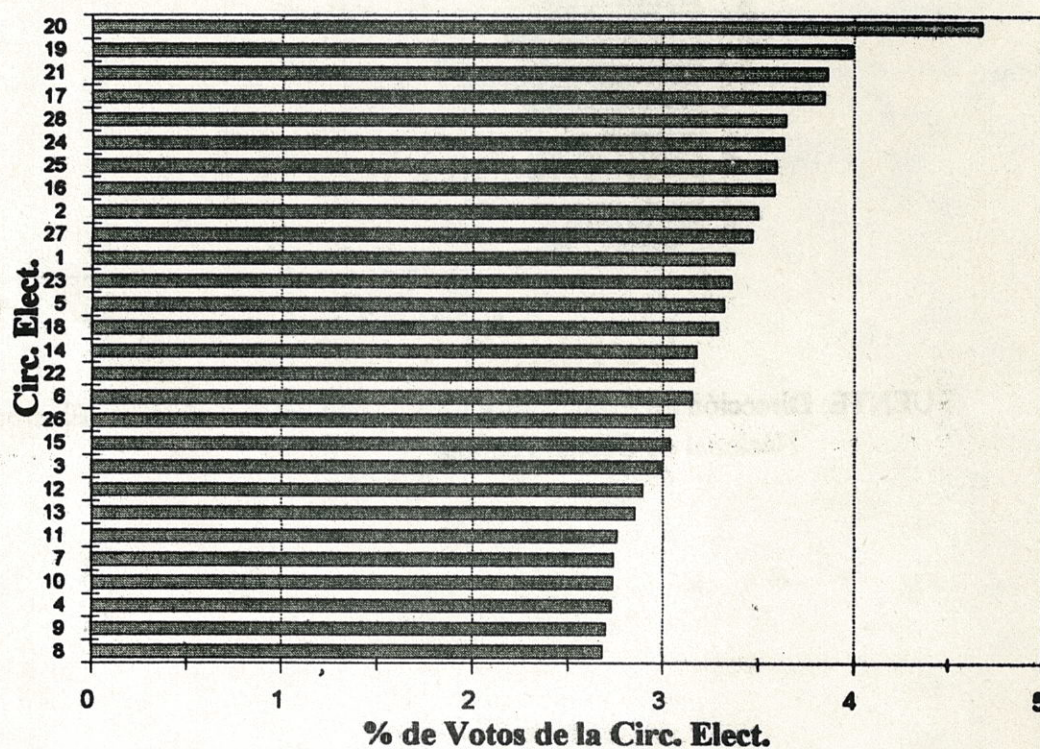
JUSTICIALISTA



FUENTE: Dirección de Estadística y Censos con datos de la Junta Electoral Nacional de Capital Federal.

ELECCIONES DEL 8 DE OCTUBRE DE 1995 - CIUDAD DE BUENOS AIRES
PORCENTAJE DE VOTOS POR CIRCUNSCRIPCION ELECTORAL
PARA SENADOR NACIONAL

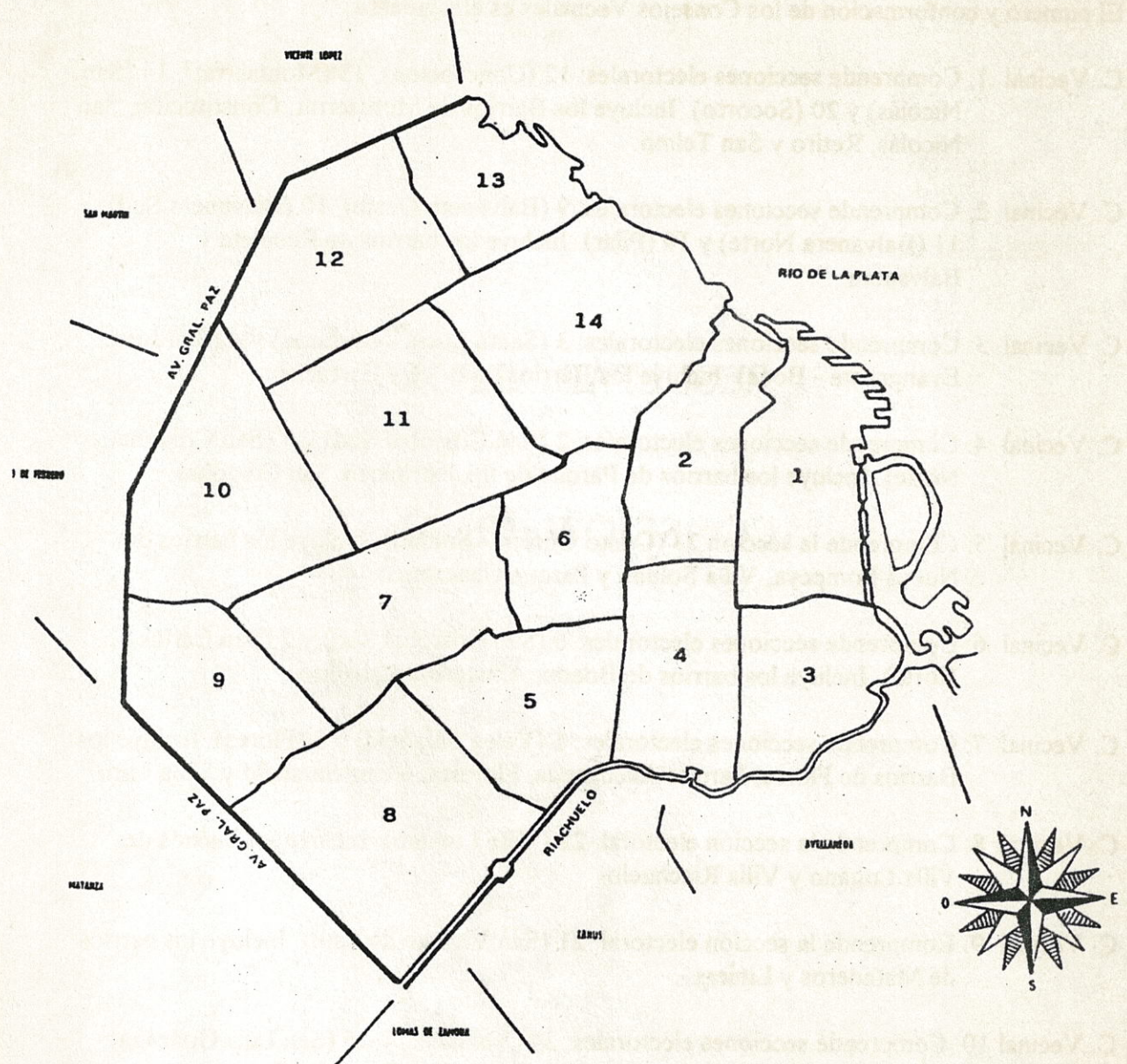
VOTOS EN BLANCO



FUENTE: Dirección de Estadística y Censos con datos de la Junta Electoral Nacional de Capital Federal.

**RESULTADOS POR
CONSEJO VECINAL**

Subdivisión de la Ciudad de Buenos Aires en Consejos Vecinales



CONSEJOS VECINALES

El número y conformación de los Consejos Vecinales es el siguiente:

- C. Vecinal 1: Comprende secciones electorales: 12 (Concepción), 13 (Montserrat), 14 (San Nicolás) y 20 (Socorro). Incluye los Barrios de Montserrat, Constitución, San Nicolás, Retiro y San Telmo.
- C. Vecinal 2: Comprende secciones electorales: 9 (Balvanera Oeste), 10 (Balvanera Sud), 11 (Balvanera Norte) y 19 (Pilar). Incluye los barrios de Recoleta y Balvanera.
- C. Vecinal 3: Comprende secciones electorales: 3 (Santa Lucía - Barracas) y 4 (San Juan Evangelista - Boca). Incluye los Barrios de Boca y Barracas.
- C. Vecinal 4: Comprende secciones electorales: 2 (San Cristóbal Sud) y 8 (San Cristóbal Norte). Incluye los barrios de Parque de los Patricios y San Cristóbal.
- C. Vecinal 5: Comprende la sección 23 (Cristo Obrero - Soldati). Incluye los barrios de Nueva Pompeya, Villa Soldati y Parque Chacabuco.
- C. Vecinal 6: Comprende secciones electorales: 6 (San Cristóbal Sud) y 7 (San Carlos Norte). Incluye los barrios de Boedo, Almagro y Caballito.
- C. Vecinal 7: Comprende secciones electorales: 1 (Vélez Sarsfield) y 5 (Flores). Incluye los Barrios de Flores, Parque Avellaneda, Floresta, Vélez Sarsfield y Villa Luro.
- C. Vecinal 8: Comprende la sección electoral: 22 (Villa Lugano). Incluye los barrios de Villa Lugano y Villa Riachuelo.
- C. Vecinal 9: Comprende la sección electoral: 21 (San Vicente de Paul). Incluye los barrios de Mataderos y Liniers.
- C. Vecinal 10: Comprende secciones electorales: 24 (Versalles) y 25 (San Luis Gonzaga). Incluye los barrios de Versalles, Villa Real, Villa Devoto, Monte Castro y Santa Rita.
- C. Vecinal 11: Comprende secciones electorales: 26 (San José) y 15 (San Bernardo). Incluye los barrios de Villa Gral. Mitre, Villa del Parque, Paternal, Villa Crespo, Villa Ortúzar y Agronomía.

C. Vecinal 12: Comprende secciones electorales 27 (Nuestra Señora del Carmen, Villa Pueyrredón) y 28 (Saavedra). Incluye los barrios de Villa Pueyrredón, Villa Urquiza, Saavedra y Coghlan.

C. Vecinal 13: Comprende la sección electoral 16 (Belgrano). Incluye los barrios de Núñez y Belgrano.

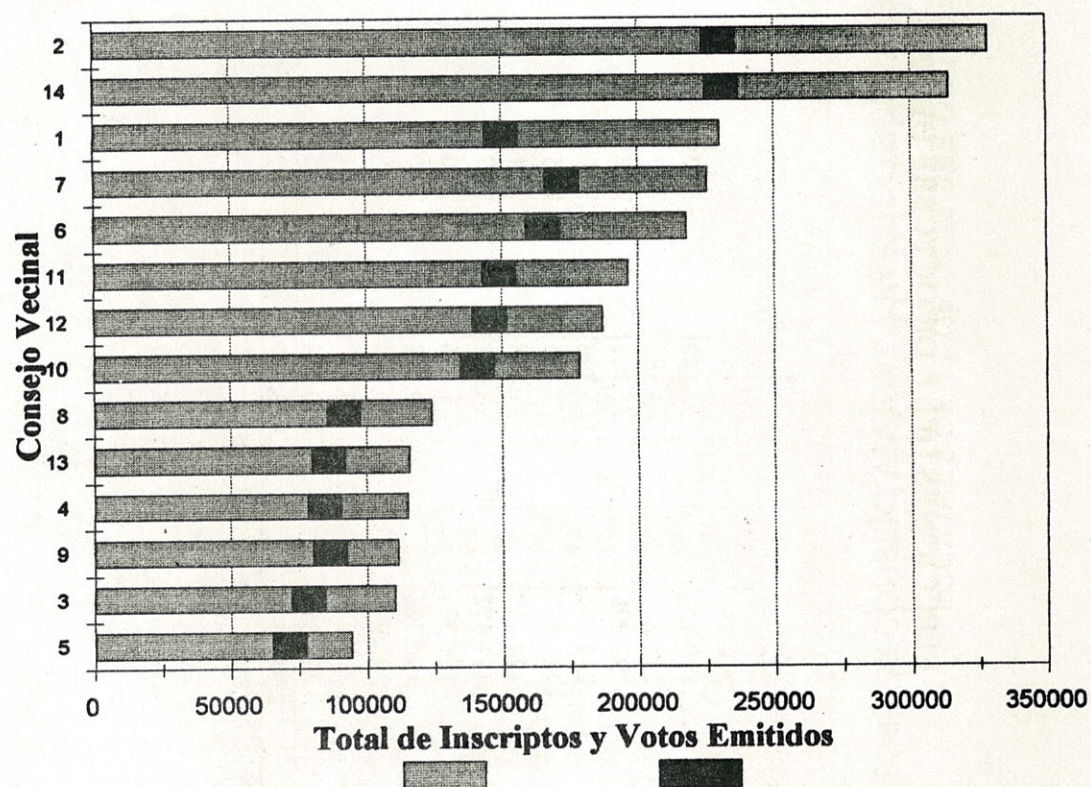
C. Vecinal 14: Comprende secciones electorales 17 (Palermo) y 18 (Las Heras). Incluye los Barrios de Palermo, Colegiales y Chacarita.

ELECCIONES DEL 8 DE OCTUBRE DE 1995
TOTAL DE INSCRIPTOS Y DE VOTOS POR CONSEJO VECINAL

Consejo Vecinal	Total de Inscriptos	Total de Votos Emitidos	% de Votos Emitidos / Total de Inscriptos	
			Totales	Femeninos
1	230.072	150.019	65,2	65,9
2	328.655	229.861	69,9	70,1
3	110.486	78.680	71,2	72,2
4	115.211	84.883	73,7	74,3
5	94.096	71.302	75,8	76,3
6	217.735	165.398	76,0	75,2
7	225.525	172.415	76,5	75,6
8	124.029	91.868	74,1	75,7
9	111.472	86.631	77,7	77,4
10	178.720	141.155	79,0	78,5
11	196.326	149.128	76,0	75,3
12	186.997	145.521	77,8	77,3
13	115.822	86.130	74,4	74,7
14	314.395	230.988	73,5	73,2
Total	2.549.541	1.883.979	73,9	73,8

FUENTE: Dirección de Estadística y Censos con datos de la Junta Electoral Nacional de Cap. Federal.

**ELECCIONES DEL 8 DE OCTUBRE DE 1995 - CIUDAD DE BUENOS AIRES
TOTAL DE INSCRIPTOS Y DE VOTOS EMITIDOS POR CONSEJO VECINAL
PARA SENADOR NACIONAL**



FUENTE: Dirección de Estadística y Censos con datos de la Junta Electoral Nacional de Capital Federal.

ELECCIONES DEL 8 DE OCTUBRE DE 1995
VOTOS POR CONSEJO VECINAL Y PARTIDO POLITICO - Totales

Consejo Vecinal	Frepaso	Unión Cívica Radical	Justicialista	U.Ce.De.	Al.Autonom. Porteña	Al.para el Desarrollo	Frente de los Jubilados	Social Demócrata
1	54.975	30.492	27.328	10.871	6.972	2.725	2.207	2.198
2	96.355	48.830	33.910	14.352	8.571	4.176	2.818	3.308
3	31.823	16.676	15.688	3.498	899	1.262	1.427	1.004
4	35.921	16.227	17.470	3.533	899	1.220	1.481	977
5	29.457	14.086	15.157	2.709	610	877	1.343	826
6	79.057	35.763	22.472	6.926	2.677	3.002	1.956	1.909
7	79.275	37.727	25.990	6.933	2.465	2.221	2.488	1.972
8	34.920	14.817	24.670	3.848	814	1.205	2.137	902
9	37.668	16.580	16.698	3.217	769	1.338	1.664	819
10	66.216	28.581	22.023	5.402	1.797	1.845	2.198	1.673
11	72.051	29.381	22.707	5.676	1.687	2.202	2.268	1.731
12	64.968	30.290	23.027	6.956	2.596	2.262	2.414	1.643
13	36.760	19.505	12.550	5.229	2.533	1.167	1.004	1.077
14	100.643	47.413	32.678	14.816	8.336	3.816	2.765	2.955
Total	820.089	386.368	312.368	93.966	41.625	29.318	28.170	22.994

FUENTE: Dirección de Estadística y Censos con datos de la Junta Electoral Nacional de Cap. Federal.

ELECCIONES DEL 8 DE OCTUBRE DE 1995
VOTOS POR CONSEJO VECINAL Y PARTIDO POLITICO - Totales

Consejo Vecinal	Socialista Auténtico	Humanista	Trabajad. por el Socialismo	Obrero	Movim. Socialista de los Trabajad.	Al. Centrista por la Ciudad	Votos en Blanco	Votos Nulos	Votos Totales
1	1.048	1.111	753	898	654	662	5.271	1.854	150.019
2	1.472	1.595	989	1.224	964	847	7.694	2.756	229.861
3	821	615	548	571	458	229	2.262	898	78.679
4	873	752	552	569	470	241	2.658	1.040	84.883
5	785	594	555	458	431	200	2.394	820	71.302
6	1.258	1.177	720	784	712	398	4.858	1.729	165.398
7	1.493	1.383	913	815	782	420	5.753	1.785	172.415
8	1.002	938	812	694	611	277	2.901	1.320	91.868
9	958	797	615	549	461	272	3.344	882	86.631
10	1.348	1.132	788	667	587	346	5.098	1.454	141.155
11	1.353	1.180	870	853	650	346	4.542	1.631	149.128
12	1.137	1.164	806	728	522	456	5.197	1.355	145.521
13	539	594	343	257	255	269	3.089	959	86.130
14	1.315	1.565	929	1.072	806	757	8.254	2.868	230.988
Total	15.402	14.597	10.193	10.139	8.363	5.720	63.315	21.351	1.883.978

FUENTE: Dirección de Estadística y Censos con datos de la Junta Electoral Nacional de Cap. Federal.

ELECCIONES DEL 8 DE OCTUBRE DE 1995
VOTOS POR CONSEJO VECINAL Y PARTIDO POLITICO - Mujeres

Consejo Vecinal	Frepaso	Unión Cívica Radical	Justicialista	U.Ce.De.	Al.Autonom. Porteña	Al.para el Desarrollo	Frente de los Jubilados	Social Demócrata
1	28.369	16.090	12.299	5.186	3.524	1.455	1.240	1.310
2	54.207	27.415	17.108	7.490	4.467	2.680	1.697	2.051
3	16.088	8.479	7.081	1.635	351	664	760	552
4	18.708	8.452	8.160	1.745	402	772	845	550
5	14.851	7.023	6.937	1.260	272	498	744	423
6	43.972	19.583	11.041	3.518	1.263	1.964	1.118	1.145
7	43.203	19.988	12.471	3.339	1.111	1.236	1.376	1.154
8	17.397	7.555	11.482	1.718	345	511	1.149	448
9	19.017	8.254	7.493	1.566	289	670	924	432
10	35.176	14.696	10.308	2.558	795	977	1.238	952
11	38.394	15.247	10.597	2.816	759	1.322	1.279	1.019
12	35.050	15.930	10.973	3.461	1.214	1.263	1.349	949
13	20.496	10.683	5.999	2.635	1.234	696	571	671
14	56.446	25.702	15.871	7.453	4.303	2.377	1.563	1.836
Total	441.374	205.097	147.820	46.380	20.329	17.085	15.853	13.492

FUENTE: Dirección de Estadística y Censos con datos de la Junta Electoral Nacional de Cap. Federal.

ELECCIONES DEL 8 DE OCTUBRE DE 1995
VOTOS POR CONSEJO VECINAL Y PARTIDO POLITICO - Mujeres

Consejo Vecinal	Socialista Auténtico	Humanista	Trabajad. por el Socialismo	Obrero	Movim. Socialista de los Trabajad.	Al. Centrista por la Ciudad	Votos en Blanco	Votos Nulos	Votos Totales
1	488	593	413	377	246	223	2.355	993	75.161
2	740	899	593	588	444	378	3.671	1.534	125.962
3	367	334	283	235	181	82	930	544	38.566
4	387	394	298	223	189	79	1.216	579	42.999
5	355	321	313	173	162	59	1.135	479	35.005
6	637	698	450	356	324	156	2.242	1.000	89.467
7	746	775	517	359	341	164	2.581	997	90.358
8	438	492	426	267	235	84	1.233	795	44.575
9	465	424	334	192	172	91	1.472	534	42.329
10	664	612	448	268	217	124	2.128	876	72.037
11	623	665	472	371	265	132	1.929	857	76.747
12	536	628	486	335	239	165	2.339	770	75.687
13	268	335	189	114	116	89	1.435	523	46.054
14	652	845	510	504	385	301	3.926	1.560	124.234
Total	7.366	8.015	5.732	4.362	3.516	2.127	28.592	12.041	979.181

FUENTE: Dirección de Estadística y Censos con datos de la Junta Electoral Nacional de Cap. Federal.

ELECCIONES DEL 8 DE OCTUBRE DE 1995
VOTOS POR CONSEJO VECINAL Y PARTIDO POLITICO - Varones

Consejo Vecinal	Frepaso	Unión Cívica Radical	Justicialista	U.Ce.De.	Al.Autonom. Porteña	Al.para el Desarrollo	Frente de los Jubilados	Social Demócrata
1	26.606	14.402	15.029	5.685	3.448	1.270	967	888
2	42.148	21.415	16.802	6.862	4.104	1.496	1.121	1.257
3	15.735	8.197	8.607	1.863	548	598	667	452
4	17.213	7.775	9.310	1.788	497	448	636	427
5	14.606	7.063	8.220	1.449	338	379	599	403
6	35.085	16.180	11.431	3.408	1.414	1.038	838	764
7	36.072	17.739	13.519	3.594	1.354	985	1.112	818
8	17.523	7.262	13.188	2.130	469	694	988	454
9	18.651	8.326	9.205	1.651	480	668	740	387
10	31.040	13.885	11.715	2.844	1.002	868	960	721
11	33.657	14.134	12.110	2.860	928	880	989	712
12	29.918	14.360	12.054	3.495	1.382	999	1.065	694
13	16.264	8.822	6.551	2.594	1.299	471	433	406
14	44.197	21.711	16.807	7.363	4.033	1.439	1.202	1.119
Total	378.715	181.271	164.548	47.586	21.296	12.233	12.317	9.502

FUENTE: Dirección de Estadística y Censos con datos de la Junta Electoral Nacional de Cap. Federal.

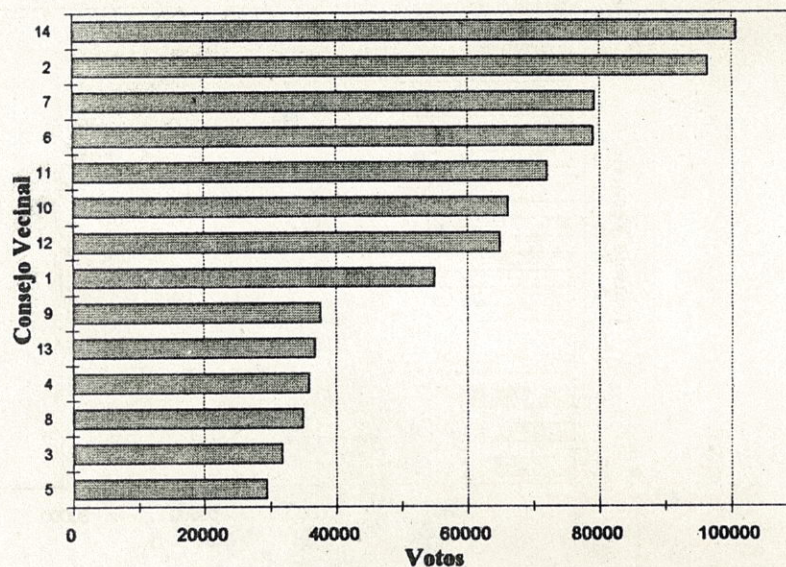
ELECCIONES DEL 8 DE OCTUBRE DE 1995
VOTOS POR CONSEJO VECINAL Y PARTIDO POLITICO - Varones

Consejo Vecinal	Socialista Auténtico	Humanista	Trabajad. por el Socialismo	Obrero	Movim. Socialista de los Trabajad.	Al. Centrista por la Ciudad	Votos en Blanco	Votos Nulos	Votos Totales
1	560	518	340	521	408	439	2.916	861	74.858
2	732	696	396	636	520	469	4.023	1.222	103.899
3	454	281	265	336	277	147	1.332	354	40.113
4	486	358	254	346	281	162	1.442	461	41.834
5	430	273	242	285	269	141	1.259	341	36.297
6	621	479	270	428	388	242	2.616	729	75.931
7	747	608	396	456	441	256	3.172	788	82.057
8	564	446	386	427	376	193	1.668	525	47.293
9	493	373	281	357	289	181	1.872	348	44.302
10	684	520	340	399	370	222	2.970	578	69.118
11	730	515	398	482	385	214	2.613	774	72.381
12	601	536	320	393	283	291	2.858	585	69.834
13	271	259	154	143	139	180	1.654	436	40.076
14	663	720	419	568	421	456	4.328	1.308	106.754
Total	8.036	6.532	4.461	5.777	4.847	3.593	34.723	9.310	904.797

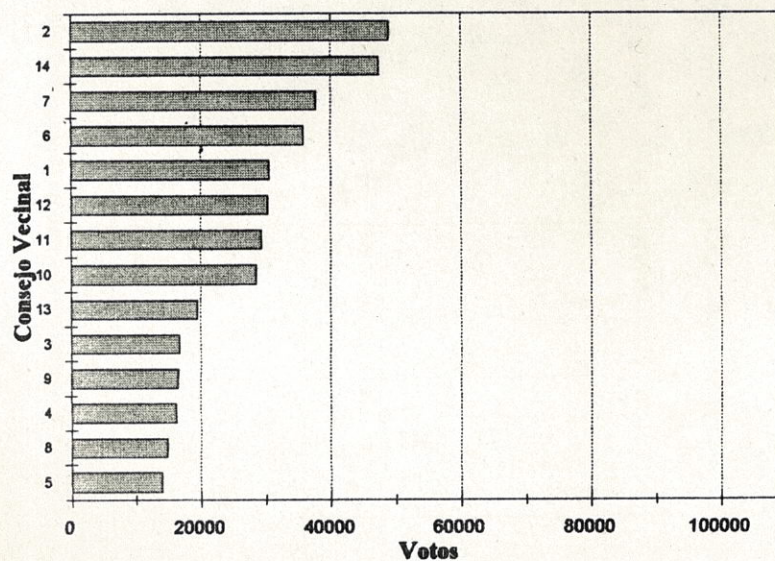
FUENTE: Dirección de Estadística y Censos con datos de la Junta Electoral Nacional de Cap. Federal.

ELECCIONES DEL 8 DE OCTUBRE DE 1995 - CIUDAD DE BUENOS AIRES
CANTIDAD DE VOTOS POR CONSEJO VECINAL
PARA SENADOR NACIONAL

FREPASO



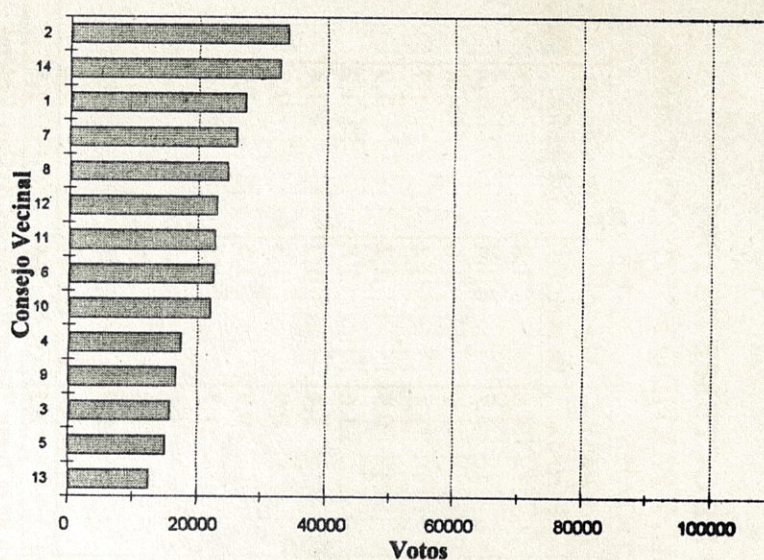
U.C.R.



FUENTE: Dirección de Estadística y Censos con datos de la Junta Electoral Nacional de Capital Federal.

ELECCIONES DEL 8 DE OCTUBRE DE 1995 - CIUDAD DE BUENOS AIRES
CANTIDAD DE VOTOS POR CONSEJO VECINAL
PARA SENADOR NACIONAL

JUSTICIALISTA



FUENTE: Dirección de Estadística y Censos con datos de la Junta Electoral Nacional de Capital Federal.

ELECCIONES DEL 8 DE OCTUBRE DE 1995
VOTOS POR CONSEJO VECINAL Y PARTIDO POLITICO - Totales
- PORCENTAJES -

Consejo Vecinal	Frepasso	Unión Cívica Radical	Justicialista	U.Ce.De.	Al.Autonom. Portaña	Al.para el Desarrollo	Frente de los Jubilados	Social Demócrata
1	36,6	20,3	18,2	7,2	4,6	1,8	1,5	1,5
2	41,9	21,2	14,8	6,2	3,7	1,8	1,2	1,4
3	40,4	21,2	19,9	4,4	1,1	1,6	1,8	1,3
4	42,3	19,1	20,6	4,2	1,1	1,4	1,7	1,2
5	41,3	19,8	21,3	3,8	0,9	1,2	1,9	1,2
6	47,8	21,6	13,6	4,2	1,6	1,8	1,2	1,2
7	46,0	21,9	15,1	4,0	1,4	1,3	1,4	1,1
8	38,0	16,1	26,9	4,2	0,9	1,3	2,3	1,0
9	43,5	19,1	19,3	3,7	0,9	1,5	1,9	0,9
10	46,9	20,2	15,6	3,8	1,3	1,3	1,6	1,2
11	48,3	19,7	15,2	3,8	1,1	1,5	1,5	1,2
12	44,6	20,8	15,8	4,8	1,8	1,6	1,7	1,1
13	42,7	22,6	14,6	6,1	2,9	1,4	1,2	1,3
14	43,6	20,5	14,1	6,4	3,6	1,7	1,2	1,3
Total	43,5	20,5	16,6	5,0	2,2	1,6	1,5	1,2

FUENTE: Dirección de Estadística y Censos con datos de la Junta Electoral Nacional de Cap. Federal.

ELECCIONES DEL 8 DE OCTUBRE DE 1995
VOTOS POR CONSEJO VECINAL Y PARTIDO POLITICO - Totales
- PORCENTAJES -

Consejo Vecinal	Socialista Auténtico	Humanista	Trabajad. por el Socialismo	Obrero	Movim. Socialista de los Trabajad.	Al.Centrista por la Ciudad	Votos en Blanco	Votos Nulos	Votos Totales
1	0,7	0,7	0,5	0,6	0,4	0,4	3,5	1,2	100,0
2	0,6	0,7	0,4	0,5	0,4	0,4	3,3	1,2	100,0
3	1,0	0,8	0,7	0,7	0,6	0,3	2,9	1,1	100,0
4	1,0	0,9	0,7	0,7	0,6	0,3	3,1	1,2	100,0
5	1,1	0,8	0,8	0,6	0,6	0,3	3,4	1,2	100,0
6	0,8	0,7	0,4	0,5	0,4	0,2	2,9	1,0	100,0
7	0,9	0,8	0,5	0,5	0,5	0,2	3,3	1,0	100,0
8	1,1	1,0	0,9	0,8	0,7	0,3	3,2	1,4	100,0
9	1,1	0,9	0,7	0,6	0,5	0,3	3,9	1,0	100,0
10	1,0	0,8	0,6	0,5	0,4	0,2	3,6	1,0	100,0
11	0,9	0,8	0,6	0,6	0,4	0,2	3,0	1,1	100,0
12	0,8	0,8	0,6	0,5	0,4	0,3	3,6	0,9	100,0
13	0,6	0,7	0,4	0,3	0,3	0,3	3,6	1,1	100,0
14	0,6	0,7	0,4	0,5	0,3	0,3	3,6	1,2	100,0
Total	0,8	0,8	0,5	0,5	0,4	0,3	3,4	1,1	100,0

FUENTE: Dirección de Estadística y Censos con datos de la Junta Electoral Nacional de Cap. Federal.

ELECCIONES DEL 8 DE OCTUBRE DE 1995
VOTOS POR CONSEJO VECINAL Y PARTIDO POLITICO - Mujeres
- PORCENTAJES -

Consejo Vecinal	Frepaso	Unión Cívica Radical	Justicialista	U.Ce.De.	Al.Autonom. Porteña	Al para el Desarrollo	Frente de los Jubilados	Social Demócrata
1	37,7	21,4	16,4	6,9	4,7	1,9	1,6	1,7
2	43,0	21,8	13,6	5,9	3,5	2,1	1,3	1,6
3	41,7	22,0	18,4	4,2	0,9	1,7	2,0	1,4
4	43,5	19,7	19,0	4,1	0,9	1,8	2,0	1,3
5	42,4	20,1	19,8	3,6	0,8	1,4	2,1	1,2
6	49,1	21,9	12,3	3,9	1,4	2,2	1,2	1,3
7	47,8	22,1	13,8	3,7	1,2	1,4	1,5	1,3
8	39,0	16,9	25,8	3,9	0,8	1,1	2,6	1,0
9	44,9	19,5	17,7	3,7	0,7	1,6	2,2	1,0
10	48,8	20,4	14,3	3,6	1,1	1,4	1,7	1,3
11	50,0	19,9	13,8	3,7	1,0	1,7	1,7	1,3
12	46,3	21,0	14,5	4,6	1,6	1,7	1,8	1,3
13	44,5	23,2	13,0	5,7	2,7	1,5	1,2	1,5
14	45,4	20,7	12,8	6,0	3,5	1,9	1,3	1,5
Total	45,1	20,9	15,1	4,7	2,1	1,7	1,6	1,4

FUENTE: Dirección de Estadística y Censos con datos de la Junta Electoral Nacional de Cap. Federal.

ELECCIONES DEL 8 DE OCTUBRE DE 1995
VOTOS POR CONSEJO VECINAL Y PARTIDO POLITICO - Mujeres
- PORCENTAJES -

Consejo Vecinal	Socialista Auténtico	Humanista	Trabajad. por el Socialismo	Obrero	Movim. Socialista de los Trabajad.	Al.Centrista por la Ciudad	Votos en Blanco	Votos Nulos	Votos Totales
1	0,6	0,8	0,5	0,5	0,3	0,3	3,1	1,3	100,0
2	0,6	0,7	0,5	0,5	0,4	0,3	2,9	1,2	100,0
3	1,0	0,9	0,7	0,6	0,5	0,2	2,4	1,4	100,0
4	0,9	0,9	0,7	0,5	0,4	0,2	2,8	1,3	100,0
5	1,0	0,9	0,9	0,5	0,5	0,2	3,2	1,4	100,0
6	0,7	0,8	0,5	0,4	0,4	0,2	2,5	1,1	100,0
7	0,8	0,9	0,6	0,4	0,4	0,2	2,9	1,1	100,0
8	1,0	1,1	1,0	0,6	0,5	0,2	2,8	1,8	100,0
9	1,1	1,0	0,8	0,5	0,4	0,2	3,5	1,3	100,0
10	0,9	0,8	0,6	0,4	0,3	0,2	3,0	1,2	100,0
11	0,8	0,9	0,6	0,5	0,3	0,2	2,5	1,1	100,0
12	0,7	0,8	0,6	0,4	0,3	0,2	3,1	1,0	100,0
13	0,6	0,7	0,4	0,2	0,3	0,2	3,1	1,1	100,0
14	0,5	0,7	0,4	0,4	0,3	0,2	3,2	1,3	100,0
Total	0,8	0,8	0,6	0,4	0,4	0,2	2,9	1,2	100,0

FUENTE: Dirección de Estadística y Censos con datos de la Junta Electoral Nacional de Cap. Federal.

ELECCIONES DEL 8 DE OCTUBRE DE 1995
VOTOS POR CONSEJO VECINAL Y PARTIDO POLITICO - Varones
- PORCENTAJES -

Consejo Vecinal	Frepaso	Unión Cívica Radical	Justicialista	U.Ce.De.	Al.Autonóm. Porteña	Al.para el Desarrollo	Frente de los Jubilados	Social Demócrata
1	35,5	19,2	20,1	7,6	4,6	1,7	1,3	1,2
2	40,6	20,6	16,2	6,6	3,9	1,4	1,1	1,2
3	39,2	20,4	21,5	4,6	1,4	1,5	1,7	1,1
4	41,1	18,6	22,2	4,3	1,2	1,1	1,5	1,0
5	40,2	19,5	22,6	4,0	0,9	1,0	1,7	1,1
6	46,2	21,3	15,1	4,5	1,9	1,4	1,1	1,0
7	44,0	21,6	16,5	4,4	1,7	1,2	1,4	1,0
8	37,1	15,4	27,9	4,5	1,0	1,5	2,1	1,0
9	42,1	18,8	20,8	3,7	1,1	1,5	1,7	0,9
10	44,9	20,1	16,9	4,1	1,4	1,3	1,4	1,0
11	46,5	19,5	16,7	4,0	1,3	1,2	1,4	1,0
12	42,8	20,6	17,3	5,0	2,0	1,4	1,5	1,0
13	40,6	22,0	16,3	6,5	3,2	1,2	1,1	1,0
14	41,4	20,3	15,7	6,9	3,8	1,3	1,1	1,0
Total	41,9	20,0	18,2	5,3	2,4	1,4	1,4	1,1

FUENTE: Dirección de Estadística y Censos con datos de la Junta Electoral Nacional de Cap. Federal.

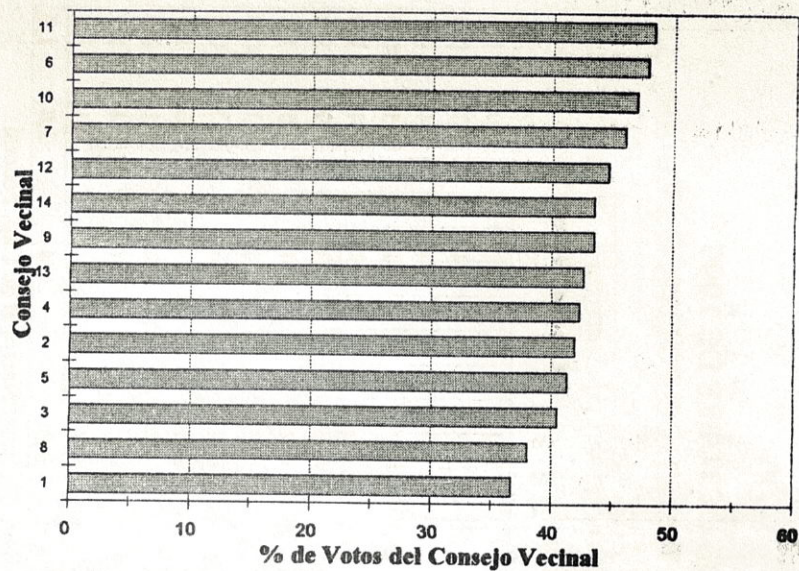
ELECCIONES DEL 8 DE OCTUBRE DE 1995
VOTOS POR CONSEJO VECINAL Y PARTIDO POLITICO - Varones
- PORCENTAJES -

Consejo Vecinal	Socialista Auténtico	Humanista	Trabajad. por el Socialismo	Obrero	Movim. Socialista de los Trabajad.	Al. Centrista por la Ciudad	Votos en Blanco	Votos Nulos	Votos Totales
1	0,7	0,7	0,5	0,7	0,5	0,6	3,9	1,2	100,0
2	0,7	0,7	0,4	0,6	0,5	0,5	3,9	1,2	100,0
3	1,1	0,7	0,7	0,8	0,7	0,4	3,3	0,9	100,0
4	1,2	0,9	0,6	0,8	0,7	0,4	3,4	1,1	100,0
5	1,2	0,8	0,7	0,8	0,7	0,4	3,5	0,9	100,0
6	0,8	0,6	0,4	0,6	0,5	0,3	3,4	1,0	100,0
7	0,9	0,7	0,5	0,6	0,5	0,3	3,9	1,0	100,0
8	1,2	0,9	0,8	0,9	0,8	0,4	3,5	1,1	100,0
9	1,1	0,8	0,6	0,8	0,7	0,4	4,2	0,8	100,0
10	1,0	0,8	0,5	0,6	0,5	0,3	4,3	0,8	100,0
11	1,0	0,7	0,5	0,7	0,5	0,3	3,6	1,1	100,0
12	0,9	0,8	0,5	0,6	0,4	0,4	4,1	0,8	100,0
13	0,7	0,6	0,4	0,4	0,3	0,4	4,1	1,1	100,0
14	0,6	0,7	0,4	0,5	0,4	0,4	4,1	1,2	100,0
Total	0,9	0,7	0,5	0,6	0,5	0,4	3,8	1,0	100,0

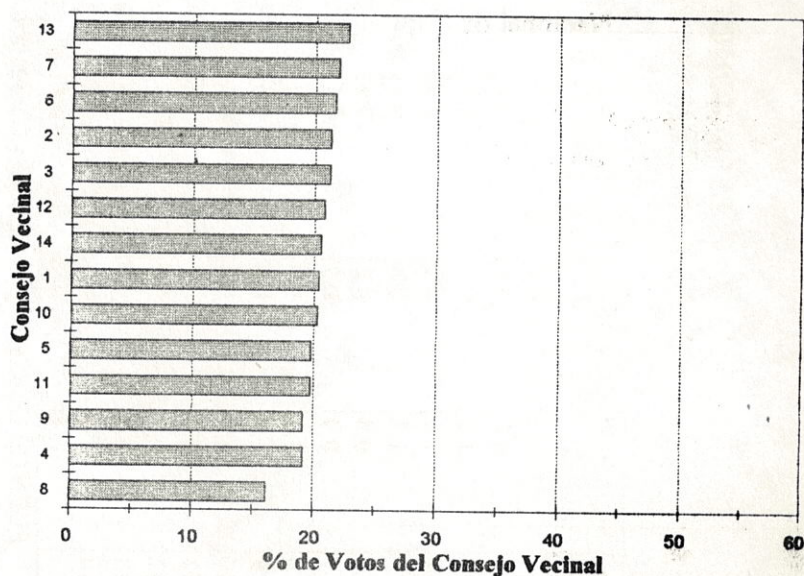
FUENTE: Dirección de Estadística y Censos con datos de la Junta Electoral Nacional de Cap. Federal.

ELECCIONES DEL 8 DE OCTUBRE DE 1995 - CIUDAD DE BUENOS AIRES
PORCENTAJE DE VOTOS POR CONSEJO VECINAL
PARA SENADOR NACIONAL

FREPASO



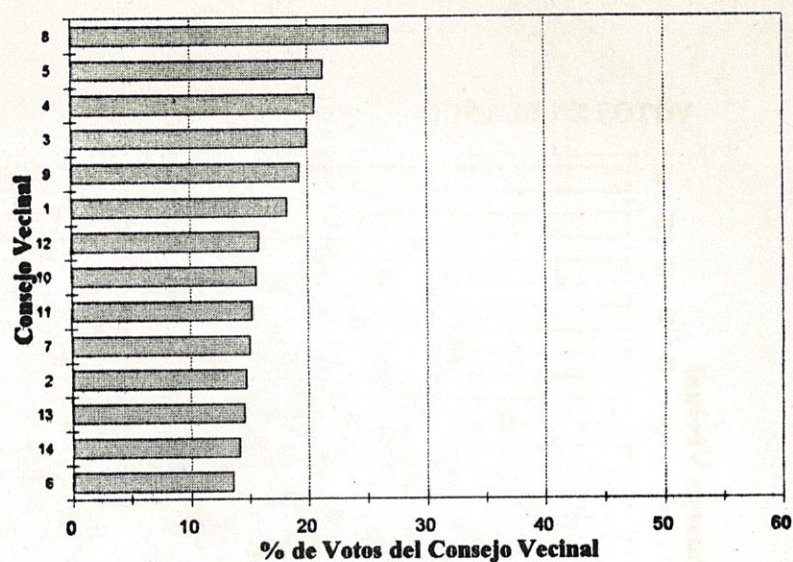
U.C.R.



FUENTE: Dirección de Estadística y Censos con datos de la Junta Electoral Nacional de Capital Federal.

ELECCIONES DEL 8 DE OCTUBRE DE 1995 - CIUDAD DE BUENOS AIRES
PORCENTAJE DE VOTOS POR CONSEJO VECINAL
PARA SENADOR NACIONAL

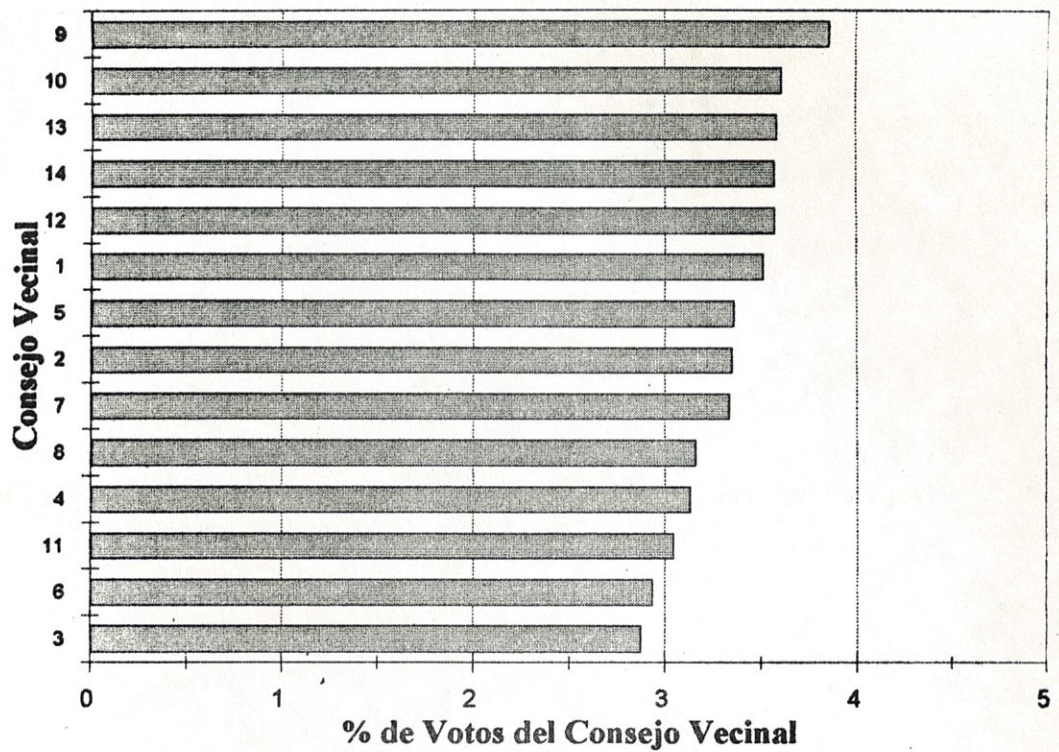
JUSTICIALISTA



FUENTE: Dirección de Estadística y Censos con datos de la Junta Electoral Nacional de Capital Federal.

ELECCIONES DEL 8 DE OCTUBRE DE 1995 - CIUDAD DE BUENOS AIRES
PORCENTAJE DE VOTOS POR CONSEJO VECINAL
PARA SENADOR NACIONAL

VOTOS EN BLANCO



FUENTE: Dirección de Estadística y Censos con datos de la Junta Electoral Nacional de Capital Federal.