

INDICADORES SOCIOECONOMICOS

Dirección de Estadística y Censos
Subsecretaría de Planeamiento

Mayo de 1986.

En reconocimiento y homenaje a Luis Martín Corcuer
ra por el estímulo y apoyo recibido para la inicia
ción de nuevas líneas de trabajo, cuyos resultados,
lamentablemente, comienzan a plasmarse en coinci-
dencia con su desaparición.

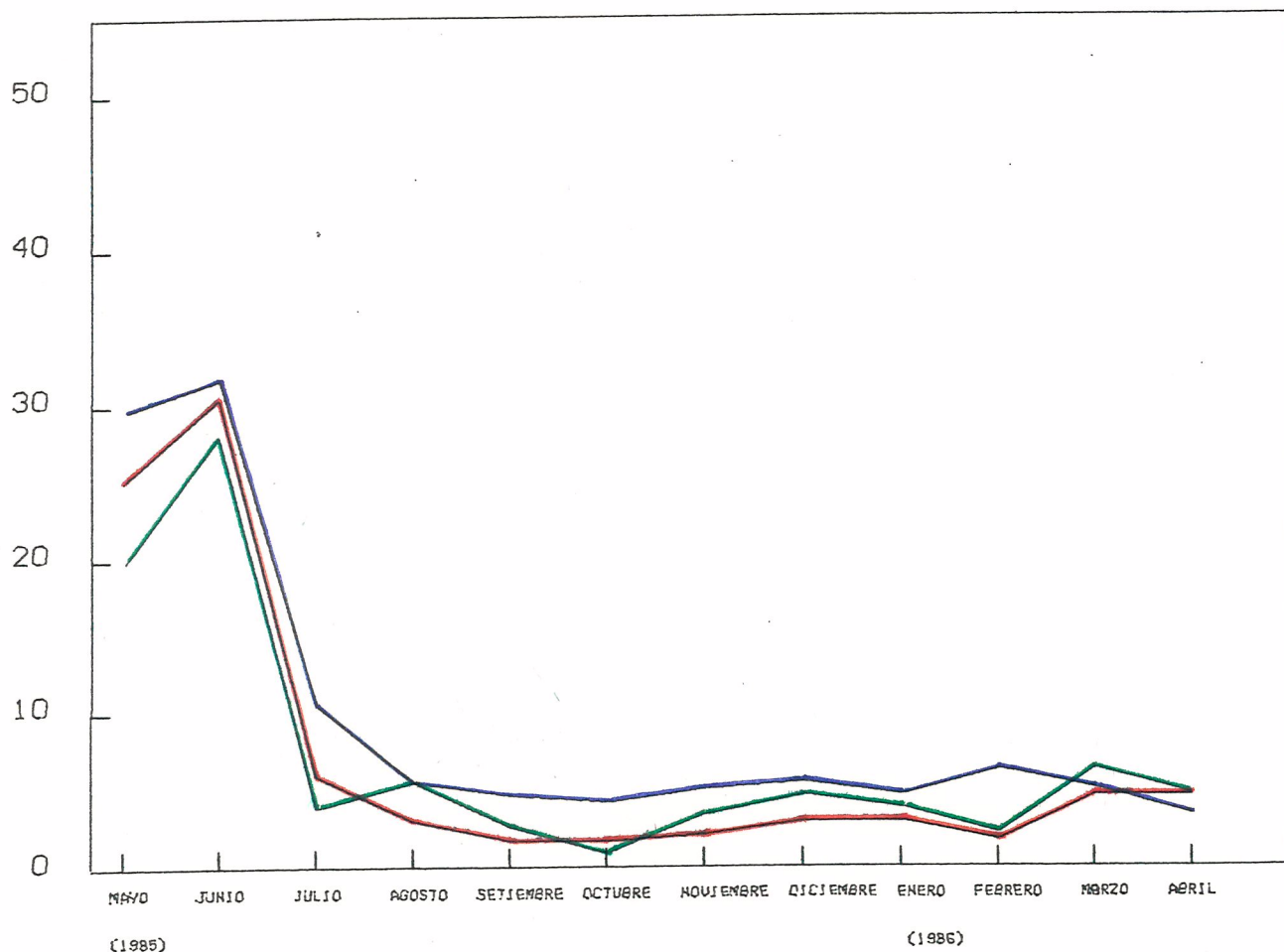
Dirección de Estadística y Censos

Subsecretaría de Planeamiento

PRECIOS AL CONSUMIDOR. NIVEL GENERAL, ALIMENTACION Y BEBIDAS Y ATENCION MEDICA

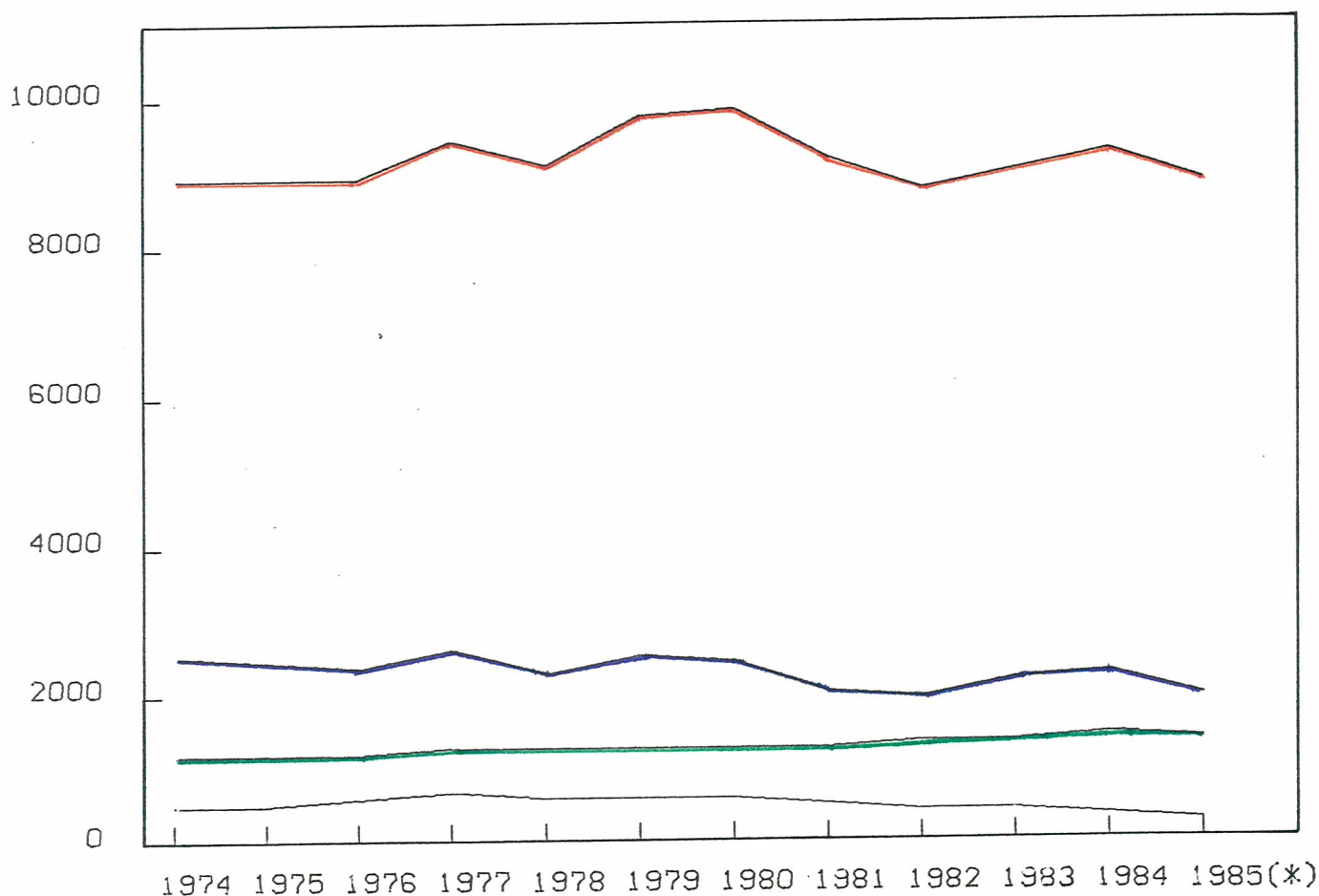
- MAYO 1985 a ABRIL 1986 -

(Variación porcentual con respecto al mes inmediato anterior)



MES	NIVEL GENERAL	ALIMENTACION Y BEBIDAS	ATENCION MEDICA Y GASTOS PARA LA SALUD
Mayo	25,1	19,8	29,9
Junio	30,5	28,3	32,0
Julio	6,2	4,1	10,5
Agosto	3,1	5,7	5,5
Setiembre	2,0	2,9	4,6
Octubre	1,9	1,1	4,2
Noviembre	2,4	3,7	5,0
Diciembre	3,2	4,7	5,5
Enero	3,0	3,9	4,8
Febrero	1,7	2,1	6,5
Marzo	4,6	6,3	5,1
Abril	4,7	4,9	3,4

PRODUCTO BRUTO INTERNO A COSTO DE FACTORES TOTAL DEL PAIS
(En AUSTRALES a precios de 1970)



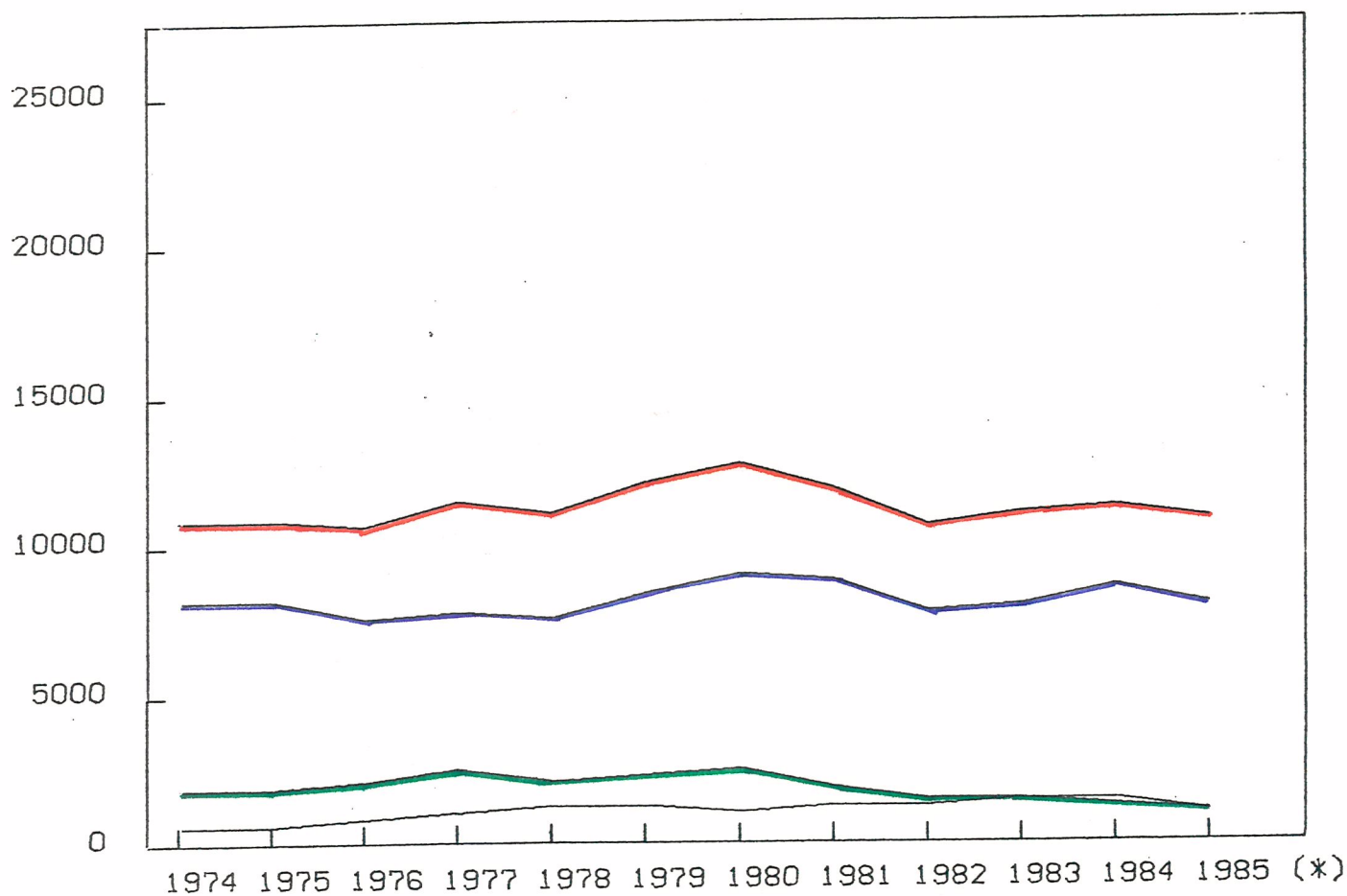
(*) Estimación basada en el primer semestre de 1985

AÑO	TOTAL	AGRICULTURA CAZA PESCA Y SILVICULTURA	INDUSTRIAS MANUFACTURERAS	CONSTRUCCIONES
1974	8987.7	1204.8	2550.4	504.1
1975	8953.9	1171.9	2485.3	527.2
1976	8918.4	1226.8	2409.9	605.8
1977	9482.4	1257.0	2598.2	679.7
1978	9164.2	1292.4	2324.8	647.4
1979	9765.7	1328.9	2561.6	644.4
1980	9872.4	1255.7	2464.4	651.8
1981	9234.9	1279.9	2070.6	562.0
1982	8755.6	1368.5	1972.6	450.8
1983	9049.0	1394.4	2185.9	420.2
1984	9266.6	1445.9	2274.1	335.6
1985	8871.0	1413.4	1994.5	292.5

FUENTE: Banco Central de la Republica Argentina

COMPONENTES DE LA DEMANDA TOTAL DEL PAIS

(En AUSTRALES a precios de 1970)

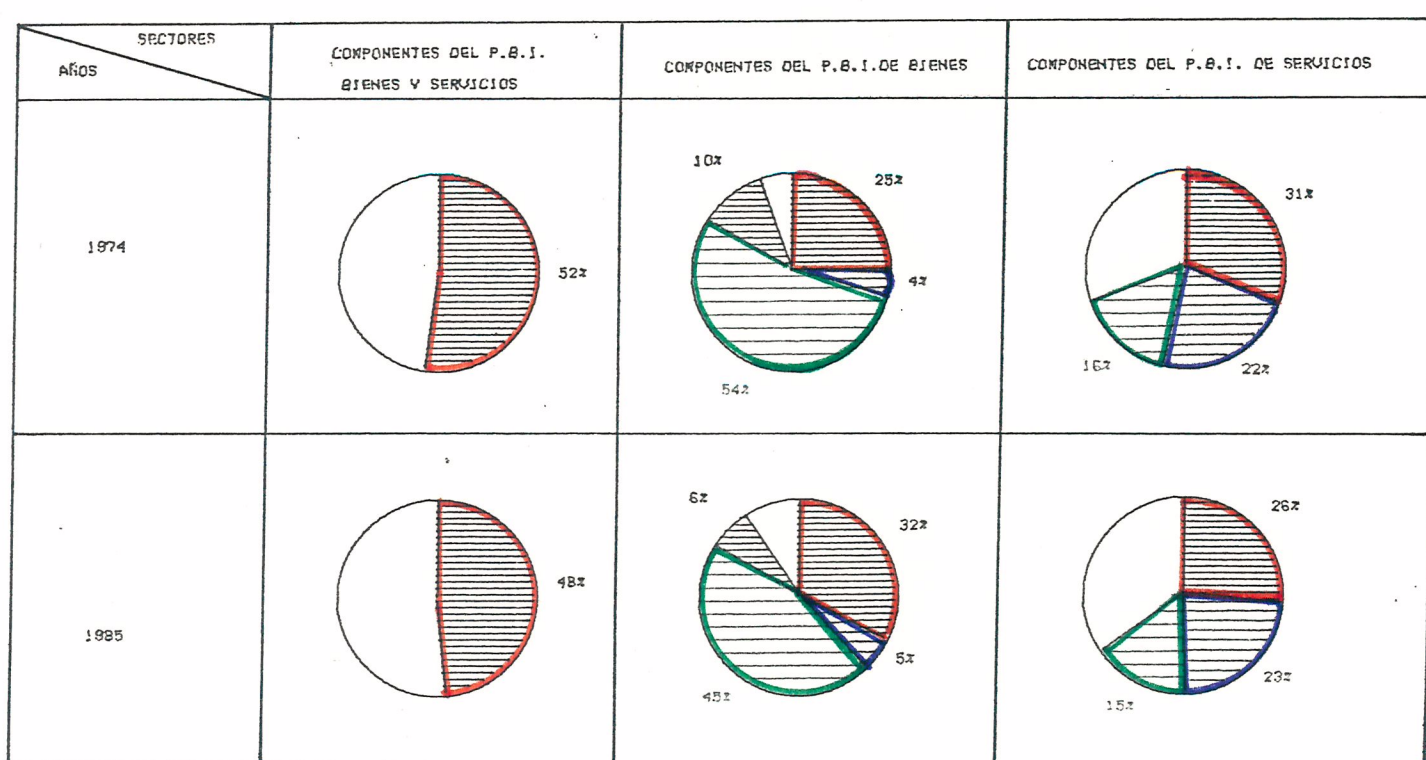


(*) Estimación basada en el primer semestre de 1985

AÑO	TOTAL	CONSUMO	INVERSION BRUTA INTERNA	EXPORTACIONES
1974	10994.0	8155.8	2006.9	831.3
1975	11013.2	8234.1	2041.7	737.4
1976	10740.5	7596.7	2173.3	970.5
1977	11570.8	7748.3	2594.8	1227.7
1978	11127.1	7604.1	2200.5	1322.5
1979	12207.6	8539.6	2373.2	1294.8
1980	12835.6	9042.3	2551.2	1242.1
1981	12051.4	8754.0	1957.1	1340.3
1982	10825.2	7810.2	1655.1	1359.9
1983	11111.9	8124.6	1513.6	1473.7
1984	11414.6	8640.2	1310.9	1463.5
1985	10907.2	8121.1	1120.2	1065.9

FUENTE: BANCO CENTRAL DE LA REPUBLICA ARGENTINA

PRODUCTO BRUTO PARA EL TOTAL DEL PAIS A COSTO DE FACTORES
POR SECTORES PRODUCTORES DE BIENES Y SERVICIOS



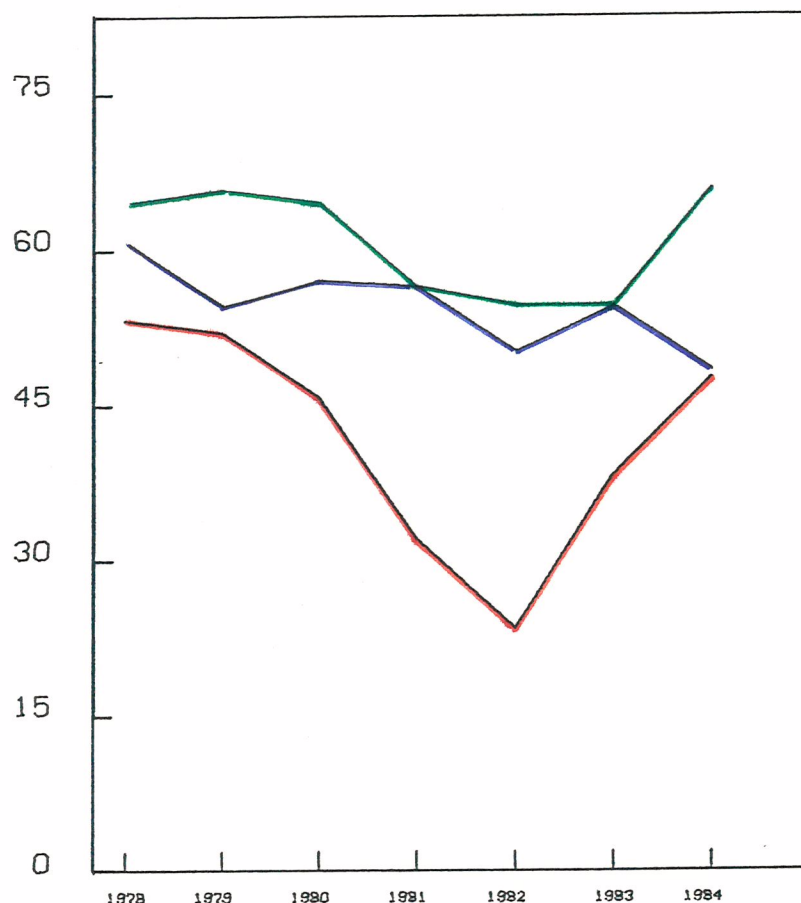
VALORES ABSOLUTOS

VALORES RELATIVOS

SECTORES	AÑOS		VALORES ABSOLUTOS		VALORES RELATIVOS	
	1974	1985	1974	1985	1974	1985
TOTAL	8.987,7	8.871,0	100,0		100,0	
- PRODUCTORES DE BIENES	4.703,2	4.345,3	<u>52,3</u>	100,0	<u>48,9</u>	100,0
. AGRIC., CAZA, SILVIC. Y PESCA	1.204,8	1413,4		25,6 -		32,5 -
. EXPLOTACION DE MINAS Y CANTERAS	196,2	238,3		4,2 -		5,5 -
. INDUSTRIAS MANUFACTURERAS	2.550,4	1.994,5		54,2 -		45,9 -
. CONSTRUCCIONES	504,1	292,5		10,7 -		6,7 -
. ELECTRICIDAD, GAS Y AGUA	247,7	406,6		5,3		9,4
- PRODUCTORES DE SERVICIOS	4.284,5	4.525,7	<u>47,7</u>	100,0	<u>51,1</u>	100,0
. COMERCIO MAYOR, MINOR Y RESTAUR. Y HOT.	1.333,1	1.210,0		31,1 -		26,7 -
. TRANSP. ALMAC. Y COMUNICACIONES	967,0	1.054,3		22,6 -		23,3 -
. ESTABL. FINANCIEROS, SEGUR. Y B. INMUEB.	691,8	686,0		16,1 -		15,2 -
. SERV. COMUNALES, SOC. Y PERSONALES	1.292,7	1.575,4		30,2		34,8

FUENTE: Banco Central de la República Argentina

PARTICIPACION RELATIVA DE LOS GASTOS EN PERSONAL EN EL TOTAL DE GASTOS CORRIENTES.

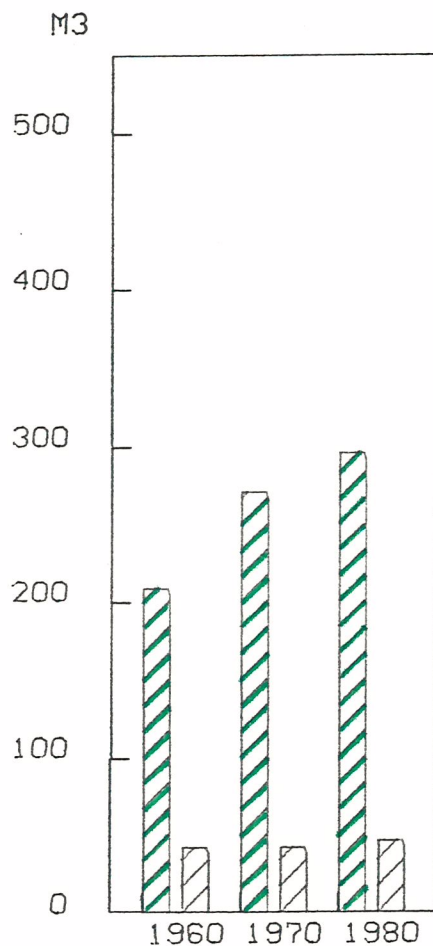


AÑO	NACION	PROVINCIAS	MUNICIPALIDAD DE LA CIUDAD DE BUENOS AIRES
1978	53,47	64,44	60,97
1979	52,21	66,15	54,96
1980	45,96	64,82	57,40
1981	32,03	56,44	56,47
1982	23,62	54,65	50,85
1983	38,25	54,48	54,98
1984	47,59	65,66	48,60

FUENTE: Secretaría de Hacienda de la Nación y
Secretaría de Economía de M.C.B.A.

PRODUCCION DE AGUA POTABLE POR HABITANTE
CAPITAL FEDERAL Y GRAN BUENOS AIRES

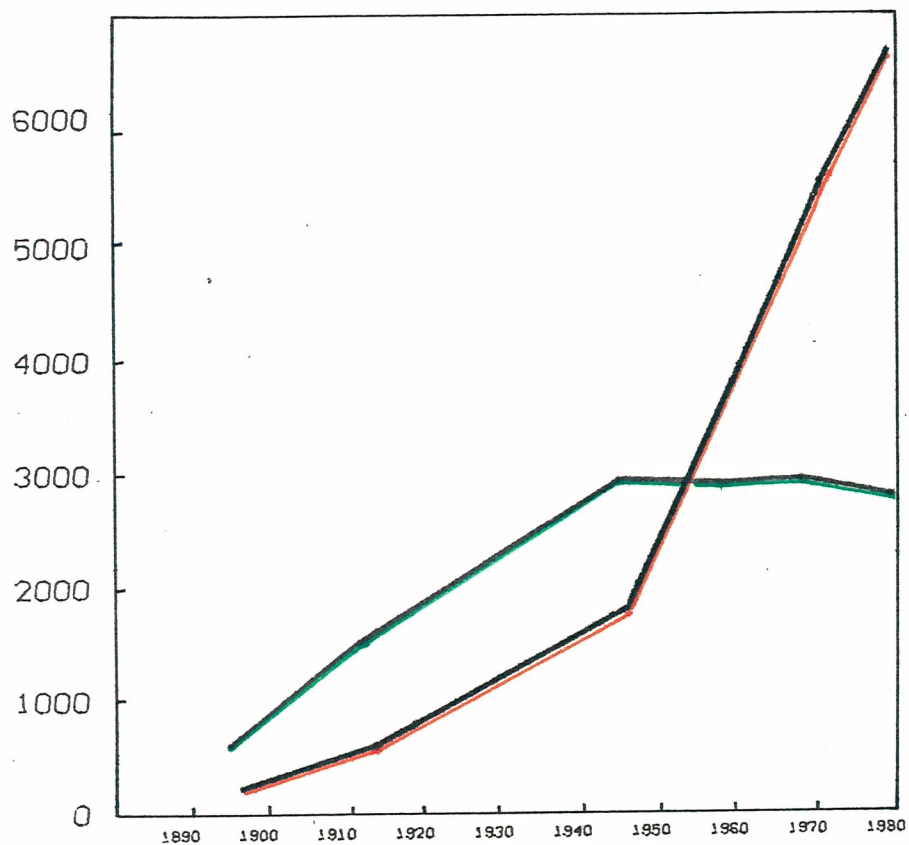
- AÑOS 1960, 1970 y 1980 -



AÑO	PRODUCCION AGUA POTABLE		POBLACION		M 3 POR HABITANTE	
	CAPITAL FEDERAL	GRAN BUENOS AIRES	CAPITAL FEDERAL	GRAN BUENOS AIRES	CAPITAL FEDERAL	GRAN BUENOS AIRES
1960	625.876.678	166.914.395	2.966.634	3.772.411	210,97	44,25
1970	806.006.784	246.599.487	2.972.453	5.380.447	271,15	45,83
1980	865.861.797	324.767.370	2.922.829	6.843.201	296,24	47,46

FUENTE: OBRAS SANITARIAS DE LA NACION

EVOLUCION DE LA POBLACION DE LA CAPITAL FEDERAL Y DEL
GRAN BUENOS AIRES, 1895-1980

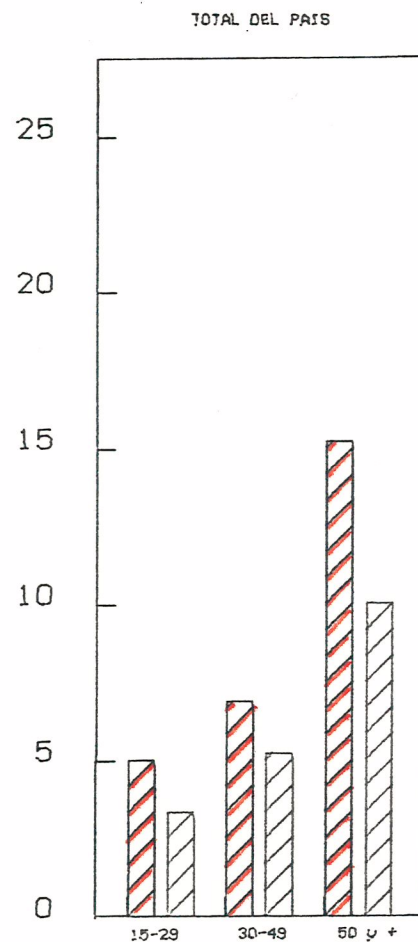
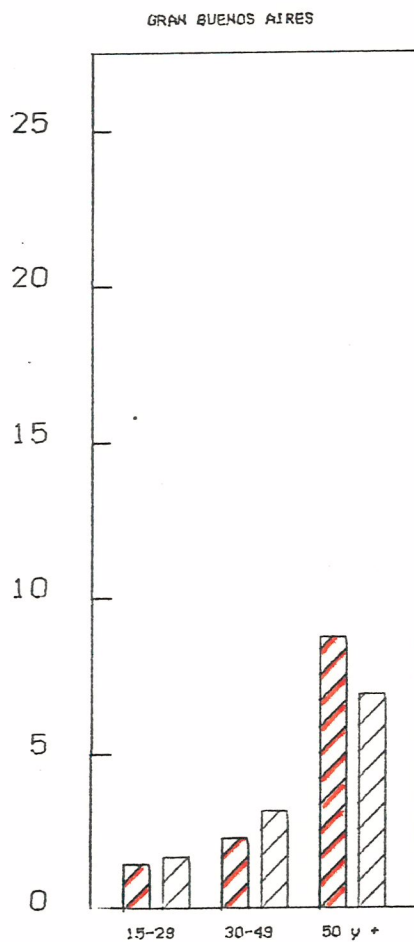
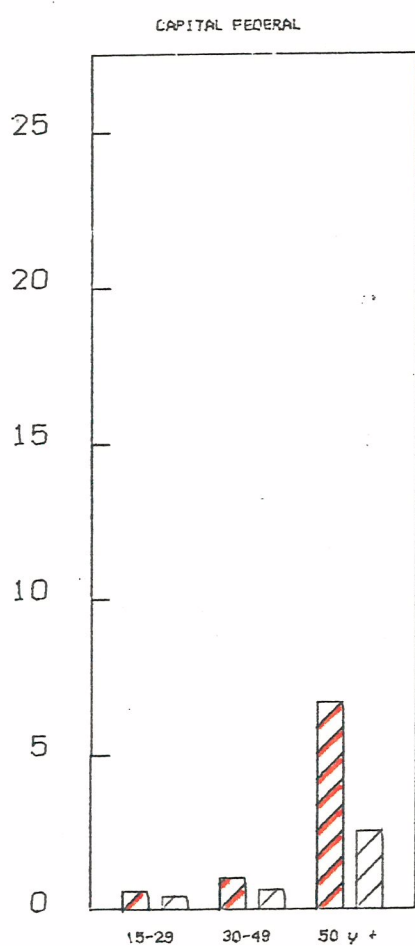


AÑO	POBLACION (en miles)	
	CAPITAL FEDERAL	GRAN BUENOS AIRES
1895	664	118
1914	1576	458
1947	2985	1739
1960	2967	3772
1970	2972	5380
1980	2923	6843

FUENTE: Censos Nacionales de Población, años correspondientes

PORCENTAJE DE ANALFABETISMO DE LA POBLACION SEGUN GRUPOS DE EDAD

- AÑOS 1960 Y 1980 -



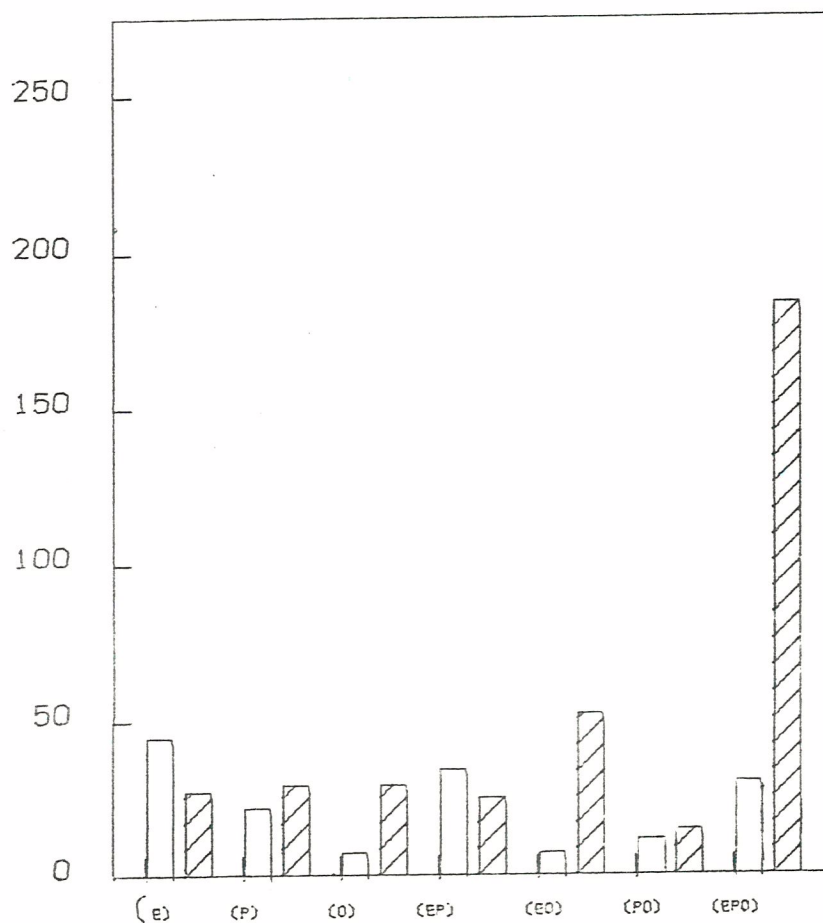
GRUPOS ETARIOS \ AÑO	AÑO	
	1960	1980
15-29	0.8	0.6
30-49	1.2	0.7
50 y +	6.8	2.6

grupos etarios \ AÑO	AÑO	
	1960	1980
15-29	1.5	1.7
30-49	2.4	3.2
50 y +	8.8	6.9

GRUPOS ETARIOS \ AÑO	AÑO	
	1960	1980
15-29	5.0	3.4
30-49	7.0	5.3
50 y +	15.4	10.0

FUENTE: Censos Nacionales de Población 1960 y 1980.

TIPO DE DROGA CONSUMIDA POR LOS USUARIOS ATENDIDOS EN CENARESO
(Primer semestre 1980 y 1984)



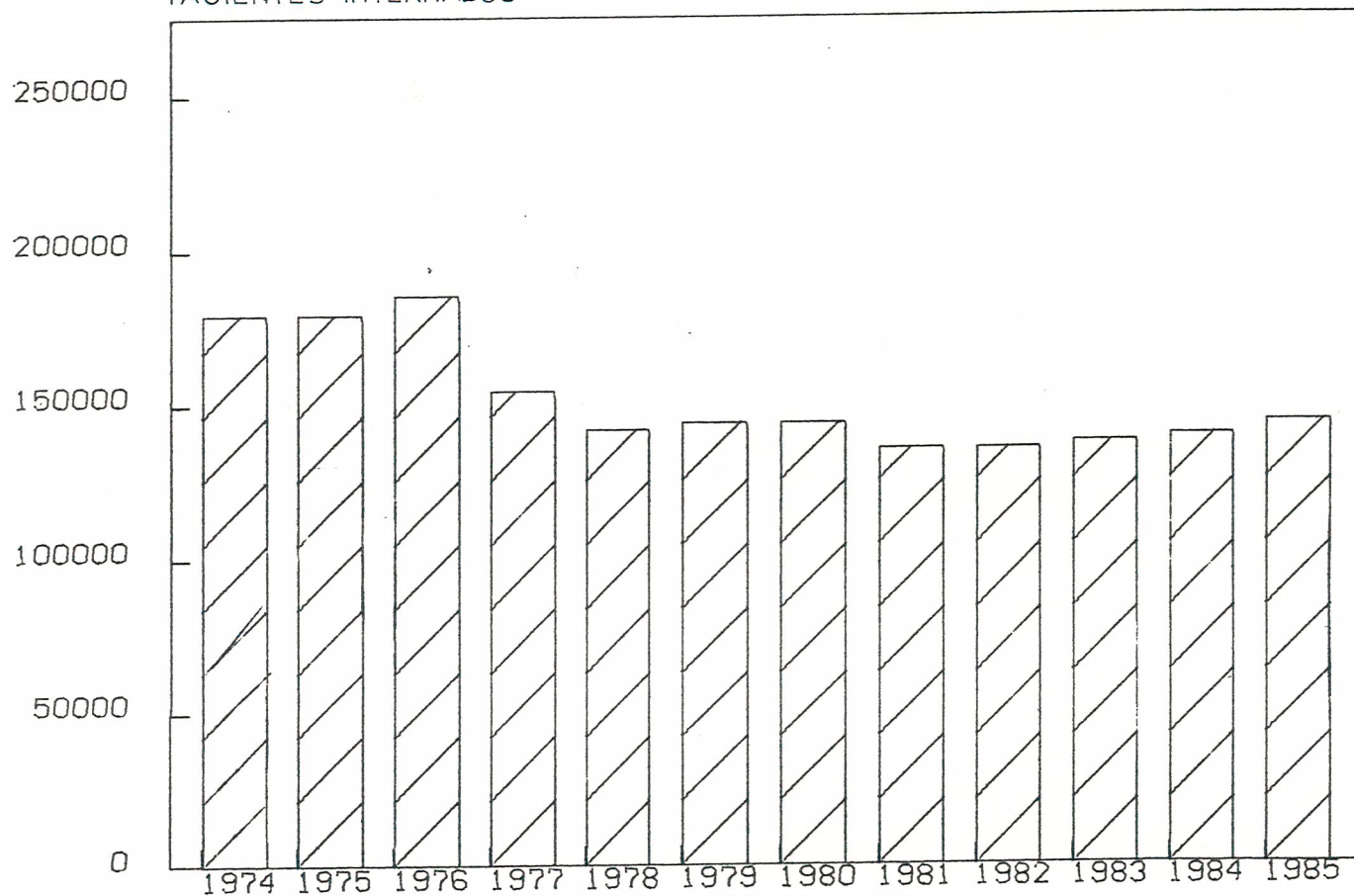
Tipo de Droga	PRIMER SEMESTRE 1980	PRIMER SEMESTRE 1984	VARIACION RELATIVA * 1984/1980
ESTUPEFACIENTES (E)	46	29	-37 %
psicotropicos (P)	23	30	30 %
OTRAS DROGAS (O)	9	30	233 %
ESTUPEFACIENTES- PSICOTROPICOS (EP)	36	26	-28 %
ESTUPEFACIENTES - OTROS (EO)	10	54	440 %
PSICOTROPICOS-OTROS (PO)	13	15	15 %
ESTUPEFACIENTES-PSICOTROPICOS-OTROS (EPO)	32	184	475 %
TOTAL	169	368	118 %



FUENTE: Centro Nacional de Reeduación Social (CENARESO).

EGRESOS DE LOS HOSPITALES MUNICIPALES

PACIENTES INTERNADOS



AÑO	EGRESOS
1974	180.324
1975	181.021
1976	187.259
1977	154.483
1978	143.880
1979	145.430
1980	136.141
1981	137.430
1982	137.439
1983	138.011
1984	139.822
1985	145.087

FUENTE: Depto. Estadística. Secretaría de Salud Pública y Medio Ambiente. M.C.B.A.