

SITUACIÓN DEL MERCADO LABORAL DE LA CIUDAD DE BUENOS AIRES

Subsecretaría de Desarrollo Económico

Ministerio de Desarrollo Económico

- Marzo 2009 -

SINTESIS

- La desocupación en la CABA alcanzó en el cuarto trimestre de 2008 una tasa del 5.5% de la población activa, equivalente a unas 88 mil personas.
- Esta medición es la segunda más baja a nivel de todo el país, ubicándose 1.8 puntos porcentuales por debajo de la tasa nacional (7.3%).
- El desempleo en la CABA alcanzó así la tasa más baja desde el año 1992 y, respecto de su registro más alto (1º T 2003), acumula una caída de casi 12 puntos porcentuales, equivalente a unas 176 mil personas.
- Desde el año 2003, se crearon 278 mil nuevos puestos de trabajo en la Ciudad. Así, el nivel absoluto de ocupados alcanza actualmente el registro histórico más elevado, con más de 1.5 millones de personas.

SINTESIS (Cont.)

- Cabe observarse, no obstante, cierta desaceleración en el ritmo de caída del desempleo durante el último año: desde -24.1% en el primer trimestre de 2008 respecto de igual período de 2007 a -9.8% en el cuarto trimestre.
- La tasa de subocupación, por su parte, alcanzó en el 4° trimestre de 2008 un registro del 8.1% (131 mil personas), incrementándose poco más de un 5% en términos interanuales. De este modo, el subempleo quebró la caída ininterrumpida de los últimos dos años.
- Desde su punto más alto (mayo 2002), este indicador acumula una caída de 7.4 puntos porcentuales, lo que significó una reducción del subempleo en términos absolutos de 100 mil personas.

INDICADORES LABORALES DE LA CIUDAD *



POBLACIÓN TOTAL (PT): 2.979.000 personas



POBLACIÓN ECONÓMICAMENTE ACTIVA (PEA): 1.612.000 personas



OCUPADOS: 1.524.000 personas



DESOCUPADOS: 88.000 personas



SUBOCUPADOS: 131.000 personas



TASA DE EMPLEO: 51,2% (OCUPADOS/PT)



TASA DE DESOCUPACIÓN: 5,5% (DESOCUPADOS/PEA)



TASA DE SUBOCUPACIÓN: 8,1% (SUBOCUPADOS/PEA)

(*) Los datos corresponden al IV trimestre de 2008 (último disponible). Fuente: SSDE sobre la base de EPH - INDEC.

INDICADORES BÁSICOS DEL MERCADO LABORAL PORTEÑO

Evolución reciente

TRIM.	DESOCUPACIÓN		SUBOCUPACIÓN	
	TASA %	VAR.% ANUAL	TASA %	VAR.% ANUAL
I 06	9,1	-21,6	9,8	1,0
II	9,0	-6,3	10,6	16,5
III	9,2	19,5	9,5	8,0
IV	6,6	-17,5	8,7	-7,4
I 07	8,7	-4,4	7,2	-26,5
II	6,4	-28,9	8,2	-22,6
III ^{a/}
IV	6,1	-7,6	7,7	-11,5
I 08	6,6	-24,1	6,1	-15,3
II	5,5	-14,1	7,2	-12,2
III	5,3	-13,1 ^{b/}	7,3	-5,2 ^{b/}
IV	5,5	-9,8	8,1	5,2

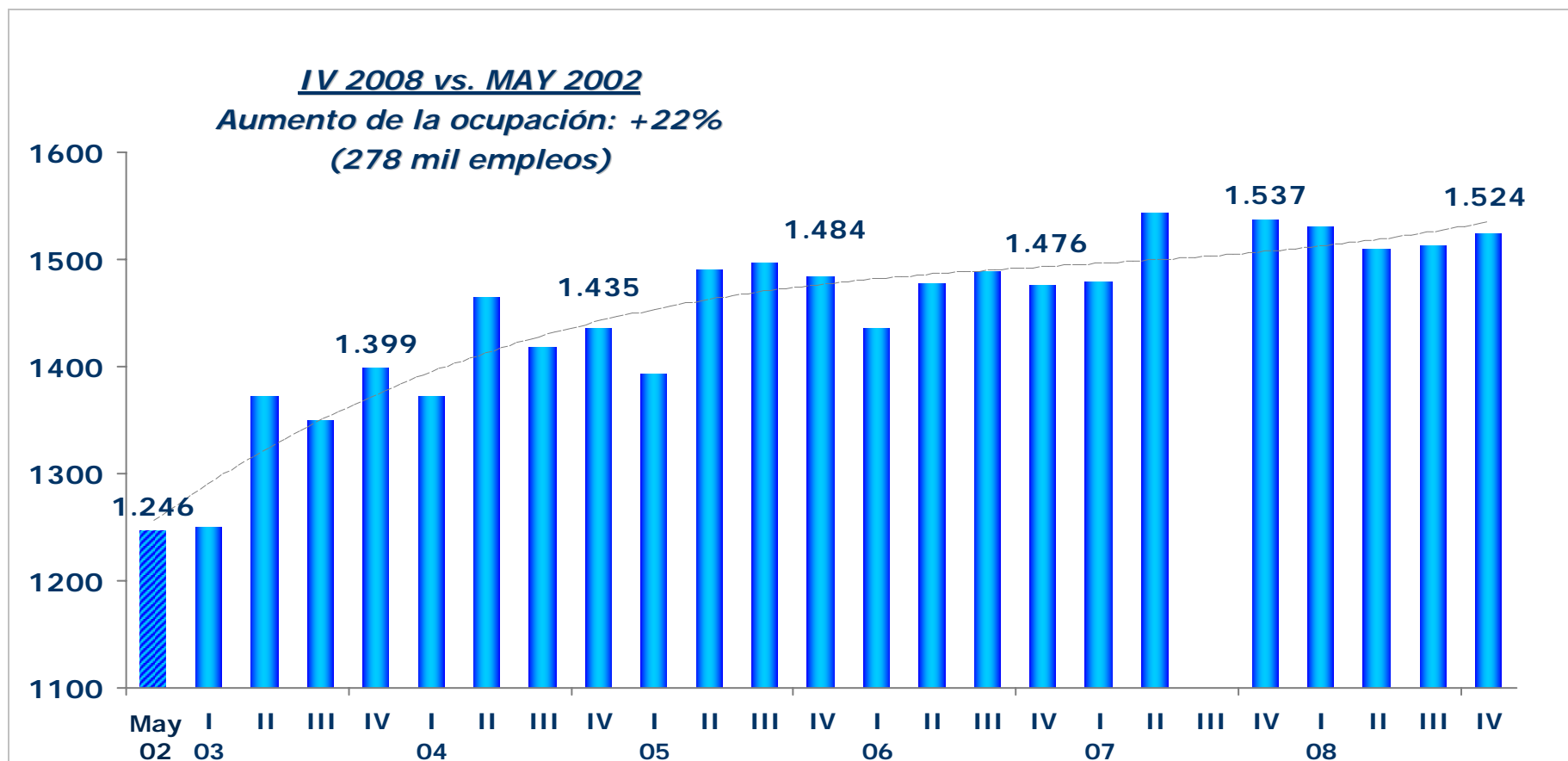
(a) No disponible por falta de relevamiento. (b) Para la var. anual del 3º T 08 se utilizó como base al 4º T 07.

Fuente: SSDE sobre la base de EPH - INDEC.

- ✓ Con un sostenido ritmo de descenso, la tasa de desempleo en la CABA cayó casi 10% en el último año, desde 6.1% en el 4º T 07 a 5.5% en el 4º T 08, equivalente a unas 12 mil personas.
- ✓ La subocupación, por el contrario, aumentó en el período un 5.2% luego de dos años de caída ininterrumpida, lo que representa a unas 5 mil personas en términos absolutos.

NIVEL ABSOLUTO DE OCUPACIÓN EN LA CIUDAD

Miles de personas

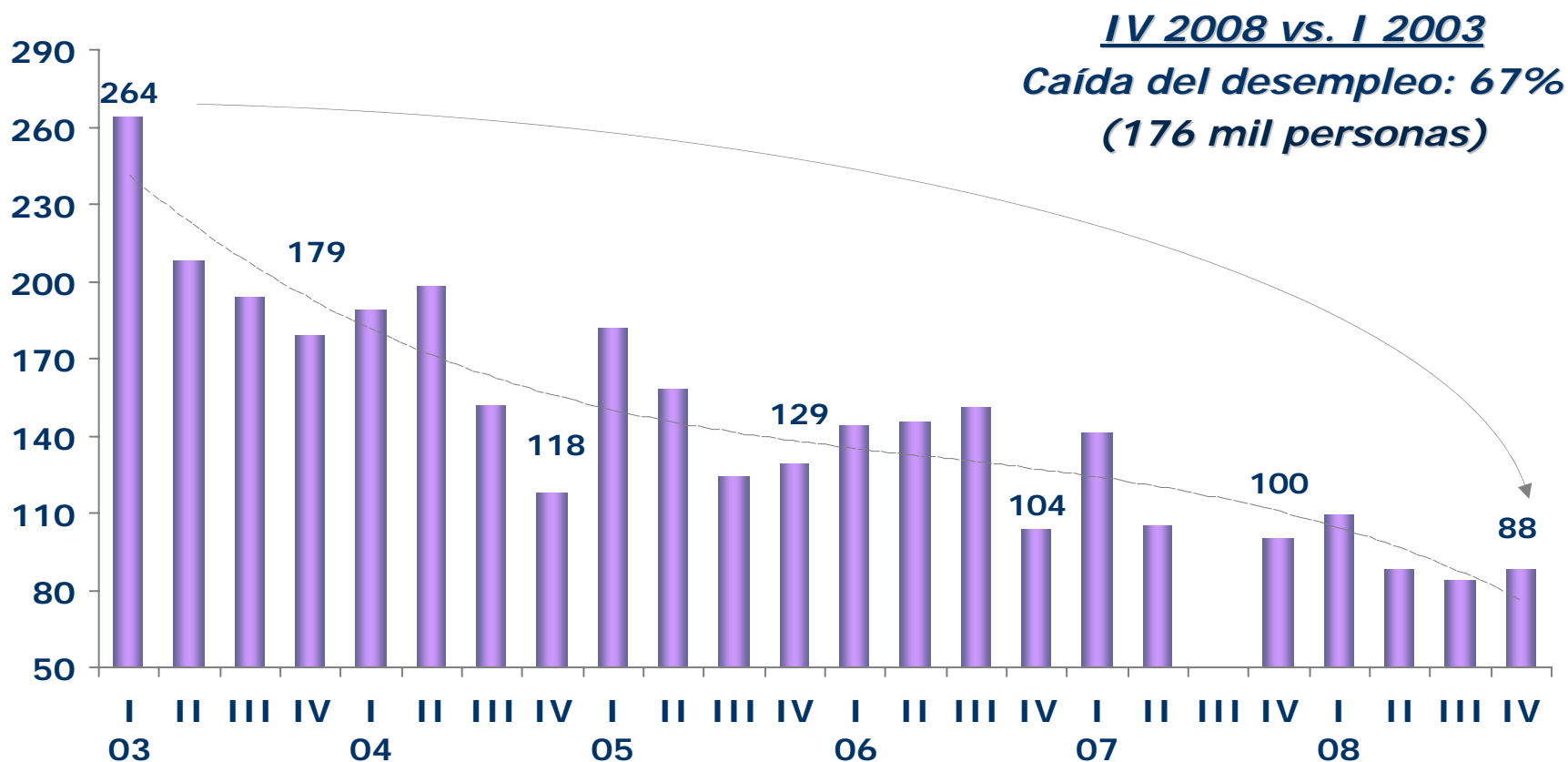


Fuente: SSDE sobre la base de EPH – INDEC. Nota: 3° T 07 no disponible.

Desde el punto más bajo de la serie (May 2002) se crearon en la Ciudad de Bs. As. unos 278 mil nuevos puestos de trabajo. El nivel de ocupación alcanza así los registros históricos más elevados, con más de 1.5 millones de empleos.

NIVEL ABSOLUTO DE DESOCUPACIÓN

Miles de personas

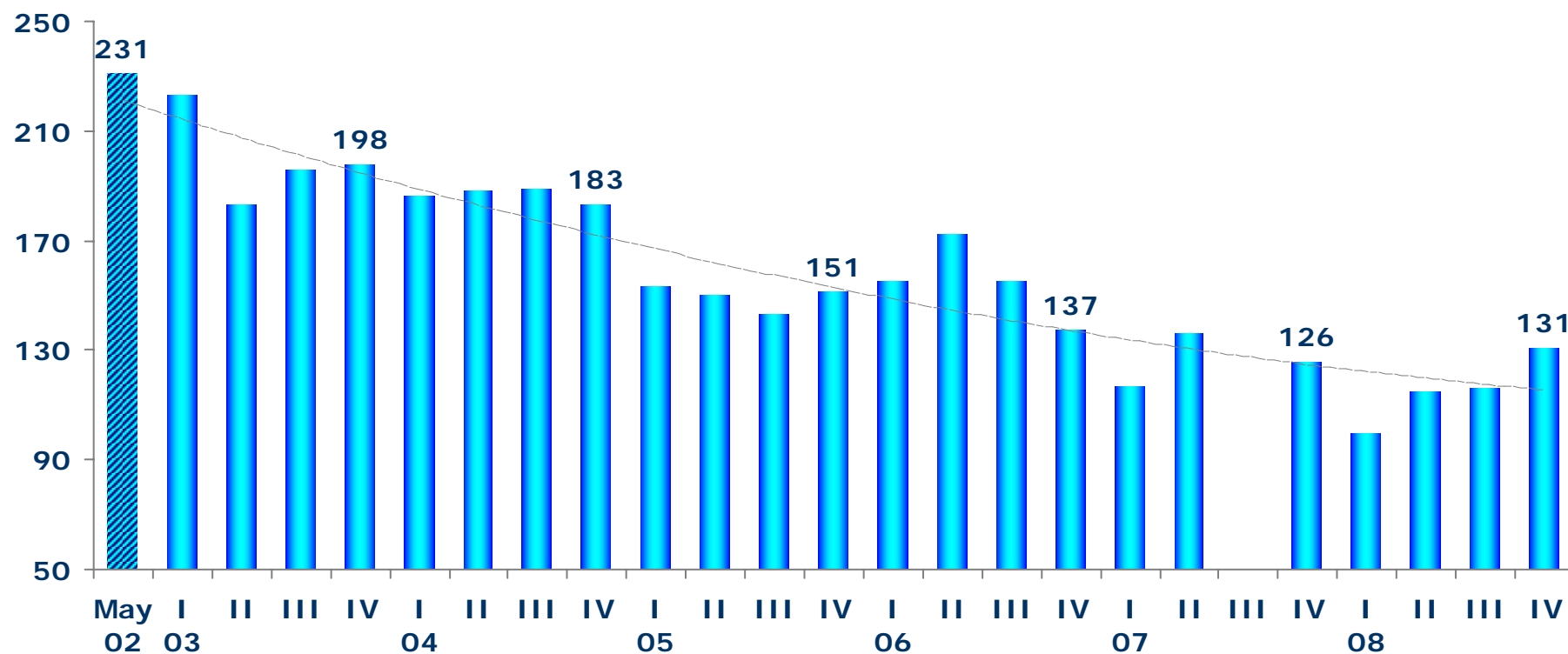


Fuente: SSDE sobre la base de EPH - INDEC. Nota: 3° T 07 no disponible.

En los últimos años, unas 176 mil personas abandonaron la condición de desocupados: el desempleo en la Ciudad de Buenos Aires cayó desde un máximo de 264 mil personas en el 1° trimestre de 2003 a un nivel de 88 mil personas en el 4° trimestre de 2008.

NIVEL ABSOLUTO DE SUBOCUPACIÓN

Miles de personas



Fuente: SSDE sobre la base de EPH - INDEC. Nota: 3° T 07 no disponible.

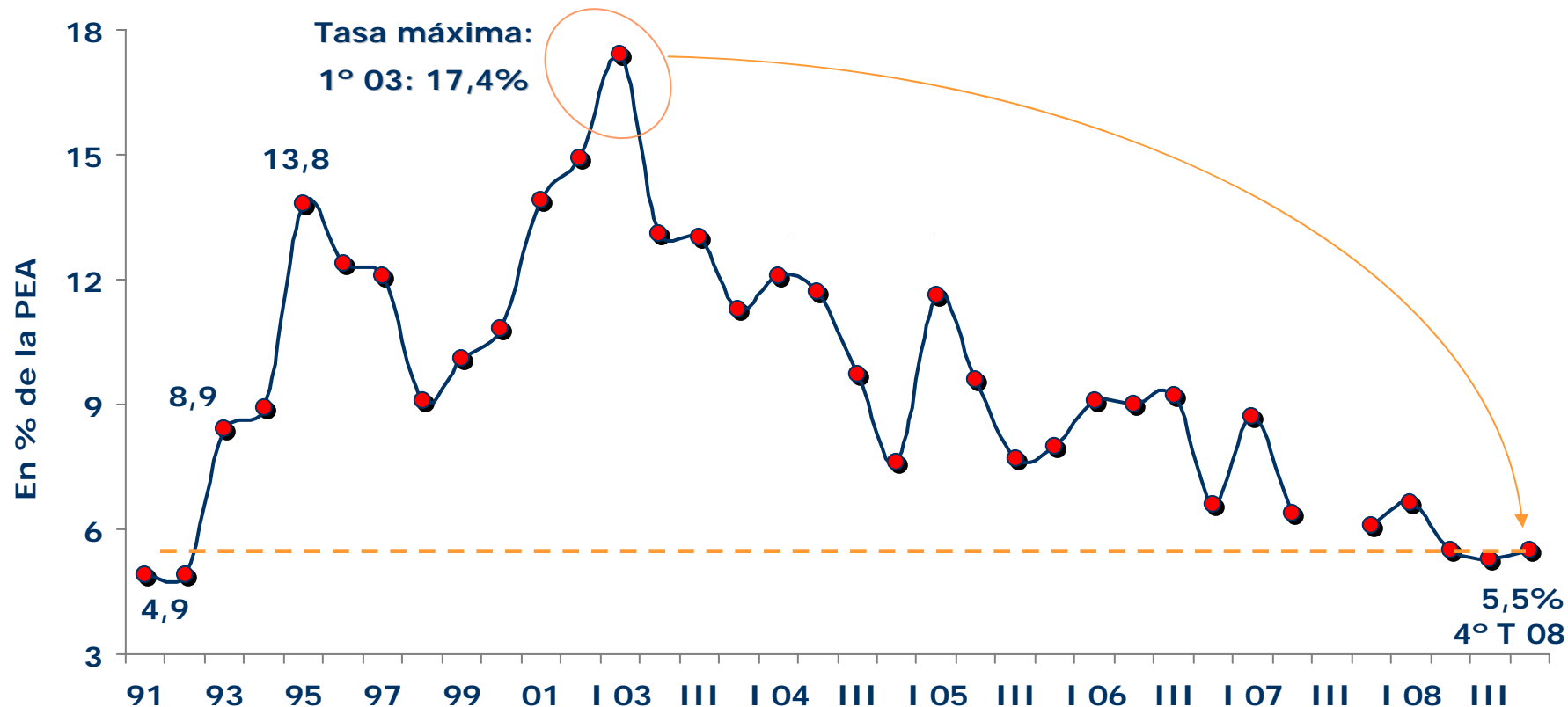
La subocupación, por su parte, cayó en los últimos años desde un máximo de 231 mil personas en mayo de 2002 a un nivel de 131 mil personas al cierre de 2008. Cabe señalar, sin embargo, que durante la medición del 4° trimestre del año pasado el subempleo aumentó en unas 5 mil personas, registrándose así el primer incremento interanual para un cuarto trimestre tras la salida de la crisis.

EN DEFINITIVA:

Mas allá de las mejoras recientes en los indicadores laborales básicos, las mediciones continúan reflejando las dificultades que enfrenta una porción significativa de la población de la Ciudad para insertarse en el mercado:

- La desocupación y el subempleo concentran en forma conjunta al 13.6% de la población económicamente activa de la Ciudad: 5.5% de desempleo y 8.1% de subocupación total (demandante y no demandante de otras ocupaciones).
- Asimismo, si se considera que el 5% de la población está subocupada y busca activamente otros empleos para incrementar la cantidad de horas laborables, la necesidad total de trabajo en la Ciudad de Buenos Aires alcanza entonces una tasa de 10.5% (cerca de 169 mil personas en términos absolutos).

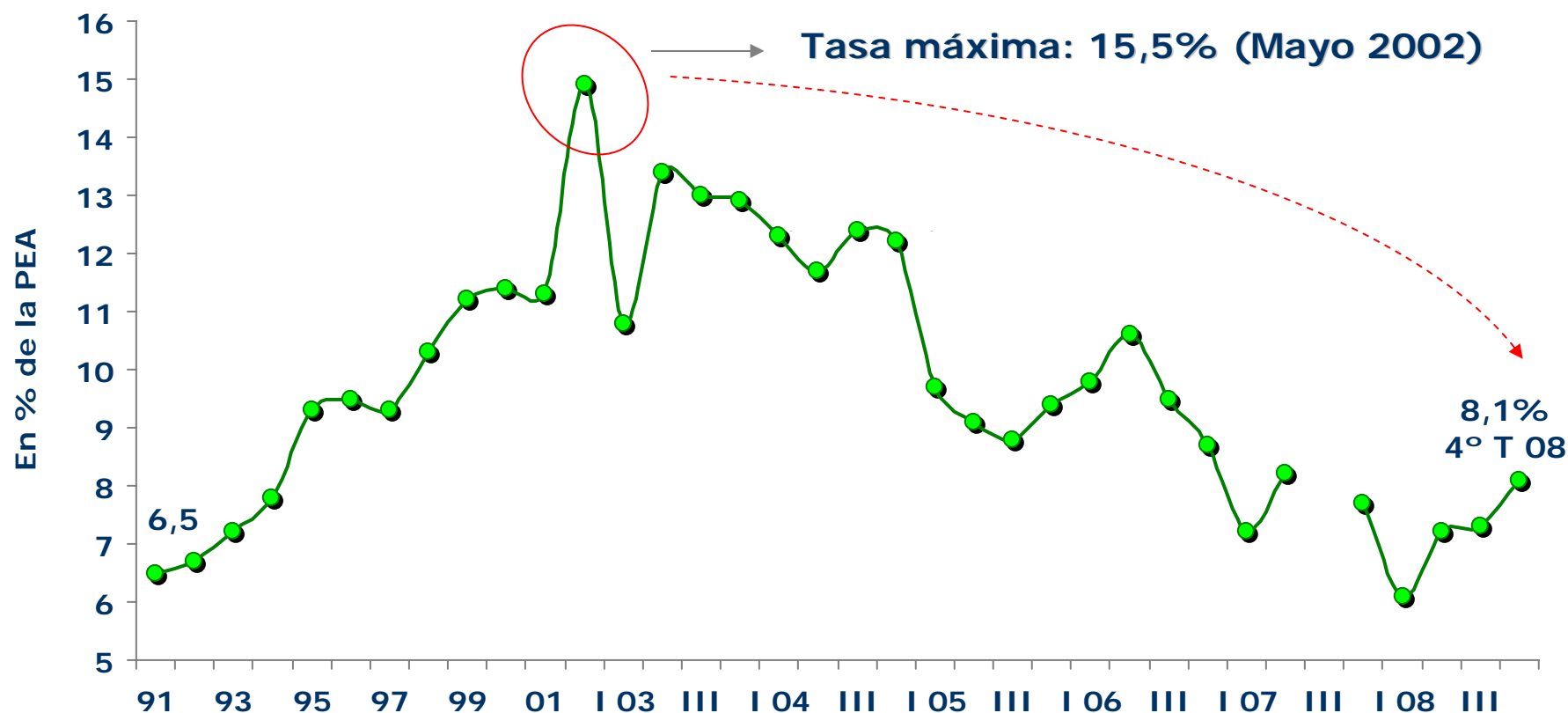
TASA DE DESOCUPACIÓN. EVOLUCIÓN DE MEDIANO PLAZO



Fuente: SSDE sobre la base de EPH – INDEC. Nota: 3° T 07 no disponible.

Desde una perspectiva histórica, la Ciudad alcanzó en 2008 la desocupación más baja desde las mediciones del año 1992, con una tasa de 5.5% en el 4° trimestre. Respecto de su registro más alto (1° T de 2003) este indicador cayó cerca de 12 puntos porcentuales, lo que equivale a unas 176 mil personas.

TASA DE SUBOCUPACIÓN. EVOLUCIÓN DE MEDIANO PLAZO



Fuente: SSDE sobre la base de EPH – INDEC. Nota: 3° T 07 no disponible.

La tasa de subocupación cayó 7.4 puntos porcentuales desde su nivel máximo del año 2002, alcanzando actualmente un registro del 8.1% de la PEA (4° trimestre 2008). Ello significó una reducción del subempleo de 100 mil personas.

TASAS BÁSICAS DEL MERCADO LABORAL NACIONAL

Ciudad de Buenos Aires vs. Otros Grandes Aglomerados *

- Cuarto trimestre 2008 -

AGLOMERADOS		TASA DE DESEMPLEO	AGLOMERADOS		TASA DE SUBEMPLEO
1°	Gran Mendoza	4,0	1°	Gran Tucumán	7,2
2°	Ciudad de Bs. As. →	5,5	2°	Gran Mendoza	7,3
3°	Total País	7,3	3°	Gran La Plata	7,8
4°	Gran La Plata	7,4	4°	Ciudad de Bs. As. →	8,1
5°	Gran Córdoba	7,6	5°	Gran Rosario	8,2
6°	Gran Rosario	7,7	6°	Total País	9,1
7°	Partidos del GBA	8,5	7°	Gran Córdoba	10,9
8°	Gran Tucumán	9,7	8°	Partidos del GBA	11,0
9°	Mar del Plata	10,1	9°	Mar del Plata	12,3

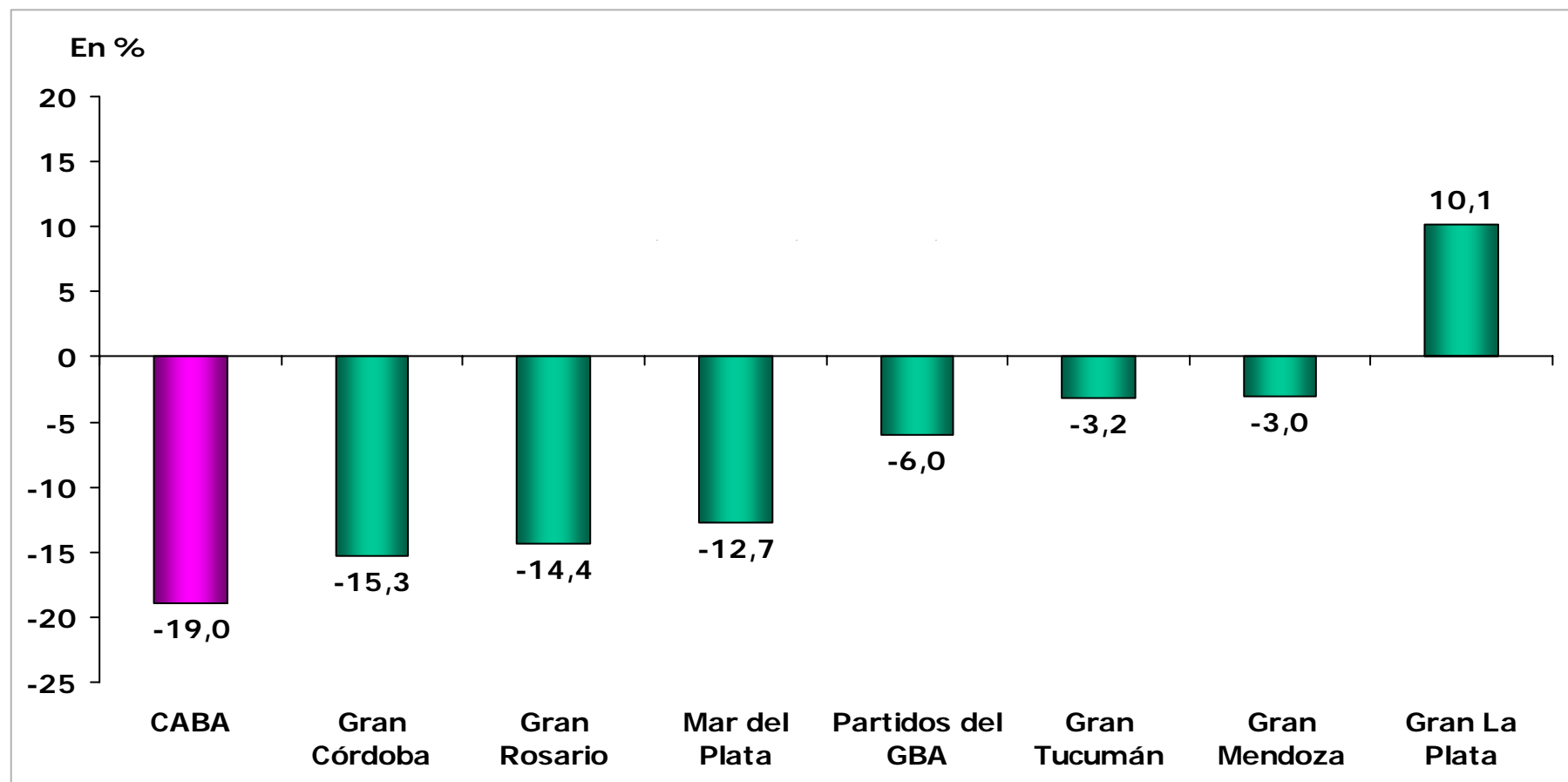
Fuente: SSDE sobre la base de EPH – INDEC. (*) Aglomerados de más de 500 mil habitantes.

Entre los aglomerados de gran tamaño, la Ciudad de Buenos Aires presenta la segunda tasa de desempleo más baja del país, sólo mejorada por Gran Mendoza. En materia de subempleo, sin embargo, la CABA perdió posiciones en el último trimestre de 2008, ubicándose en el cuarto lugar.

DINÁMICA RECIENTE DEL DESEMPLEO

Ciudad de Buenos Aires vs. Otros Grandes Aglomerados ⁽¹⁾

- Variación porcentual Promedio 2008 vs. Promedio 2007 -



Fuente: SSDE sobre la base de EPH – INDEC. ⁽¹⁾ Aglomerados urbanos de más de 500 mil hab.

Entre los aglomerados urbanos de gran tamaño, la Ciudad de Buenos Aires mostró la mayor caída interanual en materia de desocupación.

DEFINICIONES:

➡ Población económicamente activa - PEA:

Integrada por las personas que tienen una ocupación, o que sin tenerla, la buscan en forma activa. Compuesta por la población ocupada más la población desocupada.

➡ Población desocupada:

Se refiere a personas que, no teniendo ocupación, buscan activamente trabajo.

➡ Población subocupada:

Se refiere a los ocupados que trabajan menos de 35 horas semanales por causas involuntarias y desean trabajar más horas. Comprende a todos los ocupados en empleos de tiempo reducido.

➡ Tasa de empleo:

Calculada como porcentaje entre la población ocupada y la población total.

➡ Tasa de desocupación:

Calculada como porcentaje entre la población desocupada y la población económ. activa.

➡ Tasa de subocupación:

Calculada como porcentaje entre la población subocupada y la población económ. activa.

Subsecretaría de Desarrollo Económico
Ministerio de Desarrollo Económico
Gobierno de la Ciudad de Buenos Aires

Av. Roque Saenz Peña 832 (4° piso)

Teléfono: 4323 - 9831

www.buenosaires.gob.ar/produccion
