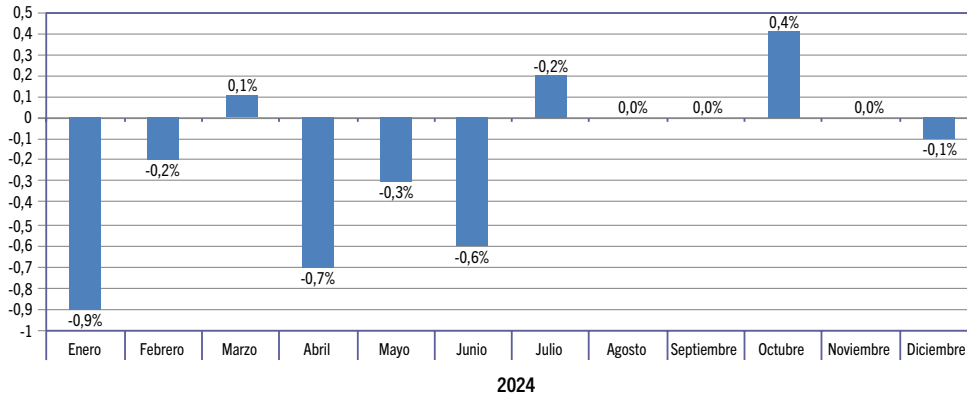


# Resumen Gráfico

Empleo formal (SIPA). Puestos de trabajo de la población asalariada registrada de la Ciudad de Buenos Aires. Año 2024



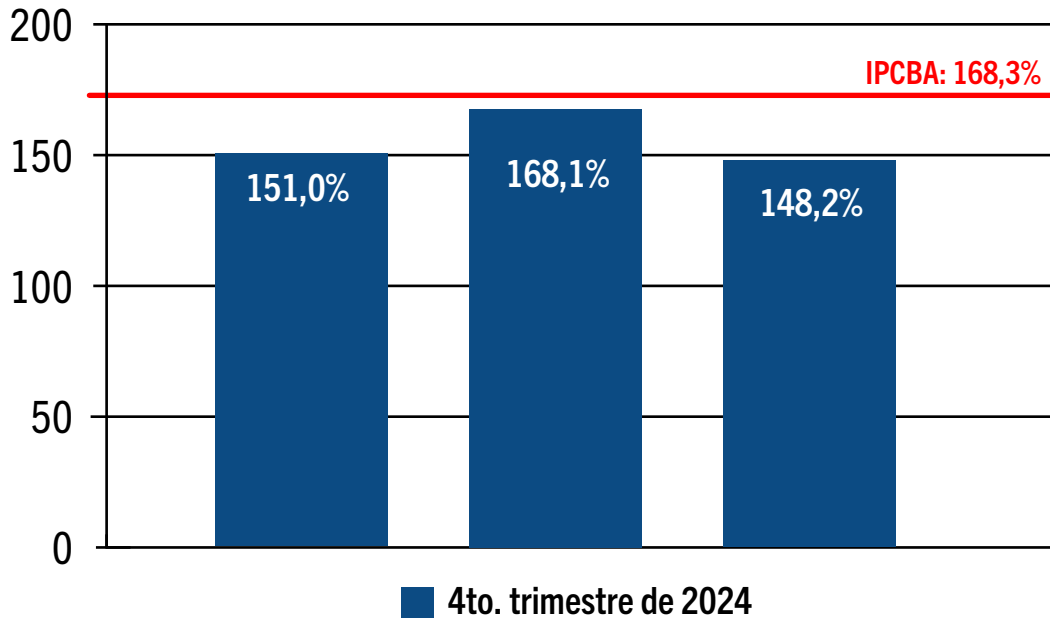
## Variación mensual del empleo formal. Ciudad de Buenos Aires. Año 2024



En promedio el último trimestre del año registró una variación del 0,1%. El primero y segundo trimestre habían cerrado en baja, mientras que el tercero tuvo un leve repunte.

## Salario

### Variación interanual del salario medio según sector de actividad. Ciudad de Buenos Aires. 4to. trimestre de 2024



Los datos corresponden al trabajo asalariado registrado, concepto que encuadra aquellas relaciones laborales con acceso a las prestaciones contributivas previstas en el sistema de seguridad social. La información describe la evolución de la población ocupada que se encuentra declarada en los distintos registros administrativos que integran el Sistema Integrado Previsional Argentino (SIPA). El empleo asalariado registrado incluye el sector privado y el sector público.

Fuente: Instituto de Estadística y Censos de la Ciudad Autónoma de Buenos Aires (Jefatura de Gabinete de Ministros - GCBA) sobre la base de datos de SIPA e IPCBA. Aires (Jefatura de Gabinete de Ministros - GCBA) sobre la base de datos de SIPA e IPCBA.