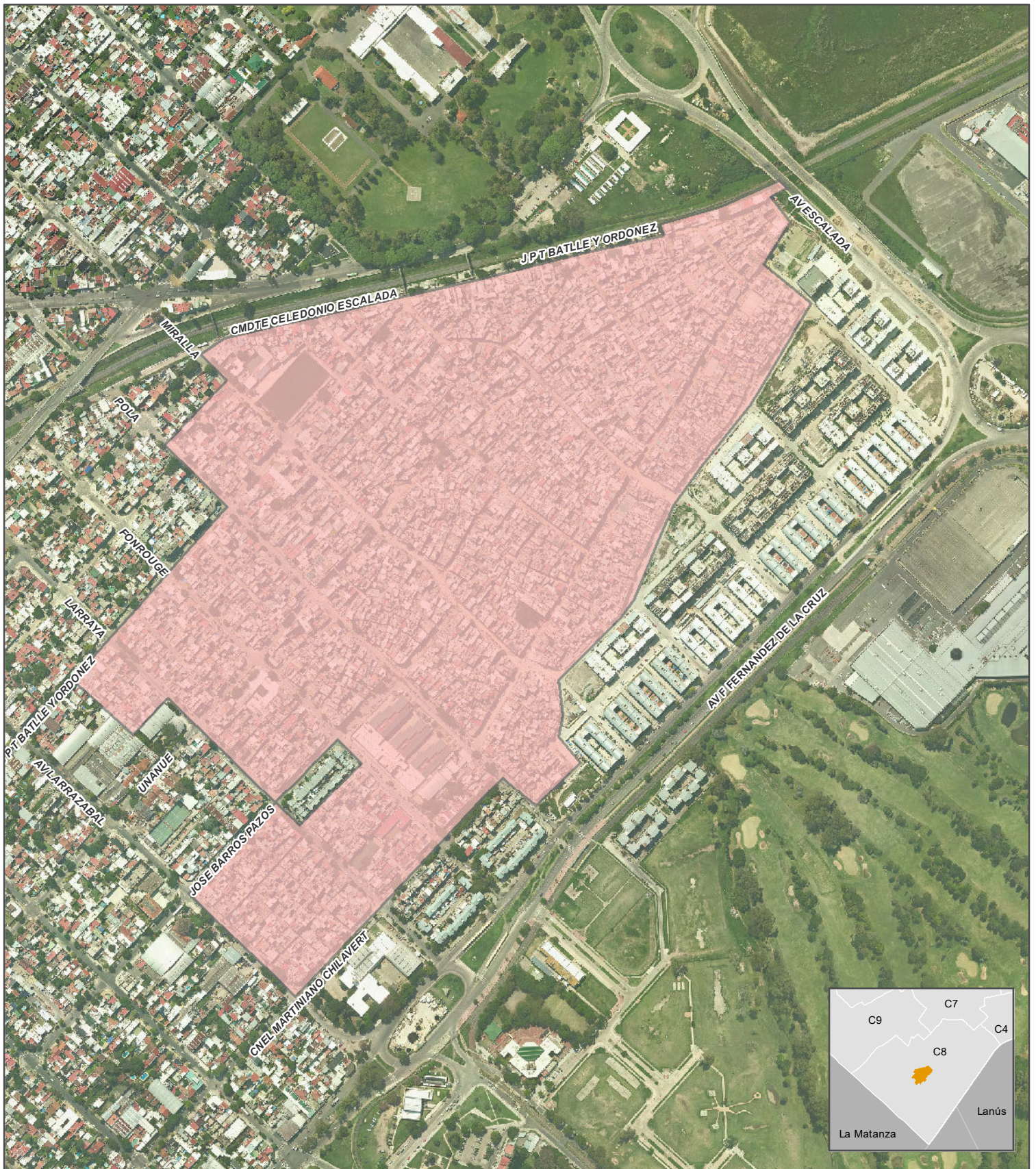


Barrio 20: superficie de hábitat tipo villa



Referencias

Tipo de hábitat

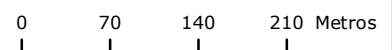
 villa

Fuente: Dirección General de Estadística y Censos
(Ministerio de Hacienda y Finanzas GCBA). Departamento Cartografía.

Identificación: CV032248

Fecha de realización: 10/2022

Datos de la fotografía aérea: Dirección General de Antropología Urbana
(Secretaría de Desarrollo Urbano GCBA).
Gerencia Operativa de Generación de Datos Territoriales.
Vuelo fotogramétrico realizado en febrero 2021. Resolución 8 cm.



1:6.000

Proyección GK Buenos Aires

