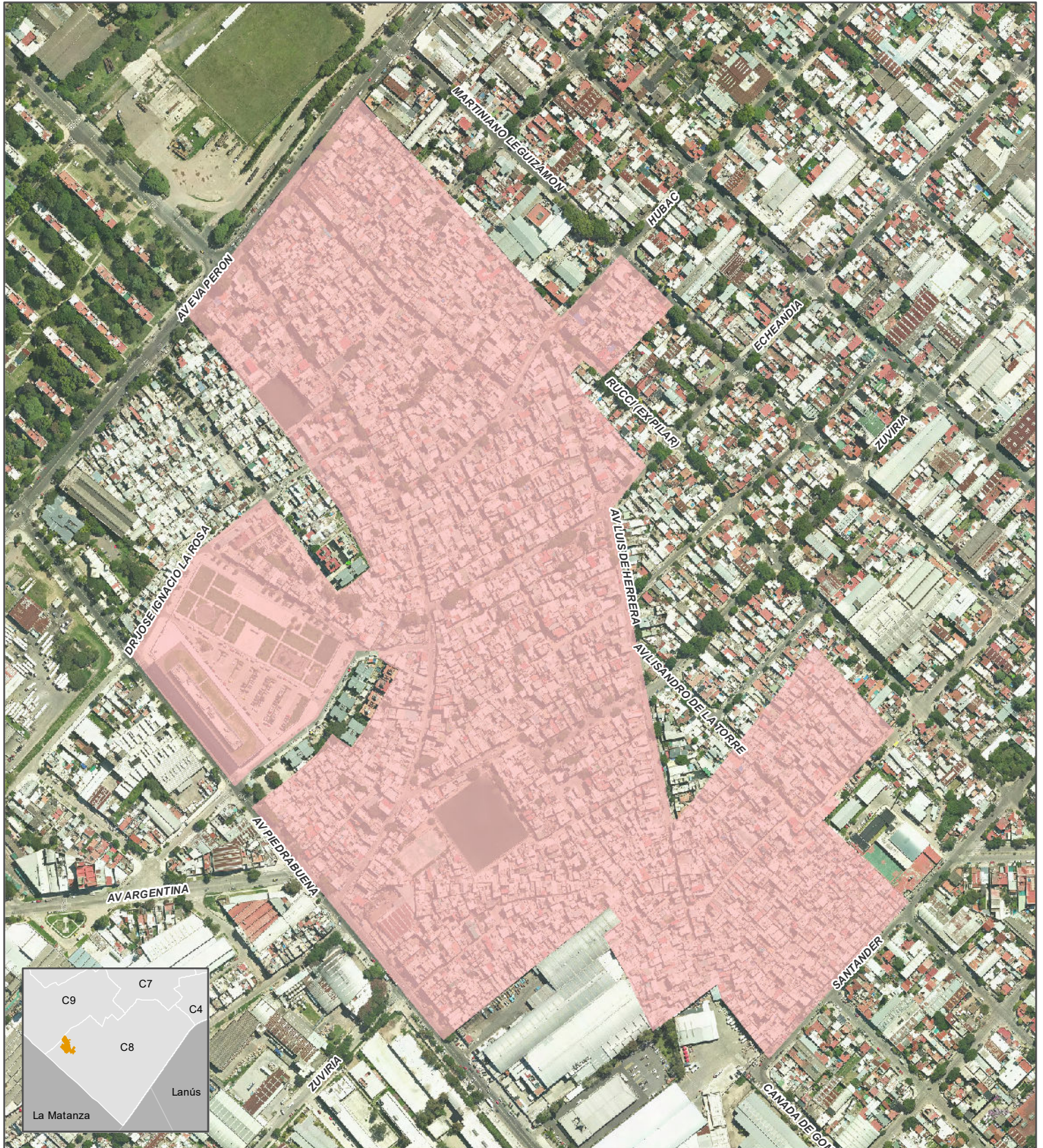


Barrio 15 (Ciudad Oculta): superficie de hábitat tipo villa



Referencias

Tipo de hábitat del sector

 villa

Fuente: Dirección General de Estadística y Censos
(Ministerio de Hacienda y Finanzas GCBA). Departamento Cartografía.

Identificación: CV032247

Fecha de realización: 10/2022

Datos de la fotografía aérea: Dirección General de Antropología Urbana
(Secretaría de Desarrollo Urbano GCBA).
Gerencia Operativa de Generación de Datos Territoriales.
Vuelo fotogramétrico realizado en febrero 2021. Resolución 8 cm.



0 60 120 180 Metros

1:5.000

Proyección GK Buenos Aires