



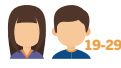
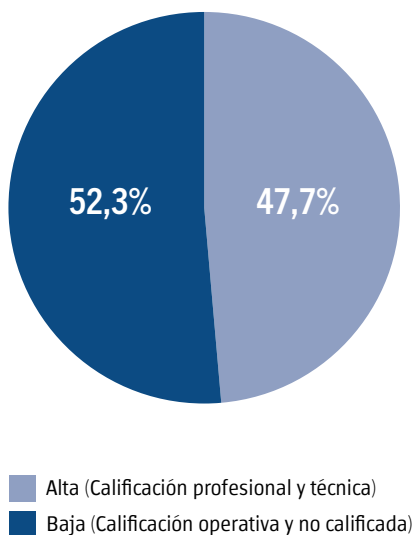


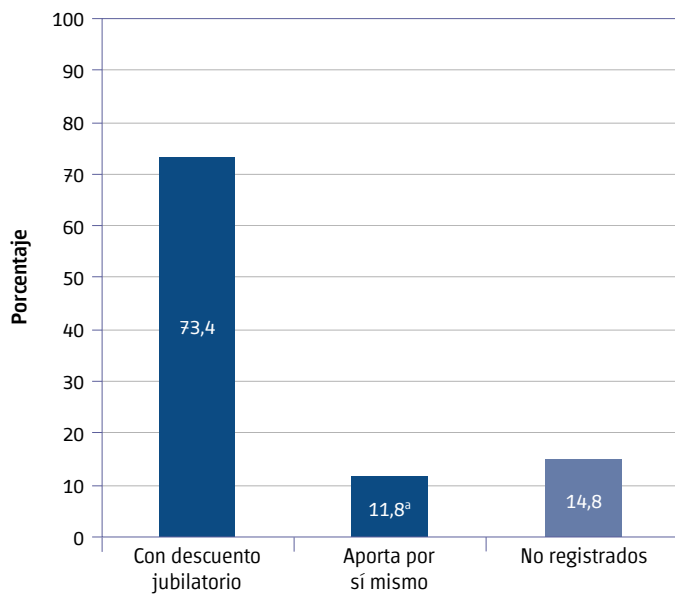
Tasas brutas y específicas de mujeres, jefas/es de hogar y jóvenes

Tasas	Brutas	Específicas			
	 Población total (bruta)	 10 años y más	 Mujeres de 10 años y más	 Jefas/es de hogar	 Jóvenes
Actividad	55,3	63,6	56,9	73,3	76,9
Empleo	50,4	58,1	51,2	70,1	63,9
Asalarización	76,1		79,0	76,1	80,0

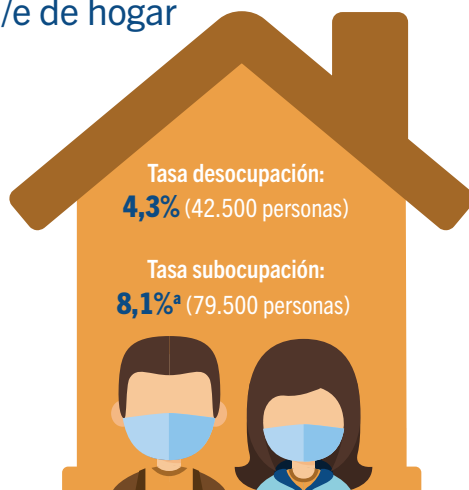
Población ocupada. Distribución según calificación ocupacional



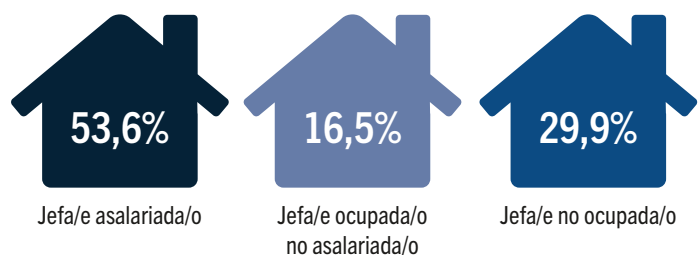
Población asalariada. Distribución según registro en la seguridad social



Jefa/e de hogar



Hogares por condición de actividad del jefa/e de hogar

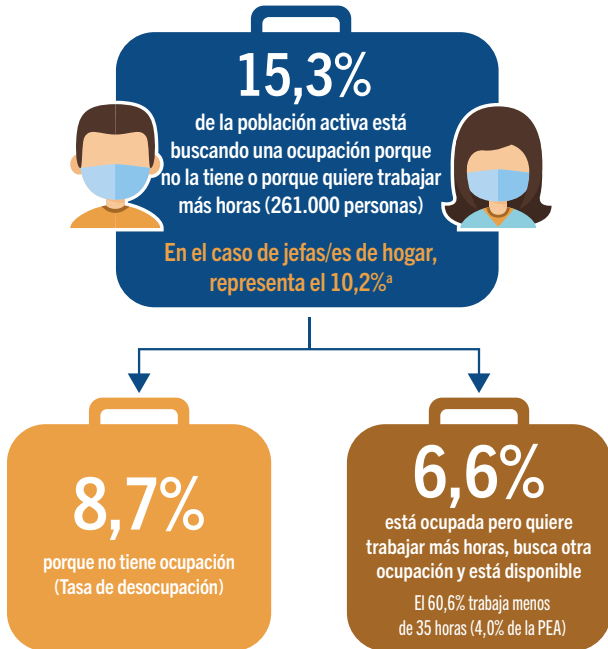


^a Valor con carácter indicativo (el coeficiente de variación estimado es mayor al 10% y menor o igual al 20%).

Fuente: Dirección General de Estadística y Censos (Ministerio de Hacienda y Finanzas GCBA). ETOI.

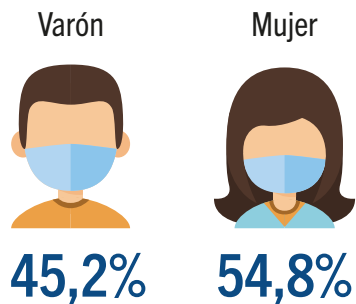
Para más información IR 1650: <https://www.estadisticaciudad.gob.ar/eyc/?p=128758>

Análisis de la población desocupada

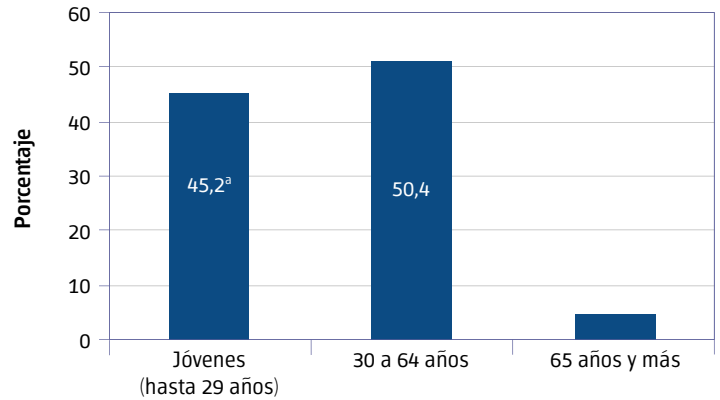


Población desocupada
148.500
personas

SEXO

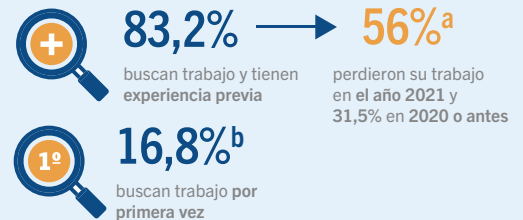
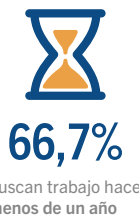
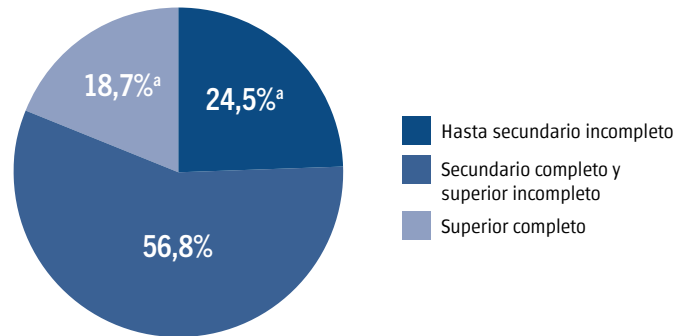


GRUPO DE EDAD



Nota: para la categoría 65 y más, no se presenta dato debido a que el coeficiente de variación estimado es mayor al 30%.

NIVEL EDUCATIVO



^a Valor con carácter indicativo (el coeficiente de variación estimado es mayor al 10% y menor o igual al 20%).

^b Valor de la celda con carácter indicativo (el coeficiente de variación estimada es mayor al 20% y menor o igual al 30%).

Fuente: Dirección General de Estadística y Censos (Ministerio de Hacienda y Finanzas GCBA). ETOI.

Para más información IR 1650: <https://www.estadisticaciudad.gob.ar/eyc?p=128758>