



Ingreso de la ocupación principal y por jubilación y/o pensión (1)

Ingresos por fuente	Ocupados/as en su ocupación principal	Asalariados/as	Con descuento jubilatorio	Sin descuento jubilatorio	Patrones/as	Trabajadores/as por cuenta propia	Jubilados/as y/o pensionados/as
Ingreso promedio (\$)	54.733	54.029	60.221	34.657	113.706 ^a	43.234	35.869
Variación interanual (%)	30,7	28,3	25,4	35,7	49,6	30,1	17,3
Variación interanual de la población con ingresos (%)	-2,3	-2,0	0,7	-9,4	2,4	-4,3	-1,6

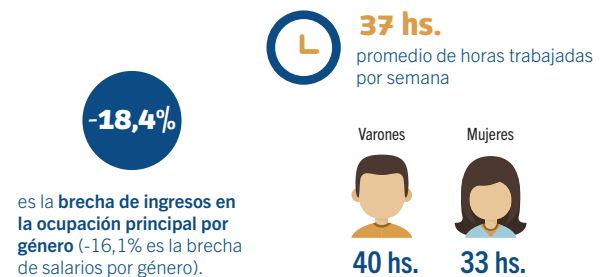
Nota: las variaciones de población en este cuadro corresponden a los cambios en el número de perceptores de ingresos en cada categoría entre el primer trimestre de 2020 y el mismo período de 2021. Los valores para las distintas categorías de ocupados pueden diferir de los publicados en el Informe de Resultados 1571: "Caracterización de la PEA. Ciudad de Buenos Aires. 1er. trimestre de 2021", publicado en Julio de 2021 porque allí el cálculo se realiza sobre el total de ocupados, independientemente de que hubieran recibido ingresos en el período.

Ingreso de la ocupación principal por sexo según posición en el hogar (promedio en pesos) (1)



Jefas y jefes de hogar:
60,2% de la población ocupada.
El ingreso de la ocupación principal de los jefes/as de hogar creció el 35,5% frente a 21,3% de los otros miembros.

Población ocupada (1)

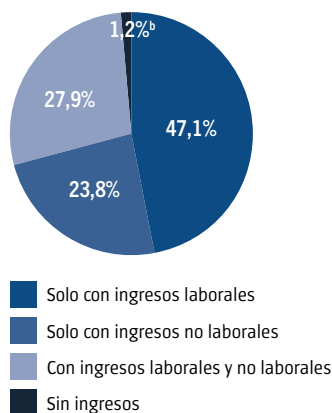


Población perceptora de jubilaciones y pensiones



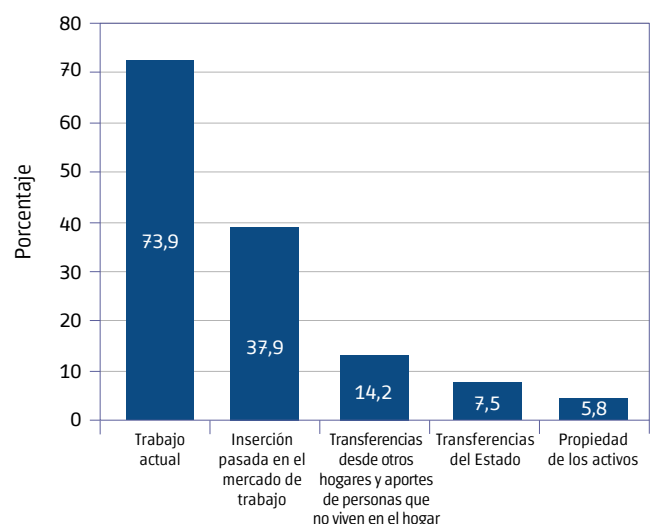
(1) Se excluye a los ocupados sin ingresos. Se ha imputado el valor de ingresos a aquellos casos que no declaran el monto de los mismos.

Distribución de los hogares según fuente de ingresos (%)



Dentro de los hogares con ingresos no laborales, el **62,3%** solo perciben **jubilaciones y/o pensiones.**

Porcentaje de hogares en los que al menos uno de los miembros percibe ingresos por fuente



Nota: un mismo hogar puede ser contabilizado en más de una categoría. El porcentaje está calculado sobre el total de hogares de la Ciudad (incluye los hogares sin ingresos).

^aValor con carácter indicativo (el coeficiente de variación estimado es mayor al 10% y menor o igual al 20%).

^bValor con carácter indicativo (el coeficiente de variación estimado es mayor al 20% y menor o igual al 30%).

Fuente: Dirección General de Estadística y Censos (Ministerio de Hacienda y Finanzas GCBA). ETOI.