




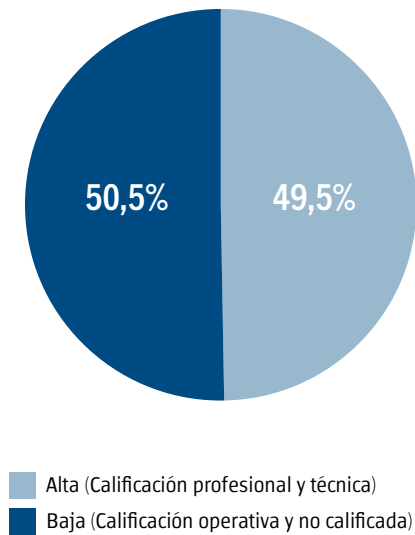


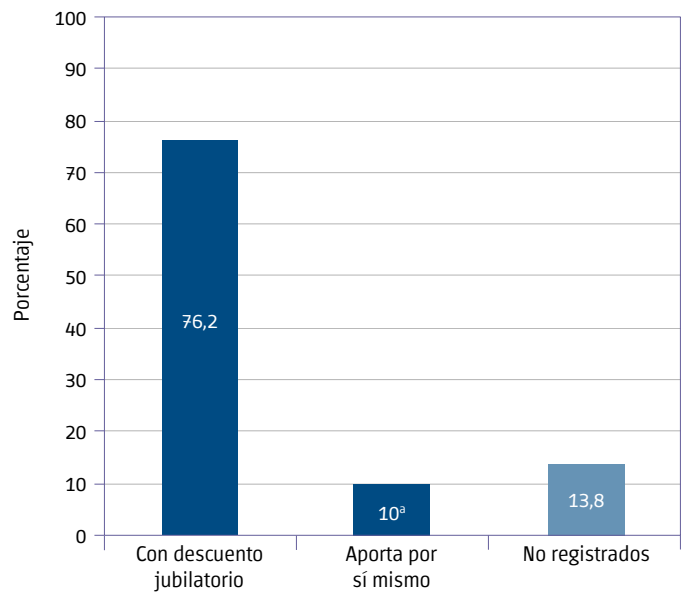
Tasas brutas y específicas de mujeres, jefas/es de hogar y jóvenes

Tasas	Brutas	Específicas			
	 Población total (bruta)	 10 años y más	 Mujeres de 10 años y más	 Jefas/es de hogar	 Jóvenes
Actividad	53,9	62,1	56,7	73,5	73,4
Empleo	48,5	55,9	50,8	67,5	59,0
Asalarización	73,9		76,8	73,9	82,6

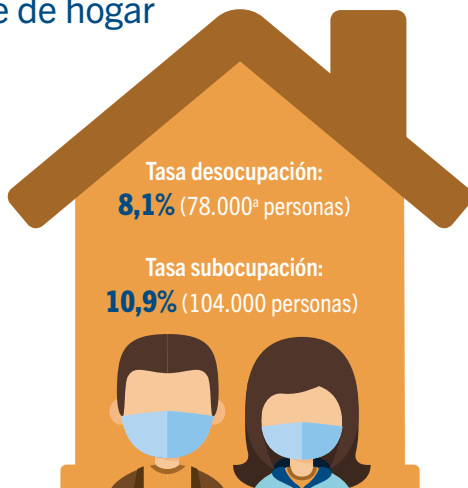
Población ocupada. Distribución según calificación ocupacional



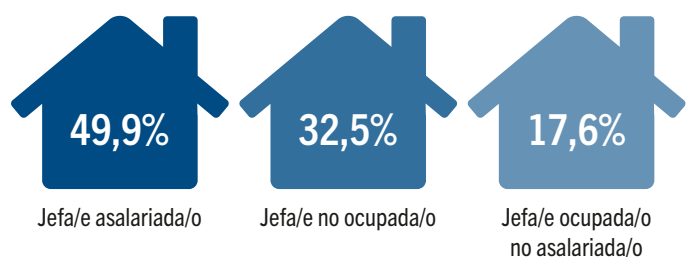
Población asalariada. Distribución según registro en la seguridad social



Jefa/e de hogar



Hogares por condición de actividad del jefa/e de hogar

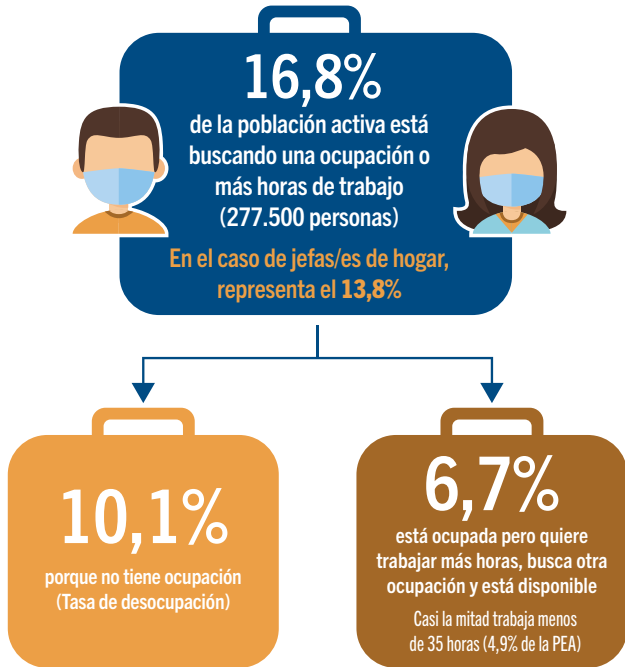


^a Valor con carácter indicativo (el coeficiente de variación estimado es mayor al 10% y menor o igual al 20%).

Fuente: Dirección General de Estadística y Censos (Ministerio de Hacienda y Finanzas GCBA). ETOI.

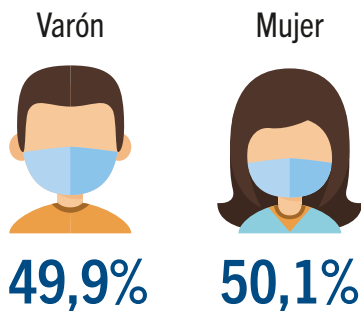
Para más información IR 1548: <https://www.estadisticaciudad.gob.ar/eyc/?p=119661>

Análisis de la población desocupada

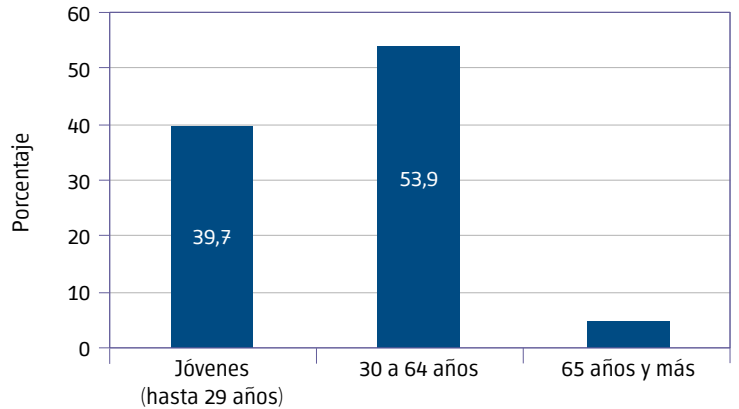


Población desocupada
167.000
personas

SEXO

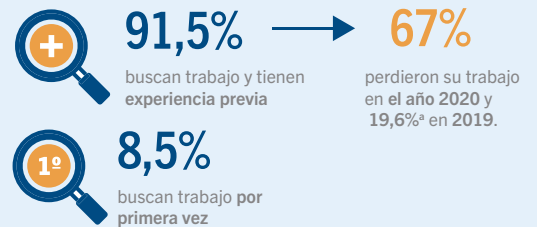
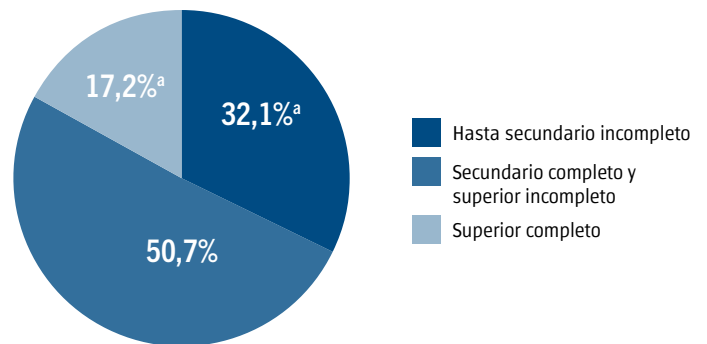


GRUPO DE EDAD



Nota: para la categoría 65 y más, no se presenta dato debido a que el coeficiente de variación estimado es mayor al 30%.

NIVEL EDUCATIVO



^a Valor con carácter indicativo (el coeficiente de variación estimado es mayor al 10% y menor o igual al 20%).

Fuente: Dirección General de Estadística y Censos (Ministerio de Hacienda y Finanzas GCBA). ETOI.

Para más información IR 1548: <https://www.estadisticaciudad.gob.ar/eyc?p=119661>