



Ingreso de la ocupación principal y por jubilación y/o pensión (1)

Ingresos por fuente	Ocupados en su ocupación principal	Asalariados	Con descuento jubilatorio	Sin descuento jubilatorio	Patrones	Trabajadores por cuenta propia	Jubilados y/o pensionados
Ingreso promedio (\$)	51.549	54.348	60.499	34.332	88.176	34.657	31.961
Variación interanual (%)	32,7	43,9	35,8	73,6	-15,5	20,7	25,7
Variación interanual de la población con ingresos (%)	-6,6	-7,1	-2,1	-20	-17,6	-2,4	-0,8

Nota: Las variaciones de población en este cuadro corresponden a los cambios en el número de perceptores de ingresos en cada categoría entre el cuarto trimestre de 2019 y el mismo período de 2020. Los valores para las distintas categorías de ocupados pueden diferir de los publicados en el Informe de Resultados 1548: "Caracterización de la PEA. Ciudad de Buenos Aires. 4to. trimestre de 2020", publicado en Abril de 2021 porque allí el cálculo se realiza sobre el total de ocupados, independientemente de que hubieran recibido ingresos en el período.

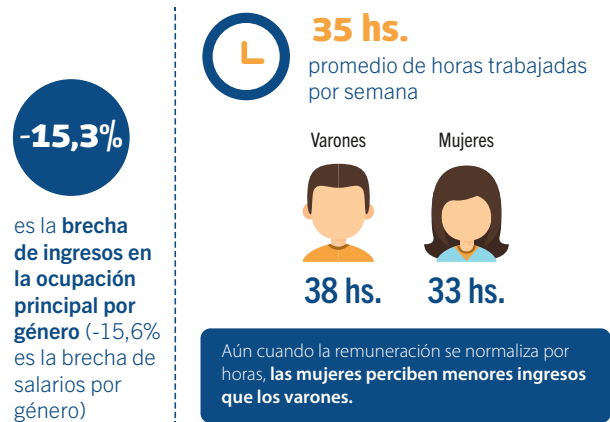
Ingreso de la ocupación principal por sexo según posición en el hogar (promedio en pesos) (1)



Jefas y jefes de hogar:

59,1% de la población ocupada
El ingreso de la ocupación principal de los jefes de hogar creció 28,4% frente a 40% de los otros miembros.

Población ocupada (1)

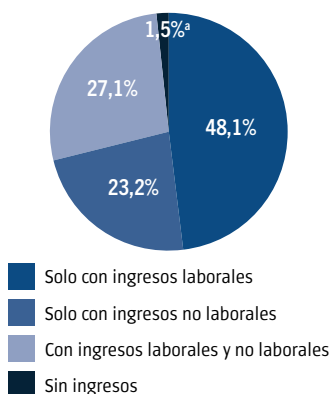


Población perceptora de jubilaciones y/o pensiones



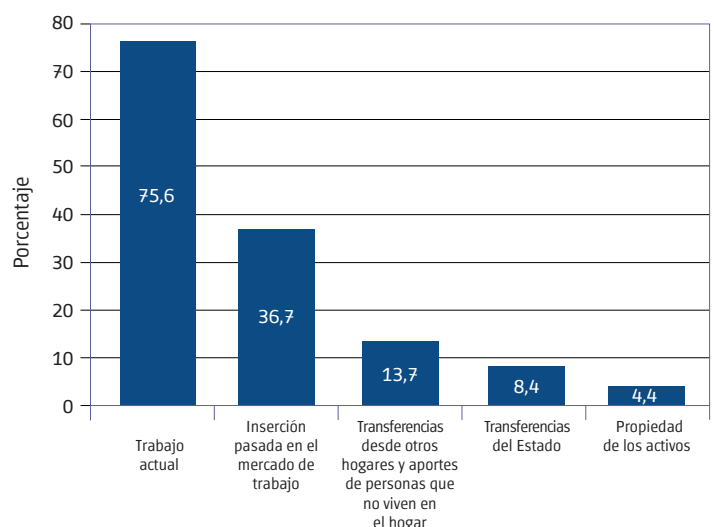
(1) Se excluye a los ocupados sin ingresos. Se ha imputado el valor de ingresos a aquellos casos que no declaran el monto de los mismos.

Distribución de los hogares según fuente de ingresos (%)



Dentro de los hogares con ingresos no laborales, el **66,2%** solo perciben **jubilaciones y/o pensiones**. **1,5% de los hogares no percibieron ingreso alguno**. Esto involucra a unos 20.000 hogares, casi el triple de los que se contabilizaban un año atrás.

Porcentaje de hogares en los que al menos uno de los miembros percibe ingresos por fuente



Nota: un mismo hogar puede ser contabilizado en más de una categoría. El porcentaje está calculado sobre el total de hogares de la Ciudad (incluye los hogares sin ingresos).

^a Valor con carácter indicativo (el coeficiente de variación estimado es mayor al 10% y menor o igual al 20%).

Fuente: Dirección General de Estadística y Censos (Ministerio de Hacienda y Finanzas GCBA). ETOI.

Para más información IR 1548: <https://www.estadisticaciudad.gob.ar/eyc/?p=119661>