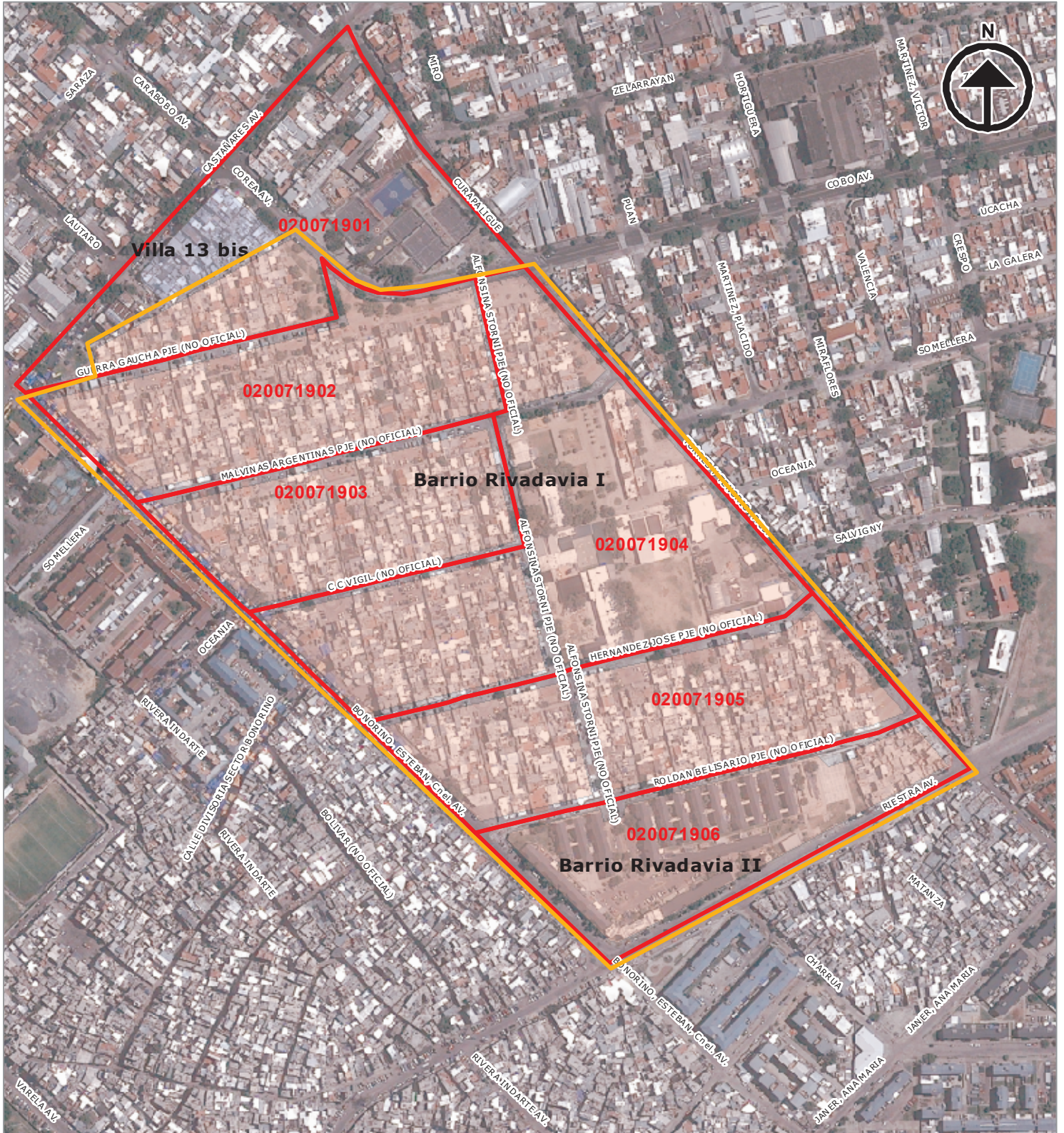


Recorte Espacial: Barrio Rivadavia I y II



0 25 50 100 150 200 Metros

1:4500

Proyección Gauss Krugger Buenos Aires

Proyección: Transversa Mercator
 Datum: Campo Inchauspe
 Esferoide: Internacional 1924
 Meridiano central: -58.4627
 Latitud de origen: -34.6297166

Datos de la Imagen Satelital: GeoEye-02. Resolución Espacial: 0,50m
 Fecha de captura: 12/2012

REFERENCIAS



Radio Censal



Recorte Espacial

020042007

Parámetro cartográfico censal