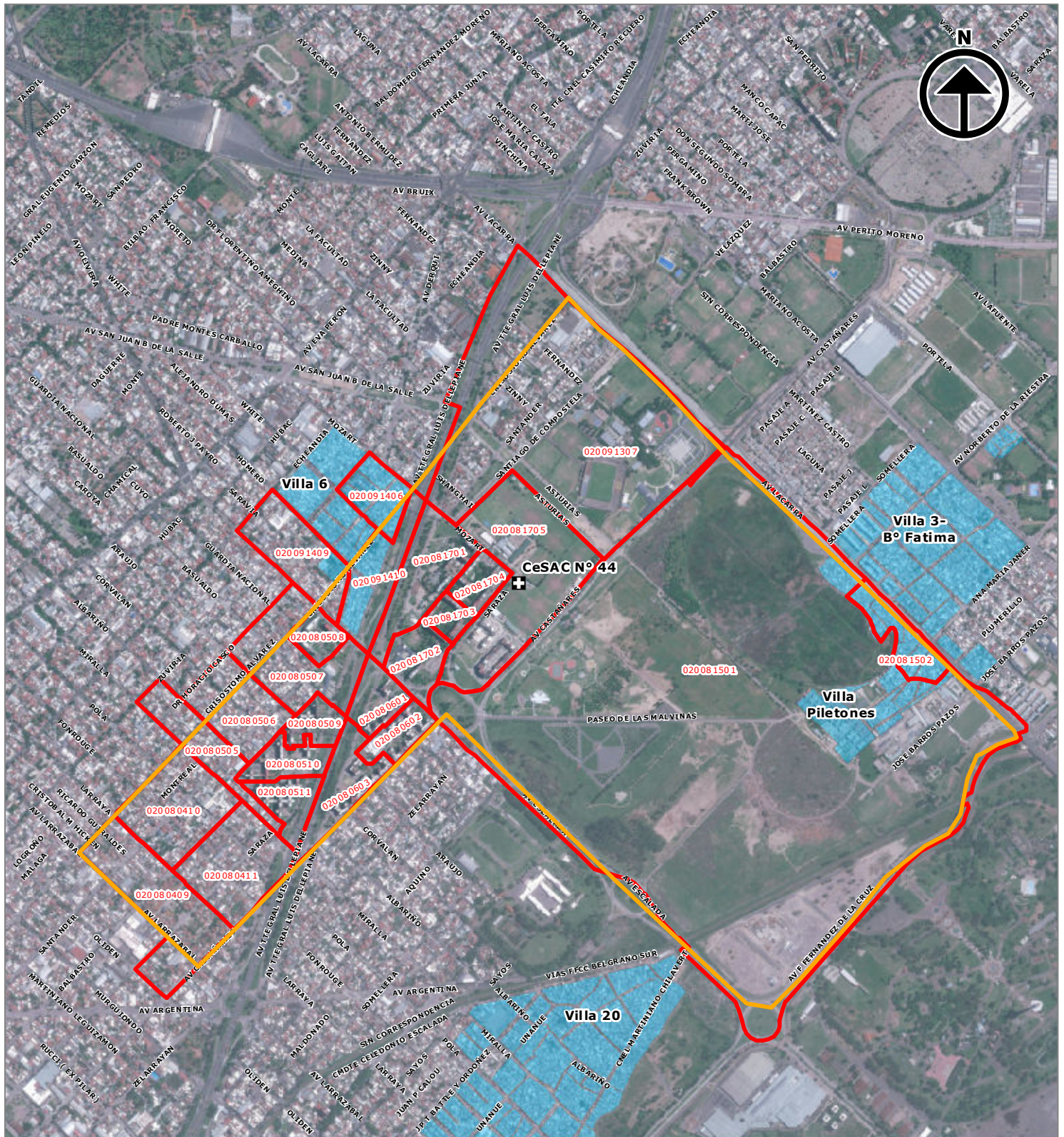


Recorte Espacial CeSAC N°44



0 90 180 360 540 720 Metros

1:17.000

Proyección Gauss Krugger Buenos Aires

Proyección: Transversa Mercator
 Datum: Campo Inchauspe
 Esferoide: Internacional 1924
 Meridiano central: -58.4627
 Latitud de origen: -34.6297166

Datos de la Imagen Satelital: GeoEye-02. Resolución Espacial: 0,50m.
 Fecha de captura: 12/2012

Fuente: Cartografía, Dirección General de Estadísticas y Censos, GCBA.

Identificación: R331616

Fecha de realización: 05/2016

Tamaño: A4

Resolución: 150 dpi

REFERENCIAS



CeSAC N°44



Radio Censal



Área Solicitada



Área Programática



Villas

020042007 Parámetro cartográfico censal