




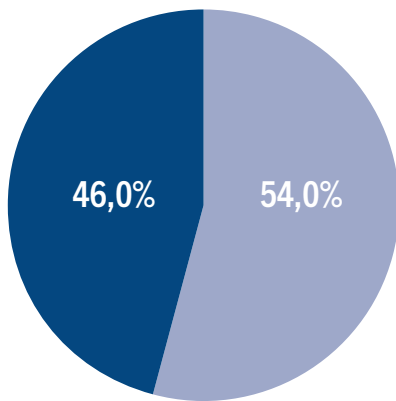


Tasas brutas y específicas de mujeres, jefas/es de hogar y jóvenes

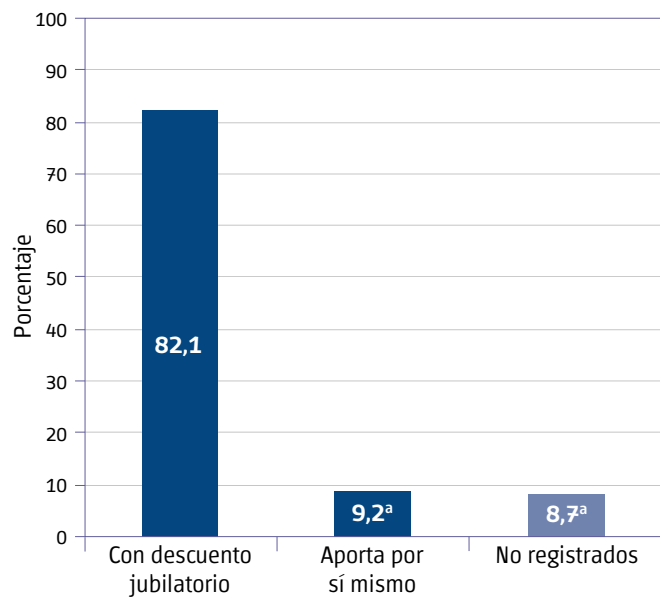
Tasas	Brutas	Específicas			
	 Población total (bruta)	 10 años y más	 Mujeres de 10 años y más	 Jefas/es de hogar	 Jóvenes
Actividad	46,9	54,1	50,5	64,9	61,6
Empleo	40,0	46,1	42,9	58,8	46,8
Asalarización	78,0		81,7	76,6	88,7

Población ocupada. Distribución según calificación ocupacional

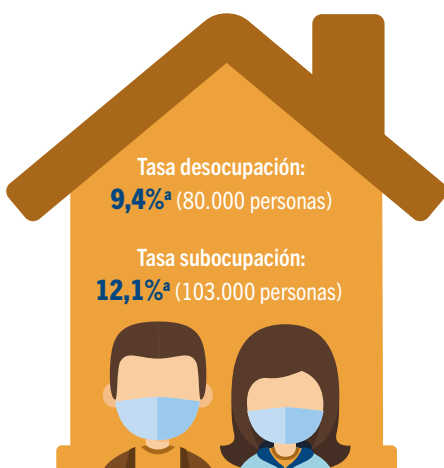


■ **Alta** (Calificación profesional y técnica)
■ **Baja** (Calificación operativa y no calificada)

Población asalariada. Distribución según registro en la seguridad social



Jefe/a de hogar



Hogares por condición de actividad del jefe/e de hogar

