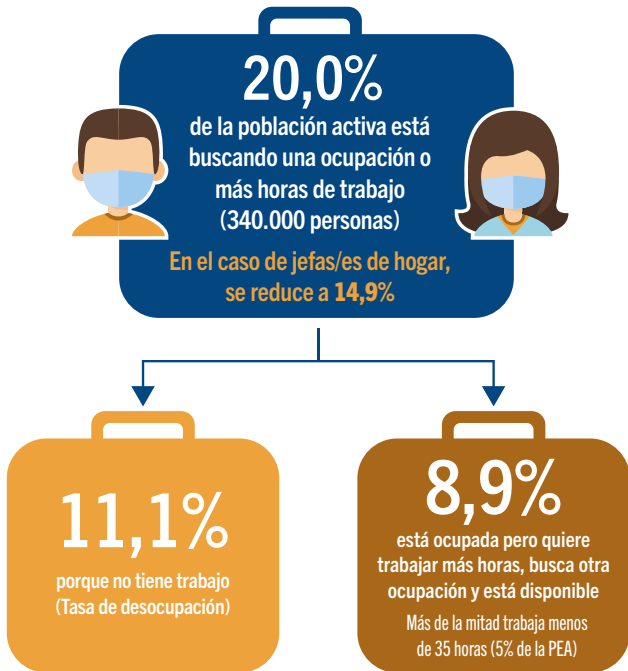
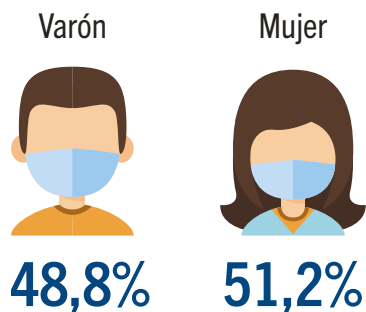


Análisis de la población desocupada

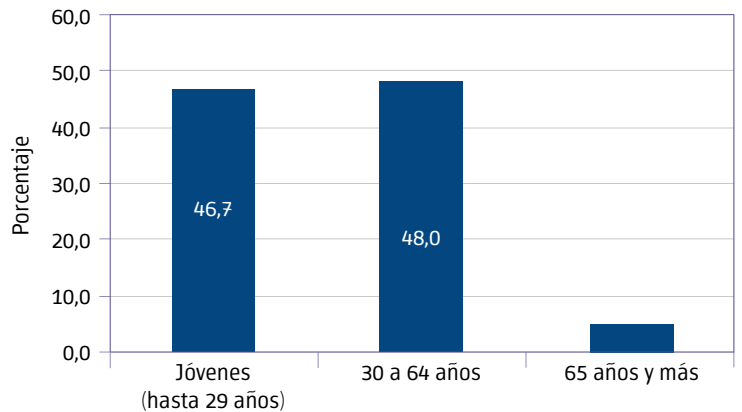


Población desocupada
188.500
personas

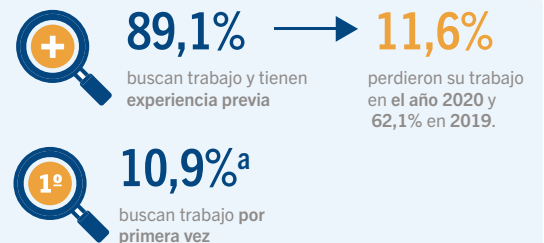
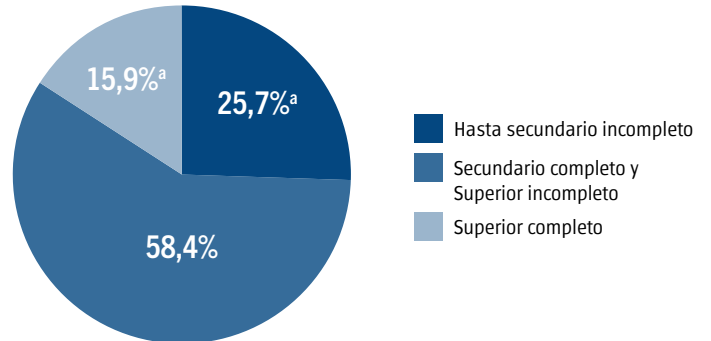
SEXO



GRUPO DE EDAD



NIVEL EDUCATIVO



^a Valor con carácter indicativo (el coeficiente de variación estimado es mayor al 10% y menor o igual al 20%).

Fuente: Dirección General de Estadística y Censos (Ministerio de Hacienda y Finanzas GCBA). ETOI.

Para más información IR 1471: https://www.estadisticaciudad.gob.ar/eyc/wp-content/uploads/2020/07/ir_2020_1471.pdf