



Resumen Gráfico

Análisis de ingreso por fuente. Ciudad de Buenos Aires. 4to. trimestre de 2019

Ingreso de la ocupación principal y por jubilación y/o pensión

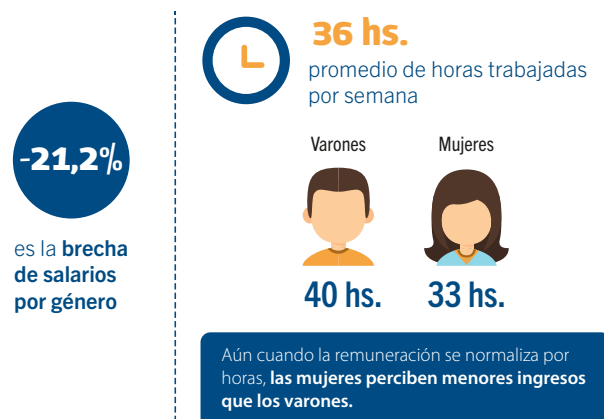
Ingresos por fuente	Ingreso de la ocupación principal	Salario promedio asalariados			Trabajador por cuenta propia	Jubilación y/o pensión
		Promedio	Con descuento jubilatorio	Sin descuento jubilatorio		
Promedio (\$)	38.845	37.763	44.543	19.781	28.703	25,420
Variación interanual (%)	51,4	46,4	50,5	27,5	45,6	59,4

Ingreso de la ocupación principal por sexo según posición en el hogar (promedio en pesos)



El ingreso de sus ocupaciones principales creció 55,9% frente al 43,9% de los otros miembros del hogar.

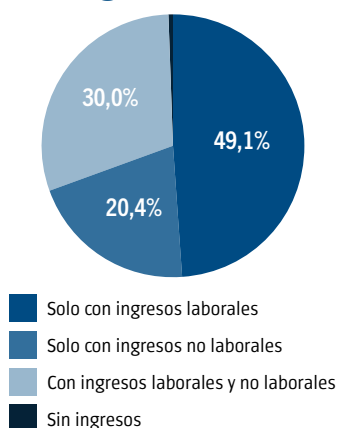
Población ocupada



Población perceptora de jubilaciones y/o pensiones

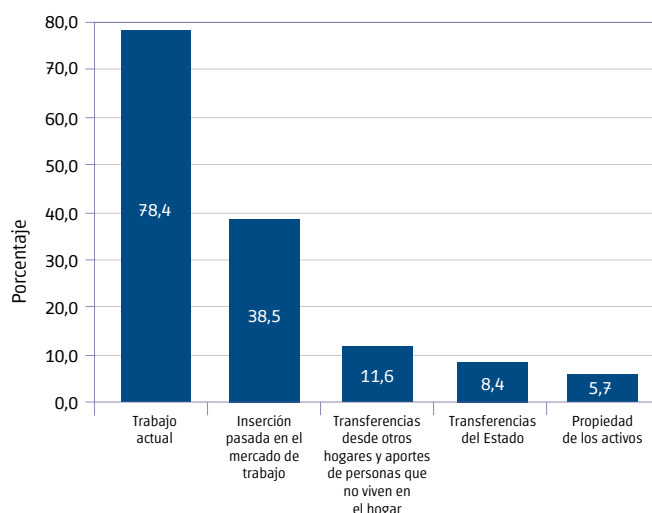


Distribución de los hogares según fuente de ingresos (%)



Dentro de los hogares con ingresos no laborales, el 68% solo perciben jubilaciones y/o pensiones.

Porcentaje de hogares en los que al menos uno de los miembros percibe ingresos por fuente



Nota: Un mismo hogar puede ser contabilizado en más de una categoría. La distribución porcentual está calculada sobre el total de hogares de la Ciudad (incluye los hogares sin ingresos)