

# Indicadores de evolución de ventas basados en información fiscal. Resultados del 2do. trimestre de 2019

Informe de resultados | 1381



Agosto de 2019



*Medalla de oro a la calidad  
en la Gestión Pública 2017*

## Indicadores de evolución de ventas basados en información fiscal. Resultados del 2do. trimestre de 2019

Se presentan los resultados de los indicadores de ventas basados en información fiscal correspondientes al segundo trimestre de 2019. Estos indicadores se construyen a partir de la información consolidada obtenida de las declaraciones juradas impositivas del Impuesto sobre los Ingresos Brutos<sup>1</sup>, siendo que la base imponible declarada de este Impuesto tiene correspondencia con las ventas efectuadas en el período que se declara.

Los resultados que se exponen son la variación porcentual, para algunas actividades seleccionadas, de las ventas declaradas en moneda constante. Se utiliza, para la conversión de moneda corriente a moneda constante, información proveniente del Índice de Precios al Consumidor de la Ciudad de Buenos Aires (IPCBA).

Los valores que se presentan son de carácter provisorio, ya que pueden variar en el tiempo debido a presentaciones de declaraciones juradas rectificativas por parte de los contribuyentes que participan en la muestra.

Se debe aclarar que por cuestiones metodológicas se han suprimido los índices de telefonía móvil y de ventas de alimentos y otros artículos en supermercados. Respecto al de telefonía móvil se discontinuó por cuestiones propias del mercado. En cambio, los relativos a venta en supermercados se dejan de publicar de manera separada y se conforma un nuevo índice (y por lo tanto una nueva serie) que agrupa los anteriores datos. La modificación se debió a que la fuente de información fiscal sufrió cambios normativos y tarifarios que ya no permiten diferenciar específicamente entre las actividades de los supermercados relevadas para este informe.

<sup>1</sup> La información obtenida de las declaraciones juradas están protegidas por las normativas referentes al secreto estadístico y fiscal, de modo que los datos contenidos en ellas solamente pueden ser difundidos de conjunto, no pudiendo de ninguna manera publicarse datos identificatorios de los contribuyentes.

**Cuadro 1** Indicadores de evolución de ventas en supermercados. Ciudad de Buenos Aires. 2do. trimestre de 2019

Trimestre	Evolución base primer trimestre de 2013=100	Variación respecto del mismo trimestre del año anterior
2/2018	88,3	-0,7%
3/2018	83,4	-7,9%
4/2018	87,6	-11,9%
1/2019(*)	80,5	-9,9%
2/2019(*)	84,3	-4,4%

(\*) Resultados provisorios.

Fuente: Dirección General de Estadística y Censos - Ministerio de Economía y Finanzas.

**Cuadro 2** Indicadores de evolución de ventas de restaurantes. Ciudad de Buenos Aires. 2do. trimestre de 2019

Trimestre	Evolución base primer trimestre de 2013=100	Variación respecto del mismo trimestre del año anterior
2/2018	99,2	-3,6%
3/2018	102,8	-4,5%
4/2018	115,4	-3,6%
1/2019(*)	92,1	-4,3%
2/2019(*)	93,2	-6,1%

(\*) Resultados provisorios.

Fuente: Dirección General de Estadística y Censos - Ministerio de Economía y Finanzas.

**Cuadro 3** Indicadores de evolución de ventas de restaurantes de comidas rápidas (*fast food*). Ciudad de Buenos Aires. 2do. trimestre de 2019

Trimestre	Evolución base primer trimestre de 2013=100	Variación respecto del mismo trimestre del año anterior
2/2018	105,2	-3,1%
3/2018	114,8	-3,4%
4/2018	103,6	-4,8%
1/2019(*)	101,0	-3,2%
2/2019(*)	100,8	-4,1%

(\*) Resultados provisionales.

Fuente: Dirección General de Estadística y Censos - Ministerio de Economía y Finanzas.

**Cuadro 4** Indicadores de evolución de ventas de productos de electrodomésticos<sup>1</sup> en comercios especializados. Ciudad de Buenos Aires. 2do. trimestre de 2019

Trimestre	Evolución base primer trimestre de 2013=100	Variación respecto del mismo trimestre del año anterior
2/2018	121,9	30,8%
3/2018	78,4	-22,0%
4/2018	72,7	-40,2%
1/2019(*)	58,8	-35,8%
2/2019(*)	63,6	-47,8%

<sup>1</sup> Equivale a "Línea blanca" nombrado así en anteriores informes.

(\*) Resultados provisionales.

Fuente: Dirección General de Estadística y Censos - Ministerio de Economía y Finanzas.

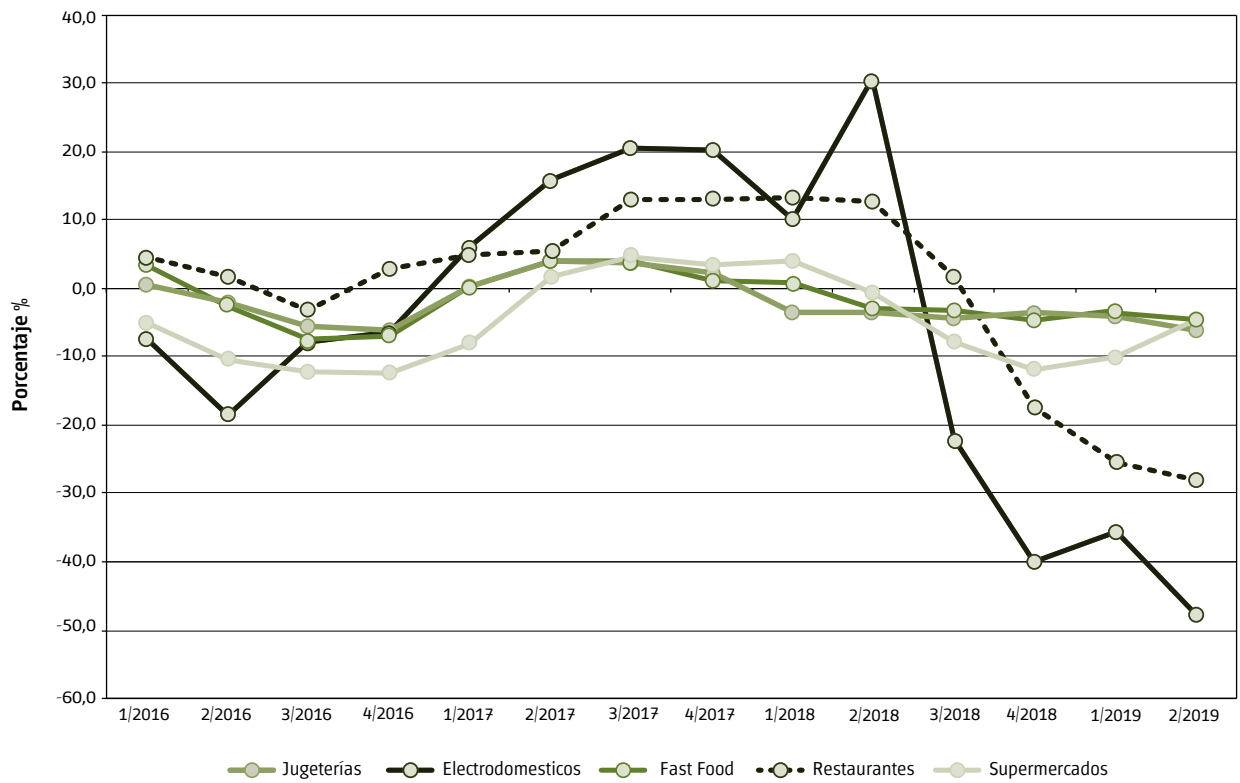
**Cuadro 5** Indicadores de evolución de ventas en jugueterías. Ciudad de Buenos Aires. 2do. trimestre de 2019

Trimestre	Evolución base primer trimestre de 2013=100	Variación respecto del mismo trimestre del año anterior
2/2018	92,6	12,8%
3/2018	148,0	1,8%
4/2018	145,6	-17,5%
1/2019(*)	73,6	-25,6%
2/2019(*)	66,7	-28,0%

(\*) Resultados provisionales.

Fuente: Dirección General de Estadística y Censos - Ministerio de Economía y Finanzas.

**Gráfico 1** Evolución de la variación porcentual interanual por trimestre de los índices de ventas en supermercados, restaurantes, fast food, electrodomésticos y jugueterías. Ciudad de Buenos Aires. 2do. trimestre de 2019



Fuente: Dirección General de Estadística y Censos - Ministerio de Economía y Finanzas.

También es posible acceder a información estadística sobre la Ciudad de Buenos Aires

Para consultas diríjase al Departamento Documentación y Atención al Usuario

Nuestras redes