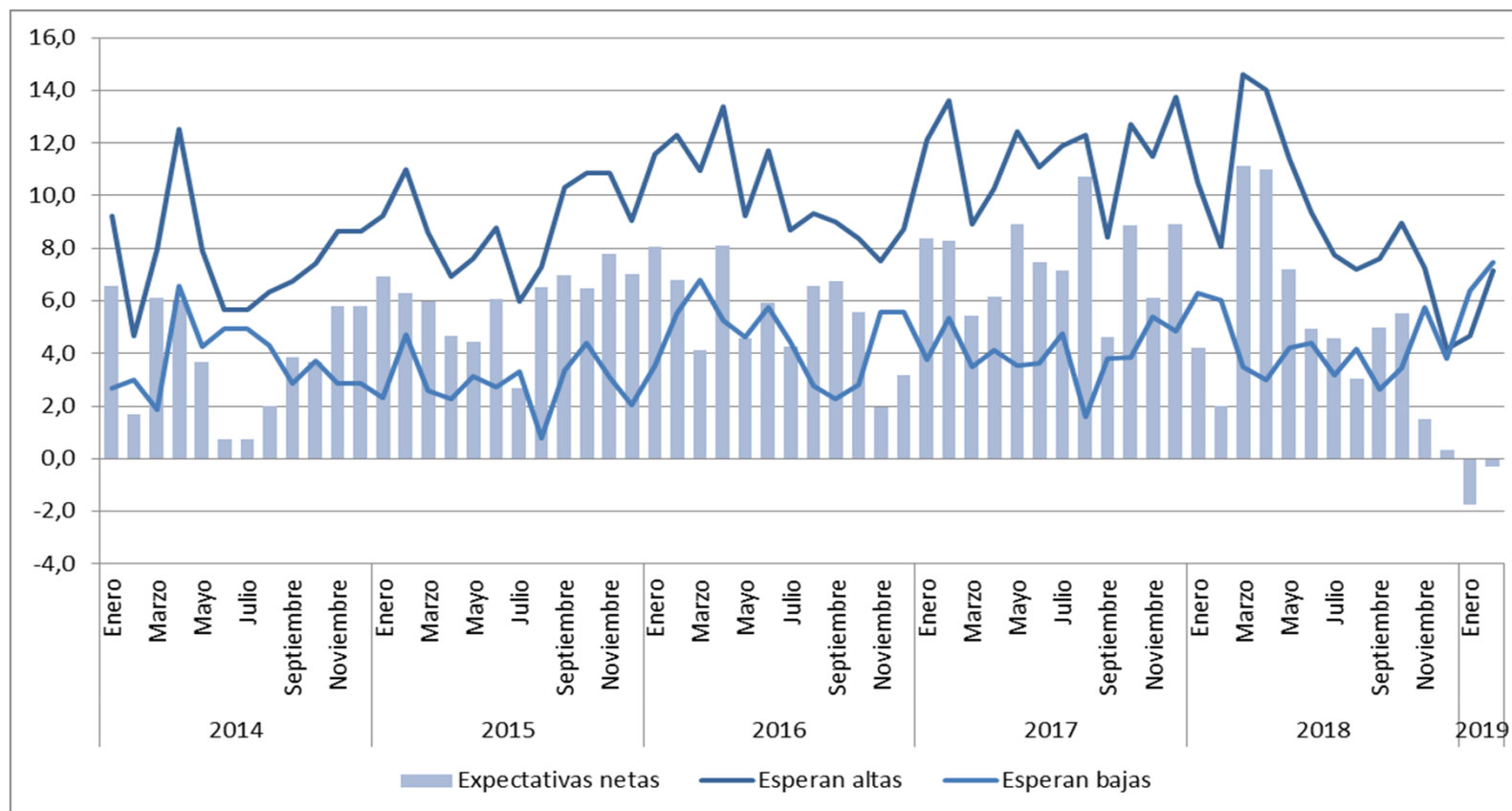


Datos destacados: 2019

Evolución de la dotación de personal según expectativas empresarias. Ciudad de Buenos Aires.
Enero de 2014/Febrero de 2019



Nota: Expectativas netas es la diferencia entre el porcentaje de empresas que espera aumentar la dotación y el porcentaje de empresas que espera disminuirla.

Fuente: Dirección General de Estadística y Censos (Ministerio de Economía y Finanzas GCBA) sobre la base de datos de MTEySS-DGEyC. EIL.

Datos destacados: Durante los dos primeros meses del año 2019, se observa que por primera vez desde el año 2014 las expectativas netas de las empresas toman valores negativos.

Información importante

Unidad de análisis	Todo aquel personal que trabaja en empresas privadas de 10 o más trabajadores registrados en el Sistema Integrado Previsional Argentino (SIPA) bajo cualquier modalidad de contratación. Excluye a los propietarios que se desempeñan en las firmas y a los trabajadores familiares no remunerados. La unidad estadística de la EIL es la empresa, por lo tanto si la misma posee más de un establecimiento en un aglomerado responde por todos los establecimientos en el aglomerado de referencia.
Empleo Privado Formal	Índice base mayo 2000=100. Es el resultado del cociente entre el empleo privado formal mensual sobre el mes base
Expectativas empresarias	Evolución de la dotación de personal según expectativas empresarias. Las empresas que esperan alta se refiere a que tienen expectativas de que la dotación aumentará en los próximos tres meses. Las empresas que esperan bajas se refiere a aquellas que tienen expectativas de que la dotación disminuirá en los próximos tres meses.
Expectativas Netas	Diferencia entre el porcentaje de empresas que esperan aumentar la dotación y el porcentaje de empresas que esperan disminuirla.