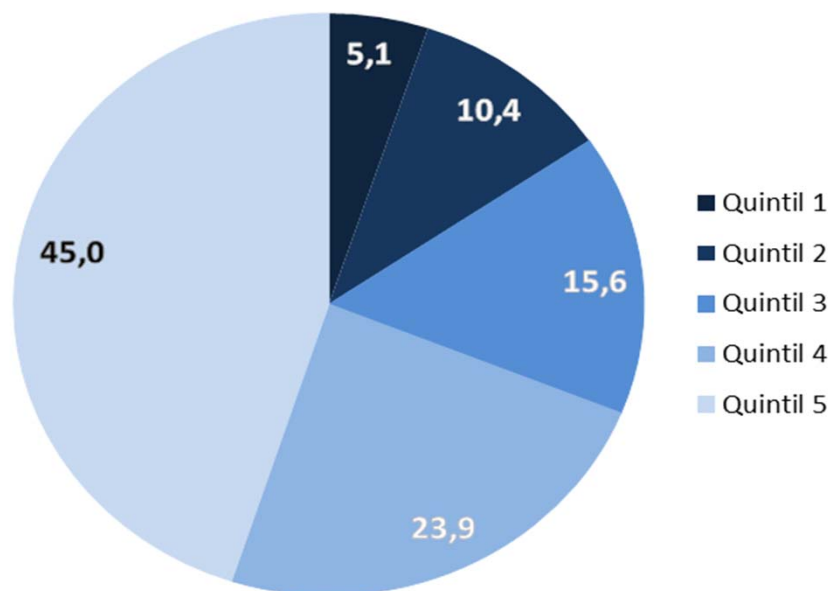


**Datos destacados: Distribución de los ingresos en la Ciudad de Buenos Aires. 3er. trimestre de 2018**

**Porcentaje de la suma de los ingresos por quintil según Ingreso total familiar de los hogares con ingresos. Ciudad de Buenos Aires. 3er. trimestre de 2018**



**Nota:** se excluye a los hogares sin ingresos. Se ha imputado el valor de ingresos a aquellos casos que no declaran el monto de los mismos.

**Fuente:** Direccion General de Estadística y Censos. (Ministerio de Economía y Finanzas GCBA). ETOI.

**Dato destacado:** El quinto quintil de los ingresos más altos concentran el 45% de la suma del Ingreso Total Familiar de los hogares, mientras que el primer quintil concentra el 5,1%.

**Información importante**

<b>Unidad de analisis</b>	Hogares en la Ciudad de Buenos Aires
<b>Ingreso Total Familiar</b>	Suma del total ingresos percibidos por los diferentes perceptores de un hogar
<b>Quintil de ingreso</b>	Cada quintil de ingreso está conformado por un 20% de los hogares perceptores. Se ordena a los hogares por su nivel de ingresos de menor a mayor, de modo tal que el primer quintil de ingresos comprende a los hogares de menores ingresos.