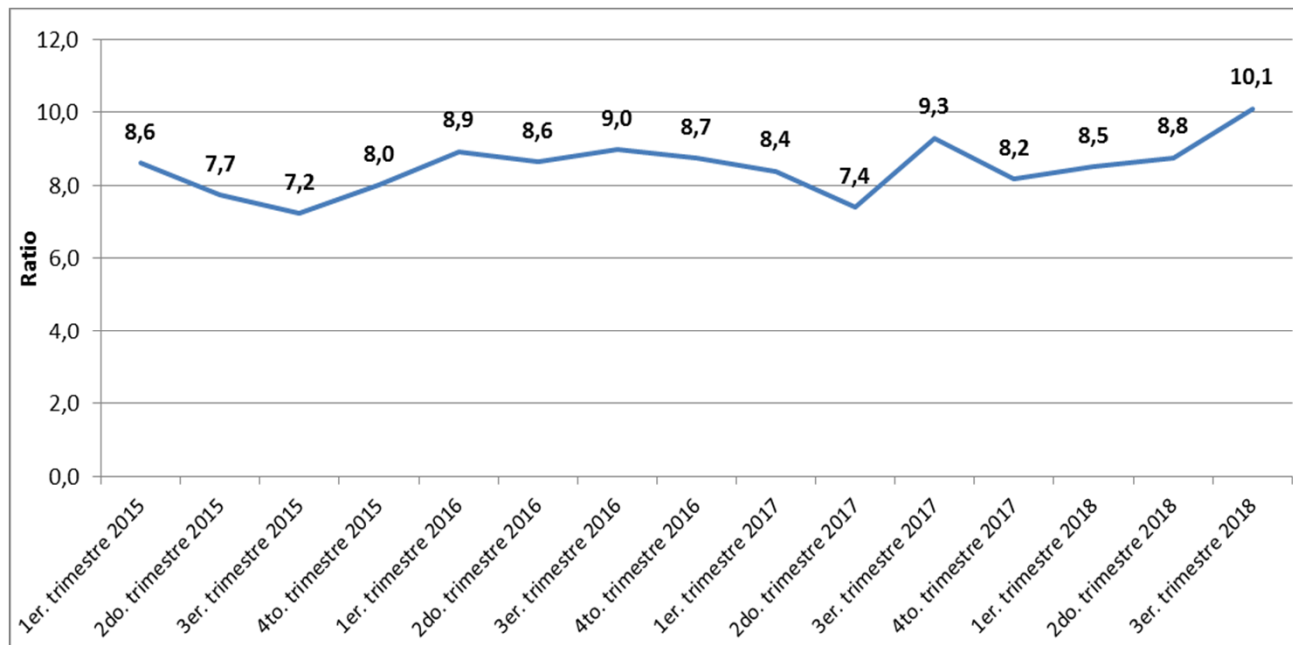


Datos destacados: Distribución de los ingresos en la Ciudad de Buenos Aires. 3er. trimestre de 2018

Ratios: percentil 90/percentil 10 de la población según escala de ingreso per cápita familiar. Ciudad de Buenos Aires. 1er. trimestre de 2015 / 3er. trimestre de 2018



Nota: Se incluye a la población en hogares sin ingreso. Se ha imputado el valor de ingresos a aquellos casos que no declaran el monto de los mismos.

Fuente: Dirección General de Estadística y Censos. (Ministerio de Economía y Finanzas GCBA). ETOI.

Dato destacado: El percentil 90 del IPCF de la población supera 10,1 veces al percentil 10.

Información importante

Unidad de análisis	Población residente en la Ciudad de Buenos Aires
Ingreso per cápita familiar	Cociente entre la suma de ingresos generados por los diferentes preceptores de un hogar y el total de la población.
Ratio	Cociente entre dos percentiles