

Ingresos en la Ciudad de Buenos Aires. 2do. trimestre de 2017

Informe
de resultados | 1198



Octubre de 2017

“2017: año de las energías renovables”

Ingresos en la Ciudad de Buenos Aires. 2do. trimestre de 2017*

La Encuesta Trimestral de Ocupación e Ingresos (ETOI) es un operativo trimestral realizado por la Dirección General de Estadística y Censos de la Ciudad de Buenos Aires que posibilita la producción sistemática y permanente de las tasas básicas del mercado laboral y los ingresos de la población residente.

Los resultados se presentan para el total de la Ciudad de Buenos Aires y desagregados por zonas (Sur, Centro y Norte de la Ciudad).

- Durante el segundo trimestre de 2017 el ingreso medio de la población alcanzó \$18.410, presenta un aumento interanual del 32,29% (Cuadro 1 y 20).
- El ingreso medio de la ocupación principal de la población fue de \$18.367. Se observa que la mediana del ingreso de la ocupación principal en el varón, fue de \$17.000, con un promedio de horas semanales trabajadas de 41 horas y en la mujer de \$14.000 con un promedio de horas semanales trabajadas de 34 horas (Cuadro 2 y 7).
- El décimo percentil de más bajo ingreso de la población, de la escala de ingreso medio de la ocupación principal, tuvo un ingreso máximo de \$5.000 y el percentil 90 tuvo como máximo \$35.000, siendo el ratio de 7 veces¹ (Cuadro 5 y 6).

- El ingreso total familiar (ITF) medio de los hogares fue de \$30.020, siendo el de los hogares residentes en el Norte de la Ciudad (\$36.779) un 48,71% superior al de los hogares del Sur (\$24.732) y un 26,81% al de los del Centro (\$29.003) (Cuadro 3).
- El ingreso *per cápita* familiar (IPCF) medio de los hogares fue de \$15.219. El correspondiente al de los hogares residentes de zona Norte (\$21.051) duplicó a los de zona Sur (\$10.074) y superó en un 44,6% a los del Centro (\$14.559) (Cuadro 4).
- El 30% de los hogares de menor IPCF que agrupan el 38,8% de la población, percibió el 14,8% de la suma de los ingresos. En el otro extremo, el 30% de los hogares de mayor IPCF que contiene el 22,5% de la población, se apropió del 49,2% de la suma de los ingresos (Cuadro 19).
- Se observaron por primera vez en las tres series, desde el cuarto trimestre de 2014, los valores del coeficiente de Gini² más equitativos en la distribución de ingresos. El coeficiente de Gini de la población ocupada según escala de ingreso de la ocupación principal es 0,377. De la misma manera el coeficiente de Gini según el IPCF de la población es 0,409 y según el ITF de los hogares es 0,392. (Cuadro 9, 11 y 15)

*Datos provisionarios

1 La aproximación de este ratio a 1 significa que es más equitativa la distribución de los ingresos de los hogares.

2 Un coeficiente de Gini de 0 representa una equidad perfecta, mientras que un índice de 1 representa una inequidad perfecta.

Ingresos en la Ciudad de Buenos Aires. 2do. trimestre de 2017

Cuadro 1 Ingreso medio de la población de 10 años y más (pesos a valores corrientes) según zona. Ciudad de Buenos Aires. 2do. trimestre 2017

Zona	Ingreso medio
Total	18.410
Norte	24.767
Centro	17.906
Sur	13.483

Nota: se excluye a la población sin ingresos. Se ha imputado el valor de ingresos a aquellos casos que no declaran el monto de los mismos.

Fuente: Dirección General de Estadística y Censos (Ministerio de Hacienda GCBA). ETOI.

Cuadro 2 Ingreso medio de la ocupación principal de la población ocupada (pesos a valores corrientes) por categoría ocupacional. Ciudad de Buenos Aires. 2do. trimestre 2017

Total	Ingreso medio		
	Categoría ocupacional		
	Patrón o empleador	Trabajador por cuenta propia	Asalariado
18.367	31.129 ^a	13.629	18.741

^a Valor de la celda con carácter indicativo (en estos grupos los coeficientes de variación están entre 10% y 20%).

Nota: se excluye a los trabajadores sin pago y a los que no tienen información en categoría ocupacional. Se ha imputado el valor de ingresos a aquellos casos que no declaran el monto de los mismos. Los ingresos se presentan netos de aguinaldo.

Fuente: Dirección General de Estadística y Censos (Ministerio de Hacienda GCBA). ETOI.

Ingreso de los hogares de la Ciudad de Buenos Aires. 2do. trimestre 2017

Cuadro 3 Ingreso total familiar medio (pesos a valores corrientes) según zona. Ciudad de Buenos Aires. 2do. trimestre 2017

Zona	Ingreso total familiar
Total	30.020
Norte	36.779
Centro	29.003
Sur	24.732

Nota: se excluye a los hogares sin ingresos. Se ha imputado el valor de ingresos a aquellos casos que no declaran el monto de los mismos.

Fuente: Dirección General de Estadística y Censos (Ministerio de Hacienda GCBA). ETOI.

Cuadro 4 Ingreso *per cápita* familiar medio de los hogares (pesos a valores corrientes) según zona. Ciudad de Buenos Aires. 2do. trimestre 2017

Zona	Ingreso <i>per cápita</i> familiar
Total	15.219
Norte	21.051
Centro	14.559
Sur	10.074

Nota: se excluye a los hogares sin ingresos. Se ha imputado el valor de ingresos a aquellos casos que no declaran el monto de los mismos.

Fuente: Dirección General de Estadística y Censos (Ministerio de Hacienda GCBA). ETOI.

Distribución del ingreso de las personas de la Ciudad de Buenos Aires. 2do. trimestre 2017

Ingreso de la ocupación principal

Cuadro 5 Población ocupada según escala de ingreso de la ocupación principal (pesos a valores corrientes). Ciudad de Buenos Aires. 2do. trimestre 2017

Percentil 10	Percentil 25	Percentil 50	Percentil 75	Percentil 90
5.000	10.000	15.000	22.000	35.000

Nota: se excluye a los trabajadores sin pago. Se ha imputado el valor de ingresos a aquellos casos que no declaran el monto de los mismos. Los ingresos se presentan netos de aguinaldo.

Fuente: Dirección General de Estadística y Censos (Ministerio de Hacienda GCBA). ETOI

Cuadro 6 Ratios: percentil 50/percentil 10, percentil 90/percentil 50 y percentil 90/percentil 10 del ingreso de la ocupación principal. Ciudad de Buenos Aires. 2do. trimestre 2017

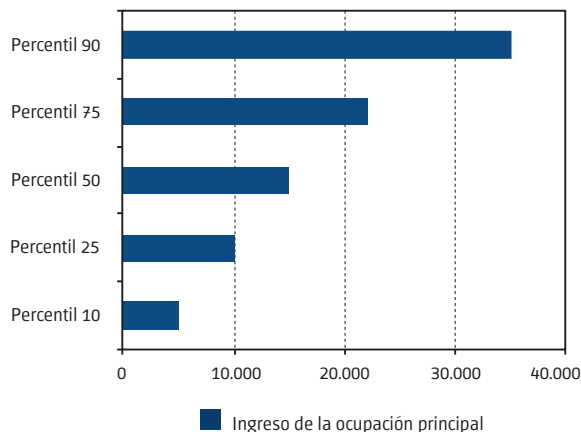
Ingresos de la ocupación principal	
Percentil 50/percentil 10	3,0
Percentil 90/percentil 50	2,3
Percentil 90/percentil 10	7,0

Nota: Los ratios P50/P10, P90/P50 y P90/P10 identifican en qué sector de la distribución se verifica mayor aporte a la desigualdad.

Se excluye a los trabajadores sin pago. Se ha imputado el valor de ingresos a aquellos casos que no declaran el monto de los mismos. Los ingresos se presentan netos de aguinaldo.

Fuente: Dirección General de Estadística y Censos (Ministerio de Hacienda GCBA). ETOI

Gráfico 1 Población ocupada según escala de ingreso de la ocupación principal (pesos a valores corrientes). Ciudad de Buenos Aires. 2do. trimestre 2017



Nota: se excluye a los trabajadores sin pago. Se ha imputado el valor de ingresos a aquellos casos que no declaran el monto de los mismos. Los ingresos se presentan netos de aguinaldo.

Fuente: Dirección General de Estadística y Censos (Ministerio de Hacienda GCBA). ETOI

Cuadro 7 Mediana del ingreso de la ocupación principal (pesos a valores corrientes) y promedio de horas trabajadas en la semana de referencia en esa ocupación según sexo. Ciudad de Buenos Aires. 2do. trimestre 2017

Ingreso de la ocupación principal		Promedio de horas semanales trabajadas	
Mediana		Media	
Varón	Mujer	Varón	Mujer
17.000	14.000	41	34

Nota: se excluye a los trabajadores sin pago. Para el cálculo del promedio de horas semanales trabajadas en la ocupación principal se excluyen a los que no trabajaron durante la semana de referencia y a los que no responden o no saben cantidad de horas. Se ha imputado el valor de ingresos a aquellos casos que no declaran el monto de los mismos. Los ingresos se presentan netos de aguinaldo.

Fuente: Dirección General de Estadística y Censos (Ministerio de Hacienda GCBA). ETOI

Cuadro 8 Deciles de ingreso de la ocupación principal de la población ocupada (ocupados remunerados). Ciudad de Buenos Aires. 2do. trimestre 2017

Grupo decílico	Mínimo	Máximo	Población	% de población	Ingresos en miles de pesos	% de la suma de ingresos	Promedio de horas semanales trabajadas	Media
1	120	5.000	150.093	10,0	464.320	1,7	18	3.094
2	5.000	8.000	150.313	10,0	977.867	3,5	31	6.506
3	8.000	10.000	149.845	10,0	1.392.526	5,1	38	9.293
4	10.000	13.000	150.264	10,0	1.796.170	6,5	41	11.953
5	13.000	15.000	150.069	10,0	2.171.990	7,9	39	14.473
6	15.000	18.000	150.135	10,0	2.477.994	9,0	42	16.505
7	18.000	20.000	150.158	10,0	2.900.079	10,5	42	19.314
8	20.000	25.000	150.252	10,0	3.413.068	12,4	41	22.716
9	25.000	35.000	150.081	10,0	4.397.165	15,9	42	29.299
10	35.000	200.000	150.041	10,0	7.581.999	27,5	42	50.533
Ocupados con ingresos	120	200.000	1.501.251	98,5	27.573.178	100,0	38	18.367
Ocupados sin ingresos	0	0	22.401	1,5	0	0	23	0
Total	0	200.000	1.523.652	100,0	27.573.178	100,0	37	18.097

Nota: Se ha imputado el valor de ingresos a aquellos casos que no declaran el monto de los mismos. Los ingresos se presentan netos de aguinaldo.
Fuente: Dirección General de Estadística y Censos (Ministerio de Hacienda GCBA). ETOI.

Cuadro 9 Coeficiente de Gini. Población ocupada según escala de ingreso de la ocupación principal. Ciudad de Buenos Aires. 4to. trimestre 2014 /2do. trimestre 2017

Año	Coeficiente de Gini
4to. trimestre 2014	0,369
1er. trimestre 2015	0,377
2do. trimestre 2015	0,386
3er. trimestre 2015	0,390
4to. trimestre 2015	0,385
1er. trimestre 2016	0,378
2do. trimestre 2016	0,390
3er. trimestre 2016	0,382
4to. trimestre 2016	0,383
1er. trimestre 2017	0,388
2do. trimestre 2017	0,377

Nota: se excluye a los trabajadores sin pago. Se ha imputado el valor de ingresos a aquellos casos que no declaran el monto de los mismos. Los ingresos se presentan netos de aguinaldo.
Fuente: Dirección General de Estadística y Censos (Ministerio de Hacienda GCBA). ETOI.

Cuadro 11 Coeficiente de Gini y mediana del ingreso *per cápita* familiar de la población (pesos a valores corrientes). Ciudad de Buenos Aires. 4to. trimestre 2014/2do. trimestre 2017

Año	Coeficiente de Gini	Mediana
4to. trimestre 2014	0,404	4.550
1er. trimestre 2015	0,415	5.284
2do. trimestre 2015	0,413	5.450
3er. trimestre 2015	0,421	6.033
4to. trimestre 2015	0,415	6.667
1er. trimestre 2016	0,429	7.250
2do. trimestre 2016	0,426	7.250
3er. trimestre 2016	0,425	8.750
4to. trimestre 2016	0,416	8.600
1er. trimestre 2017	0,430	10.000
2do. trimestre 2017	0,409	10.000

Nota: Se incluye a la población en hogares sin ingreso. Se ha imputado el valor de ingresos a aquellos casos que no declaran el monto de los mismos.
Fuente: Dirección General de Estadística y Censos (Ministerio de Hacienda GCBA). ETOI.

Ingreso *per cápita* familiar de la población

Cuadro 10 Ratios: percentil 50/percentil 10, percentil 90/percentil 50 y percentil 90/percentil 10 de la población según escala de ingreso *per cápita* familiar. Ciudad de Buenos Aires. 2do. trimestre 2017

Población según escala de ingresos <i>per cápita</i> familiar	
Percentil 50/percentil 10	3,1
Percentil 90/percentil 50	2,4
Percentil 90/percentil 10	7,4

Nota: Los ratios P50/P10, P90/P50 y P90/P10 identifican en qué sector de la distribución se verifica mayor aporte a la desigualdad.
 Se incluye a la población en hogares sin ingreso. Se ha imputado el valor de ingresos a aquellos casos que no declaran el monto de los mismos.
Fuente: Dirección General de Estadística y Censos (Ministerio de Hacienda GCBA). ETOI.

Cuadro 12 Población según deciles de ingreso *per cápita* familiar. Ciudad de Buenos Aires. 2do. trimestre 2017

Grupo decílico	Mínimo	Máximo	Población	% de población	Ingresos en miles de pesos	% de la suma de ingresos	Media	Mediana
1	0	3.242	306.433	10,0	640.227	1,6	2.089	2.167
2	3.250	5.133	305.390	10,0	1.282.699	3,3	4.200	4.200
3	5.140	6.550	305.836	10,0	1.791.014	4,6	5.856	5.933
4	6.567	8.100	305.958	10,0	2.230.946	5,7	7.292	7.250
5	8.100	10.000	307.342	10,0	2.775.006	7,1	9.029	9.000
6	10.000	12.000	303.498	9,9	3.272.791	8,4	10.784	10.800
7	12.000	14.400	306.604	10,0	4.013.887	10,3	13.091	13.200
8	14.400	18.000	306.265	10,0	4.932.267	12,7	16.105	16.000
9	18.000	24.000	305.874	10,0	6.336.175	16,3	20.715	20.488
10	24.000	509.700	305.889	10,0	11.590.243	29,8	37.890	32.000
Total	0	509.700	3.059.089	100,0	38.865.253	100,0	12.705	10.000

Nota: Se incluye a la población en hogares sin ingreso. Se ha imputado el valor de ingresos a aquellos casos que no declaran el monto de los mismos.

Fuente: Dirección General de Estadística y Censos (Ministerio de Hacienda GCBA). ETOI.

Distribución del ingreso de los hogares de la Ciudad de Buenos Aires. 2do. trimestre 2017

Ingreso total familiar de los hogares

Cuadro 13 Hogares con ingresos según escala de ingreso total familiar (pesos a valores corrientes). Ciudad de Buenos Aires. 2do. trimestre 2017

Percentil 10	Percentil 25	Percentil 50	Percentil 75	Percentil 90
9.000	14.000	22.700	38.800	58.000

Nota: se excluye a los hogares sin ingresos. Se ha imputado el valor de ingresos a aquellos casos que no declaran el monto de los mismos.

Fuente: Dirección General de Estadística y Censos (Ministerio de Hacienda GCBA). ETOI.

Cuadro 14 Ratios: percentil 50/percentil 10, percentil 90/percentil 50 y percentil 90/percentil 10 para los hogares según el ingreso total familiar. Ciudad de Buenos Aires. 2do. trimestre 2017

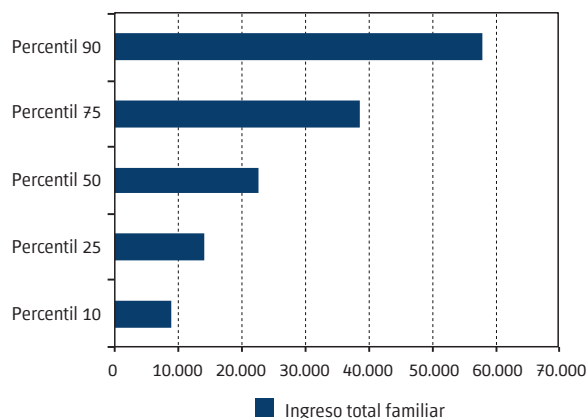
Hogares según escala de ingreso total familiar	
Percentil 50/percentil 10	2,5
Percentil 90/percentil 50	2,6
Percentil 90/percentil 10	6,4

Nota: Los ratios P50/P10, P90/P50 y P90/P10 identifican en qué sector de la distribución se verifica mayor aporte a la desigualdad.

Se excluye a los hogares sin ingresos. Se ha imputado el valor de ingresos a aquellos casos que no declaran el monto de los mismos.

Fuente: Dirección General de Estadística y Censos (Ministerio de Hacienda GCBA). ETOI.

Gráfico 2 Hogares con ingresos según escala de ingreso total familiar (pesos a valores corrientes). Ciudad de Buenos Aires. 2do. trimestre 2017



Nota: se excluye a los hogares sin ingresos. Se ha imputado el valor de ingresos a aquellos casos que no declaran el monto de los mismos.

Fuente: Dirección General de Estadística y Censos (Ministerio de Hacienda GCBA). ETOI.

Cuadro 15 Coeficiente de Gini y mediana del ingreso total familiar de los hogares (pesos a valores corrientes). Ciudad de Buenos Aires. 4to. trimestre/2do. trimestre 2017

Año	Coeficiente de Gini	Mediana
4to. trimestre 2014	0,396	10.460
1er. trimestre 2015	0,399	12.400
2do. trimestre 2015	0,403	12.500
3er. trimestre 2015	0,408	14.500
4to. trimestre 2015	0,400	15.000
1er. trimestre 2016	0,404	17.000
2do. trimestre 2016	0,411	16.600
3er. trimestre 2016	0,409	20.000
4to. trimestre 2016	0,401	20.000
1er. trimestre 2017	0,409	24.500
2do. trimestre 2017	0,392	22.700

Nota: se excluye a los hogares sin ingresos. Se ha imputado el valor de ingresos a aquellos casos que no declaran el monto de los mismos.

Fuente: Dirección General de Estadística y Censos (Ministerio de Hacienda GCBA). ETOI.

Cuadro 16 Hogares según deciles de ingreso total familiar. Ciudad de Buenos Aires. 2do. trimestre 2017

Grupo decílico	Mínimo	Máximo	Hogares	% hogares	Personas	% de personas	Ingresos en miles de pesos	% de la suma de ingresos	Media
1	300	9.000	128.501	10,0	236.509	7,8	784.289	2,0	6.103
2	9.000	12.600	128.629	10,0	237.674	7,8	1.410.456	3,7	10.965
3	12.600	15.700	128.888	10,0	254.165	8,3	1.821.572	4,7	14.133
4	15.700	19.100	128.476	10,0	260.025	8,5	2.228.028	5,8	17.342
5	19.180	22.700	128.253	10,0	301.837	9,9	2.693.809	7,0	21.004
6	22.700	29.000	128.665	10,0	306.765	10,1	3.352.698	8,7	26.058
7	29.000	35.000	128.552	10,0	327.315	10,7	4.060.813	10,5	31.589
8	35.000	42.400	128.447	10,0	339.576	11,1	4.974.830	12,9	38.731
9	42.400	58.000	128.743	10,0	382.095	12,5	6.289.024	16,3	48.849
10	58.000	1.019.400	128.438	10,0	404.889	13,3	10.978.236	28,4	85.475
Hogares con ingresos	300	1.019.400	1.285.592	99,5	3.050.850	99,7	38.593.754	100,0	30.020
Hogares sin ingresos	0	0	6.622	0,5	8.239	0,3	0	0,0	0
Total	0	1.019.400	1.292.214	100,0	3.059.089	100,0	38.593.754	100,0	29.866

Nota: Se ha imputado el valor de ingresos a aquellos casos que no declaran el monto de los mismos.
Fuente: Dirección General de Estadística y Censos (Ministerio de Hacienda GCBA). ETOI.

Ingreso *per cápita* familiar de los hogares

Cuadro 17 Hogares con ingresos según escala del ingreso *per cápita* familiar (pesos a valores corrientes). Ciudad de Buenos Aires. 2do. trimestre 2017

Percentil 10	Percentil 25	Percentil 50	Percentil 75	Percentil 90
4.375	7.000	12.000	19.000	30.000

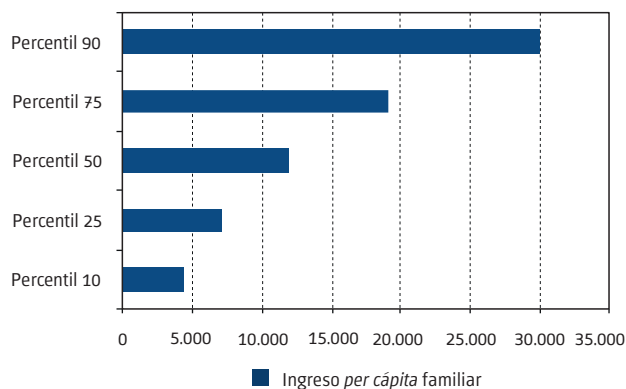
Nota: se excluye a los hogares sin ingresos. Se ha imputado el valor de ingresos a aquellos casos que no declaran el monto de los mismos.
Fuente: Dirección General de Estadística y Censos (Ministerio de Hacienda GCBA). ETOI.

Cuadro 18 Ratios: percentil 50/percentil 10, percentil 90/percentil 50 y percentil 90/percentil 10 para los hogares según el ingreso *per cápita* familiar. Ciudad de Buenos Aires. 2do. trimestre 2017

Hogares según escala de ingreso <i>per cápita</i> familiar	
Percentil 50/percentil 10	2,7
Percentil 90/percentil 50	2,5
Percentil 90/percentil 10	6,9

Nota: Los ratios P50/P10, P90/P50 y P90/P10 identifican en qué sector de la distribución se verifica mayor aporte a la desigualdad.
 Se excluye a los hogares sin ingresos. Se ha imputado el valor de ingresos a aquellos casos que no declaran el monto de los mismos.
Fuente: Dirección General de Estadística y Censos (Ministerio de Hacienda GCBA). ETOI.

Gráfico 3 Hogares con ingresos según escala del ingreso *per cápita* familiar (pesos a valores corrientes). Ciudad de Buenos Aires. 2do. trimestre 2017



Nota: se excluye a los hogares sin ingresos. Se ha imputado el valor de ingresos a aquellos casos que no declaran el monto de los mismos.
Fuente: Dirección General de Estadística y Censos (Ministerio de Hacienda GCBA). ETOI.

Cuadro 19 Hogares según deciles de ingreso *per cápita* familiar. Ciudad de Buenos Aires. 2do. trimestre 2017

Grupo decílico	Mínimo	Máximo	Hogares	% de hogares	Personas	% de personas	Suma de ingresos en miles de pesos	% de la suma de ingresos	Media
1	300	4.360	128.461	10,0	484.142	15,9	1.351.070	3,5	2.811
2	4.375	6.300	127.877	9,9	363.352	11,9	1.966.903	5,1	5.445
3	6.300	8.000	130.211	10,1	336.942	11,0	2.378.324	6,2	7.053
4	8.000	10.000	127.998	10,0	354.907	11,6	3.185.287	8,3	9.007
5	10.000	12.000	128.893	10,0	302.053	9,9	3.278.639	8,5	10.891
6	12.000	14.000	127.827	9,9	274.481	9,0	3.578.869	9,3	13.056
7	14.000	17.000	128.958	10,0	248.177	8,1	3.848.352	10,0	15.537
8	17.000	21.000	128.087	10,0	268.681	8,8	5.112.279	13,2	19.049
9	21.000	30.000	129.041	10,0	227.640	7,5	5.551.474	14,4	24.640
10	30.000	509.700	128.239	10,0	190.475	6,2	8.342.558	21,6	44.767
Hogares con ingresos	300	509.700	1.285.592	99,5	3.050.850	99,7	38.593.754	100,0	15.219
Hogares sin ingresos	0	0	6.622	0,5	8.239	0,3	0	0,0	0
Total	0	509.700	1.292.214	100,0	3.059.089	100,0	38.593.754	100,0	15.141

Nota: Se ha imputado el valor de ingresos a aquellos casos que no declaran el monto de los mismos.

Fuente: Dirección General de Estadística y Censos (Ministerio de Hacienda GCBA). ETOI.

Series de ingreso

Cuadro 20 Ingreso medio de la población de 10 años y más (pesos a valores corrientes) según zona. Ciudad de Buenos Aires. 3er. trimestre 2014/2do. trimestre 2017

Año	Ingreso medio			
	Total	Zonas		
		Norte	Centro	Sur
3er. trimestre 2014	8.352	10.241	8.434	6.150
4to. trimestre 2014	8.594	10.812	8.447	6.666
1er. trimestre 2015	9.779	12.246	9.489	7.817
2do. trimestre 2015	10.065	13.598	9.440	7.823
3er. trimestre 2015	11.484	15.115	10.992	8.876
4to. trimestre 2015	12.073	15.845	11.724	9.123
1er. trimestre 2016	13.916	17.743	13.821	10.185
2do. trimestre 2016	13.916	17.886	13.891	9.991
3er. trimestre 2016	16.100	22.134	15.220	12.161
4to. trimestre 2016	15.910	20.041	15.989	11.803
1er. trimestre 2017	19.018	25.554	18.415	14.232
2do. trimestre 2017	18.410	24.767	17.906	13.483

Nota: se excluye a la población sin ingresos. Se ha imputado el valor de ingresos a aquellos casos que no declaran el monto de los mismos.

Fuente: Dirección General de Estadística y Censos (Ministerio de Hacienda GCBA). ETOI.

Cuadro 21 Ingreso medio de la ocupación principal de la población ocupada (pesos a valores corrientes) por categoría ocupacional. Ciudad de Buenos Aires. 3er. trimestre 2014/2do. trimestre 2017

Año	Ingreso medio			
	Total	Categoría ocupacional		
		Patrón o empleador	Trabajador por cuenta propia	Asalariado
3er. trimestre 2014	7.850	17.169	5.972	7.741
4to. trimestre 2014	8.777	17.888 ^a	6.559	8.754
1er. trimestre 2015	9.454	20.167	7.970	9.188
2do. trimestre 2015	10.465	21.431 ^a	9.074	10.155
3er. trimestre 2015	10.885	26.521 ^a	8.874	10.562
4to. trimestre 2015	12.312	24.596 ^a	10.549	12.020
1er. trimestre 2016	12.998	22.830	11.840	12.690
2do. trimestre 2016	13.900	29.785	11.724	13.526
3er. trimestre 2016	14.540	29.498	11.913	14.131
4to. trimestre 2016	15.852	30.443 ^a	11.827	15.840
1er. trimestre 2017	17.628	28.226	15.808 ^a	17.454
2do. trimestre 2017	18.367	31.129 ^a	13.629	18.741

^a Valor de la celda con carácter indicativo (en estos grupos los coeficientes de variación están entre 10% y 20%).

Nota: se excluye a los trabajadores sin pago y a los que no tienen información en categoría ocupacional. Se ha imputado el valor de ingresos a aquellos casos que no declaran el monto de los mismos. Los ingresos se presentan netos de aguinaldo.

Fuente: Dirección General de Estadística y Censos (Ministerio de Hacienda GCBA). ETOI.

Cuadro 22 Ingreso total familiar medio (pesos a valores corrientes) según zona. Ciudad de Buenos Aires. 3er. trimestre 2014/2do. trimestre 2017

Año	Ingreso total familiar			
	Total	Zonas		
		Norte	Centro	Sur
3er. trimestre 2014	13.744	15.625	13.917	10.972
4to. trimestre 2014	14.009	16.578	13.417	12.428
1er. trimestre 2015	15.786	18.929	15.127	13.707
2do. trimestre 2015	16.493	20.999	15.349	14.005
3er. trimestre 2015	19.157	23.532	18.208	16.306
4to. trimestre 2015	19.713	23.968	19.028	16.452
1er. trimestre 2016	22.202	27.019	21.742	17.717
2do. trimestre 2016	22.227	26.925	21.865	17.656
3er. trimestre 2016	26.249	33.541	24.673	21.798
4to. trimestre 2016	26.046	29.909	25.784	22.144
1er. trimestre 2017	31.174	37.762	30.230	25.958
2do. trimestre 2017	30.020	36.779	29.003	24.732

Nota: se excluye a los hogares sin ingresos. Se ha imputado el valor de ingresos a aquellos casos que no declaran el monto de los mismos.

Fuente: Dirección General de Estadística y Censos (Ministerio de Hacienda GCBA). ETOI.

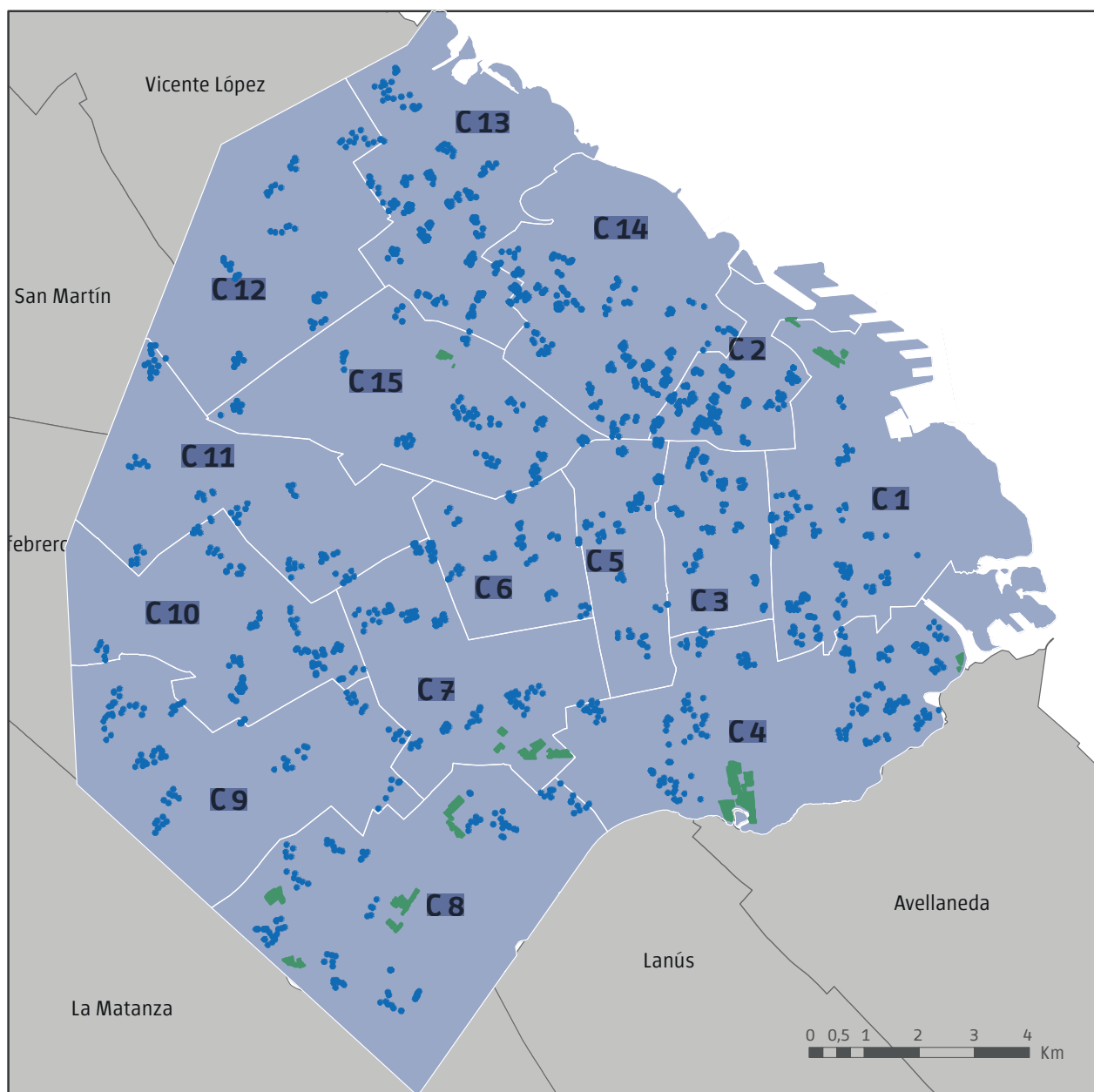
Cuadro 23 Ingreso *per cápita* familiar medio de los hogares (pesos a valores corrientes) según zona. Ciudad de Buenos Aires. 3er. trimestre 2014/2do. trimestre 2017

Año	Ingreso <i>per cápita</i> familiar			
	Total	Zonas		
		Norte	Centro	Sur
3er. trimestre 2014	7.167	8.669	7.400	4.705
4to. trimestre 2014	7.022	8.903	6.877	5.093
1er. trimestre 2015	7.995	10.021	7.873	5.845
2do. trimestre 2015	8.290	11.335	7.768	5.937
3er. trimestre 2015	9.820	13.277	9.456	6.524
4to. trimestre 2015	9.950	13.302	9.666	6.708
1er. trimestre 2016	11.444	15.740	11.000	7.534
2do. trimestre 2016	11.399	15.220	11.193	7.452
3er. trimestre 2016	13.531	19.191	12.591	9.347
4to. trimestre 2016	13.165	17.505	12.796	8.984
1er. trimestre 2017	15.859	22.633	14.958	10.308
2do. trimestre 2017	15.219	21.051	14.559	10.074

Nota: se excluye a los hogares sin ingresos. Se ha imputado el valor de ingresos a aquellos casos que no declaran el monto de los mismos.

Fuente: Dirección General de Estadística y Censos (Ministerio de Hacienda GCBA). ETOI.

Mapa 1 Distribución territorial de los hogares relevados por la ETOI. Ciudad de Buenos Aires. 2do. trimestre 2017



Referencias

- Viviendas en general
- Área de vivienda en villas
- Comunas
- Partidos GBA

Fuente: Dirección General de Estadística y Censos (Ministerio de Hacienda GCBA). ETOI.

Aspectos metodológicos

Población en estudio

Los cuestionarios se aplican al conjunto de hogares particulares de la Ciudad de Buenos Aires que habitan en las viviendas seleccionadas para la muestra.

Se estudian sólo los hogares particulares; no se encuesta a la población que reside en hogares colectivos (conventos, cuarteles, etc.), pasajeros de hoteles turísticos ni personas sin residencia fija.

Marcos de muestreo

La Dirección General de Estadística y Censos (DGEyC) dispone de tres marcos de muestreo:

- Marco 1 “Viviendas particulares generales”: está compuesto, aproximadamente, por el 90% de las viviendas de la Ciudad; no incluye las que se encuentran en los Marcos “Inquilinato, Hotel familiar, Pensión, Casa (inmueble) usurpada/tomada” (IHPCT) y “Villa”.
- Marco 2 “Inquilinatos, Hoteles familiares, Pensiones, Casas (inmuebles) usurpadas/tomadas” (IHPCT): lo integran las viviendas en los ámbitos de la denominación del marco.
- Marco 3 “Villa”: comprende las viviendas en villas de emergencia, asentamientos y núcleos habitacionales transitorios.

A partir del primer trimestre 2017 se incorporaron todas las habitaciones de “Inquilinatos, Hoteles familiares, Pensiones, Casas (inmuebles) usurpadas/tomadas (IHPCT)” al Marco 1. Todas las muestras a hogares se obtendrán de los siguientes Marcos Muestrales:

- Marco 1 “Viviendas particulares generales”: está compuesto, aproximadamente, por el 94% de las viviendas de la Ciudad; no incluye las viviendas en “Villa”.
- Marco 3 “Villa”: comprende las viviendas en villas de emergencia, asentamientos y núcleos habitacionales transitorios.

La ETOI se basa en una muestra probabilística, estratificada en dos etapas de selección.

Definiciones básicas

Categoría ocupacional: alude a las relaciones que establecen las personas dentro del proceso de trabajo.

Patrón o empleador: aquellos que trabajan sin relación de dependencia, es decir, que siendo únicos dueños o socios activos de una empresa establecen las condiciones y formas organizativas del proceso de producción y emplean como mínimo una persona asalariada. Aportan al proceso de producción los instrumentos, maquinarias o instalaciones necesarias.

Trabajadores por cuenta propia: aquellos que desarrollan su actividad utilizando para ello sólo su propio trabajo personal, es decir, que no emplean personal asalariado y usan sus propias maquinarias, instalaciones o instrumental; quienes trabajan para su propio negocio o actividad y no emplean trabajadores o emplean sólo a veces o por temporada.

Asalariados: aquellos que trabajan en relación de dependencia, es decir, que las formas y condiciones organizativas de la producción le son dadas y también los instrumentos instalaciones o maquinarias, aportando él su trabajo personal. Se incluye en esta categoría, además, a los trabajadores que no desarrollan su actividad laboral en el domicilio del empleador pero mantienen relación con un solo establecimiento.

Coefficiente de GINI: Es un indicador de desigualdad en la distribución del ingreso que toma valores entre 0 y 1. El valor 0 corresponde a la igualdad absoluta de todos los ingresos y el valor 1 el caso extremo contrario. Incluye hogares sin ingresos.

Deciles: refiere a cada uno de los 9 valores que dividen un grupo de datos ordenados en diez partes iguales, y de manera que cada parte representa un décimo de la población.

Ingreso de la ocupación principal: Es el ingreso monetario de la ocupación declarada como principal por el receptor de ingresos en el mes de referencia.

Ingreso total familiar: Es la masa de ingresos percibidos por los diferentes receptores de un hogar.

Mediana: representa el valor de la variable de posición central en un conjunto de datos ordenados. La mediana es útil en el sentido que no está afectada por los valores extremos y permite observar la distribución sin que los valores atípicos influyan en la interpretación.

Percentiles: es una medida de tendencia central que indica el valor de la variable por debajo del cual se encuentra un porcentaje dado de observaciones en un grupo de datos ordenados.

Población ocupada: Personas de 10 o más años que tienen por lo menos una ocupación, es decir, que en la semana de referencia trabajaron como mínimo una hora (en una actividad económica).

Cálculo de ingresos

Ingreso medio: es el cociente entre la suma del ingreso total de los individuos y la población receptora de ingresos.

Ingreso medio de la ocupación principal: es el ingreso declarado por los trabajadores en su ocupación principal dividido el número total de ocupados que declararon ingresos. Se excluyen de los ingresos los montos percibidos en concepto de aguinaldo.

Ingreso per cápita familiar de los hogares: es el cociente entre la masa de ingresos generados por los diferentes receptores de un hogar y la cantidad de miembros del mismo.

Ingreso per cápita familiar de la población: es el cociente entre la masa de ingresos generados por los individuos y la población total.

También es posible acceder a información estadística sobre la Ciudad de Buenos Aires en www.estadisticaciudad.gob.ar

Para consultas diríjase al Departamento Documentación y Atención al Usuario a cdocumentacion@estadisticaciudad.gob.ar



[estadisticaba](https://www.facebook.com/estadisticaba)



[@estadisticaba](https://twitter.com/estadisticaba)