

# Evolución de los préstamos por actividad económica en la Ciudad de Buenos Aires. 1er. trimestre de 2017

Informe  
de resultados

| 1174



Agosto de 2017

*“2017: año de las energías renovables”*



# Evolución de los préstamos por actividad económica en la Ciudad de Buenos Aires. 1er. trimestre de 2017

## Resumen ejecutivo

En el informe se presenta la evolución de los saldos de préstamos de efectivo por actividad económica en la Ciudad de Buenos Aires y se realiza una comparación con el saldo de préstamos otorgados por actividad a nivel país. El período bajo análisis abarca desde el primer trimestre de 2016 hasta el primer trimestre de 2017 inclusive.

Del análisis de los datos se obtuvo que:

- Del total de préstamos por actividad otorgados en el país, a lo largo del período en estudio, la Ciudad de Buenos Aires absorbió, en promedio, el 44% de ellos.
- Las variaciones interanuales de los saldos totales trimestrales, tanto a nivel Ciudad como a nivel país han descendido abruptamente en comparación con los trimestres anteriores. Si bien las variaciones fueron positivas, entre el primer trimestre de 2016 y el mismo período de 2017 hubo una caída en la Ciudad de casi 15 puntos porcentuales y en el país de 9 puntos porcentuales.
- Al igual que en el período anterior, tanto en la Ciudad de Buenos Aires como en el total del país, la rama que más contrajo el saldo total de préstamos a lo largo de todo el período fue la producción primaria.

## 1. Introducción

El informe muestra la evolución de los saldos totales trimestrales de efectivo en pesos de los préstamos otorgados por actividad económica, tanto en la Ciudad de Buenos Aires como en el total del país, en el período comprendido entre el 1er. trimestre de 2016 y el 1er. trimestre de 2017 inclusive.

Cada vez que se haga mención a los saldos, se hará referencia al total de préstamos de efectivo otorgados por la totalidad de las entidades financieras a residentes en el país. No incluye los préstamos de títulos valores o de otros activos financieros, ni los de efectivo con garantía de esos valores.

El trabajo está organizado en cuatro secciones. En la primera, se presentan los saldos totales trimestrales y la variación interanual para la Ciudad de Buenos Aires y el total país. En la siguiente, se exhiben los saldos totales trimestrales por actividad económica para las mismas zonas. Mientras que en las dos últimas se detallan las participaciones de los saldos por actividad económica para las zonas bajo análisis.

La información que se presenta fue elaborada a partir de la base de datos del Banco Central de la República Argentina (BCRA), con los datos disponibles a junio de 2017.

## 2. Saldos totales trimestrales<sup>1</sup>

A continuación se presenta la evolución del saldo trimestral en millones de pesos de préstamos otorgados en la Ciudad de Buenos Aires y en el total país, y la participación porcentual de la primera sobre el *stock* nacional de préstamos otorgados. En el Cuadro 2.2, se exhibe la variación porcentual interanual de los préstamos de

<sup>1</sup> Los saldos trimestrales totales, tanto para la Ciudad de Buenos Aires como para el total del país, han sufrido leves variaciones respecto de los publicados en informes anteriores debido a una actualización en la base de datos del BCRA.

efectivo en pesos otorgados en la Ciudad y para el total de las 24 provincias, con respecto a igual trimestre del año anterior:

**Cuadro 2.1** Saldo trimestral total de préstamos de efectivo en pesos otorgados y participación de la Ciudad de Buenos Aires sobre el total país. Ciudad de Buenos Aires y Total país. 1er. trimestre 2016/1er. trimestre 2017

Trimestre	Saldo trimestral total		Participación de la CABA en el total país
	CABA	Total país	
	(millones de pesos)		(%)
1/2016	385.572,1	844.010,0	45,7
2/2016	400.465,3	877.140,9	45,7
3/2016	392.208,3	901.506,7	43,5
4/2016	424.026,9	981.284,5	43,2
1/2017	423.571,6	1.012.041,1	41,9

Nota: datos disponibles a junio de 2017

Fuente: Dirección General de Estadística y Censos (Ministerio de Hacienda GCBA) sobre la base de datos del BCRA

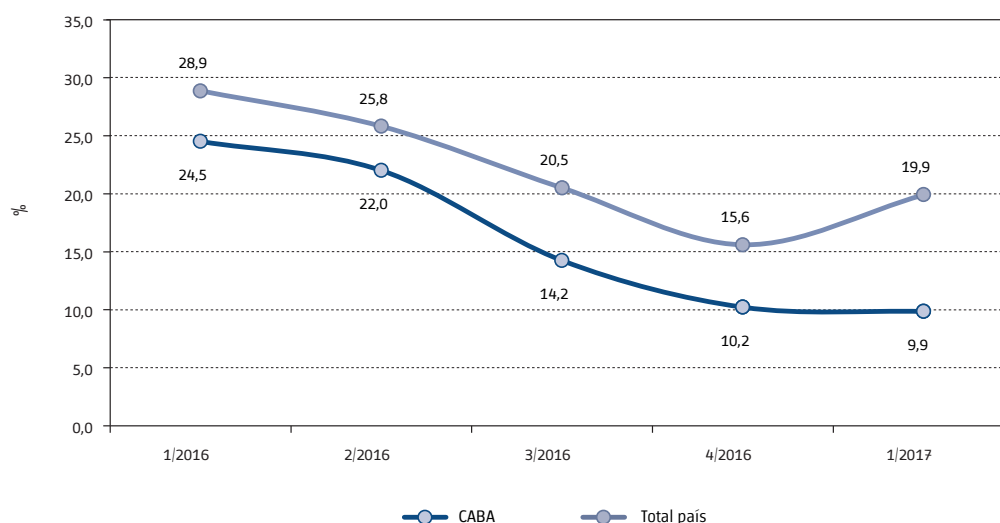
**Cuadro 2.2** Variación porcentual interanual trimestral del total de préstamos de efectivo en pesos otorgados. Ciudad de Buenos Aires y total país. 1er. trimestre 2016/1er. trimestre 2017

Trimestre	Variación interanual respecto igual trimestre año anterior	
	CABA	Total país
	(%)	
1/2016	24,5	28,9
2/2016	22,0	25,8
3/2016	14,2	20,5
4/2016	10,2	15,6
1/2017	9,9	19,9

Nota: datos disponibles a junio de 2017

Fuente: Dirección General de Estadística y Censos (Ministerio de Hacienda GCBA) sobre la base de datos del BCRA

**Gráfico 2.1** Evolución de la variación porcentual interanual trimestral del total de préstamos de efectivo en pesos otorgados. Ciudad de Buenos Aires y total país. 1er. trimestre 2016/1er. trimestre 2017



Nota: datos disponibles a junio de 2017

Fuente: Dirección General de Estadística y Censos (Ministerio de Hacienda GCBA) sobre la base de datos del BCRA.

### 3. Saldos totales trimestrales por actividad económica<sup>2</sup>

En esta sección se muestran los saldos totales trimestrales de préstamos de efectivo por actividad económica en la Ciudad de Buenos Aires y en el total del país, y la evolución interanual trimestral. A los fines de un mejor análisis

y visualización de la evolución de los datos, se agrupó el saldo de préstamos de las actividades económicas en dos cuadros. En el cuadro 3.1 se presentan los saldos totales de préstamos para las actividades de Producción primaria, Industria manufacturera y Construcción. En el cuadro 3.3, se exhiben los saldos totales para las actividades de Electricidad, gas y agua, Comercio al por mayor y menor, Servicios y Otras<sup>3</sup>.

<sup>2</sup> Los saldos trimestrales totales por actividad económica, tanto para la Ciudad de Buenos Aires como para el total del país, han sufrido leves variaciones respecto de los publicados en informes anteriores debido a una actualización en la base de datos del BCRA.

<sup>3</sup> "Otras", agrupa los préstamos otorgados a personas físicas en relación de dependencia laboral y actividades no identificadas.

**Cuadro 3.1** Saldo trimestral total de préstamos de efectivo en pesos otorgados para las actividades de Producción primaria, Industria manufacturera y Construcción. Ciudad de Buenos Aires y total país. 1er. trimestre 2016/ 1er. trimestre 2017

Trimestre	Producción primaria		Industria manufacturera		Construcción	
	CABA	Total país	CABA	Total país	CABA	Total país
	(Millones de pesos)					
1/2016	36.661,6	91.025,1	63.529,1	117.403,8	9.622,0	21.517,1
2/2016	34.469,8	84.114,3	66.780,5	122.376,8	8.802,8	20.928,3
3/2016	29.865,8	80.375,5	66.491,5	128.065,7	8.161,6	19.605,0
4/2016	33.579,2	88.621,7	70.239,1	134.486,2	8.931,7	21.774,0
1/2017	31.605,1	89.811,9	69.150,9	133.892,9	8.905,1	22.680,2

**Nota:** datos disponibles a junio de 2017

**Fuente:** Dirección General de Estadística y Censos (Ministerio de Hacienda GCBA) sobre la base de datos del BCRA

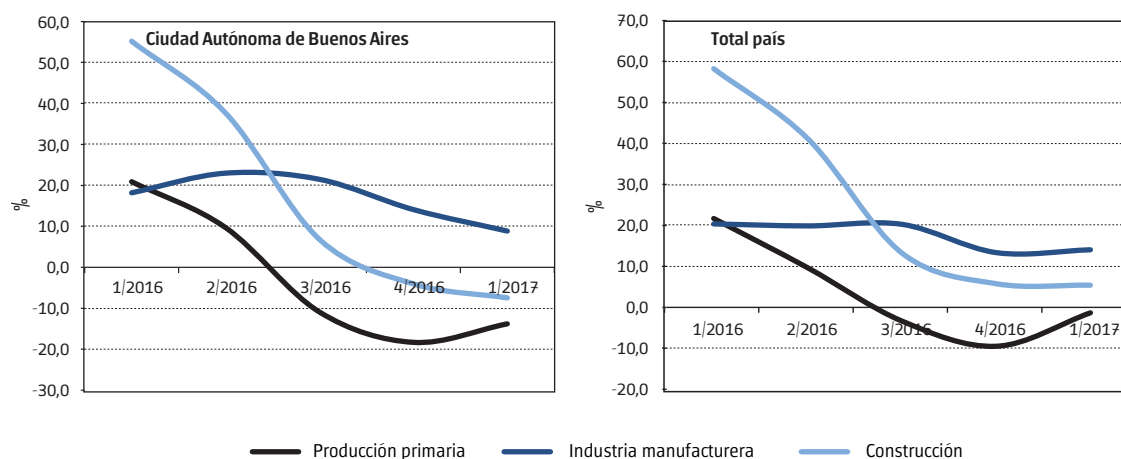
**Cuadro 3.2** Variación porcentual interanual trimestral de préstamos de efectivo en pesos otorgados para las actividades de Producción primaria, Industria manufacturera y Construcción. Ciudad de Buenos Aires y total país. 1er. trimestre 2016/1er. trimestre 2017

Trimestre	Producción primaria		Industria manufacturera		Construcción	
	CABA	Total país	CABA	Total país	CABA	Total país
	(%)					
1/2016	20,9	21,7	18,2	20,4	55,2	58,2
2/2016	9,7	9,6	23,0	19,9	37,7	41,1
3/2016	-10,9	-3,4	21,5	20,3	6,8	13,2
4/2016	-18,3	-9,5	14,1	13,4	-4,0	5,8
1/2017	-13,8	-1,3	8,8	14,0	-7,5	5,4

**Nota:** datos disponibles a junio de 2017

**Fuente:** Dirección General de Estadística y Censos (Ministerio de Hacienda GCBA) sobre la base de datos del BCRA

**Gráfico 3.1** Evolución de la variación porcentual interanual trimestral de préstamos de efectivo en pesos otorgados para las actividades de Producción primaria, Industria manufacturera y Construcción. Ciudad de Buenos Aires y total país. 1er. trimestre 2016/1er. trimestre 2017



Nota: datos disponibles a junio de 2017

Fuente: Dirección General de Estadística y Censos (Ministerio de Hacienda GCBA) sobre la base de datos del BCRA.

**Cuadro 3.3** Saldo trimestral total de préstamos de efectivo en pesos otorgados para las actividades de Electricidad, gas y agua, Comercio al por mayor y menor, Servicios y Otras<sup>1</sup>. Ciudad de Buenos Aires y Total país. 1er. trimestre 2016/1er. trimestre 2017

Trimestre	Electricidad, gas y agua		Comercio al por mayor y menor		Servicios		Otras <sup>1</sup>	
	CABA	Total País	CABA	Total País	CABA	Total País	CABA	Total País
(Millones de pesos)								
1/2016	3.661	5.882	30.671	74.255	130.464	194.196	110.964	339.731
2/2016	3.493	5.976	33.776	79.935	135.530	202.703	117.613	361.108
3/2016	2.520	4.617	38.082	86.144	122.183	193.887	124.904	388.812
4/2016	5.726	7.088	42.331	98.830	125.546	201.305	137.674	429.178
1/2017	4.758	6.036	42.927	101.843	124.586	203.116	141.640	454.660

<sup>1</sup> "Otras" agrupa los préstamos otorgados a personas físicas en relación de dependencia laboral y actividades no identificadas

Nota: datos disponibles a junio de 2017

Fuente: Dirección General de Estadística y Censos (Ministerio de Hacienda GCBA) sobre la base de datos del BCRA

**Cuadro 3.4** Variación porcentual interanual trimestral de préstamos de efectivo en pesos otorgados para las actividades de Electricidad, gas y agua, Comercio al por mayor y menor, Servicios y Otras<sup>1</sup>. Ciudad de Buenos Aires y total país. 1er. trimestre 2016/1er. trimestre 2017

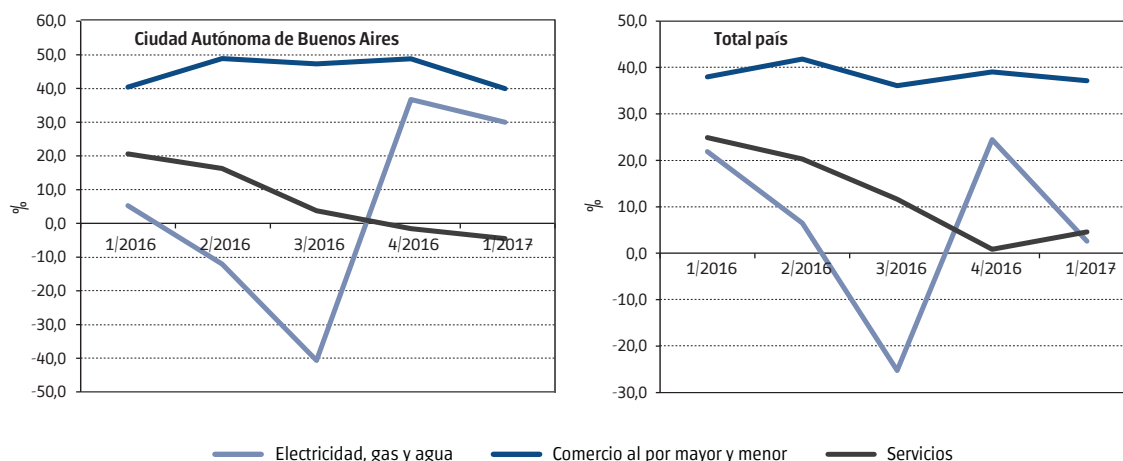
Trimestre	Electricidad, gas y agua		Comercio al por mayor y menor		Servicios		Otras <sup>1</sup>	
	CABA	Total país	CABA	Total país	CABA	Total país	CABA	Total país
(%)								
1/2016	5,2	21,9	40,4	38,0	20,6	24,9	29,2	33,3
2/2016	-12,1	6,5	48,9	41,8	16,3	20,3	26,6	32,3
3/2016	-40,6	-25,3	47,3	36,1	3,8	11,6	25,5	30,5
4/2016	36,7	24,5	48,8	39,1	-1,5	0,8	22,3	28,0
1/2017	30,0	2,6	40,0	37,2	-4,5	4,6	27,6	33,8

<sup>1</sup> "Otras" agrupa los préstamos otorgados a personas físicas en relación de dependencia laboral y actividades no identificadas

Nota: datos disponibles a junio de 2017

Fuente: Dirección General de Estadística y Censos (Ministerio de Hacienda GCBA) sobre la base de datos del BCRA

**Gráfico 3.2** Evolución de la variación porcentual interanual trimestral de préstamos de efectivo en pesos otorgados para las actividades de Electricidad, gas y agua, Comercio al por mayor y menor y Servicios. Ciudad de Buenos Aires y total país. 1er. trimestre 2016/1er. trimestre 2017



**Nota:** datos disponibles a junio de 2017

**Fuente:** Dirección General de Estadística y Censos (Ministerio de Hacienda GCBA) sobre la base de datos del BCRA.

#### 4. Participación de los préstamos por actividad económica en la Ciudad

En la siguiente sección se presentan las evoluciones de la participación porcentual de los préstamos otorgados por actividad económica en la Ciudad de Buenos Aires sobre el total país (Cuadro 4.1)<sup>4</sup> y la evolución de la participación

de los préstamos por actividad económica en la Ciudad sobre el total de préstamos otorgados en esta jurisdicción (Cuadro 4.2).

<sup>4</sup> El cuadro 4.1 se elaboró en base al cuadro 3.1 y al cuadro 3.3, sobre el total de saldos trimestrales de préstamos otorgados por actividad económica en la Ciudad de Buenos Aires y en el total país. Evidencia cómo ha sido la evolución de la participación porcentual de dichos préstamos en la Ciudad sobre el total de las 24 jurisdicciones por actividad económica.

**Cuadro 4.1** Participación porcentual de préstamos de efectivo en pesos otorgados por actividad económica en la Ciudad de Buenos Aires sobre el total de préstamos otorgados a nivel país por actividad. Ciudad de Buenos Aires. 1er trimestre 2016/ 1er trimestre 2017

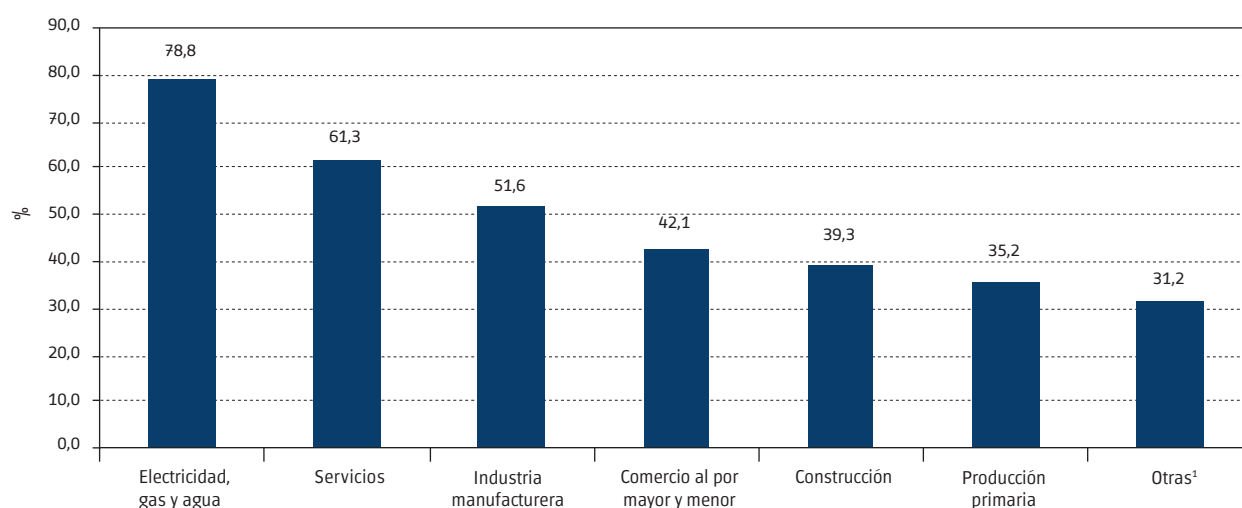
Trimestre	Producción primaria	Industria manufacturera	Electricidad, gas y agua	Construcción	Comercio al por mayor y menor	Servicios	Otras <sup>1</sup>
	(%)						
1/2016	40,3	54,1	62,2	44,7	41,3	67,2	32,7
2/2016	41,0	54,6	58,5	42,1	42,3	66,9	32,5
3/2016	37,2	51,9	54,6	41,6	44,2	63,0	32,1
4/2016	37,9	52,2	80,8	41,0	42,8	62,4	32,1
1/2017	35,2	51,6	78,8	39,3	42,1	61,3	31,2

<sup>1</sup> "Otras" agrupa los préstamos otorgados a personas físicas en relación de dependencia laboral y actividades no identificadas

**Nota:** datos disponibles a junio de 2017

**Fuente:** Dirección General de Estadística y Censos (Ministerio de Hacienda GCBA) sobre la base de datos del BCRA

**Gráfico 4.1** Participación porcentual de préstamos de efectivo en pesos otorgados en la Ciudad de Buenos Aires sobre el total país por actividad económica. Ciudad de Buenos Aires. 1er. trimestre de 2017



¹ "Otras" agrupa los préstamos otorgados a personas físicas en relación de dependencia laboral y actividades no identificadas

**Nota:** datos disponibles a junio de 2017

**Fuente:** Dirección General de Estadística y Censos (Ministerio de Hacienda GCBA) sobre la base de datos del BCRA.

**Cuadro 4.2** Participación porcentual de los préstamos otorgados por actividades económicas en la Ciudad de Buenos Aires. Ciudad de Buenos Aires. 1er. trimestre 2016/1er. trimestre 2017

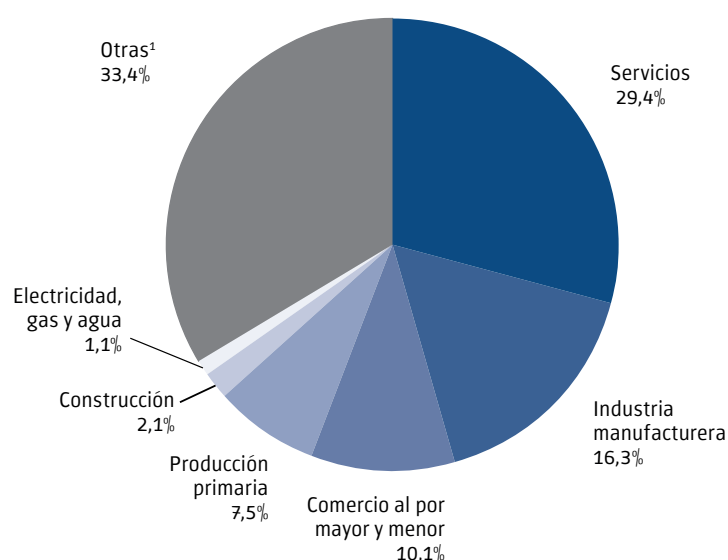
Trimestre	Total	Producción primaria	Industria manufacturera	Electricidad, gas y agua	Construcción	Comercio al por mayor y menor	Servicios	Otras¹
(%)								
1/2016	100,0	9,5	16,5	0,9	2,5	8,0	33,8	28,8
2/2016	100,0	8,6	16,7	0,9	2,2	8,4	33,8	29,4
3/2016	100,0	7,6	17,0	0,6	2,1	9,7	31,2	31,8
4/2016	100,0	7,9	16,6	1,4	2,1	10,0	29,6	32,5
1/2017	100,0	7,5	16,3	1,1	2,1	10,1	29,4	33,4

¹ "Otras" agrupa los préstamos otorgados a personas físicas en relación de dependencia laboral y actividades no identificadas

**Nota:** datos disponibles a junio de 2017

**Fuente:** Dirección General de Estadística y Censos (Ministerio de Hacienda GCBA) sobre la base de datos del BCRA

**Gráfico 4.2** Participación porcentual de los préstamos de efectivo otorgados por actividades económicas en la Ciudad de Buenos Aires sobre el total Ciudad. Ciudad de Buenos Aires. 1er trimestre de 2017



¹ "Otras" agrupa los préstamos otorgados a personas físicas en relación de dependencia laboral y actividades no identificadas

**Nota:** datos disponibles a junio de 2017

**Fuente:** Dirección General de Estadística y Censos (Ministerio de Hacienda GCBA) sobre la base de datos del BCRA.



## 5. Participación de los préstamos por actividad económica en el total país

En la siguiente sección se presentan las evoluciones de la participación porcentual de los préstamos otorgados por actividad económica en el total país sobre el conjunto

de las 24 jurisdicciones (cuadro 5.1<sup>5</sup>) y la evolución de la participación porcentual de los préstamos por actividad económica, otorgados en la Ciudad de Buenos Aires sobre el total de préstamos otorgados a nivel nacional (cuadro 5.2).

<sup>5</sup> El cuadro 5.1 se elaboró en base a los cuadros 2.1 (total de saldos trimestrales, total país), 3.1 y 3.3 (total de saldos trimestrales de préstamos otorgados por actividad económica en la Ciudad de Buenos Aires y total país). Muestra cómo ha sido la evolución de la participación porcentual de los préstamos por actividad económica sobre el conjunto de las 24 jurisdicciones.

**Cuadro 5.1** Participación porcentual de los préstamos otorgados por actividad económica. Total país. 1er. trimestre 2016/ 1er. trimestre 2017

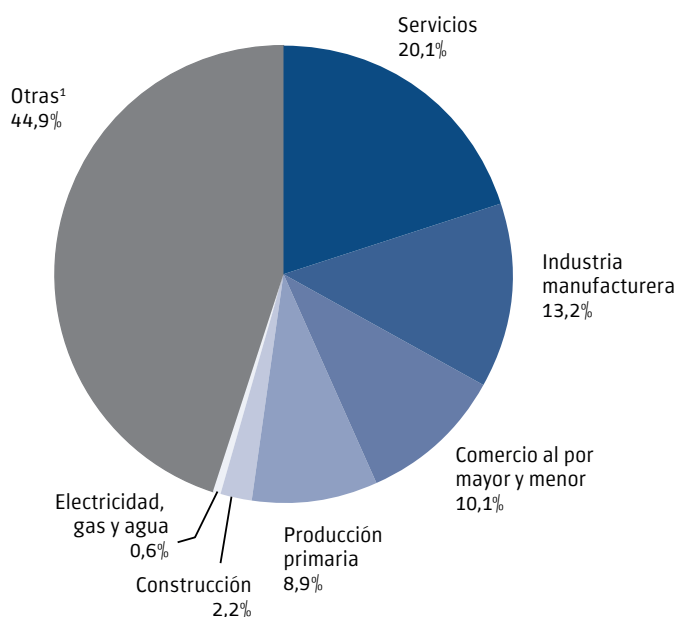
Trimestre	Total	Producción primaria	Industria manufacturera	Electricidad, gas y agua	Construcción	Comercio al por mayor y menor	Servicios	Otras <sup>1</sup>
1/2016	100,0	10,8	13,9	0,7	2,5	8,8	23,0	40,3
2/2016	100,0	9,6	14,0	0,7	2,4	9,1	23,1	41,2
3/2016	100,0	8,9	14,2	0,5	2,2	9,6	21,5	43,1
4/2016	100,0	9,0	13,7	0,7	2,2	10,1	20,5	43,7
1/2017	100,0	8,9	13,2	0,6	2,2	10,1	20,1	44,9

<sup>1</sup> "Otras" agrupa los préstamos otorgados a personas físicas en relación de dependencia laboral y actividades no identificadas

**Nota:** datos disponibles a junio de 2017

**Fuente:** Dirección General de Estadística y Censos (Ministerio de Hacienda GCBA) sobre la base de datos del BCRA

**Gráfico 5.1** Participación porcentual de los préstamos otorgados por actividad económica. Total país. 1er. trimestre de 2017



<sup>1</sup> "Otras" agrupa los préstamos otorgados a personas físicas en relación de dependencia laboral y actividades no identificadas

**Nota:** datos disponibles a junio de 2017

**Fuente:** Dirección General de Estadística y Censos (Ministerio de Hacienda GCBA) sobre la base de datos del BCRA.

**Cuadro 5.2** Participación de los préstamos otorgados en pesos por actividad económica en la Ciudad de Buenos Aires sobre el total de préstamos otorgados en el país. 1er. trimestre 2016/ 1er. trimestre 2017

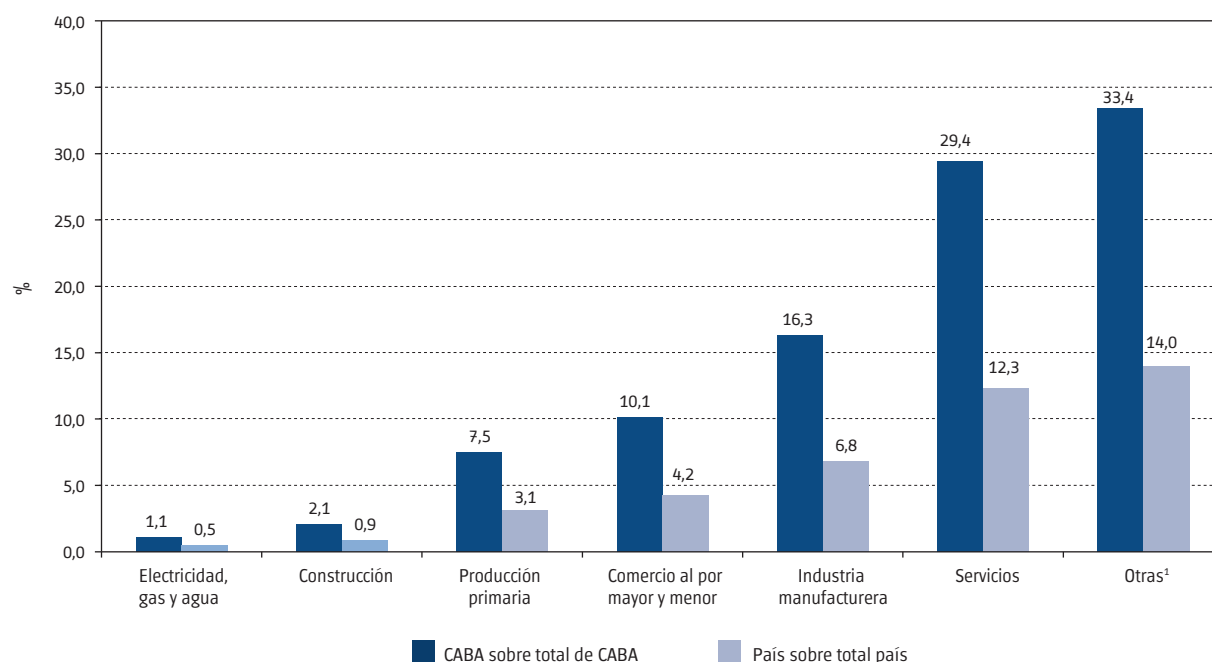
Trimestre	Producción primaria	Industria manufacturera	Electricidad, gas y agua	Construcción	Comercio al por mayor y menor	Servicios	Otras <sup>1</sup>
	(%)						
1/2016	4,3	7,5	0,4	1,1	3,6	15,5	13,1
2/2016	3,9	7,6	0,4	1,0	3,9	15,5	13,4
3/2016	3,3	7,4	0,3	0,9	4,2	13,6	13,9
4/2016	3,4	7,2	0,6	0,9	4,3	12,8	14,0
1/2017	3,1	6,8	0,5	0,9	4,2	12,3	14,0

<sup>1</sup> "Otras" agrupa los préstamos otorgados a personas físicas en relación de dependencia laboral y actividades no identificadas

**Nota:** datos disponibles a junio de 2017

**Fuente:** Dirección General de Estadística y Censos (Ministerio de Hacienda GCBA) sobre la base de datos del BCRA

**Gráfico 5.2** Participación de los préstamos otorgados en pesos por actividad económica en la Ciudad de Buenos Aires y en el país sobre el total de préstamos otorgados en la Ciudad de Buenos Aires y en el total país. 1er trimestre de 2017



<sup>1</sup> "Otras" agrupa los préstamos otorgados a personas físicas en relación de dependencia laboral y actividades no identificadas

**Nota:** datos disponibles a junio de 2017

**Fuente:** Dirección General de Estadística y Censos (Ministerio de Hacienda GCBA) sobre la base de datos del BCRA.

También es posible acceder a información estadística sobre la Ciudad de Buenos Aires en [www.estadisticaciudad.gob.ar](http://www.estadisticaciudad.gob.ar)

Para consultas diríjase al Departamento Documentación y Atención al Usuario a [cdocumentacion@estadisticaciudad.gob.ar](mailto:cdocumentacion@estadisticaciudad.gob.ar)



[estadisticaba](https://www.facebook.com/estadisticaba)



[@estadisticaba](https://twitter.com/estadisticaba)