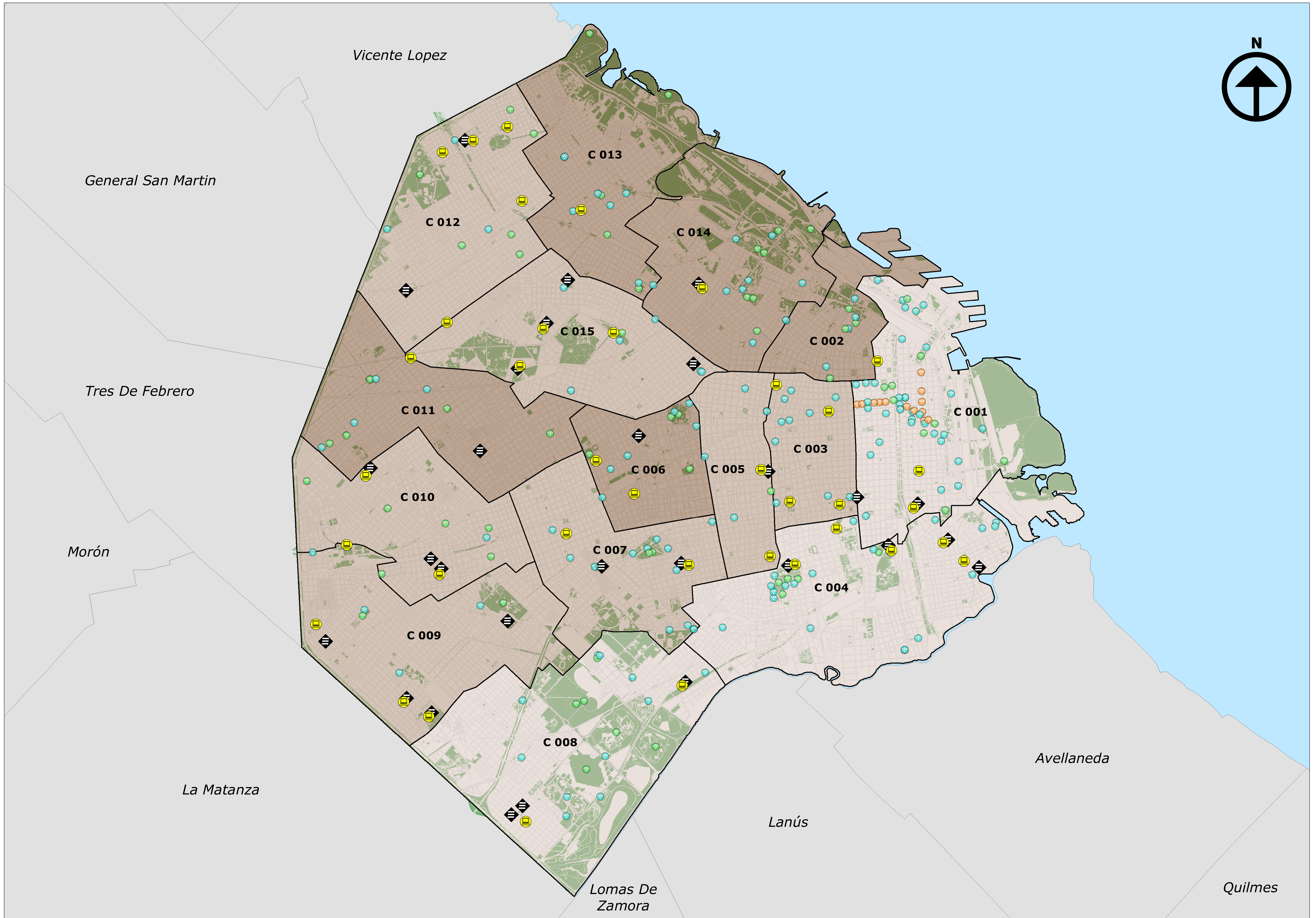


Población de 65 años y más por comuna (%) y Centros de Día, Aulas Digitales y Sitios de conexión BA WI-FI. Ciudad de Buenos Aires. Año 2017



0 0,75 1,5 3 4,5 6
Km

Escala 1:35.000

Proyección Gauss Krugger Buenos Aires

Proyección: Transversa Mercator
Datum: Campo Inchauspe
Esferoide: Internacional 1924
Meridiano central: -58,4627
Latitud de origen: -34,6297166

Nota: Corresponde a una proyección poblacional al 01/07/2017.
Fuente: Dirección General de Estadística y Censos. GCBA
Identificación: PS021701
Fecha de realización: 01/2017
Tamaño: 900 x 900 mm
Resolución: 100 dpi

REFERENCIAS

- Centros de Día
- Aulas Digitales
- Sitios BA WI-FI
- Espacio Público
- Área Central
- Parques y Plazas

Población de 65 años y más
(Distribución porcentual %)

- Menos de 14,0
- 14,1 - 17,3
- 17,4 y más

- Comunas
- Espacios verdes
- Partidos Buenos Aires