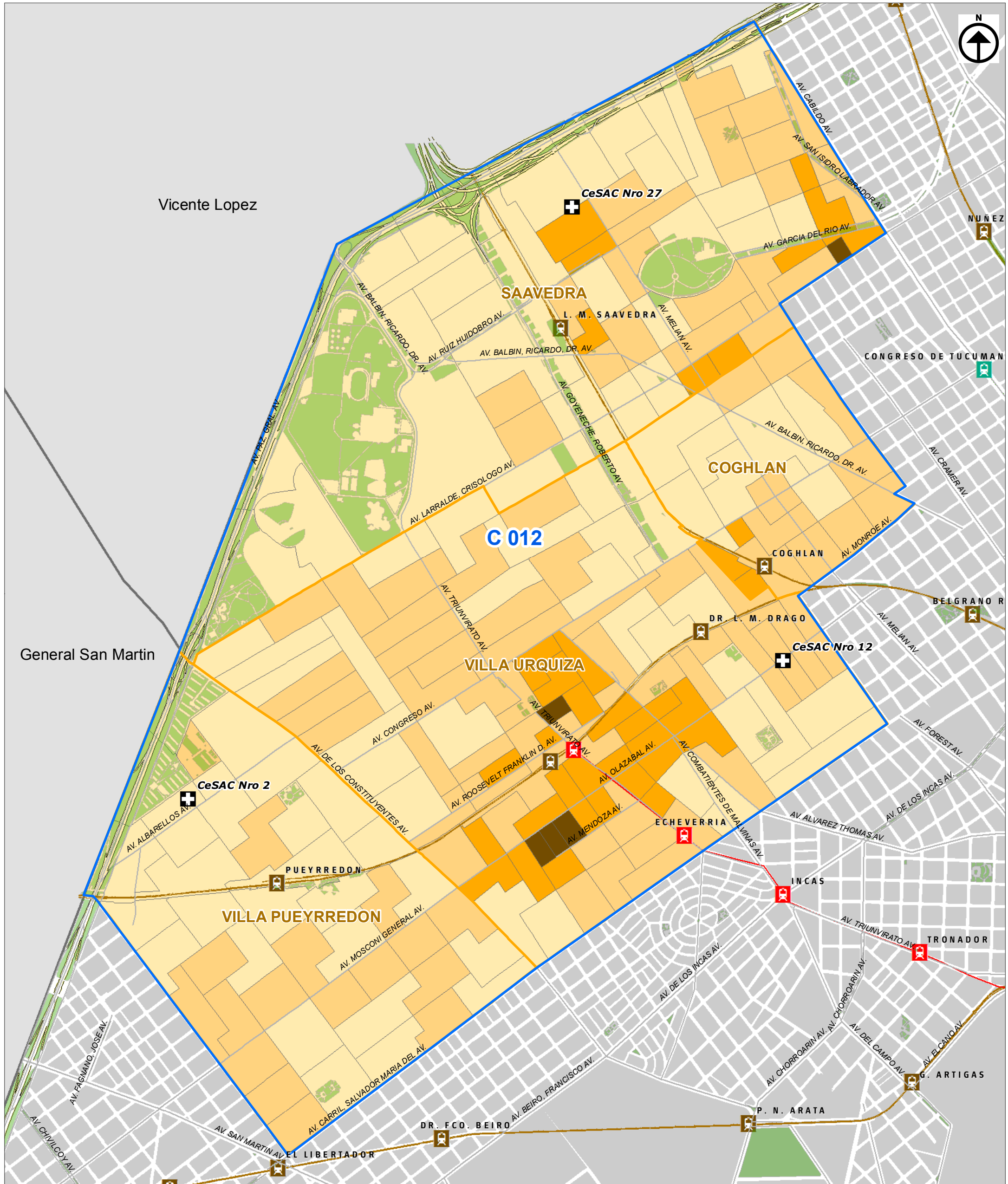
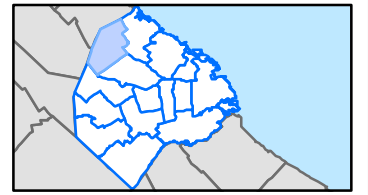


Densidad de Población (hab/km²). Comuna 12. Ciudad de Buenos Aires. Año 2010



0 0,1 0,2 0,4 0,6 0,8
Km

Escala 1:19.000
Proyección Gauss Krugger Buenos Aires
Proyección: Transversa Mercator
Datum: Campo Inchauspe
Esferoide: Internacional 1924
Meridiano central: -58.4627
Latitud de origen: -34.6297166

Fuente: Departamento de Cartografía.
Dirección General de Estadística y Censos GCBA
sobre la base CNPHV 2010. INDEC.
Identificación: DP051701
Fecha de realización: 02/2017
Intervalos: Cortes Naturales (Jenks)
Tamaño: A3
Resolución: 150 dpi

REFERENCIAS

- Límite de Comuna
- Límite de Barrio
- Espacio Verde
- Centro de Salud y Acción Comunitaria (CeSAC)

Densidad de población por radio censal (hab/km²)

- 591,7 - 13.320,5
- 13.320,6 - 24.156,6
- 24.156,7 - 44.085,5
- 44.085,6 - 88.331,6