

ENCUESTA INDUSTRIAL MENSUAL Resultados Julio 2004

La Encuesta Industrial Mensual (EIM) tiene por objetivo medir la actividad de la industria en el ámbito de la Ciudad de Buenos Aires. Este sector tiene una participación del 11% en la generación del Producto Bruto Geográfico de la Ciudad. A partir de este relevamiento se elaboran indicadores que describen la evolución coyuntural del sector, en materia de ventas, ocupación, horas trabajadas y salarios, así como en términos de valor y volumen físico de la producción.

La EIM forma parte de un programa de relevamiento a la industria manufacturera que esta Dirección General realiza conjuntamente con el Instituto Nacional de Estadística y Censos (INDEC). Tanto el formulario como la metodología de relevamiento y control son iguales a los utilizados por INDEC.

El operativo de la EIM a partir de una muestra ampliada que habilita la obtención de representatividad territorial para la Ciudad de Buenos Aires, se inició en octubre de 2001. El trabajo de campo está dividido entre un segmento que realiza la Dirección General de Estadística y Censos, y otro segmento que es llevado adelante por INDEC.

Para el cálculo de los índices mensuales se toma como base el mes de octubre de 2001.

Para los índices trimestrales se establece, en el caso de los índices de Valor de Producción y del Volumen Físico de la Producción, el valor de producción calculado para el cuarto trimestre de 2001, mientras que para los índices de ocupación, horas trabajadas y salarios, se utiliza el promedio trimestral calculado para dicho período.

Para calcular los valores a precios constantes se deflacta la serie a precios corrientes por la evolución del Índice de Precios Básicos al Productor (IPP). Para esto se toma la apertura a 2 dígitos de dicho índice de precios, y se calculan promedios ponderados agrupando según los siete estratos para los que se presentan los resultados a precios corrientes. La ponderación utilizada en este procedimiento proviene de la estructura sectorial resultante del Censo Nacional Económico 1994 (CNE 94), ya que no se dispone de datos más actualizados para elaborarla.

Indicadores presentados:

Ingreso por producción: comprende la suma de los ingresos de las siguientes variables:

- Venta de bienes producidos con materia prima propia;
- Trabajos industriales realizados para terceros;
- Reparaciones de maquinarias y equipos que pertenecen a terceros.

La evolución de esta variable se presenta a precios corrientes y constantes de octubre de 2001.

¹ Los locales relevados por INDEC corresponden a la parte de la Ciudad de la muestra nacional de la Encuesta Industrial Mensual para el total del país.

Venta de producción propia: se trata de la venta devengada por el local durante el mes de referencia de los bienes elaborados en el local o mandados a elaborar por terceros, con materia prima propia del local a precio de venta en fábrica. Este dato no incluye IVA, impuestos a los combustibles, ni impuestos internos, pero sí incluye el valor de los subsidios que pudieran tener. La evolución de esta variable se presenta a precios corrientes y constantes de octubre de 2001.

Valor de la Producción trimestral: para determinar el valor de la producción trimestral correspondiente a un local se corrige la variable Ingreso por producción, la cual se presenta más adelante, por la variación de existencias producida en el período de referencia.

Volumen Físico de la Producción trimestral: resulta de deflactar el Índice de Valor de la Producción trimestral que surge de la información relevada (por lo tanto, valuada a precios corrientes), por la evolución del Índice de Precios Básicos al Productor (IPP) correspondiente a cada rama.

Personal asalariado: se trata de la cantidad total de personas asalariadas ocupadas en el local al último día hábil del mes.

Horas trabajadas por el personal asalariado: son las horas totales trabajadas durante el mes, incluyendo horas extras, y las horas perdidas por razones ajenas a la voluntad del personal.

Salarios brutos: son las retribuciones devengadas al personal asalariado declarado para el mes de referencia, correspondientes a salarios por horas normales y horas extras, otros pagos habituales y vacaciones. No se incluye el sueldo anual complementario ni otros pagos no habituales. Esta variable se presenta a valores corrientes.

Síntesis

Los resultados de la Encuesta Industrial Mensual correspondientes a julio pasado indican que los ingresos por producción del sector industrial de la Ciudad de Buenos Aires registraron un incremento real del 13,6% respecto del mismo mes del año anterior (Gráfico 1). En línea con la evolución evidenciada por la industria a nivel promedio para el total del país, se detecta en la Ciudad de Buenos Aires una tendencia a la desaceleración en el ritmo de crecimiento en relación con las tasas más elevadas que este indicador exhibió en el transcurso de los 12 meses anteriores.

Si bien la totalidad de las ramas relevadas evidenció una evolución positiva, merece ser destacado el incremento del 45,1% experimentado por la rama "Productos metálicos, maquinaria y equipos" (Cuadro 1). Este último sector viene mostrando un elevado dinamismo desde mediados del año pasado acumulando hacia julio el mayor crecimiento en relación al cuarto trimestre de 2001, período base de la presente encuesta. En un sentido contrario, la rama "Textiles y confecciones", que hasta mayo pasado venía exhibiendo un alto ritmo de crecimiento mensual, confirmó en julio una franca tendencia hacia la desaceleración, manifestada en la variación del 6,8% que resulta inferior al promedio de la industria y sensiblemente por debajo del 20,4% de aumento registrado en el primer semestre del año.

La evolución de los indicadores de ocupación en la industria de la Ciudad se mostró en concordancia con la mejora en los niveles de actividad productiva. En efecto, en julio de 2004 el personal asalariado, las horas trabajadas y los salarios nominales registraron variaciones interanuales positivas. La cantidad de personal asalariado de la industria experimentó, en dicho período, una suba del 7,1%, dando continuidad al proceso de recuperación del empleo que comenzó a evidenciarse en abril de 2003 (Gráfico 2). Las horas trabajadas y los salarios nominales, por su parte, se incrementaron en 5% y 24,9% con respecto a julio del año pasado, respectivamente (Cuadro 3).

Sin embargo, es posible observar que a nivel sectorial no todas las ramas de actividad presentaron un comportamiento homogéneo. En primer lugar, se advierte que la rama "Alimentos, bebidas y tabaco" continuó reduciendo su nivel de empleo, con una variación negativa de 2,7%. A su vez, las horas trabajadas mostraron

una leve caída (1,4%), luego de dos meses en los que este indicador había experimentado un cambio de tendencia que, de mantenerse, hacía suponer una probable inflexión en la evolución negativa del empleo de la rama alimenticia. Por otra parte, la significativa expansión que venía exhibiendo la rama "Textiles y confecciones" en sus indicadores de empleo mermó en intensidad, más levemente en el caso del personal asalariado en comparación con una mayor desaceleración de las horas trabajadas.

Gráfico 1 Ingreso por producción del Sector Industrial de la Ciudad de Buenos Aires. Tasas de variación interanual. Julio 2003 / julio 2004. Valores constantes de octubre de 2001.

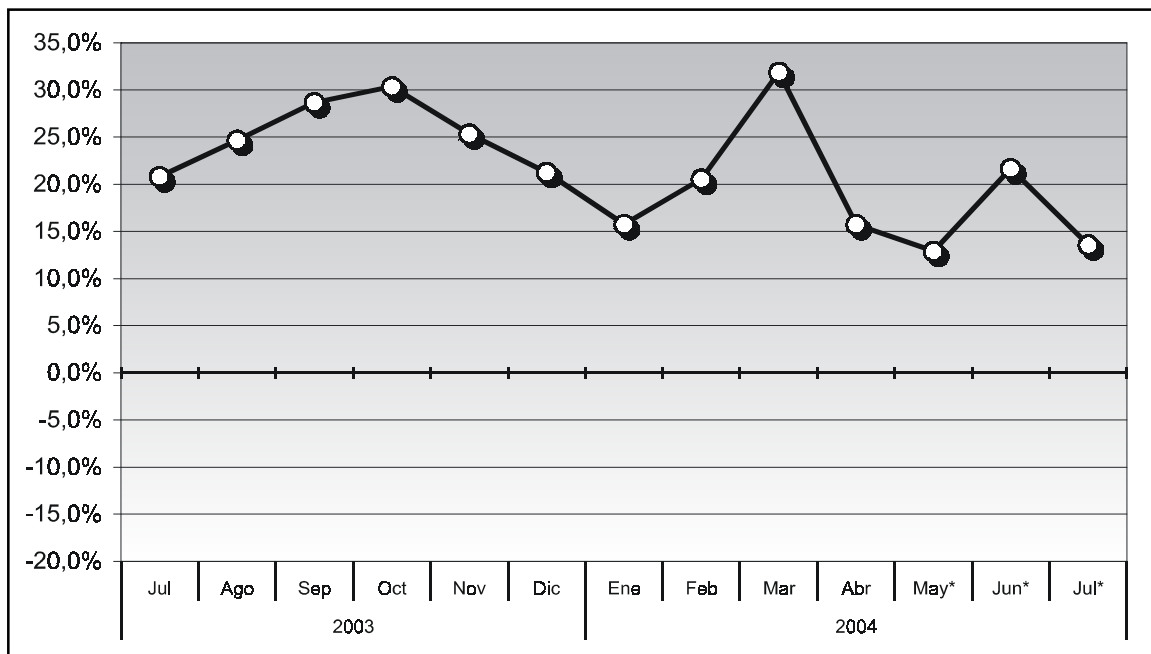
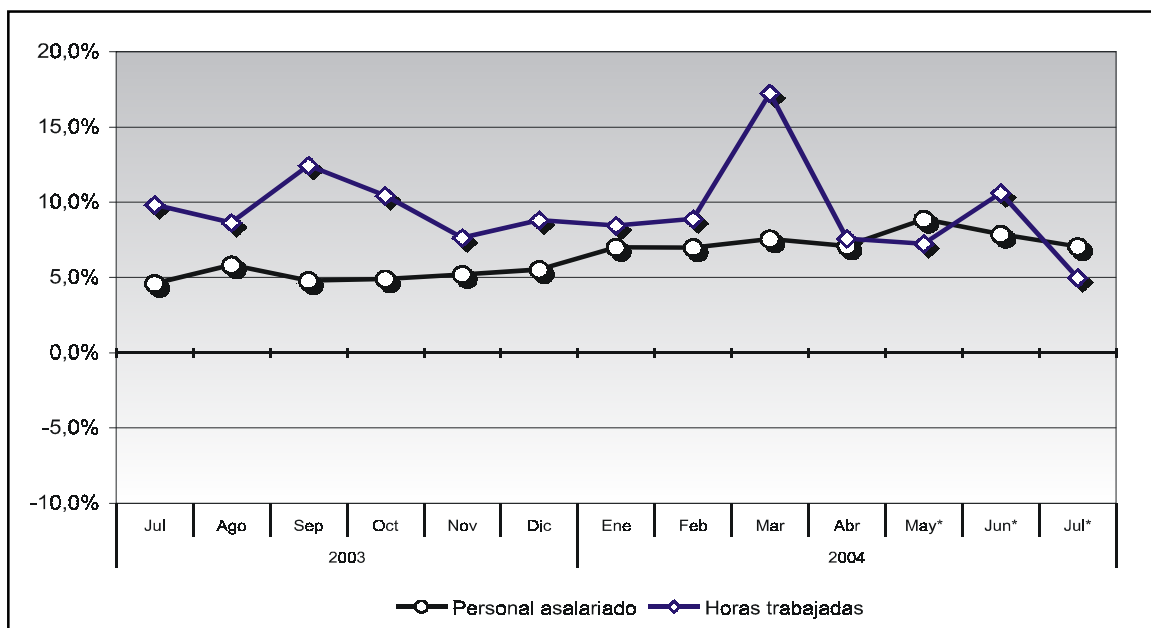


Gráfico 2 Personal asalariado y horas trabajadas por el personal asalariado del sector industrial de la Ciudad de Buenos Aires. Tasas de variación interanual. Julio 2003 / julio 2004.



* Datos provisionales

Fuente: Dirección General de Estadística y Censos. GCBA.

Cuadro 1 Ingreso por producción y venta de producción propia¹ por rama de actividad. Valores constantes de octubre 2001. Ciudad de Buenos Aires. Octubre 2002 / julio 2004. (Índice Base octubre 2001 = 100).

Indicadores por rama de actividad	2002												2003												2004											
	Oct	Nov	Dic	Ene	Feb	Mar	Abr	May	Jun	Jul	Ago	Sep	Oct	Nov	Dic	Ene	Feb	Mar	Abr	May*	Jun*	Jul*														
Ingreso por producción	86,3	81,6	93,2	82,0	76,9	90,3	90,7	89,4	98,6	97,5	101,9	112,5	102,3	113,0	94,9	92,7	112,9	104,5	102,4	108,8	112,0															
Alimentos, bebidas y tabaco	73,9	77,6	88,4	72,6	68,9	73,2	69,4	73,6	81,0	81,4	84,8	94,8	88,2	84,0	88,0	94,0	89,2	80,3	80,5	84,9	88,2															
Textiles y confecciones	102,4	97,2	102,9	89,1	77,6	105,2	102,6	112,6	115,1	122,0	141,5	106,2	121,1	98,9	92,4	128,9	123,7	122,0	124,3	120,2																
Papel e imprenta	79,6	81,2	98,1	67,7	67,1	84,2	79,9	80,8	92,8	90,9	98,0	106,4	102,4	129,0	76,8	87,2	99,7	91,1	93,6	102,6	109,1															
Productos químicos excepto medicamentos de uso humano	94,9	80,1	102,0	92,9	86,2	91,3	106,6	99,6	98,7	108,1	111,4	123,3	105,9	131,0	113,9	97,6	130,9	117,6	111,5	120,7	128,0															
Medicamentos de uso humano	81,0	77,8	74,0	83,2	71,6	77,8	85,6	86,4	89,0	95,2	89,1	90,9	93,5	89,5	88,7	81,2	85,6	102,6	91,6	97,2	103,9															
Productos metálicos, maquinaria y equipos	107,1	91,7	100,0	86,1	91,9	94,7	103,5	115,4	102,9	108,5	106,2	113,6	144,9	138,4	139,4	114,2	110,3	157,2	165,8	152,0	153,9															
Otras industrias manufactureras	56,5	59,3	70,5	60,4	55,9	66,4	66,3	71,4	60,5	81,7	72,2	88,1	85,3	87,8	89,1	70,5	57,2	99,2	93,1	88,9	91,8															
Venta de producción propia¹	86,1	82,2	94,3	83,1	77,2	86,3	91,4	89,9	99,1	97,9	102,0	112,6	102,7	113,0	95,4	93,3	113,6	102,9	102,1	108,8	111,8															
Alimentos, bebidas y tabaco	74,3	78,1	89,1	73,7	69,6	73,9	69,9	74,2	80,8	82,4	85,6	95,8	89,0	84,8	88,9	94,9	89,8	81,0	81,0	85,7	88,8															
Textiles y confecciones	102,3	97,1	103,5	88,4	75,5	103,1	100,8	92,2	99,7	108,9	111,6	119,5	103,9	119,7	98,9	92,4	128,2	123,4	122,2	124,2	119,5															
Papel e imprenta	80,5	81,9	99,8	68,0	65,8	85,4	80,6	79,7	82,5	94,9	89,1	93,9	103,4	102,5	75,1	85,4	100,5	87,6	91,6	100,2	106,8															
Productos químicos excepto medicamentos de uso humano	95,1	80,1	102,2	93,0	86,0	91,4	106,8	99,0	98,1	108,2	111,5	123,5	106,0	131,1	114,1	97,8	130,9	117,7	111,5	120,9	127,3															
Medicamentos de uso humano	81,6	78,3	74,1	84,1	71,7	78,1	86,1	86,5	89,4	95,7	88,7	91,1	93,4	89,2	88,7	81,2	85,6	102,5	91,3	97,1	103,1															
Productos metálicos, maquinaria y equipos	87,7	86,9	96,8	85,1	91,3	92,2	105,3	106,0	101,9	105,3	106,7	113,8	144,6	137,0	127,2	109,8	106,5	144,9	134,3	131,6	133,8															
Otras industrias manufactureras	56,7	59,5	70,3	60,3	55,4	66,4	66,4	71,6	60,5	81,7	72,2	88,2	84,4	87,7	89,2	70,6	57,1	99,4	93,6	85,8	92,8															

* Datos provisionarios

¹Esta variable representa alrededor del 96% del ingreso por producción.

Fuente: Dirección General de Estadística y Censos. GCBA.

Cuadro 2 Ingreso por producción y Venta de producción propia¹ por rama de actividad. Valores corrientes. Ciudad de Buenos Aires. Octubre 2002 / julio 2004. (Índice Base octubre 2001 = 100).

Indicadores por rama de actividad	2002												2003												2004											
	Oct	Nov	Dic	Ene	Feb	Mar	Abr	May	Jun	Jul	Ago	Sep	Oct	Nov	Dic	Ene	Feb	Mar	Abr	May*	Jun*	Jul*														
Ingreso por producción	171,5	161,7	185,0	162,3	152,8	171,2	179,7	183,2	176,0	193,4	192,5	202,1	225,4	206,5	230,4	194,5	192,6	236,5	219,5	218,0	232,5	239,8														
Alimentos, bebidas y tabaco	147,2	154,4	176,6	144,6	137,3	146,6	138,1	159,3	146,5	160,4	159,5	166,8	190,5	179,8	174,0	182,2	195,5	187,1	169,3	169,4	176,1	181,2														
Textiles y confecciones	179,4	170,5	181,6	154,6	135,7	184,1	179,4	194,0	179,2	195,8	203,6	217,2	251,9	190,6	222,8	182,0	173,4	242,8	232,2	230,3	235,1	226,9														
Papel e imprenta	126,3	127,9	154,8	106,5	105,3	132,0	125,6	122,6	127,1	145,7	147,1	159,1	181,5	176,0	221,7	132,8	150,9	173,1	158,0	163,3	179,3	190,5														
Productos químicos excepto medicamentos de uso humano	245,4	205,3	261,3	240,9	227,3	246,8	284,1	261,7	252,6	274,5	283,5	288,4	314,7	271,1	338,4	295,7	258,7	348,0	313,2	302,2	330,8	354,5														
Medicamentos de uso humano	153,2	148,3	141,4	159,0	136,9	148,5	163,4	165,3	169,5	181,3	169,9	173,7	178,1	171,0	169,3	155,7	164,5	197,0	176,5	188,4	202,2	200,2														
Productos metálicos,maquinaria y equipos	202,6	174,8	191,1	164,6	175,8	181,0	197,4	220,9	196,0	206,6	202,4	217,1	276,3	264,3	265,9	219,0	211,9	302,0	319,5	294,6	299,5	307,5														
Otras industrias manufactureras	111,7	116,9	139,7	118,8	111,2	132,1	132,7	142,8	121,8	164,3	145,6	178,8	173,3	179,7	183,4	148,5	122,6	217,7	206,8	204,1	214,7	207,3														
Venta de producción propia¹	171,1	162,9	187,2	164,5	153,3	172,7	181,8	182,7	177,1	194,4	193,3	202,3	225,8	207,5	230,4	195,5	194,0	238,1	216,1	217,3	232,5	239,4														
Alimentos, bebidas y tabaco	148,1	155,3	177,9	146,7	138,7	148,0	139,1	160,6	147,7	160,0	161,5	168,5	192,5	181,6	175,7	184,0	197,3	188,4	170,7	170,5	177,7	182,4														
Textiles y confecciones	179,1	170,5	182,8	153,4	132,0	180,5	176,3	187,8	174,1	189,4	197,5	212,8	248,4	186,4	220,3	181,9	173,4	241,4	231,5	230,7	235,1	225,6														
Papel e imprenta	127,8	129,0	157,5	107,0	103,1	133,8	126,8	125,2	129,7	148,9	144,1	152,6	176,3	176,0	222,5	129,9	147,8	174,6	151,9	159,7	175,1	186,5														
Productos químicos excepto medicamentos de uso humano	246,0	205,2	261,7	241,2	226,6	247,1	284,6	260,1	250,9	274,7	283,8	288,8	315,1	271,2	338,8	296,1	259,3	348,0	313,5	302,3	331,2	352,6														
Medicamentos de uso humano	154,3	149,2	141,7	160,7	137,3	149,2	164,2	165,5	170,1	182,3	169,2	174,0	178,1	170,4	169,3	155,7	164,4	197,0	175,9	188,3	200,7	199,7														
Productos metálicos,maquinaria y equipos	181,8	179,3	199,8	173,6	184,1	186,6	211,0	210,8	202,2	208,9	213,1	227,5	289,4	276,2	258,8	225,9	226,1	314,0	292,7	297,3	306,2	310,7														
Otras industrias manufactureras	112,2	117,4	139,4	118,7	110,2	132,0	132,9	143,1	121,8	164,4	145,6	179,0	171,4	179,6	183,6	148,7	122,4	218,0	208,1	196,9	217,1	211,3														

* Datos provisionarios

¹Esta variable representa alrededor del 96% del ingreso por producción.

Fuente: Dirección General de Estadística y Censos. GCBA.

Cuadro 3 Personal asalariado, horas trabajadas por el personal asalariado y salarios brutos por rama de actividad. Ciudad de Buenos Aires. Octubre 2002 / julio 2004. (Índice Base octubre 2001 = 100).

Indicadores por rama de actividad	2002												2003												2004											
	Oct	Nov	Dic	Ene	Feb	Mar	Abr	May	Jun	Jul	Ago	Sep	Oct	Nov	Dic	Ene	Feb	Mar	Abr	May*	Jun*	Jul*														
Personal asalariado	91,8	92,1	92,1	92,7	93,0	93,7	94,3	93,7	94,5	95,4	96,2	96,1	96,3	96,9	97,2	99,2	99,5	100,8	101,0	102,0	101,9	102,1														
Alimentos, bebidas y tabaco	94,4	95,2	95,2	93,3	93,4	93,3	93,5	90,6	91,9	91,7	91,9	88,6	88,5	88,1	88,4	89,0	87,5	88,6	88,9	89,3	89,7	89,2														
Textiles y confecciones	88,6	88,7	89,2	90,4	90,0	91,9	93,3	95,1	96,9	99,7	101,2	102,8	102,3	102,2	104,9	106,4	107,7	109,3	110,0	110,8	110,7	109,8														
Papele imprenta	90,6	91,2	90,1	92,8	94,2	94,7	94,2	92,9	92,3	93,2	93,7	93,7	95,3	96,6	95,0	101,0	103,4	104,5	105,0	104,5	102,9	102,8														
Productos químicos excepto medicamentos de uso humano	92,9	93,6	94,4	95,6	95,2	97,5	98,0	98,9	99,9	101,4	101,7	104,0	105,5	106,3	107,6	108,0	106,1	109,3	109,5	109,9	110,1	110,1														
Medicamentos de uso humano	96,0	96,8	97,0	96,8	97,0	97,0	97,4	96,6	97,5	97,1	99,0	99,3	98,7	99,7	99,6	102,0	102,2	102,3	102,7	103,5	103,7	104,3														
Productos metálicos, maquinaria y equipos	89,5	88,8	89,0	89,9	90,3	90,9	92,4	93,2	93,5	94,6	95,3	95,8	95,4	96,3	96,8	96,6	97,6	99,3	98,1	101,9	103,0	104,8														
Otras industrias manufactureras	86,9	85,3	85,6	86,0	86,4	87,3	88,5	87,1	88,1	89,3	88,4	89,1	89,7	91,1	89,8	91,7	91,7	92,2	92,2	95,0	93,6	94,3														
Horas trabajadas	92,0	90,2	88,5	82,8	79,8	89,9	93,6	95,8	93,7	99,4	96,7	100,3	101,6	97,1	96,3	89,8	86,9	105,4	100,7	102,7	103,6	104,4														
Alimentos, bebidas y tabaco	95,7	95,4	96,3	92,6	94,9	91,3	93,4	93,9	91,1	95,7	92,1	91,4	93,8	89,3	89,3	85,4	84,3	93,6	90,1	94,1	93,3	94,4														
Textiles y confecciones	89,8	88,4	85,7	79,6	76,0	91,4	96,5	100,0	97,9	106,6	105,8	113,3	113,2	104,6	104,8	97,5	96,1	120,4	113,4	114,6	116,6	115,1														
Papele imprenta	87,0	86,3	84,4	82,6	84,8	88,9	90,7	92,1	93,1	95,8	94,7	96,6	98,8	97,1	97,6	95,4	96,6	106,1	104,7	104,1	104,2	104,8														
Productos químicos excepto medicamentos de uso humano	93,5	91,6	89,8	84,3	78,3	91,0	95,3	100,6	97,2	102,9	100,2	104,4	107,9	103,9	103,4	95,1	85,8	108,6	104,4	108,2	111,1	110,3														
Medicamentos de uso humano	96,8	94,0	90,6	72,4	71,9	90,9	95,0	95,6	93,0	97,8	95,4	99,6	99,8	96,3	92,7	78,6	79,5	106,8	98,3	100,1	99,5	103,6														
Productos metálicos, maquinaria y equipos	91,3	86,9	84,2	81,8	69,2	84,3	90,0	93,9	90,4	97,6	93,0	99,1	99,2	93,6	93,8	86,8	76,0	101,2	96,9	99,6	102,7	102,2														
Otras industrias manufactureras	82,6	80,8	79,4	76,5	61,5	86,7	92,0	92,6	91,9	101,2	93,5	100,3	100,1	95,3	90,1	86,8	81,1	100,0	93,9	94,5	97,2	97,5														
Salarios brutos (valores corrientes)	96,9	97,0	105,6	110,1	99,6	102,1	103,2	104,0	108,4	109,7	108,6	112,4	116,4	117,4	129,8	145,1	129,3	134,8	134,1	137,8	139,0	137,0														
Alimentos, bebidas y tabaco	92,0	92,6	97,7	98,0	94,6	94,9	95,4	92,4	92,4	94,6	93,9	87,8	102,0	106,1	111,4	119,7	113,0	122,2	117,6	120,2	122,8	121,3														
Textiles y confecciones	90,0	85,3	96,0	82,6	84,8	92,3	96,7	109,0	101,6	110,5	112,2	120,1	129,9	123,7	148,0	150,2	138,4	152,7	154,5	156,0	155,3	156,3														
Papele imprenta	90,1	90,4	99,0	99,8	93,6	99,9	95,5	94,5	112,2	103,4	98,9	106,5	106,4	107,9	128,0	145,4	125,5	127,0	123,9	126,4	141,3	127,4														
Productos químicos excepto medicamentos de uso humano	107,3	104,7	112,6	119,6	117,4	111,2	113,3	112,3	113,4	120,5	121,0	125,4	128,1	131,5	140,8	154,5	140,6	141,0	142,6	142,9	144,2	142,9														
Medicamentos de uso humano	107,6	109,8	118,2	131,4	106,1	113,6	117,9	117,6	120,8	123,0	124,1	128,1	128,8	128,8	132,8	159,7	129,7	144,7	145,7	141,9	143,2	151,2														
Productos metálicos, maquinaria y equipos	94,5	94,4	105,9	112,8	105,5	101,5	105,8	111,1	109,1	115,9	113,8	119,9	122,8	123,5	137,7	151,1	150,5	141,7	144,8	169,0	142,3	143,2														
Otras industrias manufactureras	85,6	86,8	100,3	94,8	77,1	75,3	76,5	77,1	77,9	84,4	84,4	86,3	89,9	90,1	107,4	108,3	100,1	99,4	99,7	103,3	104,9	101,7														

* Datos provisionarios

Fuente: Dirección General de Estadística y Censos. GCBA.

Cuadro 4 Volumen Físico de la Producción, Valor de la Producción, Personal asalariado, Horas trabajadas y Salarios brutos por rama de actividad. Ciudad de Buenos Aires. I trimestre 2003/ II trimestre 2004. (Índice Base IV trimestre 2001 = 100).

Indicadores por rama de actividad	2003				2004	
	I trim.	II trim.	III trim.	IV trim.	I trim.	II trim.*
(Índice base IV trim 2001 = 100)						
Volumen Físico de la Producción	86,8	97,9	110,3	120,6	109,6	115,8
Alimentos, bebidas y tabaco	71,7	74,0	82,3	92,1	90,4	86,7
Textiles y confecciones	130,2	138,6	161,2	171,8	128,9	146,6
Papel e imprenta	73,1	77,0	91,5	109,5	89,4	95,2
Productos químicos excepto medicamentos de uso humano	105,8	117,7	127,8	133,3	133,6	140,6
Medicamentos de uso humano	70,7	99,5	117,4	116,1	104,2	111,4
Productos metálicos, maquinaria y equipos	86,2	103,8	108,4	136,0	116,3	141,3
Otras industrias manufactureras	102,2	110,4	140,0	146,0	123,2	129,7
Valor de la Producción	173,1	195,7	218,3	244,4	228,0	246,5
Alimentos, bebidas y tabaco	142,5	146,6	161,3	187,2	187,5	180,8
Textiles y confecciones	227,5	256,0	284,6	310,6	241,0	277,0
Papel e imprenta	114,8	121,1	146,8	187,6	154,8	166,0
Productos químicos excepto medicamentos de uso humano	283,8	312,5	330,3	347,0	357,2	385,9
Medicamentos de uso humano	135,4	190,3	224,3	222,0	200,4	216,3
Productos metálicos,maquinaria y equipos	175,0	207,1	216,6	274,9	246,6	317,5
Otras industrias manufactureras	204,6	223,5	285,5	301,7	267,3	299,6
Personal asalariado	94,0	95,0	96,8	97,5	100,7	102,5
Horas trabajadas	88,2	98,9	103,5	102,9	98,6	107,5
Salarios brutos (valores corrientes)	104,3	105,6	110,6	121,6	137,0	137,5

* Datos provisorios

Fuente: Dirección General de Estadística y Censos. (G.C.B.A.).

Gráfico 3 Volumen físico de la Producción del sector industrial de la Ciudad de Buenos Aires. Tasas de variación interanual. IV trimestre 2002 / II trimestre 2004

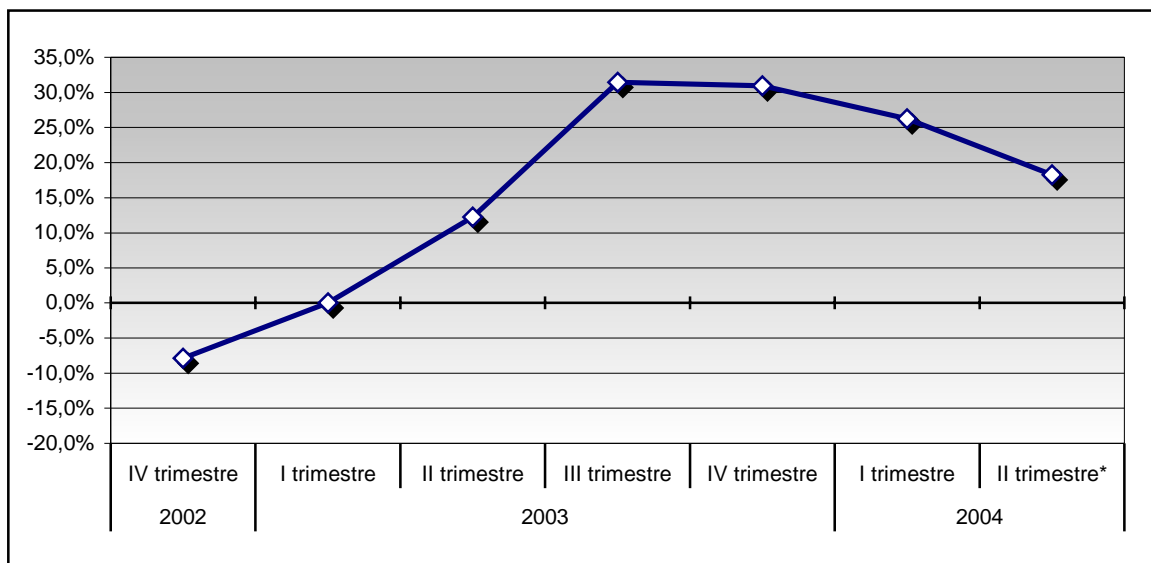
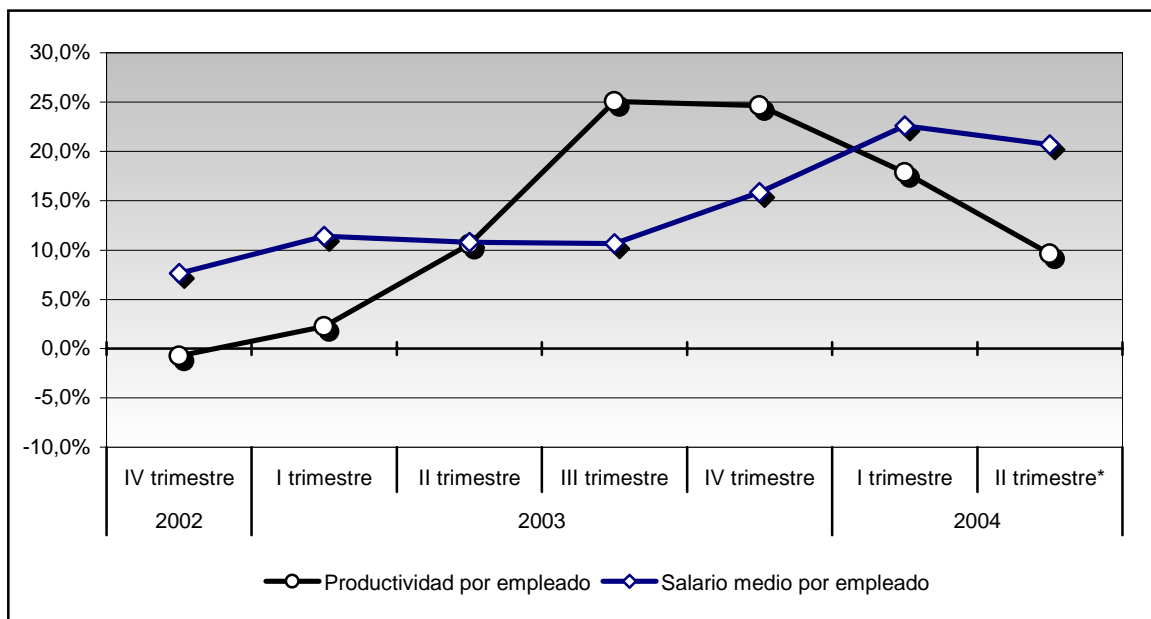


Gráfico 4 Productividad y salario medio por empleado asalariado del sector industrial de la Ciudad de Buenos Aires. Tasas de variación interanual. IV trimestre 2002 / II trimestre 2004



* Datos provisorios

Fuente: Dirección General de Estadística y Censos. GCBA