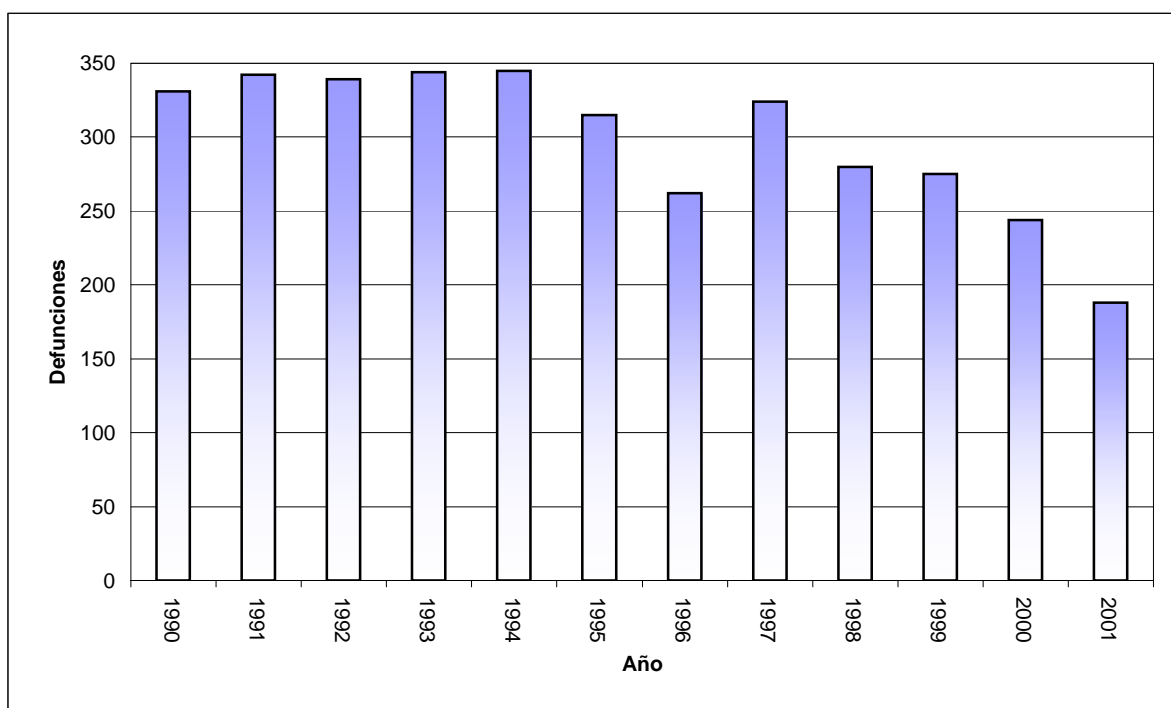


Cuadro 1 Defunciones por accidentes de tránsito ocurridas y registradas en la Ciudad Autónoma de Buenos Aires. Años 1990/2001

Año	Total	Varón	Mujer
1990	331	222	109
1991	342	214	128
1992	339	249	90
1993	344	224	120
1994	345	248	97
1995	315	215	100
1996	262	182	80
1997	324	240	84
1998	280	204	76
1999	275	189	86
2000	244	177	67
2001	188	137	51

Gráfico 1 Evolución de las defunciones por accidentes de tránsito ocurridas en la Ciudad Autónoma de Buenos Aires. Años 1990/2001



Nota: Incluye residentes y no residentes.

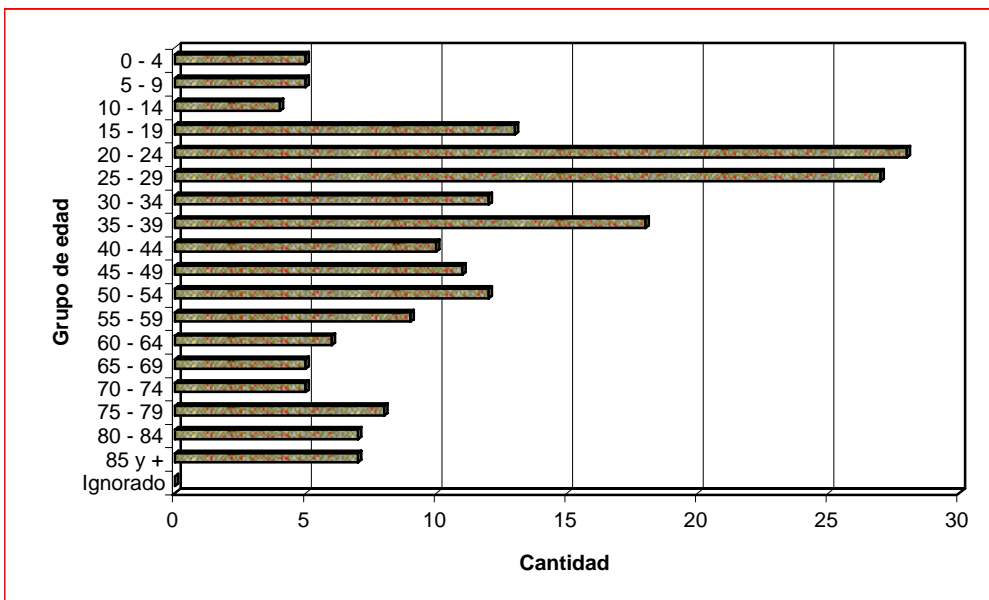
Fuente: Dirección General de Estadística y Censos (G.C.B.A.) sobre la base de datos de la Dirección General del Registro del Estado Civil y Capacidad de las Personas

Cuadro 2 Defunciones por accidentes de tránsito ocurridas y registradas en la Ciudad Autónoma de Buenos Aires por mes según grupo de edad. Año 2001

Grupo de Edad	Total	Ene	Feb	Mar	Abr	May	Jun	Jul	Ago	Sep	Oct	Nov	Dic
Total	188	25	16	12	13	12	12	11	16	17	13	24	17
0 - 4	5	-	-	-	3	-	-	-	-	-	-	1	1
5 - 9	1	-	-	-	-	1	-	-	-	-	-	-	-
10 - 14	4	-	-	-	1	-	1	-	-	1	-	1	-
15 - 19	13	1	1	2	1	-	1	1	1	-	1	3	1
20 - 24	28	2	4	1	1	4	1	2	3	1	2	1	6
25 - 29	27	4	4	1	2	1	2	-	1	4	1	5	2
30 - 34	12	3	2	-	2	1	-	-	-	-	3	1	-
35 - 39	18	2	1	4	1	1	-	-	1	1	1	4	2
40 - 44	10	1	-	1	-	1	2	2	-	1	-	1	1
45 - 49	11	-	1	-	-	1	1	2	1	3	2	-	-
50 - 54	12	3	1	-	1	-	-	2	2	1	-	1	1
55 - 59	9	-	2	1	-	-	-	1	1	1	1	2	-
60 - 64	6	2	-	1	-	-	1	-	1	1	-	-	-
65 - 69	5	-	-	-	1	-	1	1	1	-	-	-	1
70 - 74	5	2	-	-	-	-	1	-	-	-	1	1	-
75 - 79	8	1	-	-	-	2	1	-	1	-	1	1	1
80 - 84	7	3	-	-	-	-	-	-	2	-	-	1	1
85 y más	7	1	-	1	-	-	-	-	1	3	-	1	-
Ignorado	-	-	-	-	-	-	-	-	-	-	-	-	-

Nota: Incluye residentes y no residentes.

Fuente: Dirección General de Estadística y Censos (G.C.B.A.) sobre la base de datos de la Dirección General del Registro del Estado Civil y Capacidad de las Personas

Gráfico 2**Defunciones de tránsito ocurridas y registradas en la Ciudad Autónoma de Buenos Aires por grupo de edad. Año 2001**

Nota: Incluye residentes y no residentes.

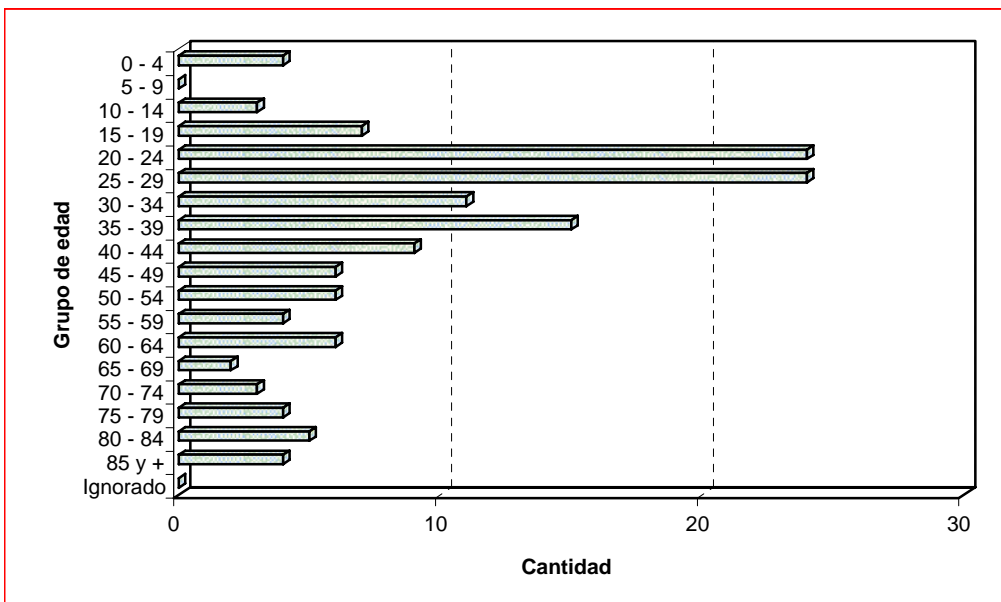
Fuente: Dirección General de Estadística y Censos (G.C.B.A.) sobre la base de datos de la Dirección General del Registro del Estado Civil y Capacidad de las Personas

Cuadro 3**Defunciones por accidentes de tránsito de varones ocurridas y registradas en la Ciudad Autónoma de Buenos Aires por mes según grupo de edad. Año 2001**

Grupo de edad	Total	Ene	Feb	Mar	Abr	May	Jun	Jul	Ago	Sep	Oct	Nov	Dic
Total	137	18	13	8	10	9	8	7	11	12	10	17	14
0 - 4	4	-	-	-	2	-	-	-	-	-	-	1	1
5 - 9	-	-	-	-	-	-	-	-	-	-	-	-	-
10 - 14	3	-	-	-	1	-	-	-	-	1	-	1	-
15 - 19	7	-	1	2	-	-	-	1	-	-	1	1	1
20 - 24	24	2	4	-	1	4	1	1	2	1	2	-	6
25 - 29	24	3	4	1	2	1	2	-	1	3	1	5	1
30 - 34	11	3	1	-	2	1	-	-	-	-	3	1	-
35 - 39	15	1	1	3	1	1	-	-	1	1	1	3	2
40 - 44	9	1	-	-	-	1	2	2	-	1	-	1	1
45 - 49	6	-	-	-	-	-	-	2	1	2	1	-	-
50 - 54	6	1	1	-	-	-	-	1	2	-	-	1	-
55 - 59	4	-	1	1	-	-	-	-	-	-	-	2	-
60 - 64	6	2	-	1	-	-	1	-	1	1	-	-	-
65 - 69	2	-	-	-	1	-	-	-	-	-	-	-	1
70 - 74	3	2	-	-	-	-	1	-	-	-	-	-	-
75 - 79	4	-	-	-	-	1	1	-	1	-	1	-	-
80 - 84	5	2	-	-	-	-	-	-	1	-	-	1	1
85 y más	4	1	-	-	-	-	-	-	1	2	-	-	-
Ignorado	-	-	-	-	-	-	-	-	-	-	-	-	-

Nota: Incluye residentes y no residentes.

Fuente: Dirección General de Estadística y Censos (G.C.B.A.) sobre la base de datos de la Dirección General del Registro del Estado Civil y Capacidad de las Personas

Gráfico 3**Defunciones por accidentes de tránsito de varones ocurridas y registradas en la Ciudad Autónoma de Buenos Aires por grupo de edad. Año 2001**

Nota: Incluye residentes y no residentes.

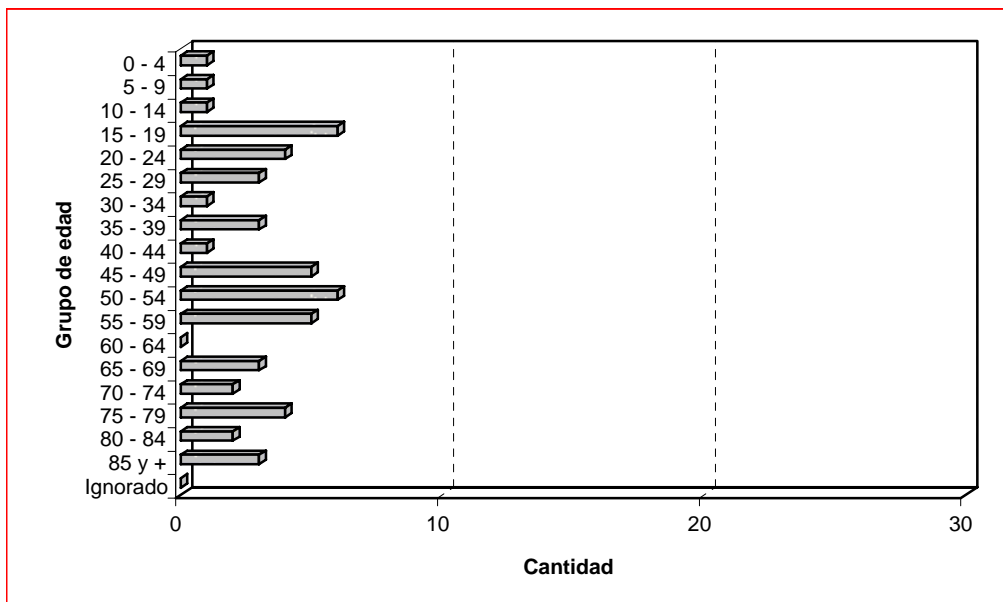
Fuente: Dirección General de Estadística y Censos (G.C.B.A.) sobre la base de datos de la Dirección General del Registro del Estado Civil y Capacidad de las Personas

Cuadro 4 Defunciones por accidentes de tránsito de mujeres ocurridas y registradas en la Ciudad Autónoma de Buenos Aires por mes según grupo de edad. Año 2001

Grupo de edad	Total	Ene	Feb	Mar	Abr	May	Jun	Jul	Ago	Sep	Oct	Nov	Dic
Total	51	7	3	4	3	3	4	4	5	5	3	7	3
0 - 4	1	-	-	-	1	-	-	-	-	-	-	-	-
5 - 9	1	-	-	-	-	1	-	-	-	-	-	-	-
10 - 14	1	-	-	-	-	-	1	-	-	-	-	-	-
15 - 19	6	1	-	-	1	-	1	-	1	-	-	2	-
20 - 24	4	-	-	1	-	-	-	1	1	-	-	1	-
25 - 29	3	1	-	-	-	-	-	-	-	1	-	-	1
30 - 34	1	-	1	-	-	-	-	-	-	-	-	-	-
35 - 39	3	1	-	1	-	-	-	-	-	-	-	1	-
40 - 44	1	-	-	1	-	-	-	-	-	-	-	-	-
45 - 49	5	-	1	-	-	1	1	-	-	1	1	-	-
50 - 54	6	2	-	-	1	-	-	1	-	1	-	-	1
55 - 59	5	-	1	-	-	-	-	1	1	1	1	-	-
60 - 64	-	-	-	-	-	-	-	-	-	-	-	-	-
65 - 69	3	-	-	-	-	-	1	1	1	-	-	-	-
70 - 74	2	-	-	-	-	-	-	-	-	-	1	1	-
75 - 79	4	1	-	-	-	1	-	-	-	-	-	1	1
80 - 84	2	1	-	-	-	-	-	-	1	-	-	-	-
85 y más	3	-	-	1	-	-	-	-	-	1	-	1	-
Ignorado	-	-	-	-	-	-	-	-	-	-	-	-	-

Nota: Incluye residentes y no residentes.

Fuente: Dirección General de Estadística y Censos (G.C.B.A.) sobre la base de datos de la Dirección General del Registro del Estado Civil y Capacidad de las Personas

Gráfico 4**Defunciones por accidentes de tránsito de mujeres ocurridas y registradas en la Ciudad Autónoma de Buenos Aires por grupo de edad. Año 2001**

Nota: Incluye residentes y no residentes.

Fuente: Dirección General de Estadística y Censos (G.C.B.A.) sobre la base de datos de la Dirección General del Registro del Estado Civil y Capacidad de las Personas